

Objektyp: **Advertising**

Zeitschrift: **Générations : aînés**

Band (Jahr): **26 (1996)**

Heft 1

PDF erstellt am: **08.08.2024**

### **Nutzungsbedingungen**

Die ETH-Bibliothek ist Anbieterin der digitalisierten Zeitschriften. Sie besitzt keine Urheberrechte an den Inhalten der Zeitschriften. Die Rechte liegen in der Regel bei den Herausgebern.

Die auf der Plattform e-periodica veröffentlichten Dokumente stehen für nicht-kommerzielle Zwecke in Lehre und Forschung sowie für die private Nutzung frei zur Verfügung. Einzelne Dateien oder Ausdrucke aus diesem Angebot können zusammen mit diesen Nutzungsbedingungen und den korrekten Herkunftsbezeichnungen weitergegeben werden.

Das Veröffentlichen von Bildern in Print- und Online-Publikationen ist nur mit vorheriger Genehmigung der Rechteinhaber erlaubt. Die systematische Speicherung von Teilen des elektronischen Angebots auf anderen Servern bedarf ebenfalls des schriftlichen Einverständnisses der Rechteinhaber.

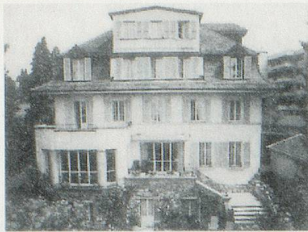
### **Haftungsausschluss**

Alle Angaben erfolgen ohne Gewähr für Vollständigkeit oder Richtigkeit. Es wird keine Haftung übernommen für Schäden durch die Verwendung von Informationen aus diesem Online-Angebot oder durch das Fehlen von Informationen. Dies gilt auch für Inhalte Dritter, die über dieses Angebot zugänglich sind.

Ein Dienst der *ETH-Bibliothek*  
ETH Zürich, Rämistrasse 101, 8092 Zürich, Schweiz, [www.library.ethz.ch](http://www.library.ethz.ch)

<http://www.e-periodica.ch>

## Fondation «Nos Pénates»



Maison de retraite  
Courts & longs séjours  
Convalescences  
Vacances  
Ambiance familiale  
Animation  
Médecin responsable

Les résidentes peuvent être suivies par leur médecin personnel – Renseignements et visite sur demande

PULLY-La Rosiaz Av. de Bellevue 19 Tél. 021/728 01 31



Hôtel Restaurant-Bar

**BAUMGARTEN**

Vous qui avez été accidentés, vous qui avez été opérés, vous qui êtes convalescents, vous qui avez besoin de repos, vous qui éprouvez simplement le besoin de changer d'air, venez vous détendre dans notre chalet au cœur d'une des plus belles régions de Suisse à une altitude moyenne de 850 m. Une ambiance familiale et chaleureuse avec cuisine française soignée et 24 chambres très confortables.

3 jours pension complète: Fr. 207.-

6 jours pension complète: Fr. 390.-

Séjours de plus longue durée possibles, prix sur demande.

Famille H. J. Bürki-Lefavre, 3703 Aeschi, tél. (033) 54 41 21.

## MALENTENDANTS!



Appareils acoustiques – Dernières nouveautés. Piles, réparations et service toutes marques.

### CENTRE ACOUSTIQUE TISSOT

LAUSANNE

Rue Pichard 13, tél. 021/323 12 26

MONTREUX

Place de la Paix 1, tél. 021/963 87 80

BULLE

Av. de la Gare 3, tél. 029/2 74 52

Fournisseur conventionnel de l'Al et AVS  
25 ans au service des malentendants



## SOLEIL D'AUTOMNE

Prévoyance funéraire

Georges Aubert, votre conseil

se met volontiers à votre disposition pour tous renseignements en prévoyance funéraire. Tout prévoir, c'est soulager ses proches, dans des moments difficiles.

Contactez-le au

**024/21 62 62**

## Lit de soins électrique

sur mesure et encastrable dans votre propre  
entourage de lit (simple ou double)

Sommier en 5 parties  
avec plicature des genoux

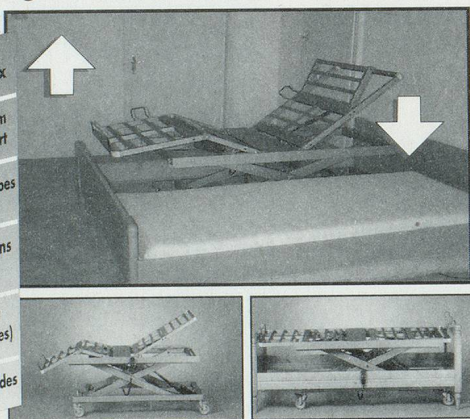
Hauteur variable (minimum  
30 cm) facilitant le transfert

Relève-buste, relève-jambes  
électriques et tête

Nombreuses combinaisons  
de positionnement

Possibilité d'utilisation par  
infrarouge (divers systèmes)

Installation et service rapides



Un équipement moderne dont on ne saurait se passer pour un sommeil tranquille et agréable, une autonomie optimale et un confort maximum avec des conseils spécialisés sans engagement de votre part, le tout pour un prix très concurrentiel.

**SODIMED SA**



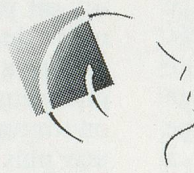
CH, PRÉ-D'YVERDON 6 CH - 1066 ÉPALINGES  
TÉL. 021/784 31 35 FAX 021/784 31 36

- ★ TOUT TYPE DE MOYENS AUXILIAIRES
- ★ VENTE OU LOCATION (AGRÉÉE PAR L'OFAS)
- ★ SERVICE DANS LES 24H.



### COUPON RÉPONSE

- Je souhaite un prospectus sur les lits **SODIMED**
- Je souhaite la visite d'un représentant **SODIMED** sans engagement de ma part
- Nom \_\_\_\_\_ Prénom \_\_\_\_\_ Localité \_\_\_\_\_
- Rue \_\_\_\_\_ Code Postal \_\_\_\_\_ Téléphone \_\_\_\_\_



CENTRALES  
D'APPAREILLAGE  
ACOUSTIQUE

Fondation Centrales SRLS  
Fournisseur agréé AI-AVS-AMF-CNA

**POUR BIEN ENTENDRE**

Lausanne, Rue Mauborget, 6 (021) 312 81 91  
Genève, rue de Rive, 8 (022) 311 28 14  
Neuchâtel, Rue St-Honoré, 2 (038) 24 10 20  
Sion, Avenue de la Gare, 21 (027) 22 70 58  
Fribourg, Bd de Pérolles, 7A (037) 22 36 73  
Yverdon, Rue de Neuchâtel, 40A (024) 22 23 05  
La Chaux-de-Fonds, Hôpital (039) 27 24 65  
Payerne, Rue des Granges, 24 (037) 61 45 35  
Bulle, Rue de Gruyères, 14 (029) 3 90 66

**Des audioprothésistes  
(Brevet Fédéral et/ou agréé)  
disposant d'un matériel  
à la pointe du progrès  
attendent votre visite!**