

Exposition : prestigieuse collection à l'Hermitage

Objektyp: **Group**

Zeitschrift: **Généralions : aînés**

Band (Jahr): **27 (1997)**

Heft 4

PDF erstellt am: **12.07.2024**

Nutzungsbedingungen

Die ETH-Bibliothek ist Anbieterin der digitalisierten Zeitschriften. Sie besitzt keine Urheberrechte an den Inhalten der Zeitschriften. Die Rechte liegen in der Regel bei den Herausgebern. Die auf der Plattform e-periodica veröffentlichten Dokumente stehen für nicht-kommerzielle Zwecke in Lehre und Forschung sowie für die private Nutzung frei zur Verfügung. Einzelne Dateien oder Ausdrucke aus diesem Angebot können zusammen mit diesen Nutzungsbedingungen und den korrekten Herkunftsbezeichnungen weitergegeben werden. Das Veröffentlichen von Bildern in Print- und Online-Publikationen ist nur mit vorheriger Genehmigung der Rechteinhaber erlaubt. Die systematische Speicherung von Teilen des elektronischen Angebots auf anderen Servern bedarf ebenfalls des schriftlichen Einverständnisses der Rechteinhaber.

Haftungsausschluss

Alle Angaben erfolgen ohne Gewähr für Vollständigkeit oder Richtigkeit. Es wird keine Haftung übernommen für Schäden durch die Verwendung von Informationen aus diesem Online-Angebot oder durch das Fehlen von Informationen. Dies gilt auch für Inhalte Dritter, die über dieses Angebot zugänglich sind.

TÉLÉVISION

Un bijou de Planète

Pour autant que vous soyez câblés et que le télé-distributeur de votre lieu de domicile vous la propose dans sa palette de programmes, vous avez tout intérêt à découvrir la chaîne Planète, qui est un petit bijou!

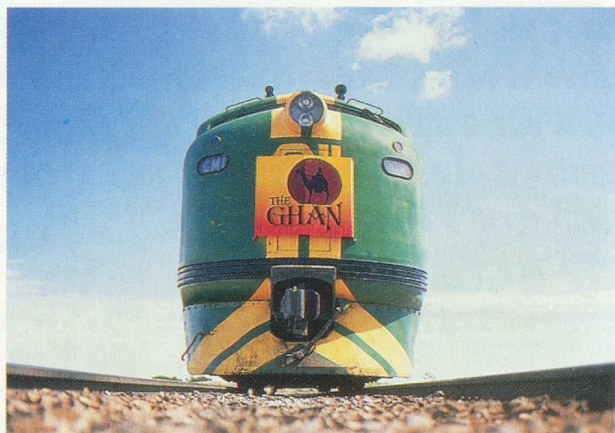
Cette chaîne fait partie d'un bouquet de quelques autres mises à disposition par Ellipse Câble, une filiale de Canal+ fondée en 1989. Outre Planète, cette société diffuse encore Ciné cinéphiles, Canal Jimmy, Seasons, Ciné cinéma et Monte-Carlo TMC. Ce dernier programme figure du reste déjà au menu de certains câblo-opérateurs suisses romands.

Planète est-elle une chaîne gratuite? Pas vraiment... et pas partout! Disons plutôt que l'accès à cette

chaîne vous est (modestement) facturé dans la redevance versée à votre distributeur. Mais cette contribution me paraît un judicieux placement culturel (au sens large).

La chaîne Planète propose une alternative intéressante pour quiconque souhaite échapper, de temps à autre, à l'emprise de séries stéréotypées, parfois peu originales et souvent ponctuées de violence gratuite... ou «parfumées» d'un sentimentalisme à l'eau de rose!

Sur Planète, le climat est très différent – sans toutefois que l'intérêt en pâtisse, loin de là! Vous êtes sur la «chaîne du documentaire» par excellence, où vous sont présentés des reportages remarquables. Rediffusés dans la semaine, à des heures



Des documentaires et de l'évasion

différentes, ils sont en prise sur la réalité du passé et celle qui nous est plus proche. Je pense à l'histoire de l'automobile, dont le précurseur fut... le vélo! Il s'agissait d'un document présenté à l'enseigne de «La vie secrète des machines».

Charles Bourgeois

EXPOSITION

Prestigieuse collection à l'Hermitage

Margrit et Rolf Weinberg ont passé leur vie à rassembler, avec infiniment de cohérence, une collection marquée à la fois au coin de la beauté pure et de l'insolite, sans oublier le clin d'œil sous-jacent de l'humour. Au fil de leurs acquisitions, les collectionneurs ont particulièrement privilégié les 19^e et 20^e siècles. Les 80 toiles, dessins et objets, rassemblés en une quête patiente au cours des trente dernières années, sont présentés au Musée de l'Hermitage à Lausanne.

Les œuvres les plus anciennes sont représentées notamment par El Greco, Recco, Goya, Ingres, Delacroix, alors que les toiles du 19^e siècle sont essentiellement le fait d'artistes

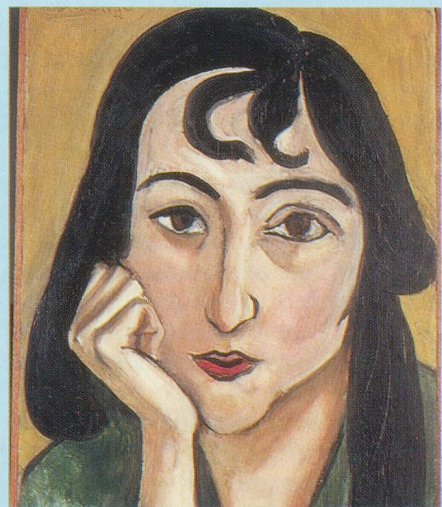
français tels Courbet, Corot, Seurat, Toulouse-Lautrec, Daumier et Degas. Le tournant du siècle est évoqué par de remarquables tableaux de Gauguin, Cézanne, Picasso, Matisse, Hodler et Vallotton. Quant à notre siècle, il est représenté aussi bien par Kandinsky et Mondrian que par Léger et l'avant-garde russe.

Cette collection est présentée au Musée de l'Hermitage à Lausanne, jusqu'au 25 mai.

S. C.

Visite commentée pour les lecteurs de «Générations», le mercredi 16 avril à 14 h.

Inscription à la rédaction, Marie-Laure Ravanne, tél. 021/312 34 29.



Tête de Lorette aux deux mèches par Matisse