

Zeitschrift: Générations : aînés
Band: 29 (1999)
Heft: 5

Artikel: Les jardins de Monet
Autor: [s.n.]
DOI: <https://doi.org/10.5169/seals-827764>

Nutzungsbedingungen

Die ETH-Bibliothek ist die Anbieterin der digitalisierten Zeitschriften. Sie besitzt keine Urheberrechte an den Zeitschriften und ist nicht verantwortlich für deren Inhalte. Die Rechte liegen in der Regel bei den Herausgebern beziehungsweise den externen Rechteinhabern. [Siehe Rechtliche Hinweise.](#)

Conditions d'utilisation

L'ETH Library est le fournisseur des revues numérisées. Elle ne détient aucun droit d'auteur sur les revues et n'est pas responsable de leur contenu. En règle générale, les droits sont détenus par les éditeurs ou les détenteurs de droits externes. [Voir Informations légales.](#)

Terms of use

The ETH Library is the provider of the digitised journals. It does not own any copyrights to the journals and is not responsible for their content. The rights usually lie with the publishers or the external rights holders. [See Legal notice.](#)

Download PDF: 19.11.2024

ETH-Bibliothek Zürich, E-Periodica, <https://www.e-periodica.ch>

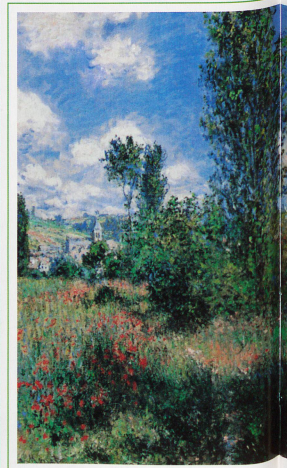
Les jardins de Monet

Le peintre Claude Monet, père de l'impressionnisme, a 43 ans lorsqu'il s'installe à Giverny, au bord de la Seine. Amoureux fou des fleurs, il aménage de somptueux jardins qu'il peint ensuite. Son chef-d'œuvre, l'étang des nymphéas et son pont japonais lui inspireront de nombreux tableaux. On peut visiter le Musée fleuri de Giverny d'avril à octobre.

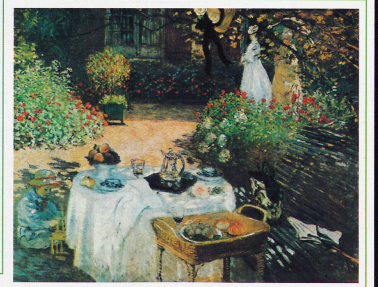


Les Nymphéas, Harmonie verte, 1899. (Musée d'Orsay, Paris)

Photos Yves Debraine

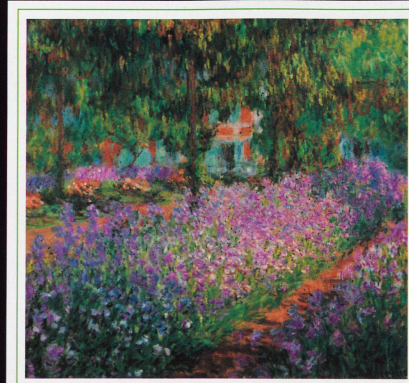


*Le Sentier de l'Église Saint-Martin, 1886
(Metropolitan Museum, New York)*



Le Déjeuner à Giverny, 1874. (Musée d'Orsay, Paris)

Voyage «Croisière sur la Seine» en page 29



Une partie du Jardin de Giverny, 1872. (Musée d'Orsay, Paris)

