

Objektyp: **Advertising**

Zeitschrift: **Générations : aînés**

Band (Jahr): **29 (1999)**

Heft 11

PDF erstellt am: **08.08.2024**

### **Nutzungsbedingungen**

Die ETH-Bibliothek ist Anbieterin der digitalisierten Zeitschriften. Sie besitzt keine Urheberrechte an den Inhalten der Zeitschriften. Die Rechte liegen in der Regel bei den Herausgebern. Die auf der Plattform e-periodica veröffentlichten Dokumente stehen für nicht-kommerzielle Zwecke in Lehre und Forschung sowie für die private Nutzung frei zur Verfügung. Einzelne Dateien oder Ausdrucke aus diesem Angebot können zusammen mit diesen Nutzungsbedingungen und den korrekten Herkunftsbezeichnungen weitergegeben werden. Das Veröffentlichen von Bildern in Print- und Online-Publikationen ist nur mit vorheriger Genehmigung der Rechteinhaber erlaubt. Die systematische Speicherung von Teilen des elektronischen Angebots auf anderen Servern bedarf ebenfalls des schriftlichen Einverständnisses der Rechteinhaber.

### **Haftungsausschluss**

Alle Angaben erfolgen ohne Gewähr für Vollständigkeit oder Richtigkeit. Es wird keine Haftung übernommen für Schäden durch die Verwendung von Informationen aus diesem Online-Angebot oder durch das Fehlen von Informationen. Dies gilt auch für Inhalte Dritter, die über dieses Angebot zugänglich sind.

Ein Dienst der *ETH-Bibliothek*  
ETH Zürich, Rämistrasse 101, 8092 Zürich, Schweiz, [www.library.ethz.ch](http://www.library.ethz.ch)

<http://www.e-periodica.ch>



Grande Exposition de

**Noël** (dès novembre)★

Un choix unique★ de cadeaux  
et décorations de Noël

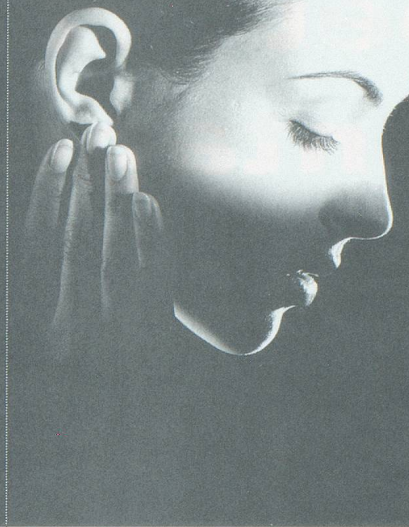
**Ouvertures spéciales:**  
Dimanches 5 et 12 décembre



**SCHILLIGER**  
GARDEN CENTRE GLAND  
Tél (022)364 22 67

**Nouveau:** Boutique Schilliger Genève (1 av. Krieg)

**Vous entendez  
mal...**



**BULLE**  
026 - 913 90 66  
**LA CHAUX-DE-FONDS**  
032 - 968 85 05  
**FRIBOURG**  
026 - 322 36 73  
**GENÈVE**  
022 - 311 28 14  
**LAUSANNE**  
021 - 312 81 91  
**NEUCHÂTEL**  
032 - 724 10 20  
**ORBE**  
024 - 441 00 68  
**PAYERNE**  
026 - 660 45 35  
**SIERRE**  
027 - 456 44 50  
**SION**  
027 - 322 70 58  
**YVERDON**  
024 - 426 23 05

FOURNISSEUR AGRÉÉ AI-AVS-AMF-SUVA

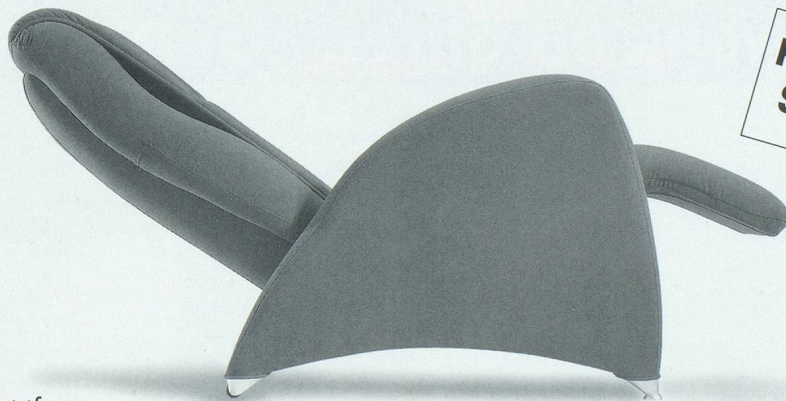
**réagissez!**

Centrale d'appareillage acoustique  
Fondation Centrales SRLS



**FAUTEUILS DE MASSAGE KEYTON® MASSAGESESSEL**

*Offrez-vous le meilleur du massage*



**Foire de Genève  
Stand N° 1700**

*votre fauteuil dès Fr. 3900.-*

- Multimassage sensitif
- 4 revêtements à choix
- 36 couleurs
- 7 modèles
- Garantie 5 ans
- Produit 100% européen
- Dès Fr. 120.-/mois
- Livraison et installation gratuites

**KEYTON** Center - 1521 Curtilles  
Route de Berne, sortie Romont, 300 mètres.  
(25 min. de Lausanne)  
Tél. 026/668 31 12 - Fax 026/668 31 13

Documentation sur simple appel



# Alzheimer. On peut faire davantage.

## **Perte de mémoire : peut-être la maladie d'Alzheimer**

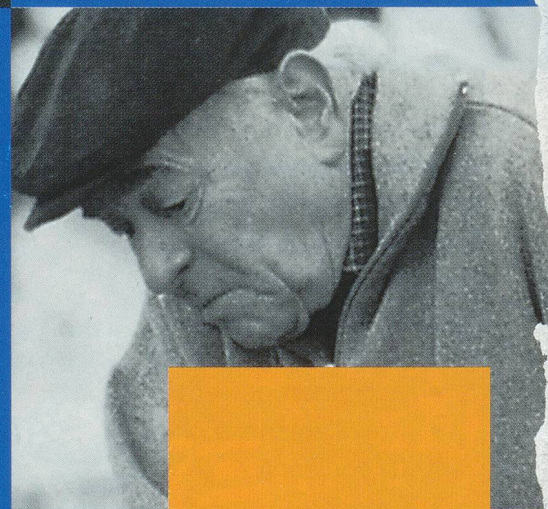
Perdre la mémoire n'est pas un signe de vieillissement normal; c'est un symptôme typique de la maladie d'Alzheimer. En Suisse, 75'000 personnes souffrent d'un syndrome démentiel<sup>3</sup>. La maladie d'Alzheimer se caractérise par une aggravation continue. Pourtant, il est permis d'espérer.

## **Décisif : le diagnostic précoce**

La maladie d'Alzheimer n'apparaît pas subitement. Elle s'insinue dans la vie quotidienne. Des problèmes d'adaptation face à des situations nouvelles, des troubles du langage et des oublis fréquents de rendez-vous rendent petit à petit la vie difficile<sup>1</sup>. Un examen médical approfondi et le jeu d'outils Alzheimer (toolbox<sup>2</sup>) permettent d'exclure d'autres types de démence. Aujourd'hui, il est possible d'établir un diagnostic sûr. C'est le point de départ d'une meilleure qualité de vie.

## **Espoir justifié**

Aujourd'hui il existe des médicaments efficaces, bien tolérés et simples d'emploi pour stabiliser les symptômes de la maladie et conserver aux personnes atteintes leur autonomie. Toutefois, il faut que le mal soit reconnu dès que possible. C'est pourquoi les personnes âgées qui ont quelque soupçon devraient en parler ouvertement à leur médecin.



Pfizer SA  
Flüelastrasse 7  
8048 Zurich

<sup>1</sup>Source: associations Alzheimer suisse et américaine et National Chronic Care Consortium (USA). <sup>2</sup>Le jeu d'outils Alzheimer (toolbox) offre une aide précieuse pour établir un diagnostic différentiel de la maladie d'Alzheimer et en mesurer l'évolution; peut être commandé par tous les médecins à Pfizer SA, Zurich. <sup>3</sup>Données de 1998; association Alzheimer suisse.