

Zeitschrift: Générations : aînés
Band: 29 (1999)
Heft: 2

Titelseiten

Nutzungsbedingungen

Die ETH-Bibliothek ist die Anbieterin der digitalisierten Zeitschriften. Sie besitzt keine Urheberrechte an den Zeitschriften und ist nicht verantwortlich für deren Inhalte. Die Rechte liegen in der Regel bei den Herausgebern beziehungsweise den externen Rechteinhabern. [Siehe Rechtliche Hinweise.](#)

Conditions d'utilisation

L'ETH Library est le fournisseur des revues numérisées. Elle ne détient aucun droit d'auteur sur les revues et n'est pas responsable de leur contenu. En règle générale, les droits sont détenus par les éditeurs ou les détenteurs de droits externes. [Voir Informations légales.](#)

Terms of use

The ETH Library is the provider of the digitised journals. It does not own any copyrights to the journals and is not responsible for their content. The rights usually lie with the publishers or the external rights holders. [See Legal notice.](#)

Download PDF: 19.11.2024

ETH-Bibliothek Zürich, E-Periodica, <https://www.e-periodica.ch>

GENERATIONS

année

rier 1999

4.50

5036

Dossier

**Cosmétiques
anti-âge**

Reportage

**Carnaval
à Venise**



Portrait

Maurice Béjart

Venez visiter le Musée Olympique avec les offres spéciales AVS

Le plus grand centre d'information du monde sur le Mouvement olympique et ses idéaux. C'est ici que vous revivrez, comme si vous y étiez, tous les temps forts et mémorables des Jeux Olympiques.
Expositions permanentes et temporaires.

Renseignements et réservations

Tél. (41 21) 621 67 55
Quai d'Ouchy 1
CH-1001 Lausanne (Suisse)
Parking pour les cars



MUSEE
OLYMPIQUE
LAUSANNE

Heures d'ouverture

1er mai - 30 septembre
tous les jours de 9h00 à 19h00

1er octobre - 30 avril
du mardi au dimanche de 10h00 à 18h00
lundis fermés, sauf lundi de Pâques

BON AVS
Groupe dès 10 personnes

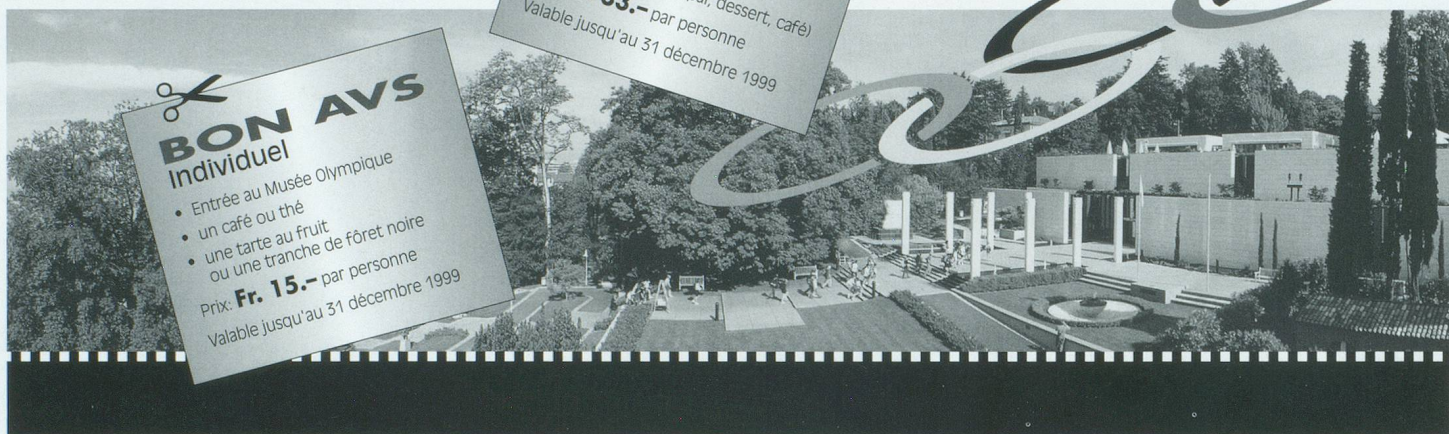
- Entrée au Musée Olympique
- Apéritif d'accueil et présentation du Musée
- Déjeuner menu spécial (entrée, plat principal, dessert, café)

Prix: **Fr. 33.-** par personne
Valable jusqu'au 31 décembre 1999

BON AVS
Individuel

- Entrée au Musée Olympique
- un café ou thé
- une tarte au fruit ou une tranche de forêt noire

Prix: **Fr. 15.-** par personne
Valable jusqu'au 31 décembre 1999



***Vous cherchez une maison de retraite
où les jours sont moins tristes
et où l'on est encore actif?***

Alors venez visiter

La Fontanelle

*Résidence
pour personnes âgées*

située à 10 min. à pied du cœur de Vevey,
dans un quartier calme.

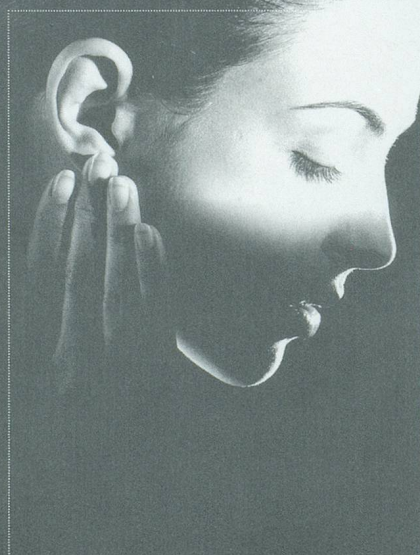
**Demeure ancienne,
aménagée confortablement
et jouissant d'un beau jardin.**

Jour et nuit:
équipe médicale qualifiée, médecin responsable.
Physiothérapie, relaxation.

**Animations fréquentes:
films, jeux,
promenades, théâtres, conférences, etc.**

Bd Saint-Martin 12 - 1800 VEVEY
Téléphonez-nous au 922 66 72

**Vous entendez
mal...**



BULLE
026 - 913 90 66
LA CHAUX-DE-FONDS
032 - 968 85 05
FRIBOURG
026 - 322 36 73
GENÈVE
022 - 311 28 14
LAUSANNE
021 - 312 81 91
NEUCHÂTEL
032 - 724 10 20
ORBE
024 - 441 00 68
PAYERNE
026 - 660 45 35
SIERRE
027 - 456 44 50
SION
027 - 322 70 58
YVERDON
024 - 426 23 05

FOURNISSEUR AGRÉÉ AI-AVS-AMF-SUVA

réagissez!

Centrale d'appareillage acoustique
Fondation Centrales SRLS

