

Objektyp: **Advertising**

Zeitschrift: **Généralions : aînés**

Band (Jahr): **30 (2000)**

Heft 5

PDF erstellt am: **29.06.2024**

### **Nutzungsbedingungen**

Die ETH-Bibliothek ist Anbieterin der digitalisierten Zeitschriften. Sie besitzt keine Urheberrechte an den Inhalten der Zeitschriften. Die Rechte liegen in der Regel bei den Herausgebern. Die auf der Plattform e-periodica veröffentlichten Dokumente stehen für nicht-kommerzielle Zwecke in Lehre und Forschung sowie für die private Nutzung frei zur Verfügung. Einzelne Dateien oder Ausdrucke aus diesem Angebot können zusammen mit diesen Nutzungsbedingungen und den korrekten Herkunftsbezeichnungen weitergegeben werden. Das Veröffentlichen von Bildern in Print- und Online-Publikationen ist nur mit vorheriger Genehmigung der Rechteinhaber erlaubt. Die systematische Speicherung von Teilen des elektronischen Angebots auf anderen Servern bedarf ebenfalls des schriftlichen Einverständnisses der Rechteinhaber.

### **Haftungsausschluss**

Alle Angaben erfolgen ohne Gewähr für Vollständigkeit oder Richtigkeit. Es wird keine Haftung übernommen für Schäden durch die Verwendung von Informationen aus diesem Online-Angebot oder durch das Fehlen von Informationen. Dies gilt auch für Inhalte Dritter, die über dieses Angebot zugänglich sind.

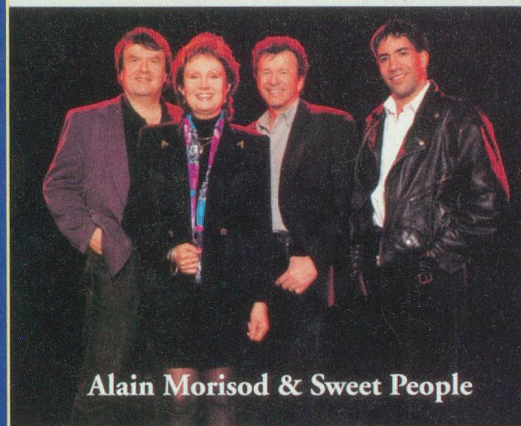
# Les plus belles chansons d'Alain Morisod

Offre spéciale  
pour les lecteurs  
de Générations

1 CD Fr **20.-** (+ Port 1.50.-)

**GENERATIONS**

avec passion!



Alain Morisod & Sweet People

Vos commandes par téléphone au **021/321 14 21**

## Envie de marcher en toute sécurité?

Alors le déambulateur **ONO**  
sera votre fidèle compagnon.  
Avec ses freins de maniement  
aisé il vous procure l'assurance  
que vous recherchez. Idéal pour  
les courses et les promenades  
Fabrication et qualité suédoise.  
Intéressé? Prospectus chez:



**PromediTec**

PromediTec Sàrl  
Rte de Neuchâtel 4bis/CP, 1032 Romanel-sur-Lausanne  
Tél. 021/731 54 72, Fax 021/731 54 18



## LE CHATEAU DE CONSTANTINE

Maison de vacances et de convalescence  
accueille dames et couples pour des séjours de 8 jours  
à plusieurs mois.

Vous trouverez une ambiance sympathique et chaleureuse.

Le petit déjeuner est servi en chambre – thé l'après-midi.

Prix par jour: chambre et pension complète de Fr. 47.- à Fr. 65.-

En été vous pourrez profiter du grand parc ombragé.

En hiver les prix sont avantageux et la maison est bien chauffée.

Fermeture annuelle du 1<sup>er</sup> novembre au 15 décembre.

Le Directeur Olivier VUILLE répond à vos appels

au 026/677 13 18

1587 CONSTANTINE



## SURDITÉ DARDY

APPAREILS ACOUSTIQUES

- Consultation gratuite  
de l'audition et remise en prêt  
à domicile des appareils auditifs
- Réparations toutes marques
- Agrée: AI/AVS/PC/AMF/SUVA

<b>Lausanne</b>	Av. de la Gare 43 bis	<b>Tél. 021/323 12 45</b>
<b>Rolle</b>	Grand'Rue 6	<b>Tél. 021/826 16 49</b>
<b>Moudon</b>	Rue Mauborget 5	<b>Tél. 021/905 25 03</b>
<b>Yverdon</b>	Rue des Moulins 19	<b>Tél. 024/425 58 28</b>
<b>Payerne</b>	Rue de Lausanne 50	<b>Tél. 026/660 58 50</b>
<b>Montreux</b>	Av. des Alpes 35	<b>Tél. 021/963 45 59</b>
<b>Monthey</b>	Rue des Bourguignons 8	<b>Tél. 024/472 10 30</b>
<b>Aigle</b>	Rue du Midi 17	<b>Tél. 024/466 79 28</b>
<b>Martigny</b>	Av. de la Gare 19	<b>Tél. 027/723 36 30</b>
<b>Sion</b>	Rue Pré-Fleuri 5	<b>Tél. 027/323 68 09</b>
<b>Neuchâtel</b>	Rue des Moulins 30	<b>Tél. 032/724 53 24</b>
<b>Chaux-de-Fds</b>	Rue de la Serre 61	<b>Tél. 032/913 34 07</b>
<b>Le Locle</b>	Rue du Temple 29	<b>Tél. 032/931 32 25</b>
<b>Delémont</b>	Quai de la Sorne 5	<b>Tél. 032/422 16 66</b>
<b>Porrentruy</b>	Rue G. Amweg 7	<b>Tél. 032/466 77 22</b>
<b>Moutier</b>	c/o Droguerie Borel Centre Migros, Ecluse 1	<b>Tél. 032/493 28 80</b>