

Objektyp: **Advertising**

Zeitschrift: **Générations : aînés**

Band (Jahr): **30 (2000)**

Heft 11

PDF erstellt am: **12.07.2024**

Nutzungsbedingungen

Die ETH-Bibliothek ist Anbieterin der digitalisierten Zeitschriften. Sie besitzt keine Urheberrechte an den Inhalten der Zeitschriften. Die Rechte liegen in der Regel bei den Herausgebern.

Die auf der Plattform e-periodica veröffentlichten Dokumente stehen für nicht-kommerzielle Zwecke in Lehre und Forschung sowie für die private Nutzung frei zur Verfügung. Einzelne Dateien oder Ausdrucke aus diesem Angebot können zusammen mit diesen Nutzungsbedingungen und den korrekten Herkunftsbezeichnungen weitergegeben werden.

Das Veröffentlichen von Bildern in Print- und Online-Publikationen ist nur mit vorheriger Genehmigung der Rechteinhaber erlaubt. Die systematische Speicherung von Teilen des elektronischen Angebots auf anderen Servern bedarf ebenfalls des schriftlichen Einverständnisses der Rechteinhaber.

Haftungsausschluss

Alle Angaben erfolgen ohne Gewähr für Vollständigkeit oder Richtigkeit. Es wird keine Haftung übernommen für Schäden durch die Verwendung von Informationen aus diesem Online-Angebot oder durch das Fehlen von Informationen. Dies gilt auch für Inhalte Dritter, die über dieses Angebot zugänglich sind.

Ein Dienst der *ETH-Bibliothek*
ETH Zürich, Rämistrasse 101, 8092 Zürich, Schweiz, www.library.ethz.ch

<http://www.e-periodica.ch>

Visitez l'île Maurice avec Générations

**OFFRE EXCEPTIONNELLE
DU 9 AU 23 FÉVRIER 2001**

Depuis trois ans, notre offre combinant la visite de l'île et un séjour balnéaire remporte un succès important. A tel point que nous proposons une fois encore un séjour de rêve à l'île Maurice.

PROGRAMME

Vendredi 9 février. Vol direct Genève-île Maurice, par Air Mauritius. Départ à 17 h 30.

Samedi 10 février. Accueil par notre représentant et transfert à l'Hôtel Coralia Mont Choisy***(*) à Trou-aux-Biches.

Dimanche 11 février. Journée et déjeuner libres. Dîner et logement à l'hôtel.

Lundi 12 février. Visite de Port-Louis, de son marché coloré, des vestiges historiques et de la citadelle. Déjeuner créole servi au Restaurant Véranda. Retour à l'hôtel vers 15 h. Dîner et logement à l'hôtel.

Mardi 13 février. Journée et déjeuner libres. Dîner et logement à l'hôtel.

Mercredi 14 février. Journée de visite du célèbre jardin botanique de Pamplemousses et à Curepipe. Déjeuner dans un grand restaurant. Shopping dans une boutique de bijoux hors taxe. Visite du «Trou-aux-Cerfs», cratère d'un volcan éteint, puis du temple hindou situé au bord du lac sacré de Ganga Talao. Arrêt à Chamarel, terre aux sept couleurs. Retour à l'hôtel. Dîner et logement.

Judi 15 février. Journée et déjeuner libres. Dîner et logement à l'hôtel.

Vendredi 16 février. Visite du Domaine des Pailles. Balade en calèche ou en petit train. Randonnée en montagne. Repas indien. Visite d'une sucrerie et du Jardin d'épices. Dîner et logement à l'hôtel.

Samedi 17 février. Journée et déjeuner libres. Dîner et logement à l'hôtel.

Dimanche 18 février. Journée et déjeuner libres. Dîner et logement à l'hôtel.

Lundi 19 février. Excursion au Domaine du Chasseur. Visite d'une culture d'ylang-ylang. Déjeuner typique. Découverte inoubliable de la flore et de la faune. Dîner et logement à l'hôtel.

Mardi 20 février au jeudi 22 février. Séjour balnéaire, logement en demi-pension.

Judi 22 février. Départ du vol Air Mauritius pour Genève, à 22 h 55.

Vendredi 23 février. Arrivée à Genève à 7 h 25.

Prix par personne: Fr. 3695.-

(Suppl. single Fr. 650.- sous réserve)

Inclus dans le prix: vol avec Air Mauritius, logement en chambre double, repas selon programme, excursions selon programme, service de guides locaux parlant français, transport en car climatisé, taxe d'aéroport.



VOYAGE ACCOMPAGNÉ AU DÉPART DE LA SUISSE

BULLETIN D'INSCRIPTION

**Je m'inscris/Nous nous inscrivons
pour le voyage à l'île Maurice, du 9 au 23 février 2001**

Nom NP/Localité

Prénom Rue

Nom Tél.

Prénom Signature

**Bulletin à renvoyer, rempli et signé, à Carlson Wagonlit Travel,
Gare CFF, 1001 Lausanne. Tél. 021/320 72 35.**

ATTENTION, NOMBRE DE PLACES LIMITÉ !

ESCALIERS!

...ce n'est plus un problème



Facilement adaptable à tous types d'escaliers (étroits, colimaçon, intérieur, extérieur...)

Sans limitation de course et silencieux

Esthétique et fonctionnement de la dernière génération

Conseil, installation et service professionnels



Je souhaite sans engagement de ma part

recevoir votre prospectus une visite de notre représentant

Nom: _____ Prénom: _____

Adresse: _____

No postal: _____ Tél. _____



SODIMED SA

021/312 11 41 fax 021/323 97 80
Rue de Bourg 11-13 1003 Lausanne

Vous cherchez une maison de retraite où les jours sont moins tristes et où l'on est encore actif?

Alors venez visiter

La Fontanelle

Résidence pour personnes âgées

située à 10 min. à pied du cœur de Vevey, dans un quartier calme.

Demeure ancienne, aménagée confortablement et jouissant d'un beau jardin.

Jour et nuit: équipe médicale qualifiée, médecin responsable. Physiothérapie, relaxation.

Animations fréquentes: films, jeux, promenades, théâtres, conférences, etc.

Bd Saint-Martin 12 - 1800 VEVEY
 Téléphonez-nous au 922 66 72

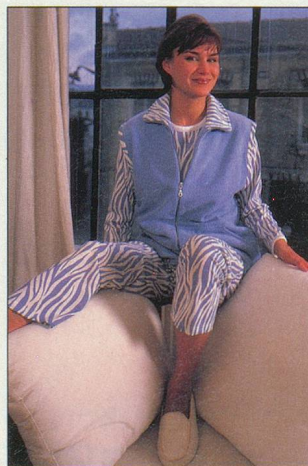
Ambiance de Fête

Garden Centre Schilliger: Route Suisse • Gland
 Boutique Schilliger: 1, avenue Krieg • Genève
 Garden Centre Le Flamboyant: Route de Base • Plan-les-Ouates

POMPES FUNEBRES OFFICIELLES

DE LA VILLE DE LAUSANNE
 Beau-séjour 8 - Téléphone permanent:
021 315 45 45

Organisation de funérailles en Suisse et à l'étranger
 Etablissement de convention pour obsèques futures



Soyanna et Viviane

Corsetières diplômées

- Prothèse mammaire
- Corset sur mesure
- Lingerie
- Costumes de bain
- Robes de chambre jusqu'à la taille 60

Av. de la Gare 2, Lausanne,
 Tél. 021/323 04 86-91
 Fax: 021/323 62 31

Deux croisières sur le Rhône

Marché de Noël et réveillon

En collaboration avec Carlson Wagonlit Travel, *Génération*s vous propose deux croisières sur le Rhône en décembre.

Marché de Noël à Lyon

du 8 au 10 décembre

PROGRAMME

Vendredi 8 décembre. Transfert en car jusqu'à Lyon. Embarquement. Apéritif et dîner à bord. A 21 h, visite de Lyon illuminée. Retour à bord et soirée dansante.

Samedi 9 décembre. Visite du marché de Noël. Déjeuner à bord. Le bateau quitte Lyon pour Vienne. Grand dîner dansant du commandant. Escale de nuit.

Facultatif: représentation de *la Main passe*, de Georges Feydau, avec Pierre Santini, et Francis Perrin.

Dimanche 10 décembre. Visite de Vienne. Départ du bateau et déjeuner en musique. Arrivée à Lyon vers 16 h. Débarquement et transfert en car pour la Suisse romande.



Prix par personne:

Fr. 450.-

(Suppl. cabine indiv. Fr. 80.-),
(Suppl. pont sup. Fr. 60.-)
(Suppl. soirée au théâtre Fr. 100.-)

Inclus dans le prix: transfert en car, croisière en pension complète, logement en cabine double avec douche et w.c., animation, soirée du commandant, taxes portuaires. (Non compris, boissons, assurances, soirée au théâtre).

Réveillon sur le Rhône

du 29 déc. au 2 janvier

PROGRAMME

Vendredi 29 décembre. Transfert en car depuis la Suisse romande à Martigues. Déjeuner à Valence. Embarquement, apéritif de bienvenue, dîner et temps libre.

Samedi 30 décembre. Départ du bateau en direction de Port-Saint-Louis. Excursion (facultative) en Camargue. Déjeuner à bord à Arles et continuation vers Avignon. Visite guidée (facultative). Temps libre. Dîner à bord.

Dimanche 31 décembre. Navigation vers Bollène. Déjeuner à bord. Visite (facultative) des gorges de l'Ar-dèche. Soirée du réveillon à bord.

Lundi 1^{er} janvier. Croisière par Montélimar, Valence et la Drôme. Déjeuner à bord. Promenade (facultative) dans les Côtes-du-Rhône. Retour à bord, dîner et soirée animée.

Mardi 2 janvier. Départ pour Lyon, par Saint-Vallier, les vignobles des Côtes Rôties. Visite guidée à pied (facultative) de Vienne. Déjeuner à bord. Arrivée à Lyon à 15 h. Transfert en car vers la Suisse romande.

Prix par personne:

Fr. 995.-

(Suppl. cabine indiv. Fr. 275.-), (Suppl. pont sup. Fr. 90.-)
(Suppl. théâtre et transfert Fr. 100.-)

Inclus dans le prix: transfert en car, croisière en pension complète, logement en cabine double, douche, w.c., apéritif d'accueil et animation par Monic, réveillon, soirée du commandant, accompagnante au départ de la Suisse. (Non compris, les dépenses personnelles, les excursions facultatives, l'assurance annulation).

BULLETIN D'INSCRIPTION

Je m'inscris/Nous nous inscrivons

Pour la croisière Lyon-Vienne du 8 au 10 décembre

Pont principal Pont sup. Cabine indiv. Cabine double

Nom NP/Localité

Prénom Rue

Nom Tél.

Prénom Signature

Bulletin à renvoyer, rempli et signé, à Carlson Wagonlit Travel,
Gare CFF, 1001 Lausanne. Tél. 021/320 72 35.

ATTENTION, NOMBRE DE PLACES LIMITÉ !

BULLETIN D'INSCRIPTION

Je m'inscris/Nous nous inscrivons

Pour la croisière du réveillon du 29 déc. au 2 janvier

Pont principal Pont sup. Cabine indiv. Cabine double

Nom NP/Localité

Prénom Rue

Nom Tél.

Prénom Signature

Bulletin à renvoyer, rempli et signé, à Carlson Wagonlit Travel,
Gare CFF, 1001 Lausanne. Tél. 021/320 72 35.

ATTENTION, NOMBRE DE PLACES LIMITÉ !