

Objektyp: **Advertising**

Zeitschrift: **Générations : aînés**

Band (Jahr): **30 (2000)**

Heft 1

PDF erstellt am: **13.09.2024**

Nutzungsbedingungen

Die ETH-Bibliothek ist Anbieterin der digitalisierten Zeitschriften. Sie besitzt keine Urheberrechte an den Inhalten der Zeitschriften. Die Rechte liegen in der Regel bei den Herausgebern. Die auf der Plattform e-periodica veröffentlichten Dokumente stehen für nicht-kommerzielle Zwecke in Lehre und Forschung sowie für die private Nutzung frei zur Verfügung. Einzelne Dateien oder Ausdrucke aus diesem Angebot können zusammen mit diesen Nutzungsbedingungen und den korrekten Herkunftsbezeichnungen weitergegeben werden. Das Veröffentlichen von Bildern in Print- und Online-Publikationen ist nur mit vorheriger Genehmigung der Rechteinhaber erlaubt. Die systematische Speicherung von Teilen des elektronischen Angebots auf anderen Servern bedarf ebenfalls des schriftlichen Einverständnisses der Rechteinhaber.

Haftungsausschluss

Alle Angaben erfolgen ohne Gewähr für Vollständigkeit oder Richtigkeit. Es wird keine Haftung übernommen für Schäden durch die Verwendung von Informationen aus diesem Online-Angebot oder durch das Fehlen von Informationen. Dies gilt auch für Inhalte Dritter, die über dieses Angebot zugänglich sind.

Ein Dienst der *ETH-Bibliothek*
ETH Zürich, Rämistrasse 101, 8092 Zürich, Schweiz, www.library.ethz.ch

<http://www.e-periodica.ch>

Soins et beauté

avec les produits de la ruche, vive le naturel!

Des produits exceptionnels!

Gelée royale Melissa



100 % pure - Le plein d'énergie!

vitalité, résistance, énergie

Nourriture de la reine des abeilles qui vit de 4 à 6 ans alors que les autres abeilles ne vivent qu'environ 2 mois.

Propriétés: Augmentation des capacités physiques et intellectuelles, régulateur de la tension, résistance au stress, stimule la sexualité...

Indications: La Gelée royale est un excellent remontant pour les jeunes en période de croissance, pour les personnes âgées, les convalescents et toutes les personnes fatiguées ou déprimées. Elle est utilisée lors de pertes de mémoire ainsi que chez les sportifs.

Composition: Vitamines A, B, C, D, E, acides aminés, sels minéraux, oligo-éléments K, Fe, Ca, Si, P.

Utilisation: 1 gramme chaque jour sous la langue.

Pollen Melissa



100 % naturel

volonté, équilibre, tonique

Le pollen est récolté en pelotes par les abeilles. Il est très riche en protéines!

Propriétés: Tonique, fortifiant et désintoxicant.

Indications: Fatigue, convalescence, chute de cheveux, constipation, diarrhées, prostate. Régule le fonctionnement du foie.

Composition: Protéines 35 %, glucides 40 %, Potassium, Magnésium, Calcium, Silicium, Phosphore. Vitamines A, B, C, D et E. Pauvre en graisse (5 %).

Utilisation: 1 cuillère à soupe au petit-déjeuner, avec les céréales par exemple, la moitié pour un enfant.

Baume à la Propolis Melissa



désinfecte, cicatrise, hydrate

L'emploi de la Propolis remonte au moins à L'Egypte ancienne (3000 ans av. J.-C.).

Propriétés: Anti-inflammatoire et cicatrisant. Détruit les germes d'infection, traitement de petites plaies (coupures, crevasses, gerçures, brûlures légères).

Composition: Huiles essentielles, vitamines, oligo-éléments, etc.

Utilisation: Appliquer en couche mince directement sur la région à traiter.

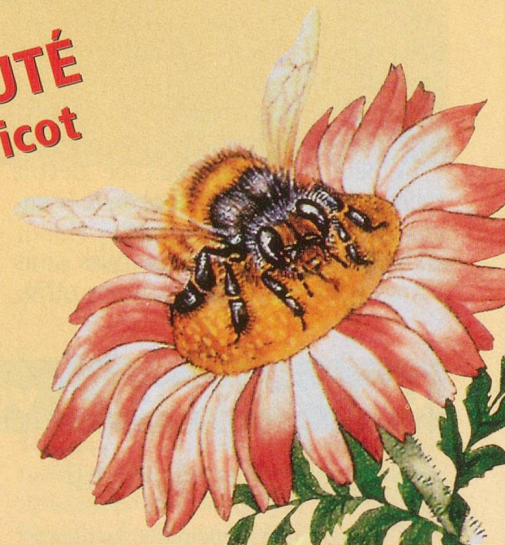
Shampooing-douche Melissa



revitalise, lustre, soigne

A base de miel, de pollen et Propolis avec un délicieux parfum de vanille. Shampooing-douche de qualité incomparable par ses valeurs nutritionnelles pour la peau et le cuir chevelu. Laisse une sensation magique de douceur et de satin. Le TOP!

NOUVEAUTÉ
Huile d'abricot



BON DE COMMANDE

Oui, je commande:

- | | | | | |
|---|-----------------|---|------------------------------|------------------------|
| <input type="checkbox"/> 1 pot de gelée royale 30 gr. Fr. 45.- | Fr. 39.90 / pot | <input type="checkbox"/> 1 baume à la Propolis avec miel | Pot de 15 gr. | Fr. 14.90 / pot |
| <input type="checkbox"/> 2 pots de gelée royale 30 gr. | Fr. 37.90 / pot | <input type="checkbox"/> () baumes à la Propolis avec miel | Pot de 15 gr. | Fr. 12.90 / pot |
| <input type="checkbox"/> () pots de gelée royale 30 gr. | Fr. 34.90 / pot | <input type="checkbox"/> 1 shampooing-douche Miel-Vanille | Le TOP! Bouteille de 200 ml. | Fr. 14.90 / bouteille |
| <input type="checkbox"/> 1 pot de pollen de 500 gr. Fr. 28.90 | Fr. 24.90 / pot | <input type="checkbox"/> () shampooing-douche Miel-Vanille | Le TOP! Bouteille de 200 ml. | Fr. 12.90 / bouteille |
| <input type="checkbox"/> () pots de pollen de 500 gr. | Fr. 21.90 / pot | <input type="checkbox"/> () NOUVEAU - Huile d'abricot | Pot de 30 ml. | Fr. 29.80 / pot |

Participation aux frais d'expédition: Fr. 5.90 – GRATUIT pour toute commande minimale de Fr. 80.–

- Facture payable à 15 jours Contre remboursement

Nom: _____ Prénom: _____

Rue et N°: _____

Numéro postal: _____ Localité: _____

Téléphone: _____ Date: _____

Signature: _____

Veuillez adresser votre commande à l'adresse suivante:

J.D. SOINS ET BEAUTÉ,
CP 295, 2800 Delémont - CH
ou commandez par fax au 032 422 38 35