

Objektyp: **Advertising**

Zeitschrift: **Générations : aînés**

Band (Jahr): **30 (2000)**

Heft 3

PDF erstellt am: **13.09.2024**

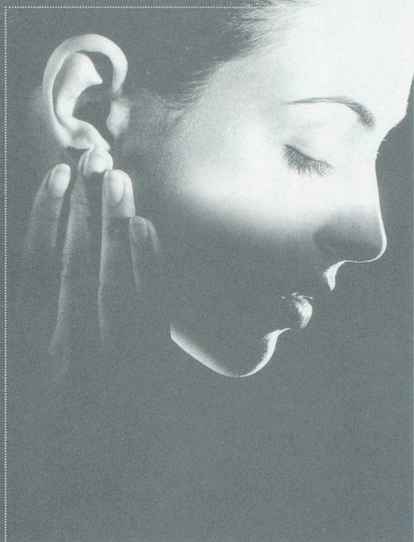
### **Nutzungsbedingungen**

Die ETH-Bibliothek ist Anbieterin der digitalisierten Zeitschriften. Sie besitzt keine Urheberrechte an den Inhalten der Zeitschriften. Die Rechte liegen in der Regel bei den Herausgebern. Die auf der Plattform e-periodica veröffentlichten Dokumente stehen für nicht-kommerzielle Zwecke in Lehre und Forschung sowie für die private Nutzung frei zur Verfügung. Einzelne Dateien oder Ausdrucke aus diesem Angebot können zusammen mit diesen Nutzungsbedingungen und den korrekten Herkunftsbezeichnungen weitergegeben werden. Das Veröffentlichen von Bildern in Print- und Online-Publikationen ist nur mit vorheriger Genehmigung der Rechteinhaber erlaubt. Die systematische Speicherung von Teilen des elektronischen Angebots auf anderen Servern bedarf ebenfalls des schriftlichen Einverständnisses der Rechteinhaber.

### **Haftungsausschluss**

Alle Angaben erfolgen ohne Gewähr für Vollständigkeit oder Richtigkeit. Es wird keine Haftung übernommen für Schäden durch die Verwendung von Informationen aus diesem Online-Angebot oder durch das Fehlen von Informationen. Dies gilt auch für Inhalte Dritter, die über dieses Angebot zugänglich sind.

**Vous entendez mal...**



**BULLE**  
026 - 913 90 66  
**LA CHAUX-DE-FONDS**  
032 - 968 85 05  
**FRIBOURG**  
026 - 322 36 73  
**GENÈVE**  
022 - 311 28 14  
**LAUSANNE**  
021 - 312 81 91  
**NEUCHÂTEL**  
032 - 724 10 20  
**ORBE**  
024 - 441 00 68  
**PAYERNE**  
026 - 660 45 35  
**SIERRE**  
027 - 456 44 50  
**SION**  
027 - 322 70 58  
**YVERDON**  
024 - 426 23 05

FOURNISSEUR AGRÉÉ AI-AVS-AMF-SUVA

**réagissez!**

**Centrale d'appareillage acoustique**

Fondation Centrales SRLS



*Vous cherchez une maison de retraite  
où les jours sont moins tristes  
et où l'on est encore actif?*

**Alors venez visiter**

*La Fontanelle*

*Résidence  
pour personnes âgées*

située à 10 min. à pied du cœur de Vevey,  
dans un quartier calme.

**Demeure ancienne,  
aménagée confortablement  
et jouissant d'un beau jardin.**

Jour et nuit:  
équipe médicale qualifiée, médecin responsable.  
Physiothérapie, relaxation.

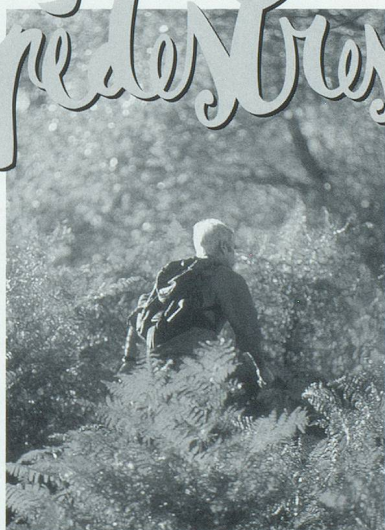
**Animations fréquentes:  
films, jeux,  
promenades, théâtres, conférences, etc.**

Bd Saint-Martin 12 - 1800 VEVEY  
Téléphonez-nous au 922 66 72

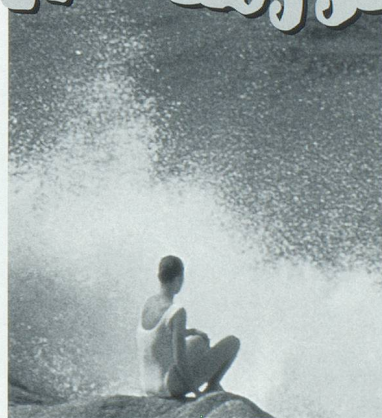
# *pedestres Thalasso*

**ENVIE DE CHANGER  
D'AIR? DES VACANCES A  
RESPIRER A PLEIN POU-  
MONS !**

**15 DESTINATIONS : PRO-  
VENCE, CORSE, CINQUE  
TERRE, SICILE, CRETE,  
SAMOS, CHYPRE, TUR-  
QUIE, IRLANDE, MADERE,  
MAJORQUE, MINORQUE,  
MAROC, REUNION, OUEST  
AMERICAIN.**



**VOYAGES PEDESTRES  
FRANCOPHONES**



**...FATIGUE...STRESSE...  
FAITES UNE PAUSE !**

**...CURES REMISE EN  
FORME, RHUMATISMES,  
JAMBES LOURDES, MIN-  
CEUR, ANTI-TABAC, SPE-  
CIAL DOS, ETC...**

**LA THALASSO, LE BIEN-  
ETRE DE TOUS  
38 ETABLISSEMENTS  
REPARTIS A TRAVERS LA  
FRANCE, LA TUNISIE, LE  
MAROC, L'ESPAGNE, LE  
PORTUGAL ET LA GRECE.**

Vos brochures m'intéressent, veuillez me faire parvenir :  
votre nouvelle brochure  «Pédestre»  «Thalasso»

TPT - TOURISME POUR TOUS - AV. D'OUCHY 3 - CP 1449  
1003 LAUSANNE - Tél. 021/341 10 10 - Fax 021/341 10 20



Nom \_\_\_\_\_

Prénom \_\_\_\_\_

Rue \_\_\_\_\_ Tél. \_\_\_\_\_

NPA/Localité \_\_\_\_\_

**TOURISME POUR TOUS**  
LE VOYAGISTE ROMAND



Monture

fil 2000

avec verres  
progressifs

+

une 2<sup>ème</sup> paire

=

340 CHF\*

\*Selon conditions en magasins

## Adresses des magasins OPTIC 2000 :

OPTIC 2000  
Av. de la Gare, 42OPTIC 2000  
Centre Commercial  
Rue de la Poste, 3OPTIC 2000 ACHERMANN OPTIK AG.  
Rathausplatz, 1OPTIC 2000 BLANK & GEORGE  
Av. des Alpes, 51OPTIC 2000 BLEIN  
Rue du Château d'En-Bas, 2OPTIC 2000 CATTARUZZA  
Erlenstrasse, 40OPTIC 2000 CATTARUZZA  
Hauptstrasse, 59OPTIC 2000 CHOITEL  
Corraterie, 22DELEMONT  
032 423 13 31MARTIGNY  
027 722 54 54FRAUENFELD  
052 721 39 89MONTREUX  
021 963 29 29BULLE  
026 913 78 78BRÜGG  
032 373 33 44NIDAU  
032 331 03 33GENÈVE  
022 310 01 79OPTIC 2000 E. DUVILLARD  
Place de la GareOPTIC 2000 GAUTSCHY  
Centre CommercialOPTIC 2000 GAUTSCHY  
Place de la Croix Blanche, 3-5OPTIC 2000 GAUTSCHY  
Place de la Gare, 4OPTIC 2000 GAUTSCHY  
Rue Centrale, 15OPTIC 2000 C. HOULMANN  
Avry CentreOPTIC 2000 HOULMANN  
Marin CentreOPTIC 2000 HOULMANN  
Rue F. Soguel, 6OPTIC 2000 JUNIORS  
Rue Caroline, 2CHÈNE-BOURG  
022 349 11 89SAINT-PREX  
021 806 31 60EPALINGES  
021 784 45 55BUSSIGNY  
021 702 30 80LAUSANNE  
021 345 10 90AVRY S/MATRAN  
026 470 29 30MARIN  
032 753 33 50CERNIER  
032 853 16 16LAUSANNE  
021 312 90 70OPTIC 2000 G. PARATTE  
Grand-Rue, 147OPTIC 2000 PARO  
Av. du Mont-Blanc, 11OPTIC 2000 PARO  
Grand-Rue, 76bOPTIC 2000 PARO  
Route de Suisse, 46OPTIC 2000 PARO  
Rue de la Gare, 41OPTIC 2000 RAMELET & PETETIN S.A.  
Place Pestalozzi, 10OPTIC 2000 VARONE & STEPHANY  
Rue de Lausanne, 35OPTIC 2000 VON GUNTEN  
Av. Léopold Robert, 23TRAMELAN  
032 487 54 44GLAND  
022 364 54 44ROLLE  
021 825 33 20VERSOIX  
022 779 11 11NYON  
022 361 92 62YVERDON-LES-BAINS  
024 426 22 20SION  
027 323 33 26LA CHAUX-DE-FONDS  
032 913 50 44OPTIC  
2000