

Zeitschrift: Générations : aînés
Herausgeber: Société coopérative générations
Band: 31 (2001)
Heft: 7-8

Werbung

Nutzungsbedingungen

Die ETH-Bibliothek ist die Anbieterin der digitalisierten Zeitschriften. Sie besitzt keine Urheberrechte an den Zeitschriften und ist nicht verantwortlich für deren Inhalte. Die Rechte liegen in der Regel bei den Herausgebern beziehungsweise den externen Rechteinhabern. [Siehe Rechtliche Hinweise.](#)

Conditions d'utilisation

L'ETH Library est le fournisseur des revues numérisées. Elle ne détient aucun droit d'auteur sur les revues et n'est pas responsable de leur contenu. En règle générale, les droits sont détenus par les éditeurs ou les détenteurs de droits externes. [Voir Informations légales.](#)

Terms of use

The ETH Library is the provider of the digitised journals. It does not own any copyrights to the journals and is not responsible for their content. The rights usually lie with the publishers or the external rights holders. [See Legal notice.](#)

Download PDF: 18.01.2025

ETH-Bibliothek Zürich, E-Periodica, <https://www.e-periodica.ch>

POMPES FUNEBRES OFFICIELLES



DE LA VILLE DE LAUSANNE
Beau-séjour 8 - Téléphone permanent:

021 **315 45 45**

Organisation de funérailles en Suisse et à l'étranger
Etablissement de convention pour obsèques futures

Hôtel Restaurant-Bar
BAUMGARTEN

Vous qui avez besoin de repos ou qui éprouvez simplement le besoin de changer d'air, venez vous détendre dans notre chalet au cœur d'une des plus belles régions

de Suisse à une altitude moyenne de 850m. Une ambiance familiale avec cuisine française soignée et 24 chambres très confortables.

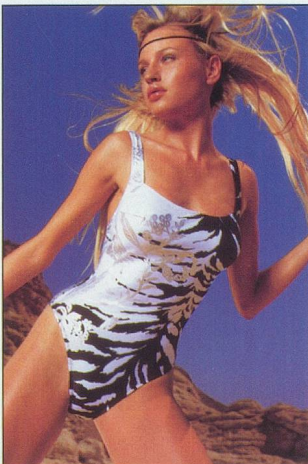
3 jours demi-pension: **Fr. 195.-**

6 jours demi-pension: **Fr. 384.-**

Fr. 195.-
Fr. 384.-

Chambre seul et pension complète + Fr. 15.- par jour

Famille Hansjürg Bürki,
3703 Aeschi, tél. 033/654 41 21.



Ewyanna et Viviane

Corsetières diplômées

Pour mieux vous servir
Du lundi au vendredi
Ouvert de 8 h 30 à 18 h (non-stop)
Samedi matin de 9 h à 12 h 30

Av. de la Gare 2, Lausanne,
Tél. 021/323 04 86-91
Fax: 021/323 62 31



etac - TANGO
Le rollator révolutionnaire!
Votre fidèle serviteur
lors de vos promenades
et de vos emplettes.
Système de pliage inédit;
freins sans câbles patenté.
Qualité suédoise.
Prospectus et liste
des revendeurs:



PromediTec →

PromediTec Sàrl
Rte de Neuchâtel 4bis/CP, 1032 Romanel-sur-Lausanne
Tél. 021/731 54 72, Fax 021/731 54 18
www.promeditec.ch / e-mail-promeditec@bluewin.ch



MALENTENDANTS ...

retrouvez le plaisir de vivre!

AUDIOPROTHÉSISTES + BREVET FÉDÉRAL

P.E. Duvoisin

Fournisseurs agréés AI/AVS

Ph. Estoppey



CENTRE ACOUSTIQUE RIPPONNE

LAUSANNE • RUE DU TUNNEL 5 • Tél. 021/320 61 34

Succursales:

LA CORRECTION AUDITIVE

RENENS

Rue de la Mèbre 8 • Tél. 021/635 45 00

YVERDON

Rue du Midi 13 • 024/425 32 30

VEVEY

Rue du Torrent 1 • 021/922 15 22



SRS

SERVICES REHABILITATION SUISSE
SCHWEIZERISCHE REHABILITATIONSLEISTUNGEN



Z.I. Le Trési 6C - CP 64 - CH-1028 Préverenges - Tél. 021/801 46 61 - Fax 021/801 46 50

MOYENS AUXILIAIRES POUR L'ERGOTHERAPIE, LA PHYSIOTHERAPIE ET LES SOINS À DOMICILE

Equipements et accessoires pour la salle de bains et les toilettes.
Soulève-personnes et accessoires. Assistance à la marche - Fauteuils roulants.
Scooters électriques - Sièges et plate-formes monte-escaliers **Garaventa**.

Nouveau!

Location et vente de lits médicalisés.

Mobilier et installations pour soins à domicile avec le meilleur rapport qualité/prix

Venez comparer en visitant notre salle d'exposition. Documentation sur demande.

Faire de mes carreaux un véritable tableau, c'est une bonne idée déco ?



Groupe Gétaz Romang : les expos qu'il faut voir pour être sûr de savoir.

Sachez-le. Jamais le carreau n'a autant inspiré la déco.
Vous en doutez ? Alors rendez-vous dans les expos du Groupe
Gétaz Romang, le n° 1 en Suisse, l'incontournable.

Venez voir comment cuisines, salles de bains, sols intérieurs
et extérieurs deviennent cadres d'expression.
Venez comprendre comment faïence, terre cuite, grès,
céramique, pierre, marbre... se font peintures, sculptures,
gravures...

Et puis, terminez par une visite des expos cuisines et appareils
ménagers, salles de bains, bois, aménagements extérieurs...

Vous ressentirez tout ce qui se fait.
Alors, vous saurez ce qu'il vous faut.

Pour avoir un aperçu des expos du Groupe
GETAZ ROMANG, demandez le catalogue à :
Gétaz Romang SA, Av. Reller 14 - Case postale 480
1800 VEVEY 1

www.getaz-romang.ch

**GETAZ
ROMANG**

MATÉRIAUX • BOIS • SALLES DE BAINS • CARRELAGES • CUISINES

Genève, Bussigny-près-Lausanne,
Yverdon-les-Bains, Saint-Légier, Aigle,
Conthey, Sion, Sierre, Viège.

**GLASSON
MATÉRIAUX**

MATÉRIAUX • BOIS • SALLES DE BAINS • CARRELAGES • APP. MÉNAGERS

Givisiez, Bulle, Château-d'Oex, Gstaad,
Palézieux, Romont.

**RAPIN
MATÉRIAUX**

MATÉRIAUX • BOIS • SALLES DE BAINS • CARRELAGES • APP. MÉNAGERS

Payerne.

MATÉRIAUX | BOIS | SALLES DE BAINS | CARRELAGES | CUISINES