

**Zeitschrift:** Générations : aînés  
**Herausgeber:** Société coopérative générations  
**Band:** 31 (2001)  
**Heft:** 9

## Titelseiten

### **Nutzungsbedingungen**

Die ETH-Bibliothek ist die Anbieterin der digitalisierten Zeitschriften. Sie besitzt keine Urheberrechte an den Zeitschriften und ist nicht verantwortlich für deren Inhalte. Die Rechte liegen in der Regel bei den Herausgebern beziehungsweise den externen Rechteinhabern. [Siehe Rechtliche Hinweise.](#)

### **Conditions d'utilisation**

L'ETH Library est le fournisseur des revues numérisées. Elle ne détient aucun droit d'auteur sur les revues et n'est pas responsable de leur contenu. En règle générale, les droits sont détenus par les éditeurs ou les détenteurs de droits externes. [Voir Informations légales.](#)

### **Terms of use**

The ETH Library is the provider of the digitised journals. It does not own any copyrights to the journals and is not responsible for their content. The rights usually lie with the publishers or the external rights holders. [See Legal notice.](#)

**Download PDF:** 17.01.2025

**ETH-Bibliothek Zürich, E-Periodica, <https://www.e-periodica.ch>**

31<sup>e</sup>  
ANNÉE  
9  
SEPTEMBRE  
2001  
FR. 4.50

# GENERATIONS

## REPORTAGE

La Guadeloupe,  
île papillon

## DOSSIER

Prévenir  
l'obésité

## ENQUÊTE

Les seniors  
et la télé

## PORTRAIT

A close-up portrait of Claudia Cardinale. She has short, dark, wavy hair and is wearing round, gold-rimmed glasses. Her right hand is raised to her forehead, with a ring on her ring finger. She is wearing a dark jacket and a necklace. The background is blurred.

**Claudia Cardinale**

# Détendez-vous sur le stand de la Boutique du Dos au Comptoir Suisse du 14 au 23 septembre 2001 (Stand N° 165, halle 1)

## Calypso manuel Frs 2010.-



La Boutique du Dos soucieuse du bien-être de ses clients et ayant à cœur de répondre à toutes les demandes, a sélectionné une large gamme de fauteuils et canapés de relaxation, tous différents les uns des autres en fonction de la morphologie de chacun.

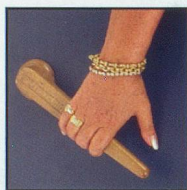
Que vous soyez petit ou grand, mince ou corpulent, la Boutique du Dos peut vous proposer un fauteuil adapté à votre taille. Si un mécanisme manuel n'est plus adapté à vos possibilités, l'électrique viendra à votre secours. De même, si vous relever est devenu pénible, le système lève-facile vous simplifiera la vie et vous redonnera votre autonomie. Vous désirez un fauteuil en bois, ou contemporain, moderne ou design, la Boutique du Dos a tous les styles à votre disposition. C'est pourquoi vous trouverez chez ce spécialiste de la relaxation le fauteuil ou canapé répondant à vos attentes.

Jeune ou moins jeune, offrez-vous le bien-être de la relaxation.

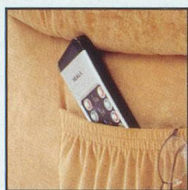
## Capri lift 1 moteur lève-facile Frs 2590.-



## 2 systèmes de mise en relaxation à votre disposition



Manuel



électrique 1 ou 2 moteurs

*N'hésitez pas à demander le catalogue général ainsi qu'une entrée gratuite pour le Comptoir Suisse*



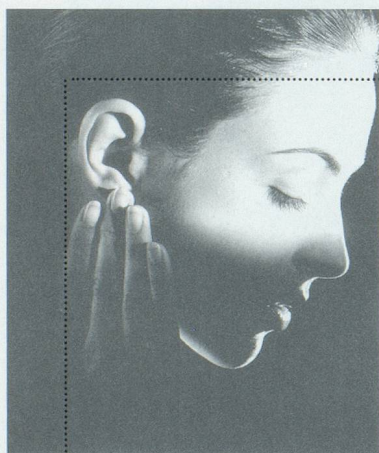
Systeme lève-facile en option

## ANATOMIA – LA BOUTIQUE DU DOS

Lausanne, rue du Petit-Chêne 38  
(50 m de la Gare) – tél. 021/320 22 00

Genève, rue Pradier 3  
(50 m de la Gare) – tél. 022/738 90 11

Sion, rue des Cèdres 7  
Tél. 027/323 10 70



Vous entendez mal...

# réagissez!

15 centrales à votre écoute

www.centrales-srls.ch

**Bulle** - Rue de Gruyères 28  
Tél. 026 913 90 66

**La Chaux-de-Fonds**  
PL. du Marché 8a  
Tél. 032 968 85 05

**Hôpital** - Rue de Chasseral 20  
Tél. 032 967 24 65

**Delémont** - Rue de la Molière 7  
Tél. 032 422 44 11

**Fribourg** - Bd de Pérolles 7a  
Tél. 026 322 36 73

**Genève** - Rue de Rive 8  
Tél. 022 311 28 14

**Lausanne** - Passerelle  
du Grand-Pont 5  
Tél. 021 312 81 91

**Martigny** - Av. de la Gare 11  
Tél. 027 722 42 20

**Monthey** - Av. de la Gare 24  
Tél. 024 471 45 90

**Neuchâtel** - Rue St-Honoré 2  
Tél. 032 724 10 20

**Nyon** - Rue de la Gare 2  
Tél. 022 361 47 90

**Orbe** - Rue Sainte-Claire 9  
Tél. 024 441 00 68

**Payerne** - Rue des Granges 24  
Tél. 026 660 45 35

**Sierre** - Av. de la Gare 1  
Tél. 027 456 44 50

**Sion** - Rue des Vergers 2  
Tél. 027 322 70 58

**Yverdon-les-Bains**  
Rue de Neuchâtel 40a  
Tél. 024 426 23 05

Centrale d'appareillage acoustique

Fondation Centrales SRLS

Fournisseur agréé AI-AVS-AMF-SUVA • Audioprothésistes diplômés