

Objektyp: **Advertising**

Zeitschrift: **Générations : aînés**

Band (Jahr): **32 (2002)**

Heft 9

PDF erstellt am: **13.09.2024**

### **Nutzungsbedingungen**

Die ETH-Bibliothek ist Anbieterin der digitalisierten Zeitschriften. Sie besitzt keine Urheberrechte an den Inhalten der Zeitschriften. Die Rechte liegen in der Regel bei den Herausgebern.

Die auf der Plattform e-periodica veröffentlichten Dokumente stehen für nicht-kommerzielle Zwecke in Lehre und Forschung sowie für die private Nutzung frei zur Verfügung. Einzelne Dateien oder Ausdrucke aus diesem Angebot können zusammen mit diesen Nutzungsbedingungen und den korrekten Herkunftsbezeichnungen weitergegeben werden.

Das Veröffentlichen von Bildern in Print- und Online-Publikationen ist nur mit vorheriger Genehmigung der Rechteinhaber erlaubt. Die systematische Speicherung von Teilen des elektronischen Angebots auf anderen Servern bedarf ebenfalls des schriftlichen Einverständnisses der Rechteinhaber.

### **Haftungsausschluss**

Alle Angaben erfolgen ohne Gewähr für Vollständigkeit oder Richtigkeit. Es wird keine Haftung übernommen für Schäden durch die Verwendung von Informationen aus diesem Online-Angebot oder durch das Fehlen von Informationen. Dies gilt auch für Inhalte Dritter, die über dieses Angebot zugänglich sind.

Ein Dienst der *ETH-Bibliothek*  
ETH Zürich, Rämistrasse 101, 8092 Zürich, Schweiz, [www.library.ethz.ch](http://www.library.ethz.ch)

<http://www.e-periodica.ch>





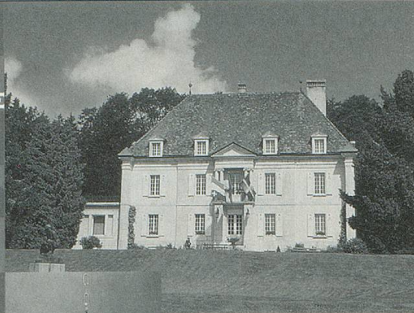
La restauration dans les résidences pour personnes âgées doit résoudre trois problèmes, qui sont à la fois d'ordre nutritionnel, médical et humain. Nous y sommes confrontés quotidiennement par la gestion de plus de 50 EMS en Suisse. Grâce à une collaboration très étroite avec l'ensemble des services de l'établissement, notre personnel veille à intégrer les désirs des résidents.



Faire le bonheur de nos aînés, c'est leur offrir des souvenirs gustatifs au travers de mets savoureux.

info@dsrc.ch  
Tél. +41 (0)21 804 55 55

## MUSÉE D'HORLOGERIE DU LOCLE CHÂTEAU DES MONTS



### HEURES D'OUVERTURE:

de mai à octobre:  
10h à 17h

de novembre à avril:  
14h à 17h

fermé le lundi  
(sauf lundis fériés)

Prix d'entrée:  
Fr. 7.- / AVS Fr. 6.-

Pour les groupes:  
sur réservation visite  
possible en dehors  
de l'horaire

Musée d'horlogerie  
Château des Monts  
Route des Monts 65  
CH-2400 Le Locle  
Tél: ++41 (0) 32 / 931 16 80  
Fax: ++41 (0) 32 / 931 16 70  
E-mail: mhl.monts@bluewin.ch

### Le musée des Monts et merveilles !

Splendide maison de maître de style Louis XVI, le Château des Monts fut construit entre 1780 et 1790 dans un parc bordé d'arbres séculaires.

Du temps profond aux sommets de la précision: sur le nouveau parcours à thèmes «LES TEMPS DU TEMPS», laissez-vous surprendre par une muséographie inventive qui relie le temps à la vie, au rêve, au savoir.

Exposition temporaire du 1<sup>er</sup> juin au 31 décembre 2002: Un autre temps «LES CALENDRIERS TIKA DE BALI»

# VINATHÈME Bienvenue à Rolle!

Bar à vin, vente à l'emporter, plus de 120 vins suisses et étrangers.

Heures d'ouverture  
du mardi au vendredi: 10 h à 13 h et 17 h à 20 h  
samedi: 10 h à 17 h; dimanche: 10 h 30 à 12 h 30

**BON**

Pour une dégustation  
A présenter au bar

GRAND-RUE 38 - 1180 ROLLE - TÉL. 021 825 54 20



**Nouveau!**

**SRS** SERVICES REHABILITATION SUISSE  
SCHWEIZERISCHE REHABILITATIONSDIENSTLEISTUNGEN

Z.I. Le Trési 6C - CP 64 - CH-1028 Préverenges -  
Tél. 021/801 46 61 - Fax 021/801 46 50

### Sièges et plate-formes monte-escaliers

Equipements et accessoires pour la salle de bains et les toilettes.  
Soulève-personnes et accessoires. Assistance à la marche.  
Fauteuils roulants. Scooters électriques.

Location et vente de lits médicalisés.  
Mobilier et installations pour soins à domicile  
avec le meilleur rapport qualité/prix

Pour recevoir une documentation gratuite,  
veuillez nous retourner cette annonce



Nom \_\_\_\_\_ Prénom \_\_\_\_\_

Adresse \_\_\_\_\_

NPA \_\_\_\_\_ Localité \_\_\_\_\_