

Un mode de printemps facile à vivre

Autor(en): **Pidoux, Bernadette / Muller, Mariette**

Objektyp: **Article**

Zeitschrift: **Généralions : aînés**

Band (Jahr): **32 (2002)**

Heft 4

PDF erstellt am: **12.07.2024**

Persistenter Link: <https://doi.org/10.5169/seals-828055>

Nutzungsbedingungen

Die ETH-Bibliothek ist Anbieterin der digitalisierten Zeitschriften. Sie besitzt keine Urheberrechte an den Inhalten der Zeitschriften. Die Rechte liegen in der Regel bei den Herausgebern. Die auf der Plattform e-periodica veröffentlichten Dokumente stehen für nicht-kommerzielle Zwecke in Lehre und Forschung sowie für die private Nutzung frei zur Verfügung. Einzelne Dateien oder Ausdrucke aus diesem Angebot können zusammen mit diesen Nutzungsbedingungen und den korrekten Herkunftsbezeichnungen weitergegeben werden. Das Veröffentlichen von Bildern in Print- und Online-Publikationen ist nur mit vorheriger Genehmigung der Rechteinhaber erlaubt. Die systematische Speicherung von Teilen des elektronischen Angebots auf anderen Servern bedarf ebenfalls des schriftlichen Einverständnisses der Rechteinhaber.

Haftungsausschluss

Alle Angaben erfolgen ohne Gewähr für Vollständigkeit oder Richtigkeit. Es wird keine Haftung übernommen für Schäden durch die Verwendung von Informationen aus diesem Online-Angebot oder durch das Fehlen von Informationen. Dies gilt auch für Inhalte Dritter, die über dieses Angebot zugänglich sind.

Ein Dienst der *ETH-Bibliothek*
ETH Zürich, Rämistrasse 101, 8092 Zürich, Schweiz, www.library.ethz.ch

<http://www.e-periodica.ch>

Une mode de printemps facile à vivre

Trois tenues, trois budgets, voilà le pari que nous nous sommes fixé. Pour Sylviane, notre modèle, nous avons déniché trois ensembles adaptés à son style, dans l'assortiment de printemps de plusieurs magasins. La mode des beaux jours, rien de tel pour se mettre en valeur!

Sylviane a toujours aimé les bleus marine, une chance pour elle, toutes les boutiques en regorgent pour ce printemps. Accompagnée d'Irène Ryser, conseillère en couleurs et styles, Sylviane a facilement trouvé à marier les bleus sombres à un rose tendre. Car la mode de ces prochains mois autorise les contrastes. Le tailleur à rayures tennis fait un retour triomphal, à harmoniser avec des couleurs pastel, roses, verts, bleu ciel, mais aussi des rouges vifs.

De plus en plus adaptable, la mode actuelle a

cessé de tyranniser les corps par ses diktats. Fini les formes et les couleurs obligatoires, impossibles à porter. Les longueurs et les amplitudes des jupes varient elles aussi au gré des tissus. Ainsi, la jupe en jeans, incontournable dans toutes les collections de ce printemps, est-elle déclinée en plusieurs longueurs: mi-longue, plus adaptée aux petites tailles, ou très longue, pour les plus grands gabarits. Jupes en jean assorties de vestes plus ou moins courtes, tailleurs bleus marine, ces ensembles offrent l'avantage de s'associer à toutes

Moins de deux cent cinquante francs

Un ensemble beige et corail pratique pour faire son marché ou flâner sur les terrasses aux premiers rayons de soleil.

Pantalon (Fr. 79.-) et veste coordonnés (Fr. 120.-), t-shirt manches courtes (Fr. 49.-) chez C&A.



Photos Erling Mandelmann
réalisées au Musée Olympique à Lausanne
Stylisme: Irène Ryser, Lausanne

Hôtel du Glacier***

1938 Champex-Lac (1500 m)

Au bord d'un des plus beaux lacs alpins du Valais.

Chambres avec bain ou douche/WC, radio, TV câblée, téléphone, restaurant, bar, terrasses, jardin/barbecue, sauna, tennis.

Ouvert du 8 mai au 13 octobre 2002

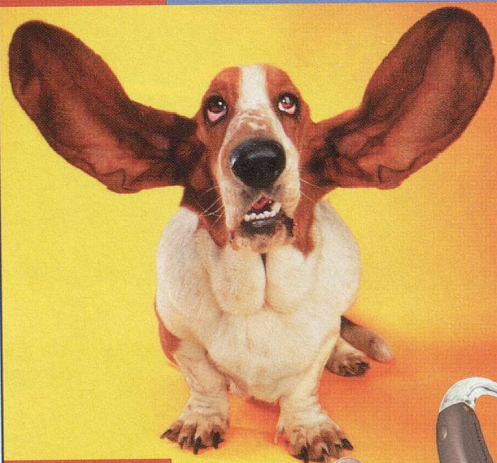
- Maison de tradition familiale depuis plus de 100 ans.
- Pour votre plaisir, une cuisine du marché saine et goûteuse.
- Promenades autour du lac et randonnées pour tous niveaux.

Tél. 027/783 14 02 - Fax 027/783 32 02

Internet: www.hotelglacier.ch

SENSO DIVA
ENTENDRE = COMPRENDRE

Senso Diva



WIDEX
high definition hearing



**SEULE UNE OREILLE SAINTE
ENTEND MIEUX!**

Malgré les progrès immenses de la technologie numérique dans l'industrie des aides auditives, de nombreuses situations continuent à poser des problèmes aux malentendants: s'ils perçoivent les voix, ils ne les comprennent pas réellement. Une situation à laquelle Widex, pionnier de la technologie numérique, entend bien remédier en proposant des solutions révolutionnaires d'une précision extrême - l'appareil de perception auditive Senso Diva!

Senso Diva donne une nouvelle signification au verbe «entendre»:

- appareil petit, discret et convivial
- confort d'écoute élevé et meilleure compréhension des voix, même en milieu bruyant
- restitution optimale des sons naturels et de la musique
- microphone directionnel automatique et intelligent
- reproduction naturelle de la voix du porteur

Pour des informations gratuites, découper ce coupon et le renvoyer à: Widex SA, c.p., 8304 Wallisellen (tél. 01 839 10 50).

Nom:

Rue:

NPA/Localité:

GE

www.widex.ch



L'air du large, l'art de la détente.



Lausanne
Direction CGN
17, av. de Rhodanie
Case postale 116
CH-1000 Lausanne 6
Tél. +41 (0)21 614 62 00
Fax +41 (0)21 614 62 02

Genève
Bureau CGN
Jardin Anglais
CH-1204 Genève
Tél. +41 (0)22 312 52 23
Fax +41 (0)22 312 52 25

Evian-les-Bains
Bureau CGN
c/o Office des Baigneurs
F-74500 Evian
Tél. +33 (0)4 50 70 73 20
Fax +33 (0)4 50 74 60 34

Infoline
Renseignements :
+41 (0)848 811 848

Réservations :
+41 (0)848 822 848

Internet :
www.cgn.ch

e-mail:
info@cgn.ch

Le Léman toute l'année

COMPAGNIE GÉNÉRALE DE NAVIGATION SUR LE LAC LÉMAN

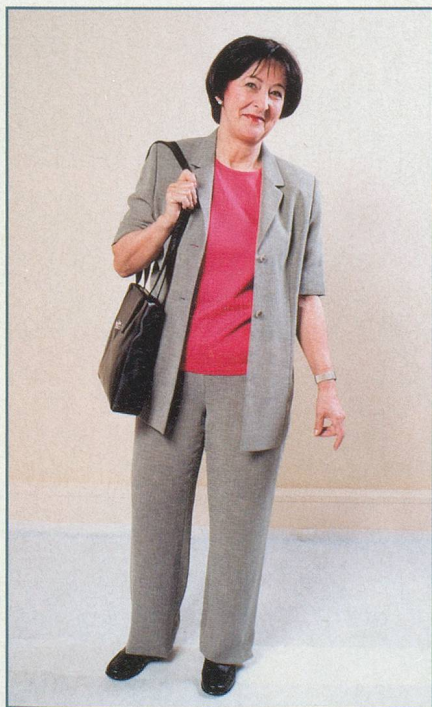




sortes de t-shirts, chemisiers ou pulls aux couleurs plus estivales.

Les rayures en tous genres reprennent du service, les adeptes du style marin seront donc comblés, avec des variantes de couleurs et de lignes qui réactualisent le style. Petit rappel toutefois: les raies en longueur allongent la silhouette, celles en largeur sont impitoyables pour les lignes plus rebondies.

**Dossier préparé par
Mariette Muller et Bernadette Pidoux**



Moins de cinq cents francs

Un tailleur bleu marine avec une jupe, idéal pour une sortie, théâtre ou invitation.

Veste (Fr. 279.-) et jupe (Fr. 125.-), Boutique Cyrillus; t-shirt sans manches Alexon (Fr. 59.-) chez Globus.



Correction auditive

- Test gratuit
 - Conseils personnalisés
- Visite à domicile
- Vaste choix d'appareils
 - Protections de l'ouïe
- Fournisseur agréé
AI, AVS, AMF, SUVA

SCHMID
ACOUSTIQUE
OLIVIER BERDOZ SUCESSEUR

A votre écoute!

Lundi au vendredi 8h - 12h et 13h30 - 18h
Samedi 8h - 12h

Petit-Chêne 38 - 1003 Lausanne
Tél. 021 323 49 33 - Fax 021 323 49 34

Hôtel Restaurant-Bar

BAUMGARTEN

|||

Vous qui avez besoin de repos ou qui éprouvez simplement le besoin de changer d'air, venez vous détendre dans notre chalet au cœur d'une des plus belles régions de Suisse à une altitude moyenne de 850 m. Une ambiance familiale avec cuisine française soignée et 24 chambres très confortables.

3 jours demi-pension:

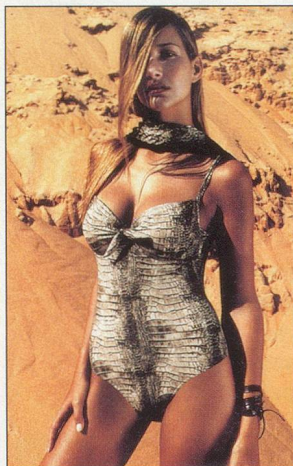
Fr. 195.-

6 jours demi-pension:

Fr. 384.-

Chambre seul et pension complète + Fr. 15.- par jour

Famille Hansjürg Bürki,
3703 Aeschi, tél. 033/654 41 21.



*Ewyanna
et
Viviane*

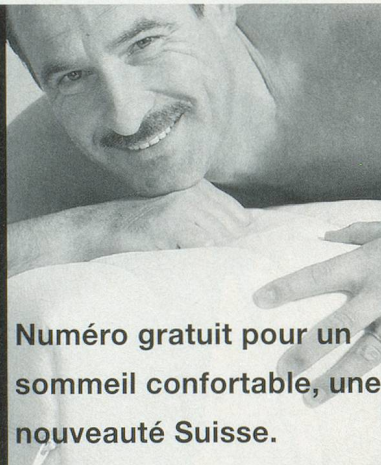
Corsetières diplômées

Pour mieux vous servir
Du lundi au vendredi
Ouvert de 8 h 30 à 18 h (non-stop)
Samedi matin de 9 h à 12 h 30

Av. de la Gare 2, Lausanne,
Tél. 021/323 04 86-91
Fax: 021/323 62 31

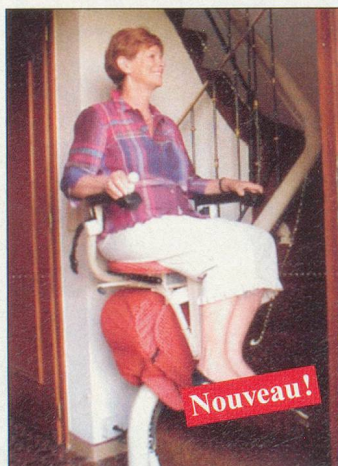
S
W
I
S
S
E
R

★
riposa



Numéro gratuit pour un
sommeil confortable, une
nouauté Suisse.

Composez le
0800 riposa
et vous dormirez
bien.



Nouveau!

SRS SERVICES REHABILITATION SUISSE
SCHWEIZERISCHE REHABILITATIONSDIENSTLEISTUNGEN

Z.I. Le Trési 6C - CP 64 - CH-1028 Préverenges -
Tél. 021/801 46 61 - Fax 021/801 46 50

Sièges et plate-formes monte-escaliers

Equipements et accessoires pour la salle de bains et les toilettes.
Soulève-personnes et accessoires. Assistance à la marche.
Fauteuils roulants. Scooters électriques.

Location et vente de lits médicalisés.
Mobilier et installations pour soins à domicile
avec le meilleur rapport qualité/prix

*Pour recevoir une documentation gratuite,
veuillez nous retourner cette annonce*



Nom _____ Prénom _____

Adresse _____

NPA _____ Localité _____

Moins de neuf cents francs

L'ensemble haut de gamme des grandes occasions ou des fêtes de famille, à mettre impérativement en croisière pour la soirée du capitaine.

Jupe Cerrutti 1881 (Fr. 520.-) et chemisier assorti (Fr. 340.-). La Griffe Ausoni.



ADRESSES

C&A, Avry, Fribourg, La Chaux-de-Fonds, Marin, Sion, Lausanne, Vevey, Yverdon-les-Bains, Genève, Balexert.

Cyrillus, à Lausanne, Genève et vente par catalogue, tél. 022/827 87 23. www.cyrillus.ch

Globus, Lausanne, Genève, Neuchâtel, Berne.

La Griffe Ausoni, Lausanne, Montreux, Villars.

Chaussures et sacs: Gillon-Rey, Lausanne, Renens, Crissier, Ecublens, Morges.