

Objektyp: **Advertising**

Zeitschrift: **Générations : aînés**

Band (Jahr): **33 (2003)**

Heft 12

PDF erstellt am: **13.09.2024**

### **Nutzungsbedingungen**

Die ETH-Bibliothek ist Anbieterin der digitalisierten Zeitschriften. Sie besitzt keine Urheberrechte an den Inhalten der Zeitschriften. Die Rechte liegen in der Regel bei den Herausgebern.

Die auf der Plattform e-periodica veröffentlichten Dokumente stehen für nicht-kommerzielle Zwecke in Lehre und Forschung sowie für die private Nutzung frei zur Verfügung. Einzelne Dateien oder Ausdrucke aus diesem Angebot können zusammen mit diesen Nutzungsbedingungen und den korrekten Herkunftsbezeichnungen weitergegeben werden.

Das Veröffentlichen von Bildern in Print- und Online-Publikationen ist nur mit vorheriger Genehmigung der Rechteinhaber erlaubt. Die systematische Speicherung von Teilen des elektronischen Angebots auf anderen Servern bedarf ebenfalls des schriftlichen Einverständnisses der Rechteinhaber.

### **Haftungsausschluss**

Alle Angaben erfolgen ohne Gewähr für Vollständigkeit oder Richtigkeit. Es wird keine Haftung übernommen für Schäden durch die Verwendung von Informationen aus diesem Online-Angebot oder durch das Fehlen von Informationen. Dies gilt auch für Inhalte Dritter, die über dieses Angebot zugänglich sind.

Ein Dienst der *ETH-Bibliothek*  
ETH Zürich, Rämistrasse 101, 8092 Zürich, Schweiz, [www.library.ethz.ch](http://www.library.ethz.ch)

<http://www.e-periodica.ch>

 Optic 2000

**GRATUIT\***  
**2<sup>ème</sup> paire**  
avec progressifs  
solaires



**PACK PROGRESSIF**

*Il est terrible!*

Liste des magasins  
Optic 2000:

**AVRY S/MATRAN**  
026 470 29 30

**BALSTHAL**  
062 391 38 80

**BRÜGG**  
032 373 33 44

**BULLE**  
026 913 78 78

**BUSSIGNY**  
021 702 30 80

**CERNIER**  
032 853 16 16

**CHÈNE-BOURG**  
022 349 11 89

**COLLOMBEY**  
024 471 91 71

**CRISSIER**  
021 633 44 00

**DELÉMONT**  
032 423 13 31

**DÜDINGEN**  
026 493 26 03

**ÉPALINGES**  
021 784 45 55

**FRAUENFELD**  
052 721 39 89

**GENÈVE**  
022 340 37 97

**GENÈVE**  
022 310 01 79

**GENÈVE**  
022 732 73 12

**GLAND**  
022 364 54 44

**HUTTWIL**  
062 959 80 56

**LA CHAUX-DE-FONDS**  
032 913 50 44

**LAUSANNE**  
021 345 10 90

**LE LIGNON**  
022 796 81 44

**MARIN**  
032 753 33 50

**MARTIGNY**  
027 722 54 54

**MEYRIN**  
022 785 01 55

**MONTREUX**  
021 963 29 29

**NIDAU**  
032 331 03 33

**NYON**  
022 361 92 62

**ROLLE**  
021 825 33 20

**SAINT-PREX**  
021 806 31 60

**SION**  
027 323 33 26

**TRAMELAN**  
032 487 54 44

**VERSOIX**  
022 779 11 11

**VEVEY**  
021 921 15 27

**WINTERTHUR**  
052 213 17 29

**YVERDON-LES-BAINS**  
024 426 22 20

**ZOLLIKOFEN**  
031 911 11 04

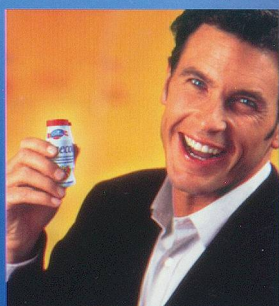
[www.optic2000.ch](http://www.optic2000.ch)  
\*Selon conditions  
en magasin.

# Cholestérol

## un facteur de risque



# Benecol: 1 fois par jour



Benecol contient du stanol, principe actif luttant efficacement contre l'excès de cholestérol et de graisse dans le sang. Plus de 40 études scientifiques ont prouvé qu'une consommation régulière de stanol avait un effet positif sur le taux de cholestérol au bout de quelques semaines seulement.

Benecol est disponible sous forme de flacon de 65 ml très pratique pour une consommation journalière et vendu en pack de 6 dans les arômes fraise et orange. Dès aujourd'hui au rayon frais.

Pour de plus amples informations: [www.emmi-benecol.com](http://www.emmi-benecol.com)

