

Zeitschrift: Générations : aînés
Herausgeber: Société coopérative générations
Band: 33 (2003)
Heft: 1

Titelseiten

Nutzungsbedingungen

Die ETH-Bibliothek ist die Anbieterin der digitalisierten Zeitschriften. Sie besitzt keine Urheberrechte an den Zeitschriften und ist nicht verantwortlich für deren Inhalte. Die Rechte liegen in der Regel bei den Herausgebern beziehungsweise den externen Rechteinhabern. [Siehe Rechtliche Hinweise.](#)

Conditions d'utilisation

L'ETH Library est le fournisseur des revues numérisées. Elle ne détient aucun droit d'auteur sur les revues et n'est pas responsable de leur contenu. En règle générale, les droits sont détenus par les éditeurs ou les détenteurs de droits externes. [Voir Informations légales.](#)

Terms of use

The ETH Library is the provider of the digitised journals. It does not own any copyrights to the journals and is not responsible for their content. The rights usually lie with the publishers or the external rights holders. [See Legal notice.](#)

Download PDF: 12.12.2024

ETH-Bibliothek Zürich, E-Periodica, <https://www.e-periodica.ch>

GÉNÉRATIONS

N° 1 – Janvier 2003 – 33^e année – Fr. 4.50

Dossier

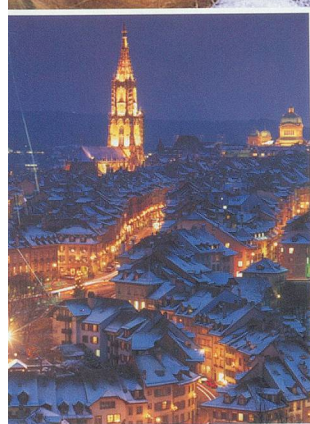
Voyager
malin!

Enquête

Chômeur
à 50 ans

Régions

Un jour
à Berne



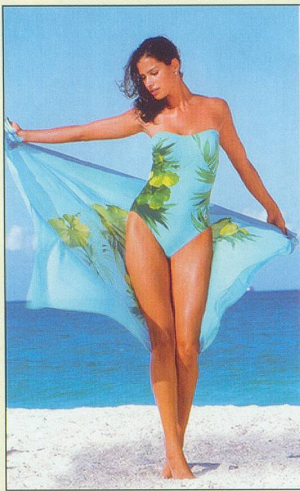
Rg 12702 a

SCHWEIZERISCHE LANDESBIBLIOTHEK
BIBLIOTHÈQUE NATIONALE SUISSE
BIBLIOTECA NAZIONALE SVIZZERA
BIBLIOTECA NAZIONALA SVIZRA

Portrait

Lolita Morena

DAME DE CŒUR DE LA TSR



Ewyanna et Viviane

Corsetières diplômées

Pour mieux vous servir
Du lundi au vendredi
Ouvert de 8 h 30 à 18 h (non-stop)
Samedi matin de 9 h à 12 h 30

Av. de la Gare 2, Lausanne,
Tél. 021/323 04 86-91
Fax: 021/323 62 31

Philatélie Achats Ventes

de timbres-poste, lettres
collections

Lundi-Mardi-Jeudi-Vendredi de 14h à 18h15
Samedi 9h à 12h et 13h30 à 15h Mercredi fermé

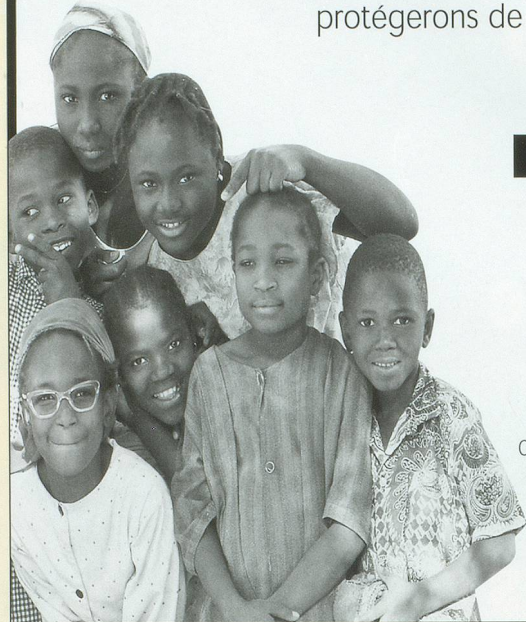
Pérolles 41 1705 Fribourg Tél: 026.424.49.02

J.L.
Rosset

Les yeux d'enfants!

devraient voir!

Aidez-nous à soigner ces enfants d'un
village africain grâce à la
vitamine A. Ensemble, nous les
protégerons de la cécité.



 **CBM**
Mission chrétienne
pour les aveugles
savez la voie

CBM Mission chrétienne
pour les aveugles
Case postale,
2002 Neuchâtel
Tél. 032 724 84 12,
Fax 032 724 84 14,
CP 87-192253-5

OFFRE SPÉCIALE

FORFAIT DÉTENTE

- Logement 7 nuits en studio ou appartement (suivant le nombre de personnes)
- 7 entrées aux piscines thermales
- 6 repas dans le restaurant de votre choix (assiette du jour valable à midi ou le soir)

Dès CHF 430.- par personne
supplément pour personne seule


ovronnaz
valais suisse
la naturefle

OVRONNAZ VACANCES
Case postale 2112
CH-1911 Ovronnaz
tél. 027 306 17 77 - fax 027 306 53 12

info@ovronnaz-vacances.ch
www.ovronnaz-vacances.ch

Station Thermale
Suisse


Bénéficiaires de PC AVS!

Avez-vous besoin d'une pause ou de vacances?



Pour Frs. 20.- par jour*
en pension complète.

Béthel

vous offre un environnement convivial à
deux pas du château de Blonay, dans un
cadre magnifique face au Lac et aux Alpes.

Béthel est un établissement **non médicalisé, pour court-séjour**.
Nous disposons de 16 chambres à 1 lit et de 3 chambres à 2 lits.

* **Prix sans PC/AVS Frs. 75.-** par jour.

Fondation Chrétienne de Béthel, 1807 Blonay, Chemin du Lacuz 4
Tél. 021 943 06 17 - Fax 021 943 06 18, E-mail. fondationbethel@gmx.ch

OFFRE SPÉCIALE

AUX LECTEURS DE GÉNÉRATIONS

Confort-Lit vous offre davantage!

- Livraison + débarras gratuits de votre ancienne literie
- Conseils et devis gratuits à domicile

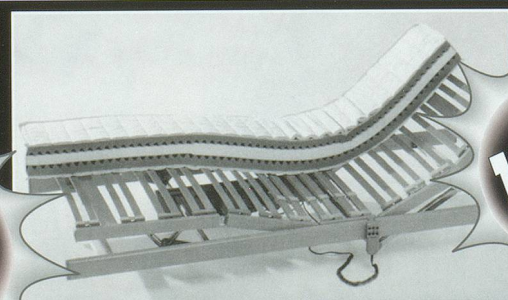
CONFORT-LIT

LAUSANNE
Saint-Martin 34
021 323 30 44

YVERDON
Av. des Sports 2
024 426 14 04

Une entreprise
familiale
Un label
de confiance

**SOLDÉS
SOLDÉS
SOLDÉS
SOLDÉS**



1'190.-
livré

SOMMIER ÉLECTRIQUE
de qualité suisse, 2 moteurs, dimensions à choix:
80, 90 ou 95 x 190 ou 200 cm.

Matelas, les plus grandes marques suisses
à des «super prix»