

Objektyp: **Advertising**

Zeitschrift: **Généralions : aînés**

Band (Jahr): **34 (2004)**

Heft 10

PDF erstellt am: **08.08.2024**

### **Nutzungsbedingungen**

Die ETH-Bibliothek ist Anbieterin der digitalisierten Zeitschriften. Sie besitzt keine Urheberrechte an den Inhalten der Zeitschriften. Die Rechte liegen in der Regel bei den Herausgebern.

Die auf der Plattform e-periodica veröffentlichten Dokumente stehen für nicht-kommerzielle Zwecke in Lehre und Forschung sowie für die private Nutzung frei zur Verfügung. Einzelne Dateien oder Ausdrucke aus diesem Angebot können zusammen mit diesen Nutzungsbedingungen und den korrekten Herkunftsbezeichnungen weitergegeben werden.

Das Veröffentlichen von Bildern in Print- und Online-Publikationen ist nur mit vorheriger Genehmigung der Rechteinhaber erlaubt. Die systematische Speicherung von Teilen des elektronischen Angebots auf anderen Servern bedarf ebenfalls des schriftlichen Einverständnisses der Rechteinhaber.

### **Haftungsausschluss**

Alle Angaben erfolgen ohne Gewähr für Vollständigkeit oder Richtigkeit. Es wird keine Haftung übernommen für Schäden durch die Verwendung von Informationen aus diesem Online-Angebot oder durch das Fehlen von Informationen. Dies gilt auch für Inhalte Dritter, die über dieses Angebot zugänglich sind.

Ein Dienst der *ETH-Bibliothek*  
ETH Zürich, Rämistrasse 101, 8092 Zürich, Schweiz, [www.library.ethz.ch](http://www.library.ethz.ch)

<http://www.e-periodica.ch>

***Vous cherchez une maison de retraite  
où les jours sont moins tristes  
et où l'on est encore actif?***

**Alors venez visiter**

## *La Fontanelle*

*Résidence  
pour personnes âgées*

située à 10 min. à pied du cœur de Vevey,  
dans un quartier calme.

**Demeure ancienne,  
aménagée confortablement  
et jouissant d'un beau jardin.**

Jour et nuit:  
équipe médicale qualifiée, médecin responsable.  
Physiothérapie, relaxation.

**Animations fréquentes:  
films, jeux,  
promenades, théâtres, conférences, etc.**

Bd Saint-Martin 12 – 1800 VEVEY  
Téléphonez-nous au 922 66 72

**La résidence des Lys** est un  
nouveau lieu d'accueil pour les  
personnes âgées, en courts ou  
longs séjours.

C'est le compromis idéal entre  
habitat individuel et vie en communauté. L'établissement est niché au  
cœur de la petite ville médiévale d'Avenches, dans la Broye vaudoise.

**les Lys**  
résidence

**Vous bénéficiez:**

- Présence 24 heures sur 24
- Encadrement et soins par infirmière diplômée
- Chambres claires et spacieuses, grand confort
- Cuisine soignée... et bien plus encore!
- Pension complète dès Fr. 122.50 / jour

Pour tous renseignements: Tél. 079 631 75 39 – Site: [www.leslys.ch](http://www.leslys.ch)

## NOUVELLE ADRESSE

Lausanne  
**POMPES FUNEBRES  
OFFICIELLES**  
DE LA VILLE DE LAUSANNE

Av. des Figuiers 28 – 1007 Lausanne  
(Accès possible par l'Av. de Montoie, à 100 m du centre funéraire)

Téléphone permanent: **021 315 45 45**

[www.lausanne.ch/pfo](http://www.lausanne.ch/pfo)

TL: lignes n° 1, 2 et 4 arrêt Maladière  
Sortie autoroute Lausanne-Sud, direction Centre.  
Facilités de parking.



**Heures d'ouverture:**  
mardi – vendredi: 9 – 12 heures  
14 – 17 heures  
samedi matin: 9 – 12 heures

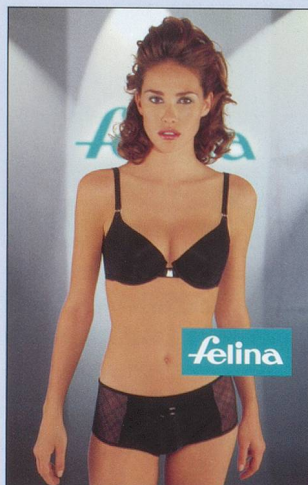
**ALPINIT MODE GmbH**  
Alpinitstrasse 5B  
5614 Sarmenstorf  
Fax 056 667 28 57

## PANTALONS – ALPINIT

En vente en 3 qualités

- Pure Laine vierge
- Polyester/Laine
- Polyester/Viscose/Soie

**Commandez votre  
pantalon ALPINIT tout  
simplement par  
téléphone: 056 667 24 94**



**Ewyanna  
et  
Viviane**

*Corsetières diplômées*

Tailles du 36 au 60  
Bonnets de A à H  
Pour mieux vous servir  
Du lundi au vendredi  
Ouvert de 8 h 30 à 18 h (non-stop)  
Samedi matin de 9 h à 12 h 30

Av. de la Gare 2, Lausanne,  
Tél. 021/323 04 86-91  
Fax: 021/323 62 31

**VOUS AIMERIEZ VENDRE LES  
PARENTS ÂGÉS AFIN DE LEUR OFFRIR**

**BIENS IMMOBILIERS DE VOS  
UN AVENIR VITAL ET RASSURANT...**

**ALORS, DÉCIDONS ENSEMBLE!**

Vous serez déchargés de toutes démarches, réalisations et  
organisations par l'assistance d'un représentant vous assurant  
des applications personnalisées de A à Z, y compris des conseils  
en gestion, placements, budgets et aides complémentaires.

**En plus - et grâce à nos services à vocation sociale -  
vous choisissez parmi nos prestations avec l'option  
de dons pour institutions suisses du 3ème âge.**

**RSC – PRO SENIOR CONSEIL**

*Service de conseils, de gestion et d'administration pour les Seniors*

CH. DU VALLON 102 • 1814 LA TOUR-DE-PEILZ • TÉL.: 021 - 944 39 78 • FAX: 021 - 944 39 86 • [prosenior@vtxnet.ch](mailto:prosenior@vtxnet.ch)



### Du miel pour la santé

Afin d'être armé pour affronter l'hiver, il est nécessaire de renforcer nos défenses. Nous avons le plaisir de vous présenter les nouvelles variétés de miel.

A travers le monde, le miel se décline de diverses manières. Il peut être de plaine, de montagne ou de forêt et son goût varie fortement selon les régions. Nous vous

proposons quelques spécialités peu répandues. Une cure de miel quotidienne fournira à votre corps les défenses nécessaires pour affronter l'hiver.

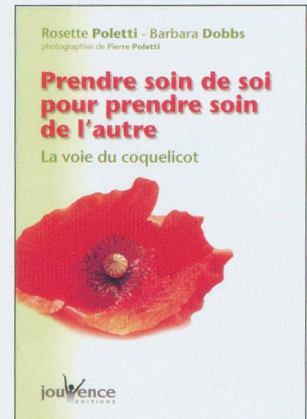
- Le miel de thym: antiseptique général, il a une saveur assez prononcée.
- Le miel de luzerne: de couleur très claire, il est excellent pour la santé.
- Le miel de coriandre: c'est un miel exotique aux propriétés bénéfiques.
- Le miel d'acacia: original avec un morceau de rayon dans le bocal.
- Le rayon de miel: les connaisseurs le croquent avec délectation.
- Le pain d'épices aux trois agrumes: une nouveauté au goût de paradis.
- Le pain d'épices au gingembre: son goût prononcé enchante le palais.

### Deux livres pour votre bien-être

Voici les deux derniers ouvrages de Rosette Poletti et Barbara Dobbs. Vous y retrouverez les thèmes chers à ces deux thérapeutes.

#### Prendre soin de soi pour prendre soin de l'autre

Dans ces pages brèves et fortes, les auteurs vous proposent de découvrir l'importance de prendre soin de soi pour aller vers l'autre, confiant, fort, à l'écoute, avec des yeux et un esprit ouverts, prêt à donner et à recevoir pour la merveilleuse expérience de la compassion, du partage et de l'aide.



#### La compassion pour seul bagage

Tout ce qui s'est passé de meilleur et de durable est bâti sur la compassion. La plupart des grandes philosophies et religions l'ont mis au centre de leurs préoccupations. Mais de nombreux obstacles empêchent l'être humain de la manifester. Voici quelques pistes pour surmonter ces obstacles.



### BULLETIN DE COMMANDE

#### Je commande

- \_\_\_ Pot(s) de miel de thym de 500 g à Fr. 9.50
- \_\_\_ Pot(s) de miel de luzerne de 500 g à Fr. 10.40
- \_\_\_ Pot(s) de miel de coriandre de 500 g à Fr. 10.40
- \_\_\_ Pot(s) de miel d'acacia de 500 g + rayon à Fr. 13.20
- \_\_\_ Rayon(s) de miel de 400 g à Fr. 16.60
- \_\_\_ Pain d'épices aux 3 agrumes de 250 g à Fr. 5.20
- \_\_\_ Pains d'épices au gingembre de 250 g à Fr. 5.20 (+ port)

Le mot-clé figurant sur ma carte du Club est le suivant .....

Nom \_\_\_\_\_ Prénom \_\_\_\_\_  
 Rue \_\_\_\_\_ Tél. \_\_\_\_\_  
 NP/Localité \_\_\_\_\_ Signature \_\_\_\_\_

Bulletin à remplir et à envoyer à *Généralions*, case postale 2633, 1002 Lausanne.

### BULLETIN DE COMMANDE

#### Je commande

- \_\_\_ Ex. de *Prendre soin de soi pour prendre soin de l'autre* à Fr. 9.- (+ port)
- \_\_\_ Ex. de *La compassion pour Seul Bagage* à Fr. 14.- (+ port)

Le mot-clé figurant sur ma carte du Club est le suivant .....

Nom \_\_\_\_\_ Prénom \_\_\_\_\_  
 Rue \_\_\_\_\_ Tél. \_\_\_\_\_  
 NP/Localité \_\_\_\_\_ Signature \_\_\_\_\_

Bulletin à remplir et à envoyer à *Généralions*, case postale 2633, 1002 Lausanne.