

Objektyp: **Advertising**

Zeitschrift: **Générations : aînés**

Band (Jahr): **35 (2005)**

Heft 4

PDF erstellt am: **13.09.2024**

Nutzungsbedingungen

Die ETH-Bibliothek ist Anbieterin der digitalisierten Zeitschriften. Sie besitzt keine Urheberrechte an den Inhalten der Zeitschriften. Die Rechte liegen in der Regel bei den Herausgebern.

Die auf der Plattform e-periodica veröffentlichten Dokumente stehen für nicht-kommerzielle Zwecke in Lehre und Forschung sowie für die private Nutzung frei zur Verfügung. Einzelne Dateien oder Ausdrucke aus diesem Angebot können zusammen mit diesen Nutzungsbedingungen und den korrekten Herkunftsbezeichnungen weitergegeben werden.

Das Veröffentlichen von Bildern in Print- und Online-Publikationen ist nur mit vorheriger Genehmigung der Rechteinhaber erlaubt. Die systematische Speicherung von Teilen des elektronischen Angebots auf anderen Servern bedarf ebenfalls des schriftlichen Einverständnisses der Rechteinhaber.

Haftungsausschluss

Alle Angaben erfolgen ohne Gewähr für Vollständigkeit oder Richtigkeit. Es wird keine Haftung übernommen für Schäden durch die Verwendung von Informationen aus diesem Online-Angebot oder durch das Fehlen von Informationen. Dies gilt auch für Inhalte Dritter, die über dieses Angebot zugänglich sind.

Ein Dienst der *ETH-Bibliothek*
ETH Zürich, Rämistrasse 101, 8092 Zürich, Schweiz, www.library.ethz.ch

<http://www.e-periodica.ch>

La Boutique du Dos

VOTRE PARTENAIRE DE TOUS LES JOURS!



Mal assis?

Venez essayer notre large choix de fauteuils de relaxation manuels, électriques ou lève-facile, qui allient confort anatomique et esthétique, et aussi découvrir multitudes de petits articles qui vous apporteront un bien-être inespéré.

La «Space Cabin» de Tempur

Tempur a mis au point une mousse spéciale visco-élastique, élaborée par la NASA, qui réagit au poids et à la chaleur de votre corps. S'adaptant parfaitement à votre anatomie, ni trop dure ni trop molle, modulable, apaisant ou prévenant les douleurs de la nuque, du dos et des articulations.

Tempur c'est: des sommiers manuels et électriques et des matelas (disponibles en plusieurs dimensions), mais aussi toutes sortes d'oreillers, soutien-dos, soutien-nuque, coussins pour l'assise et un coussin multi-position.

La «Space Cabin» spécialement étudiée pour tester ces produits, vous permettra d'apprécier les avantages du confort Tempur dans une ambiance calme et discrète.



Venez donc essayer à Lausanne, le lit antipression du XXI^e siècle



ANATOMIA – LA BOUTIQUE DU DOS

Lausanne, rue du Petit-Chêne 38
(50 m de la Gare) – tél. 021 320 22 00

Genève, rue Pradier 3
(50 m de la Gare) – tél. 022 738 90 11

Un hôtel-résidence de rêve sur la Riviera

Les avantages d'un hôtel alliés à l'intimité d'un appartement. Face au lac Léman, Le Bristol vous réserve un accueil, un confort et des services hôteliers de première classe.

- Studios et appartements, avec cuisine et terrasses côté lac. (rénovés 2003 catégorie ★★★★★)
- Séjour individuel ou en famille (1 à 8 personnes), de courte ou longue durée.
- Piscine couverte, salle de fitness, salon de coiffure.
- Restaurant Le Pavois avec terrasse panoramique.



Hôtel Le Bristol - Avenue de Chillon 63 - Territet/Montreux

Tél. 021 962 60 60 - Fax 021 962 60 70 - e-mail bristol@bristol-montreux.ch - www.bristol-montreux.ch

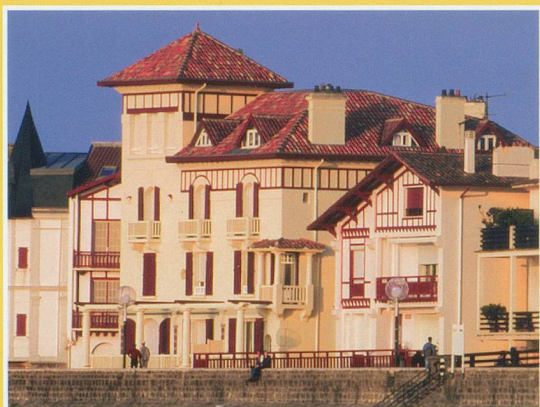
Direction Bernard Russi

8 jours

Avec **BUCHARD Voyages**,
des prix sans surprise.



Fr. 1'250.-
par pers. en ch. double



Pays Basque

français et espagnol

Repas inclus : tous les soupers et 4 dîners, excursions incluses avec guide

Saint-Jean-de-Luz: Ouverte sur l'océan, cette cité royale de la côte basque a connu son heure de gloire à l'occasion du mariage de Louis XIV et de l'Infante Marie-Thérèse en 1660. Dès la fin du XIXe, Saint-Jean-de-Luz est devenue une station touristique renommée où tradition et modernisme se mêlent harmonieusement.

1er jour.....Suisse - Carcassonne
Départ des grandes localités de Suisse romande en direction de Lyon, Nîmes, Montpellier. Repas de midi libre en cours de route. Continuation vers Carcassonne. Arrivée en fin d'après-midi. Installation à l'hôtel. Souper, soirée libre.

2e jour.....Carcassonne - Saint-Jean-de-Luz
Petit déjeuner. Départ en direction de Lourdes. Arrêt, dîner libre. Dans l'après-midi, départ pour Saint-Jean-de-Luz. Arrivée en fin d'après-midi. Installation à l'hôtel. Souper, soirée libre.

3e jour.....La Rhune, San Sebastian, avec guide
Petit déjeuner buffet. Départ pour Ascaïn, ascension du sommet mythique des Basques, « La Rhune » avec un petit train à crémaillère. Découverte d'une vue unique de la côte basque. Dîner. L'après-midi, départ pour la Corniche basque. Vues imprenables sur l'océan. Continuation vers Hendaye, ville frontière face à l'historique île aux faisans, puis San Sebastian, la station balnéaire de la côte espagnole avec son site unique, sa baie, sa vieille ville et ses bars à tapas, ses églises et son port pittoresque. Visite du Monte Igueldo, point de vue incontournable qui surplombe la ville. Retour à l'hôtel. Souper, soirée libre.

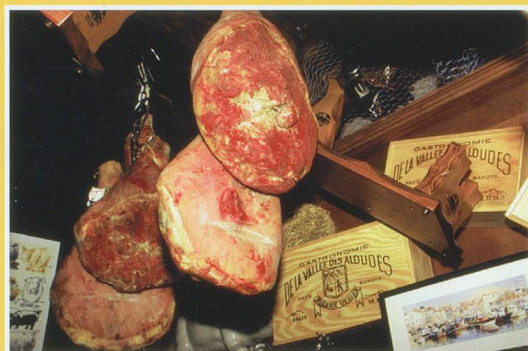
4e jour.....Les villages basques, l'histoire de la pêche, avec guide
Petit déjeuner buffet. Départ pour une découverte des plus beaux villages du Labourd: Saint-Pée-sur-Nivelle, Ainhoa, bastide du XIVe siècle avec ses maisons à encorbellements et à colombages bois des XVIIe et XVIIIe siècles. Visite d'un conservateur traditionnel et dégustation de produits du terroir. Continuation par Sare, la capitale de la contrebande. Visite du château d'Urtubie à Urrugne. Dîner dans la salle de chasse. Après le repas, départ pour une visite de Saint-Jean-de-Luz: la vieille ville avec ses rues piétonnes, l'église Saint-Jean-Baptiste où a eu lieu le mariage de Louis XIV. Le guide vous fera également revivre les campagnes de pêche à la baleine en Terre Neuve, la pêche morutière, la vie des corsaires au XVIIIe siècle. Evocation de la pêche à la sardine et de la pêche au thon, puis balade en mer le long des falaises de la côte basque. Retour à l'hôtel. Souper, soirée avec groupe folklorique.

5e jour.....Saint-Jean-Pied-de-Port, Arnaga, avec guide
Petit déjeuner buffet. Départ pour la capitale de la Basse-Navarre, à travers les villages de la vallée de la Nive. Visite de Saint-Jean-Pied-de-Port. Cette ville, étape de Saint-Jacques-de-Compostelle au pied du col de Ronceveau, fut fondée au XIIe siècle sous le règne des derniers rois de Navarre, charme et beauté de ses maisons de pierres roses, sa citadelle découvrant l'admirable panorama des montagnes qui l'entourent. Dîner. L'après-midi, départ pour Cambo. Visite de la maison d'Edmond Rostand, Arnaga, puis retour par Espelette, la capitale du piment. Arrivée en fin d'après-midi. Souper, soirée libre.

6e jour.....La côte basque, avec guide
Petit déjeuner buffet. Départ pour Bayonne, la ville d'art, capitale du Labourd. Cette ville fortifiée conserve de magnifiques monuments: sa cathédrale gothique du XIIe siècle, la vieille ville avec ses maisons à colombages bois. Continuation par Biarritz et découverte de la ville éternelle, station balnéaire réputée avec ses jardins promenades, le petit port de pêcheurs, le rocher de la Vierge. Retour par Bidart, Guethary. Dîner. L'après-midi, visite de l'écomusée de la tradition basque Jean-Vier, puis retour à Saint-Jean-de-Luz et temps libre dans la ville. Souper, soirée libre.

7e jour.....Saint-Jean-de-Luz - Carcassonne
Petit déjeuner buffet. Départ en direction de Carcassonne. Dîner libre. L'après-midi, visite libre de la cité. Souper et logement à Carcassonne.

8e jour.....Carcassonne - Suisse
Petit déjeuner buffet. Continuation du voyage retour. Arrêt en cours de route pour le dîner libre. Arrivée en Suisse en fin d'après-midi.



DATES DES SÉJOURS 2005

15 au 22 mai

19 au 26 juin

*25 septembre au 2 octobre

LIEUX DE DÉPART

Sierre - Sion - Leytron - Martigny - Monthey - Aigle - Chailly - Vevey - Lausanne - Morges - Nyon - Genève

Participation au billet de train pour les clients des cantons du Jura, Neuchâtel, Fribourg, Berne et des régions du Nord vaudois et de la Vallée de Joux

*25 septembre: départs également de La Chaux-de-Fonds - Boudevilliers - Neuchâtel - Boudry - Yverdon (pas de participation au billet de train)

INCLUS DANS LE PRIX

- Voyage en car tout confort - air conditionné - frigo - W.-C. - vidéo - sièges inclinables - cale-pied - etc.
- Le coup de fendant du patron à l'aller et au retour
- Hôtel Les Goélands***, chambre double avec salle de bains, W.-C.
- Pension complète (sauf les dîners des 1er, 2e, 7e et 8e jours)
- Vin et café aux repas
- Les excursions et visites mentionnées au programme
- Guide durant le séjour à Saint-Jean-de-Luz
- Soirée folklorique
- Boissons gratuites dans le car durant le voyage aller-retour

NON INCLUS DANS LE PRIX

✗ Les dîners des 1er, 2e, 7e et 8e jours ✗ Assurance annulation et assistance obligatoire Fr. 20.- (sauf si vous êtes en possession du livret ETI ou d'une assurance similaire) ✗ Supplément chambre individuelle Fr. 230.- (limitées)

Devises : euros - Passeport ou carte d'identité valable obligatoire

RENSEIGNEMENTS ET INSCRIPTIONS : 027 306 22 30

UNE ENTREPRISE FAMILIALE À VOTRE SERVICE DEPUIS 1953 !

BUCHARD VOYAGES



ROUTE DE SAILLON 13 - 1912 LEYTRON - WWW.BUCHARD.CH - TÉL. 027 306 22 30 - FAX 027 306 53 77
Demandez nos catalogues voyages, plus de 80 destinations