

Zeitschrift: Générations : aînés
Herausgeber: Société coopérative générations
Band: 35 (2005)
Heft: 10

Werbung

Nutzungsbedingungen

Die ETH-Bibliothek ist die Anbieterin der digitalisierten Zeitschriften. Sie besitzt keine Urheberrechte an den Zeitschriften und ist nicht verantwortlich für deren Inhalte. Die Rechte liegen in der Regel bei den Herausgebern beziehungsweise den externen Rechteinhabern. [Siehe Rechtliche Hinweise.](#)

Conditions d'utilisation

L'ETH Library est le fournisseur des revues numérisées. Elle ne détient aucun droit d'auteur sur les revues et n'est pas responsable de leur contenu. En règle générale, les droits sont détenus par les éditeurs ou les détenteurs de droits externes. [Voir Informations légales.](#)

Terms of use

The ETH Library is the provider of the digitised journals. It does not own any copyrights to the journals and is not responsible for their content. The rights usually lie with the publishers or the external rights holders. [See Legal notice.](#)

Download PDF: 06.01.2025

ETH-Bibliothek Zürich, E-Periodica, <https://www.e-periodica.ch>

Deux croisières des « retrouvailles » sur le Rhin romantique

Carlson
Wagonlit
Travel



5 jours à bord du *MS Botticelli*

LES POINTS FORTS

- Toutes les excursions incluses dans le programme.
- Grande soirée alsacienne en musique.
- Visite guidée de Mayence.
- Montée en car jusqu'au rocher de la Lorelei.
- Visite guidée de Spire.
- Grand jeu concours «Connaissances du Rhin».

Offre spéciale du 16 au 20 octobre – du 27 au 31 octobre

Profitez de ces deux croisières exceptionnelles. Toutes les excursions sont incluses, le supplément pont supérieur est offert aux premiers inscrits et les voyageurs participent à un grand concours.

PROGRAMME

1^{er} jour. Transfert en car de Suisse romande à Strasbourg. Embarquement et installation dans les cabines. Cocktail de bienvenue. Grande soirée alsacienne avec l'harmonie d'Alteckendorf et dîner choucroute.

2^e jour. Matinée de navigation. Passage devant Spire, Mannheim et Wiesbaden. Déjeuner en croisière. Visite guidée de Mayence. Retour à bord. Grand jeu concours «Connaissances du Rhin». Dîner à bord et soirée animée.

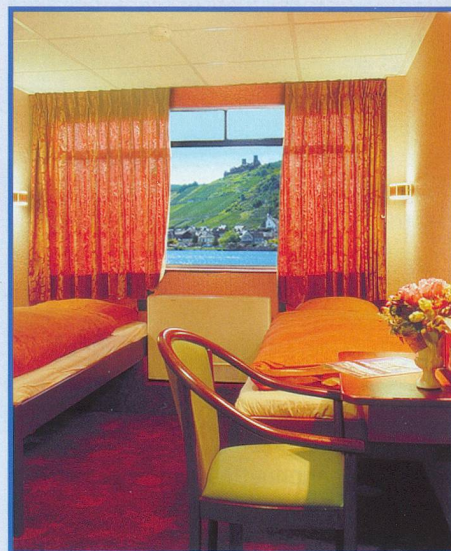
3^e jour. Croisière en direction de la vallée du Rhin romantique. Déjeuner. Visite du rocher de la Lore-

lei. Café et gâteaux offerts. Retour à bord. Concours «Connaissances du Rhin». Dîner. Temps libre à Rüdesheim. Départ du bateau dans la nuit.

4^e jour. Matinée de navigation par Worms et Mannheim. Concours «Connaissances du Rhin». Tirage au sort du vainqueur qui gagnera une croisière gastronomique. Déjeuner en croisière. Visite guidée de Spire. Dîner et soirée de gala. Navigation de nuit.

5^e jour. Petit-déjeuner à bord. Débarquement à Strasbourg. Transfert en car pour la Suisse romande. Fin de nos services.

Prix par personne: **Fr. 795.-**
(Suppl. cabine individuelle Fr. 200.-)
(Pont supérieur offert aux premiers inscrits)



Inclus dans le prix: transfert en car de la Suisse romande à Strasbourg et retour, croisière en pension complète, logement en cabine double avec douche et WC, cocktail de bienvenue, animation, soirée de gala, assistance de notre hôtesse à bord, grande soirée alsacienne, visite guidée de Mayence et de Spire, visite au rocher de la Lorelei, dégustation café et gâteau, grand jeu concours, taxes portuaires. (Non compris: boissons, assurances, dépenses personnelles.)

BULLETIN D'INSCRIPTION

Je m'inscris/Nous nous inscrivons

Pour la croisière sur le Rhin romantique

Du 16 au 20 octobre 2005 Du 27 au 31 octobre 2005

Chambre double Chambre individuelle

Nom _____ Prénom _____

Année de naissance _____ Nationalité _____

Nom _____ Prénom _____

Année de naissance _____ Nationalité _____

NP/Localité _____ Rue _____

Tél. _____ Signature _____

Bulletin à renvoyer, rempli et signé, à Carlson Wagonlit Travel,
CP 1541, care CFF, 1001 Lausanne. Tél. 021 320 72 35.

 GARANTIE DE VOYAGE