

Zeitschrift: Générations : aînés
Band: 36 (2006)
Heft: 7-8

Rubrik: Nos choix

Nutzungsbedingungen

Die ETH-Bibliothek ist die Anbieterin der digitalisierten Zeitschriften. Sie besitzt keine Urheberrechte an den Zeitschriften und ist nicht verantwortlich für deren Inhalte. Die Rechte liegen in der Regel bei den Herausgebern beziehungsweise den externen Rechteinhabern. [Siehe Rechtliche Hinweise.](#)

Conditions d'utilisation

L'ETH Library est le fournisseur des revues numérisées. Elle ne détient aucun droit d'auteur sur les revues et n'est pas responsable de leur contenu. En règle générale, les droits sont détenus par les éditeurs ou les détenteurs de droits externes. [Voir Informations légales.](#)

Terms of use

The ETH Library is the provider of the digitised journals. It does not own any copyrights to the journals and is not responsible for their content. The rights usually lie with the publishers or the external rights holders. [See Legal notice.](#)

Download PDF: 15.10.2024

ETH-Bibliothek Zürich, E-Periodica, <https://www.e-periodica.ch>

NOS CHOIX

Quelques idées pour un été culturel

De La Chaux-de-Fonds à Bulle, en passant par Montreux ou Genève, les musées romands organisent de multiples expositions. Petite sélection forcément subjective de quelques événements à ne pas manquer.



La Chaux-de-Fonds/urbanisme/D.K.

ART NOUVEAU

Dès la fin du 19^e siècle, l'Art nouveau éclate partout en Europe sous des appellations di-

verses: Jugendstil en Allemagne, Sezessionstil en Autriche, style 1900 en France, Modernisme en Espagne. A La Chaux-de-Fonds, on parle du Style sapin. Toutes ces écoles s'inspirent d'une même source: la nature. Cette nouvelle tendance influe sur tous les arts et en particulier l'architecture. Sous l'impulsion du Chaux-de-Fonnier Charles L'Eplattenier, professeur à l'École d'art de sa ville, toute une génération d'étudiants s'inspirera de la flore et de la faune juras-

sienne. Le Style sapin était né. La Chaux-de-Fonds le remet à l'honneur au travers d'une exposition. L'art est aussi dans les rues de la ville où subsistent de nombreux bâtiments de cette époque.

MMS

»» *Mon beau sapin... L'Art nouveau à La Chaux-de-Fonds, à voir jusqu'au 17 septembre du mardi au dimanche de 10 h à 17 h. Musée des beaux-arts, rue des Musées 33, La Chaux-de-Fonds; www.artnouveau.ch*

EXPOSITIONS

JEUX ET JOUETS

Pour petits et grands plus de 90 jouets anciens patiemment collectionnés. A regarder avec les yeux seulement.

»» *Maison Tavel, Genève, tous les jours de 10 h à 17 h, fermé lundi, jusqu'au 27 août (entrée libre).*

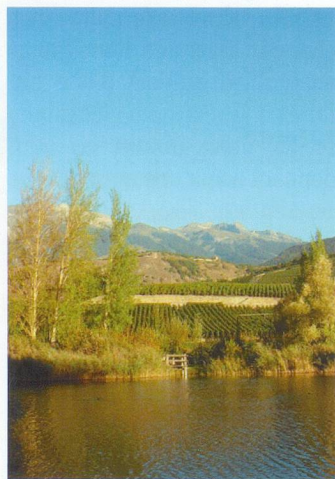


MAH/B. Jacot-Descombes

LES ALPES

Sur les traces de Jean et Ernest Agard Evans (1890-1939), un couple de promoteurs touristiques en Suisse.

»» *Voir les Alpes! jusqu'au 22 octobre, Musée gruérien, rue de la Condémine 25, 1630 Bulle. Ouvert de mardi à samedi, 10 h à 12 h, 14 à 17 h; dimanche 14 h à 17 h.*



Maison de la Nature

MAISON DE LA NATURE

Une fois n'est pas coutume, Montorge, la Maison de la Nature, consacre son exposition annuelle à... Montorge, un site exceptionnel autour d'un lac naturel au-dessus de Sion.

»» *Maison de la Nature, Montorge, tél. 027 395 36 39, jusqu'au 29 octobre, du mardi au dimanche de 14 h à 18 h.*

FESTIVAL RILKE À SIERRE

Sierre prendra l'accent russe lors du Festival Rilke, du 18 au 20 août 2006. Cette troisième édition a pour thème la correspondance échangée en 1926 par trois des plus grands poètes du 20^e siècle: Rainer Maria Rilke, Marina Tsvetaïeva et Boris Pasternak. Une grande exposition, à la Maison de Courten, siège de la fondation Rilke, illustre leur parenté d'esprit et de cœur, mais aussi leurs différences (à voir jusqu'au 29 octobre). Le programme du festival propose plus de 200 rendez-vous dans le cadre néo-médiéval du Château Mercier et de son parc: spectacles, lectures, conférences, cafés littéraires, concerts classiques, balades poétiques, ainsi que des animations pour les enfants. Avec pour fil rouge, la fascination exercée par ces trois êtres d'exception et par leur poésie mise en lecture, en musique, en spectacle, en discussion, à portée de chacun.

F.P.

»» *Programme détaillé sur le site www.festivalrilke.ch*

40 ANS DE JAZZ À MONTREUX

Rétrospective par l'image, le son et les textes à l'occasion des 40 ans du Jazz Festival.

»» *Musée de Montreux, rue de la Gare 40, jusqu'au 29 octobre, tous les jours de 10 h à 12 h et de 14 h à 17 h.*