

**Zeitschrift:** Générations : aînés  
**Herausgeber:** Société coopérative générations  
**Band:** 37 (2007)  
**Heft:** 5

**Rubrik:** Nos choix

### **Nutzungsbedingungen**

Die ETH-Bibliothek ist die Anbieterin der digitalisierten Zeitschriften. Sie besitzt keine Urheberrechte an den Zeitschriften und ist nicht verantwortlich für deren Inhalte. Die Rechte liegen in der Regel bei den Herausgebern beziehungsweise den externen Rechteinhabern. [Siehe Rechtliche Hinweise.](#)

### **Conditions d'utilisation**

L'ETH Library est le fournisseur des revues numérisées. Elle ne détient aucun droit d'auteur sur les revues et n'est pas responsable de leur contenu. En règle générale, les droits sont détenus par les éditeurs ou les détenteurs de droits externes. [Voir Informations légales.](#)

### **Terms of use**

The ETH Library is the provider of the digitised journals. It does not own any copyrights to the journals and is not responsible for their content. The rights usually lie with the publishers or the external rights holders. [See Legal notice.](#)

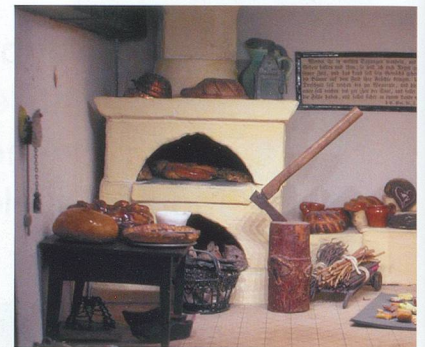
**Download PDF:** 22.12.2024

**ETH-Bibliothek Zürich, E-Periodica, <https://www.e-periodica.ch>**

## Les rêves de Marie d'Ailleurs



Photos Musée Alexis Forel



Marie d'Ailleurs a consacré la moitié de sa vie à créer de magnifiques boîtes à rêves. Elles sont actuellement exposées au Musée Alexis Forel à Morges.

**M**adeleine Schlumberger a vu le jour en 1900 dans une famille protestante de Mulhouse. Passionnée d'art, elle a subi l'autorité parentale, s'est mariée et a passé les quarante premières années de sa vie dans l'atmosphère feutrée d'une bourgeoisie étouffante. Mais sa passion l'emporta finalement. Après avoir travaillé dans des ateliers de peinture à Paris durant la Seconde Guerre mondiale, elle s'installa dans le Midi de la France. Changement de vie, changement de nom. Devenue Marie d'Ailleurs, elle se consacre désormais à la création de ses célèbres boîtes à rêves, dans lesquelles elle donne libre cours à son inspiration. Ce ne sont pas des maisons de poupée, ni des jouets, mais de véritables petits décors où les fées jouent les rôles principaux d'un théâtre im-

probable. De retour à Strasbourg vers la fin de sa vie, Marie d'Ailleurs ne cessa de créer des décors de plumes, de soie, de dentelles et de velours, habités par des créatures issues d'un univers onirique. Ses tableaux en trois dimensions parlent de scènes parisiennes, de sujets mélancoliques, de crèches napolitaines, de l'univers de Sissi et des fantasmes de Louis II de Bavière, à qui elle voue un véritable amour.

Au décès de l'artiste, survenu en 1981, ses boîtes à rêves ont été oubliées, avant que son héritière ne décide de les exposer. Elle a choisi pour cela le Musée Alexis Forel de Morges, connu pour ses collections de poupées, de jeux et de jouets. D'autres boîtes à rêves sont présentées, parallèlement, dans la cathédrale d'Evry, conçue par l'architecte tessinois Mario Botta.

A gauche: *L'Intérieur de Tante Adèle*.  
Ci-dessus: *Le Four du Boulanger*.  
*L'Atelier de Création*.  
*La Dame aux Chiens*.

A Morges, la collection des boîtes à rêves de Marie d'Ailleurs a trouvé place dans la salle de 80 m<sup>2</sup> aménagée au rez-de-chaussée du musée. Elle mérite amplement le détour...

*Les boîtes à rêves de Marie d'Ailleurs*, Musée Alexis Forel, Morges. Ouvert du mercredi au dimanche, de 14 h à 18 h; tél. 021 801 26 47. Site: [www.museeforel.ch](http://www.museeforel.ch)