

Zeitschrift: Générations : aînés
Band: 39 (2009)
Heft: 3

Artikel: Les quatre-heures
Autor: Métral, Nicole
DOI: <https://doi.org/10.5169/seals-828559>

Nutzungsbedingungen

Die ETH-Bibliothek ist die Anbieterin der digitalisierten Zeitschriften. Sie besitzt keine Urheberrechte an den Zeitschriften und ist nicht verantwortlich für deren Inhalte. Die Rechte liegen in der Regel bei den Herausgebern beziehungsweise den externen Rechteinhabern. [Siehe Rechtliche Hinweise.](#)

Conditions d'utilisation

L'ETH Library est le fournisseur des revues numérisées. Elle ne détient aucun droit d'auteur sur les revues et n'est pas responsable de leur contenu. En règle générale, les droits sont détenus par les éditeurs ou les détenteurs de droits externes. [Voir Informations légales.](#)

Terms of use

The ETH Library is the provider of the digitised journals. It does not own any copyrights to the journals and is not responsible for their content. The rights usually lie with the publishers or the external rights holders. [See Legal notice.](#)

Download PDF: 16.10.2024

ETH-Bibliothek Zürich, E-Periodica, <https://www.e-periodica.ch>

Un lapsus

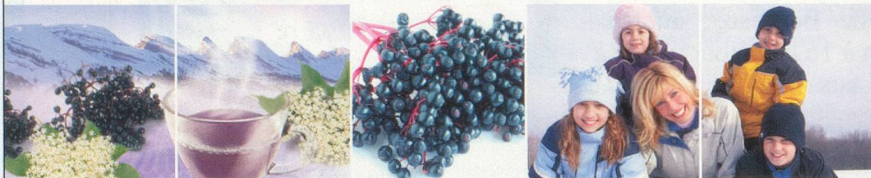
«Le meilleur moment de la journée, c'est quand on enlève ses chaussures de ski.» Damien se marre pendant que son grand-papa s'escrime à lui ôter ses gros godillots après une journée de ski qui m'a mise sur les rotules. Le petit bonhomme, lui, n'est pas crevé. Il a du souffle et de l'endurance. Trois jours à l'Ecole de ski l'ont rendu hardi sur ses lattes. Il attaque désormais la pente, abandonne progressivement la position

«pizza» de ses débuts et porte lui-même ses skis. «T'es un vrai sportif!» Le compliment le touche. Depuis qu'il a ôté ses gros souliers, il n'arrête pas de barjaquer. Impossible de somnoler en catimini sur le canapé. Il faut préparer les quatre heures, puis c'est l'heure du bain, ensuite il faut inventer toutes sortes de jeux et faire les courses pour le souper. La préparation du repas est un moment de complicité que Damien et moi aimons tout particulièrement. Il casse délicatement les œufs, m'aide à râper des ca-

rottes et s'intéresse à tous mes gestes. «Eh papa... euh grand-papa!»: Damien se reprend. A vivre ensemble pendant toute une semaine, ça entraîne parfois de sa part un petit lapsus qui le fait rire et m'embue les yeux. Il me renvoie à une ancienne et douloureuse absence. J'écrase en catimini une larme. Ce «papa» qui jaillit si naturellement, ma fille n'a jamais pu le dire. Damien, lui, a la chance d'avoir un père présent et aimant et un grand-père qui l'adore et fait le fou avec lui.

Solution du mot caché (p. 57): Clopet **Solution du miniquiz (p. 57):** 1. B; 2. A; 3. C; 4. B; 5. A.

Si bon et ça fait du bien.



Sirop de sureau Holle de MORGA.



morga.ch

Des aliments naturels.

MORGA AG • CH-9642 Ebnat-Kappel • www.morga.ch

LA BOUTIQUE DU DOS

Comme chaque année, la Boutique du Dos vous donne rendez-vous à **HABITAT & JARDINS** à Lausanne. Et, comme chaque fois, vous trouverez sur son stand de nombreuses nouveautés.

Un incroyable sentiment de confort!

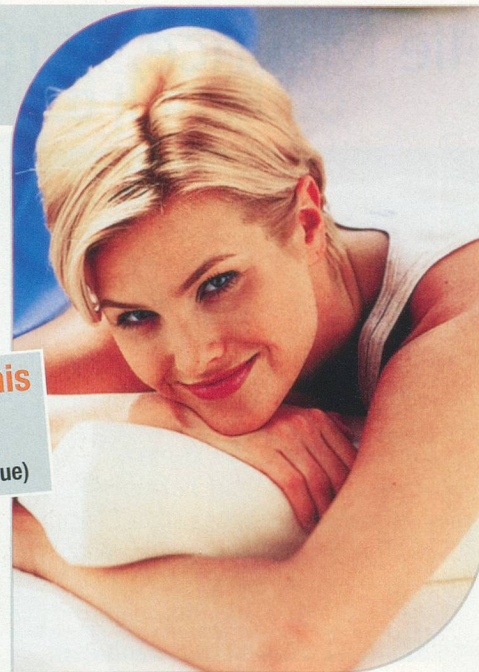
- 10 % de rabais sur la literie et les fauteuils (y compris en boutique)

Afin que vos loisirs à la maison tels que lire, tricoter, discuter ou regarder la télévision soient chaque jour un réel plaisir, nous vous proposons un large choix de fauteuils de relaxation avec renfort lombaire, réglage manuel ou commande électrique qui vous permettront de régler le repose-pieds et le dossier. Grand choix de tissus et de coloris.

Gamme Tempur – Et plus que jamais La Boutique du Dos est fidèle à l'excellente gamme Tempur avec ses matelas, sommiers et oreillers qui vous permettent un sommeil sain et réparateur. L'idéal pour le corps, l'âme et l'esprit.

N'hésitez plus à vivre confortablement et venez nous voir sur notre stand: **N° 1429 – Halle N° 14 du 28 février au 8 mars 2009**, nous vous conseillerons selon vos besoins.

Nos boutiques de Lausanne et Genève restent ouvertes durant toute la période de l'exposition...



LA BOUTIQUE DU DOS

Lausanne, rue du Petit-Chêne 38
(50 m de la Gare) – tél. 021 320 22 00

Genève, rue de Lausanne 37
(50 m de la Gare) – tél. 022 738 90 11