

Objektyp: **Advertising**

Zeitschrift: **Généralions plus : bien vivre son âge**

Band (Jahr): - **(2013)**

Heft 42

PDF erstellt am: **17.07.2024**

### **Nutzungsbedingungen**

Die ETH-Bibliothek ist Anbieterin der digitalisierten Zeitschriften. Sie besitzt keine Urheberrechte an den Inhalten der Zeitschriften. Die Rechte liegen in der Regel bei den Herausgebern. Die auf der Plattform e-periodica veröffentlichten Dokumente stehen für nicht-kommerzielle Zwecke in Lehre und Forschung sowie für die private Nutzung frei zur Verfügung. Einzelne Dateien oder Ausdrucke aus diesem Angebot können zusammen mit diesen Nutzungsbedingungen und den korrekten Herkunftsbezeichnungen weitergegeben werden. Das Veröffentlichen von Bildern in Print- und Online-Publikationen ist nur mit vorheriger Genehmigung der Rechteinhaber erlaubt. Die systematische Speicherung von Teilen des elektronischen Angebots auf anderen Servern bedarf ebenfalls des schriftlichen Einverständnisses der Rechteinhaber.

### **Haftungsausschluss**

Alle Angaben erfolgen ohne Gewähr für Vollständigkeit oder Richtigkeit. Es wird keine Haftung übernommen für Schäden durch die Verwendung von Informationen aus diesem Online-Angebot oder durch das Fehlen von Informationen. Dies gilt auch für Inhalte Dritter, die über dieses Angebot zugänglich sind.

Ein Dienst der *ETH-Bibliothek*  
ETH Zürich, Rämistrasse 101, 8092 Zürich, Schweiz, [www.library.ethz.ch](http://www.library.ethz.ch)

<http://www.e-periodica.ch>



— DOMAINE ET RÉSIDENCE —

## LA JARDINERIE

DELÉMONT – OUVERTURE PRINTEMPS 2013

*Votre bien-être, notre savoir-faire*

- La Résidence – **La Jardinerie (EMS)** s'adresse à des personnes médicalement dépendantes. Elle apporte en gériatrie et psychogériatrie le confort médical et hôtelier que vous recherchez.
- Le Domaine – **La Jardinerie** propose des **appartements protégés**, du studio au 2½ pièces à des personnes autonomes ou nécessitant peu de soins, et à celles qui veulent profiter de leur retraite. Ces appartements préservent l'indépendance tout en assurant si souhaité, des services hôteliers et médicaux.



Une prise en charge adaptée tout en préservant, selon les besoins, la sécurité et la discrétion



[www.boas.ch](http://www.boas.ch)

CONTACT : Georges Fortin

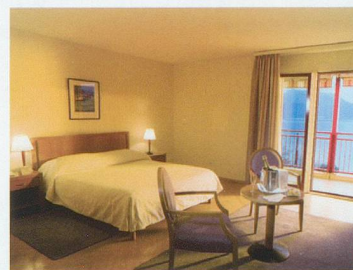
Téléphone : +41 (0)79 469 42 49 ou +41 (0)32 476 20 00 • [georges.fortin@boas.ch](mailto:georges.fortin@boas.ch)


BIEN-ÊTRE SANTÉ RETRAITE REPOS LOISIRS CONVALESCENCE




RÉSIDENCES  
SECURISÉES  
ET  
APPARTEMENTS  
PROTÉGÉS  
PROFITEZ DE NOTRE  
EXPÉRIENCE

  
— RÉSIDENCE —  
**BRISTOL**  
MONTREUX (VD)



  
— DOMAINE —  
**DU BOURG**  
AIGLE (VD)



  
— DOMAINE —  
**LE LITTORAL**  
BEVAIX (NE)



[WWW.BOAS.CH](http://WWW.BOAS.CH)

N'hésitez pas à nous contacter pour toute information complémentaire  
ou visite sur rendez-vous au **+41(0)21 811 10 62**

# LA VALLÉE DU RHIN ROMANTIQUE ET LA HOLLANDE

  
**CroisiEurope**  
*Les croisières, c'est notre métier*  
 **SUISSE**

**Du 29 mars au 3 avril 2013**

SUISSE · STRASBOURG · RUDESHEIM · DUSSELDORF · AMSTERDAM · SUISSE



**DEPART EN CAR BUCHARD DE SUISSE ROMANDE  
ET RETOUR EN VOL DE LIGNE**

## 1<sup>er</sup> JOUR SUISSE · STRASBOURG · IFFEZHEIM

Transfert en car de Suisse romande. Embarquement entre 18h et 19h à **Strasbourg**. Installation dans les cabines. Présentation de l'équipage et cocktail de bienvenue. Dîner à bord. Vers 21h, **visite facultative du vieux Strasbourg** en vedette au départ du bateau (selon disponibilité). Retour à bord et départ en croisière. Navigation de nuit.

## 2<sup>ème</sup> JOUR IFFEZHEIM · RUDESHEIM · COBLANCE

Départ du bateau tôt le matin. Petit déjeuner buffet à bord. Nous longerons les villes de Spire, Worms, Nierstein, Mayence et Wiesbaden. Arrêt à **Rudesheim** de 14h à 16h. **Visite facultative** : départ en petit train et visite du musée de la musique mécanique. Retour à bord et continuation en direction de **Coblance** dans la plus belle partie du **Rhin romantique**. Vous pourrez apercevoir de nombreux châteaux situés sur des vignobles réputés ainsi que le célèbre **rocher de la Lorelei**. Arrivée vers 20h. Escale de nuit.

## 3<sup>ème</sup> JOUR COBLANCE · COLOGNE · DUSSELDORF

Croisière **Coblance - Dusseldorf**.

Nous passerons devant la ville de Bonn pour poursuivre jusqu'à **Cologne**. A Cologne arrêt de 2h. Découverte de la ville en compagnie de notre animatrice. Continuation jusqu'à **Dusseldorf**. Pension complète à bord. Soirée de gala. Escale de nuit.

## 4<sup>ème</sup> JOUR DUSSELDORF · AMSTERDAM

Croisière **Dusseldorf - Amsterdam**.

Nous passerons la frontière à Emmerich et naviguerons en direction d'**Utrecht - Amsterdam**. Après le dîner, découvrez les **canaux d'Amsterdam en bateau mouche (facultatif)**, pension complète à bord. Escale de nuit.

## 5<sup>ème</sup> JOUR AMSTERDAM

Après le petit déjeuner buffet, nous vous proposerons une **visite guidée facultative d'Amsterdam**, de ses diamantaires et du cœur historique de cette belle capitale, très riche du point de vue historique et architectural. Vous découvrirez le contraste saisissant entre les monuments chargés de la mémoire hollandaise. Retour à bord pour le déjeuner. L'après-midi sera consacré à la **visite facultative du parc floral du Keukenhof** (ouvert du 21 mars au 20 mai). Retour à bord pour le dîner. Soirée libre ou possibilité de transfert (**facultatif**) au centre ville pour une promenade au quartier Rouge. Escale de nuit.

## 6<sup>ème</sup> JOUR AMSTERDAM · GENÈVE

Petit déjeuner buffet à bord. **Matinée libre à Amsterdam**. Transfert en car à l'aéroport. Retour par vol de ligne. Fin de nos services.

**SPÉCIAL  
PÂQUES**



### NOS ATOUTS

- **BOISSONS INCLUSES** aux repas à bord
- Les châteaux du **Rhin romantique**
- **Le vieux Strasbourg**<sup>(1)</sup>
- **Rudesheim**<sup>(1)</sup> et **Cologne**
- **Amsterdam**<sup>(1)</sup>, son cœur historique
- **Le parc floral du Keukenhof**<sup>(1)</sup>



Réf. HSACH\_AVRIL

**CROISIÈRE DE 6 JOURS**

**PRIX PAR PERS.**

**Pont principal 1265 CHF**

Pont supérieur 1360 CHF

Suppl. Cabine individuelle 272 CHF

Réservez la totalité des excursions -5%  
applicable uniquement lors de la réservation 130 CHF

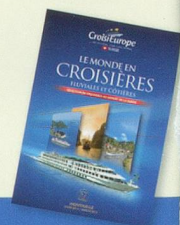
**Ce prix comprend** : le transfert en car et le vol de ligne • la croisière en pension complète du dîner du 1<sup>er</sup> jour au petit déjeuner du dernier jour • les boissons incluses dans nos prix concernent uniquement l'eau, le vin, la bière, les jus de fruits à discrétion et un café servis par CroisiEurope lors des repas pris à bord du bateau • le logement en cabine double climatisée avec douche et WC • l'animation • l'assistance de notre animatrice à bord • le cocktail de bienvenue • la soirée de gala • l'assurance assistance/rapatriement • les taxes portuaires.

**Ce prix ne comprend pas** : les boissons prises au bar, celles figurant sur la carte des vins ainsi que les boissons prises lors des excursions ou des transferts • l'assurance annulation/bagages • les excursions facultatives (à réserver et à régler à bord ou à l'agence) • les dépenses personnelles

**Formalités** : carte nationale d'identité ou passeport en cours de validité obligatoire. Les ressortissants hors UE sont priés de consulter leur ambassade ou leur consulat.

(1) Excursions facultatives.

**Demandez notre  
brochure 2013**



**BULLETIN D'INSCRIPTION à retourner à : CroisiEurope, Av. de la Gare 50, CP, 1001 Lausanne, 021 320 72 35**

Je m'inscris/nous nous inscrivons à la croisière de 6 jours « La vallée du Rhin romantique et la Hollande » du 29 mars au 3 avril 2013

Pont principal (1265 CHF)

Pont supérieur (1360 CHF)

Suppl. cab. ind. (272 CHF)

Nom ..... Prénom .....

Nom ..... Prénom .....

Adresse ..... NP/Localité .....

Tél. .... Date .....

Etes-vous en possession d'un livret ETI ou similaire ?  oui  non Signature .....

 **GARANTIE DE VOYAGE**