

Objektyp: **Advertising**

Zeitschrift: **Génération plus : bien vivre son âge**

Band (Jahr): - **(2015)**

Heft 64

PDF erstellt am: **17.07.2024**

### **Nutzungsbedingungen**

Die ETH-Bibliothek ist Anbieterin der digitalisierten Zeitschriften. Sie besitzt keine Urheberrechte an den Inhalten der Zeitschriften. Die Rechte liegen in der Regel bei den Herausgebern. Die auf der Plattform e-periodica veröffentlichten Dokumente stehen für nicht-kommerzielle Zwecke in Lehre und Forschung sowie für die private Nutzung frei zur Verfügung. Einzelne Dateien oder Ausdrucke aus diesem Angebot können zusammen mit diesen Nutzungsbedingungen und den korrekten Herkunftsbezeichnungen weitergegeben werden. Das Veröffentlichen von Bildern in Print- und Online-Publikationen ist nur mit vorheriger Genehmigung der Rechteinhaber erlaubt. Die systematische Speicherung von Teilen des elektronischen Angebots auf anderen Servern bedarf ebenfalls des schriftlichen Einverständnisses der Rechteinhaber.

### **Haftungsausschluss**

Alle Angaben erfolgen ohne Gewähr für Vollständigkeit oder Richtigkeit. Es wird keine Haftung übernommen für Schäden durch die Verwendung von Informationen aus diesem Online-Angebot oder durch das Fehlen von Informationen. Dies gilt auch für Inhalte Dritter, die über dieses Angebot zugänglich sind.



## Notre sélection du mois!

### FLEMING - L'homme qui voulait être James Bond

Londres, 1939. Fleming est un playboy irresponsable. Quand la Seconde Guerre Mondiale éclate, il se fait recruter par les services secrets. Une expérience qui va l'inspirer pour créer l'espion le plus connu et aimé: James Bond.



**PRIX ABONNÉ 23 fr. 90**  
**PRIX NON-ABONNÉ 26 fr. 90**



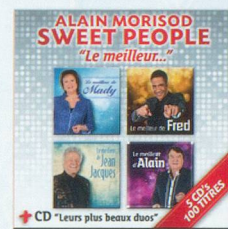
### J'ai envie de comprendre Ma sexualité

Un guide aux personnes de tout âge soucieuses de préserver leur santé sexuelle et leur couple. Par Ellen Weigand et Francesco Bianchi-Demicheli

**PRIX ABONNÉ 14 fr.**  
**PRIX NON-ABONNÉ 16 fr.**

### Coffret CD Alain Morisod, Sweet People Le Meilleur...

Découvrez Le Meilleur... d'Alain Morisod avec un coffret 5 CD's pour 100 titres!



**PRIX ABONNÉ 28 fr.**  
**PRIX NON-ABONNÉ 30 fr.**

### Pack multivitamines santé & forme

Le plein de vitamines pour affronter l'hiver  
 Multivitamines et minéraux (120 gélules)+ Vitamines D3 (120 capsules)

**PRIX ABONNÉ 49 fr.**  
**PRIX NON-ABONNÉ 54 fr.**



Retrouvez tous les articles de votre boutique sur [www.generations-plus.ch](http://www.generations-plus.ch) Rubrique Boutique ou par courriel: [boutique@generations-plus.ch](mailto:boutique@generations-plus.ch)

FLEMING - L'homme qui voulait être James Bond: Qté\_\_

J'ai envie de comprendre ma sexualité

Version féminine: Qté\_\_

Version masculine: Qté\_\_

Coffret CD d'Alain Morisod: Qté\_\_

Pack multivitamines: Qté\_\_

Nom

Prénom

Adresse

NPA / Localité

Tél.

Signature

Courriel

Condition valables dans la limite des stocks disponibles et pour toute commande passée jusqu'au 28 février 2015.  
 Livré et envoyé dans un délai de 7 jours ouvrables avec une facture payable à 10 jours. Frais de livraison non inclus.



#### 1<sup>er</sup> JOUR : Genève - AMSTERDAM

Départ de Genève par vol de ligne jusqu'à Amsterdam. Transfert au bateau pour l'embarquement à Amsterdam à partir de 13h. Découverte de la place du Dam avec notre animatrice. Cocktail de bienvenue et présentation de l'équipage. Dîner à bord. Visite facultative d'Amsterdam et ses canaux en bateau mouche. Au fil de l'eau, découvrez la fabuleuse architecture de la ville et ses hautes maisons à pignons.

#### 2<sup>ème</sup> JOUR : AMSTERDAM

Petit déjeuner buffet à bord. En matinée, visite guidée facultative d'Amsterdam. Retour à bord pour le déjeuner. L'après-midi sera consacré à la visite facultative du parc floral du Keukenhof. Vous découvrirez un aménagement harmonieux de parterres de bulbes : tulipes, narcisses, jacinthes au milieu d'arbres centenaires. Retour à bord pour le dîner. Soirée libre ou possibilité de transfert (facultatif - A réserver et à régler à bord) au centre-ville pour une promenade au quartier rouge. Escale de nuit.

#### 3<sup>ème</sup> JOUR : AMSTERDAM - NIMEGUE - KREFELD

Petit déjeuner buffet à bord. Escale à Nimègue. Temps libre ou visite facultative du musée Kröller Müller, aménagé dans le parc national de la Haute Veluwe, ce musée rassemble les grands noms de la peinture et sculpture moderne. Une importante collection de Van Gogh côtoie des œuvres de Picasso ou des Impressionnistes. Retour à bord pour le déjeuner et continuation de la croisière jusqu'à Krefeld. Déjeuner à bord. Dîner en croisière. Arrivée tard dans la soirée. Escale de nuit.

#### 4<sup>ème</sup> JOUR : KREFELD - COLOGNE - KOENIGSWINTER

Départ vers 8h. Petit déjeuner buffet à bord. Déjeuner à bord, arrivée à Cologne vers 15h. Arrêt de 2h, temps libre ou découverte de la vieille ville en compagnie de notre animatrice. Vers 18h, départ en croisière. Nous passerons devant la ville de Bonn. Dîner à bord. Arrivée en fin de soirée à Koenigswinter. Escale de nuit. Soirée libre.

#### 5<sup>ème</sup> JOUR : KOENIGSWINTER - RUDESHEIM

Petit déjeuner buffet à bord. Nous passerons devant la ville de Coblenze. Croisière sur la plus belle partie du Rhin romantique. Vous pourrez apercevoir de nombreux châteaux situés dans des vignobles réputés, ainsi que le célèbre rocher de la Lorelei. Déjeuner à bord. Arrivée à Rudesheim. Temps libre ou excursion facultative. Dîner à bord. Soirée libre dans la célèbre Drosselgasse, mondialement connue pour ses guinguettes et orchestres. Escale de nuit.

#### 6<sup>ème</sup> JOUR : RUDESHEIM - SPIRE ou MANNHEIM

Petit déjeuner buffet à bord. Départ du bateau tôt le matin et remontée du Rhin jusqu'à Spire. Nous longerons les villes de Wiesbaden, Nierstein, Worms et Mannheim. Arrivée à Mannheim vers 13h. Après le déjeuner, excursion facultative à Heidelberg. Retour à bord en fin d'après-midi. Dîner et soirée de gala. Départ en croisière en direction de Strasbourg. Navigation de nuit.

#### 7<sup>ème</sup> JOUR : STRASBOURG - Suisse romande

Petit déjeuner buffet à bord. Arrivée à Strasbourg vers 9h, puis transfert en car jusqu'en Suisse romande. Fin de nos services.



Les canaux d'Amsterdam



Le Rhin romantique

Ref. AST\_CH

### CROISIÈRE DE 7 JOURS



#### NOS ATOUTS

**BOISSONS INCLUSES** aux repas à bord  
Vin, eau, bière et un café  
**LES BOISSONS AU BAR**

#### DÉCOUVERTE DE (1) :

**Amsterdam** et ses canaux en bateau mouche  
Le parc floral de Keukenhof  
Le musée Kröller Müller, peintures et sculptures (avec des œuvres de Van Gogh, Picasso...)  
Cologne, Rudesheim et Heidelberg

#### PRIX PAR PERSONNE

9 - 15 avril 2015  
Pont principal **1488 CHF**  
Pont intermédiaire **1624 CHF**  
Pont supérieur **1644 CHF**  
Forfait excursion : 229 CHF

● BATEAU 5 ANCRES

22 - 28 avril 2015

Pont principal **1640 CHF**  
Pont intermédiaire **1775 CHF**  
Pont supérieur **1795 CHF**

**EXCURSIONS OFFERTES VALEUR 229 CHF**

● BATEAU 4 ANCRES

Supplément cabine individuelle : 343 CHF



**Le prix comprend** : le vol Genève-Amsterdam - le transfert en bus Strasbourg-Suisse romande - les transferts aéroport-port - la croisière en pension complète du dîner du 1<sup>er</sup> jour au petit déjeuner buffet du dernier jour - les boissons incluses dans nos prix concernant uniquement l'eau, le vin, la bière, les jus de fruits à discrétion et un café servis par CroisiEurope lors des repas pris à bord du bateau, ainsi que les boissons au bar (sauf Champagne et carte des vins) - le logement en cabine double climatisée avec douche et WC - l'animation - l'assistance de notre animatrice à bord - le cocktail de bienvenue - la soirée de gala - l'assurance assistance/rapatriement - les taxes portuaires.

**Le prix ne comprend pas** : les boissons figurant sur la carte des vins, les boissons prises lors des excursions ou des transferts, ainsi que le Champagne au bar - l'assurance annulation/bagages - les excursions facultatives (à réserver et à régler à bord ou à l'agence).

**Formalités** : carte nationale d'identité ou passeport en cours de validité obligatoire. Les ressortissants hors UE sont priés de consulter leur ambassade ou leur consulat.

Pour des raisons de sécurité de navigation, la compagnie et le commandant de bateau sont seuls juges pour modifier l'itinéraire de la croisière. (1) Excursion facultatives.

**BULLETIN D'INSCRIPTION à retourner à : CroisiEurope, Av. de la Gare 50, CP, 1001 Lausanne, 021 320 72 35**

Je m'inscris/nous nous inscrivons à la croisière de 7 jours « La Hollande et la vallée du Rhin romantique »

9 au 15/04/2015  22 au 28/04/2015  Pont principal  Pont intermédiaire  Pont supérieur  Suppl. cab. individuelle

Nom ..... Prénom .....

Nom ..... Prénom .....

Adresse ..... NP/Localité .....

Tél. .... Date .....

Etes-vous en possession d'un livret ETI ou similaire ? oui  non  Signature .....

