

Zeitschrift: Geschäftsbericht der Direktion und des Verwaltungsrates der Gotthardbahn

Band: 21 (1892)

Vereinsnachrichten: Jahresrechnung und Jahresrechnungs-Bilanz der Gotthardbahn-Gesellschaft nebst Rechnungen über die Spezialfonds

Nutzungsbedingungen

Die ETH-Bibliothek ist die Anbieterin der digitalisierten Zeitschriften. Sie besitzt keine Urheberrechte an den Zeitschriften und ist nicht verantwortlich für deren Inhalte. Die Rechte liegen in der Regel bei den Herausgebern beziehungsweise den externen Rechteinhabern. [Siehe Rechtliche Hinweise.](#)

Conditions d'utilisation

L'ETH Library est le fournisseur des revues numérisées. Elle ne détient aucun droit d'auteur sur les revues et n'est pas responsable de leur contenu. En règle générale, les droits sont détenus par les éditeurs ou les détenteurs de droits externes. [Voir Informations légales.](#)

Terms of use

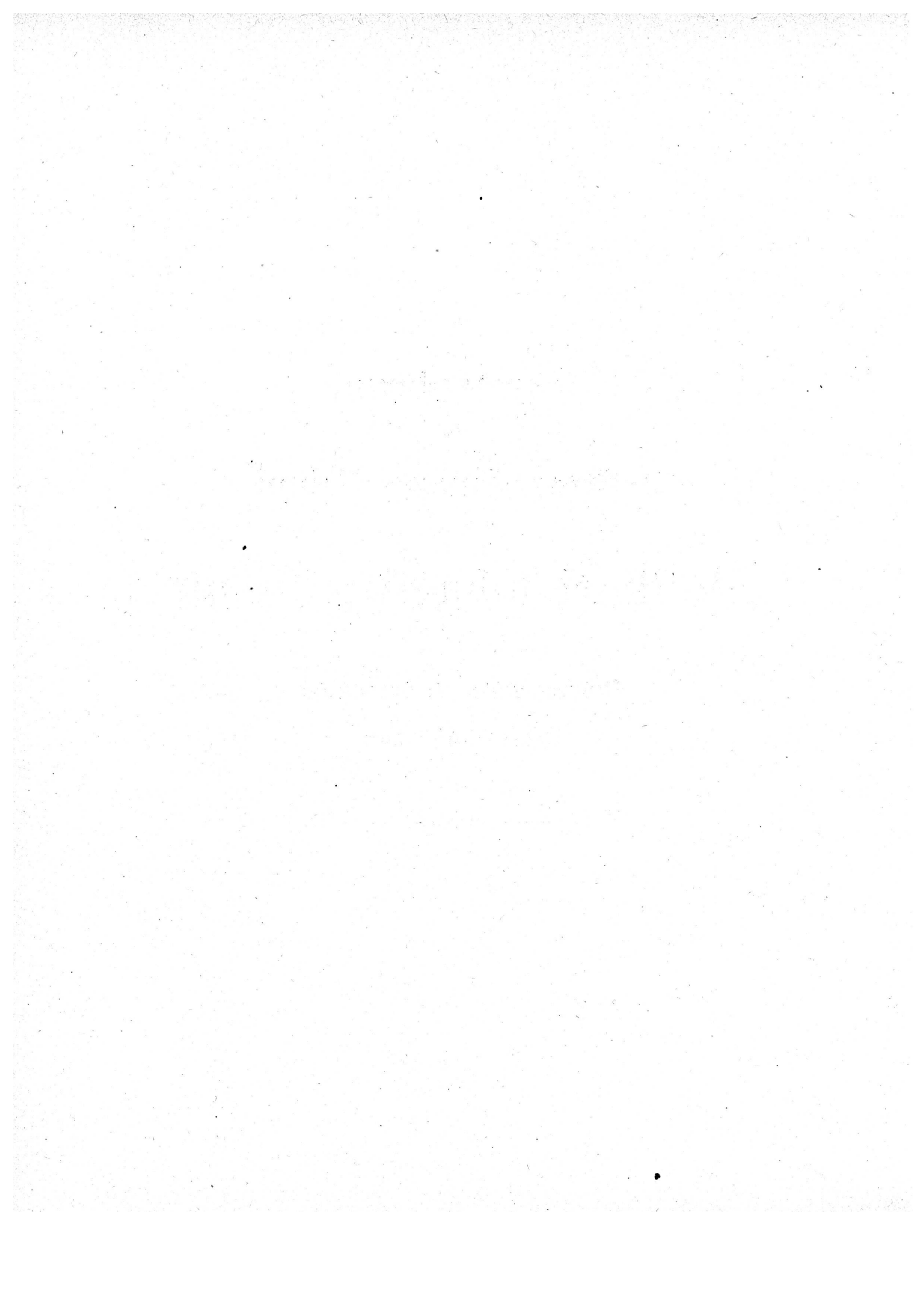
The ETH Library is the provider of the digitised journals. It does not own any copyrights to the journals and is not responsible for their content. The rights usually lie with the publishers or the external rights holders. [See Legal notice.](#)

Download PDF: 19.11.2024

ETH-Bibliothek Zürich, E-Periodica, <https://www.e-periodica.ch>

Jahresrechnung
und
Jahresrechnungs-Bilanz
der
Gotthardbahn-Gesellschaft
nebst
Rechnungen über die Spezialfonds
vom Jahre 1892.





11^{te} Jahresrechnung für den Betrieb der Gotthardbahn, umfassend das Jahr 1892.

	Fr.	Cts.	Fr.	Cts.	Fr.	Cts.
Betriebseinnahmen						
A. Einnahmen aus dem Eisenbahntransport.						
I. Personentransport.						
			4,743,639	57		
II. Gepäck-, Tier- und Gütertransport (inkl. Nebengebühren, Einnahmen der Lagerhäuser und des Camionnagedienstes)						
a) Gepäck	451,472	83				
b) Tiere	229,076	73				
c) Güter aller Art (inbegriffen Geld- und Wertsendungen, Entschädigung der Postverwaltung für den Transport der Fahrpoststücke)	8,427,221	96	9,107,771	52	13,851,411	09
B. Einnahmen aus verschiedenen Quellen.						
I. Pacht- und Mietzinsen.						
a) Bahnhöfe und Bahnstrecken	126,715	57				
b) Rollmaterial (Austausch und Verpachtung)	325,343	74				
c) Sonstige Objekte aller Art (Gebäude, Liegenschaften, Postlokale, Restaurationen, Dienstwohnungen, Grundstücke, Bahnböschungen, Aufficherungsrecht etc.)	120,019	41	572,078	72		
II. Ertrag von Hilfsgeschäften.						
a) Werkstätte	—	—				
b) Gasanstalt	3,758	52				
c) Material- und Druckfachenverwaltung	1,466	72				
d) Privat-Telegraphendienst	722	01	5,947	25		
III. Sonstige Einnahmen			2,626	59	580,652	56
Summa der Einnahmen					14,432,063	65

11^{te} Jahresrechnung für den Betrieb der

		Fr.	Cts.	Fr.	Cts.	Fr.	Cts.
Betriebsausgaben.							
I. Allgemeine Verwaltung.							
A. Personalausgaben.							
(Sitzungsgelder, Befoldungen, Löhne, Diäten, Reise- und Wohnungsent- schädigungen, Dienstkleider u. s. w.)							
1. Verwaltungsbehörden (Generalversammlung, Verwaltungsrat, Direktion und Rechnungsprüfungskommissionen)	79,860	75					
2. Sekretariat der Direktion, Übersetzer, Kanzlei, Archiv und Registratur	62,288	—					
3. Bureau der Rechnungsrevision, Hauptbuchhaltung und Hauptkassa	65,614	09					
4. Rechts- und Reklamationsbureau	5,486	04					
5. Kommerzielles Bureau und kommerzielle Agenten	58,564	96					
6. Betriebskontrolle und statistisches Bureau	80,265	27					
7. Telegrapheninspektion und Telegraphisten der allgemeinen Verwaltung	11,879	81					
8. Abwärtpersonal der allgemeinen Verwaltung	7,527	70					
				371,486	62		
B. Sonstige Ausgaben.							
1. Bureaubedürfnisse, Druck- und Buchbinderkosten, Insertionen, Zeitungen, Porti und Telegramme	64,860	25					
2. Beleuchtung, Beheizung und Reinigung der Dienstlokale	13,455	20					
3. Ergänzung und Unterhalt des Inventars	13,543	94					
4. Verschiedenes	1,450	—					
				93,309	39		
						464,796	01
II. Aufsicht und Unterhalt der Bahn.							
A. Personalausgaben.							
(Befoldungen, Löhne, Diäten, Reise- und Wohnungsent- schädigungen, Dienstkleider u. s. w.)							
1. Oberingenieur und dessen Hilfspersonal	54,636	51					
2. Bahningenieure und deren Hilfspersonal	50,022	04					
3. Bahnmeister und deren Stellvertreter	35,375	40					
4. Bahn- und Barrierenwärter und deren Stellvertreter	363,209	12					
5. Stations-(Weichen-)wärter ($\frac{1}{3}$ der Befoldung für dieselben)	44,934	93					
				548,178	—		
B. Unterhalt und Erneuerung der Bahnanlagen.							
1. Unterbau	256,525	95					
2. Oberbau	569,563	38					
3. Hochbau	113,969	95					
4. Telegraphen, Signale und Abgrenzung	73,360	95					
5. Räumung der Bahn von Schnee und Eis	29,277	95					
				1,042,698	18		
Übertrag				1,590,876	18	464,796	01

Gotthardbahn, umfassend das Jahr 1892.

		Fr.	Cts.	Fr.	Cts.	Fr.	Cts.
Betriebsausgaben.							
	Übertrag			1,590,876	18	464,796	01
C. Sonstige Ausgaben.							
1.	Büreaubedürfnisse, Druck- und Buchbinderkosten, Insertionen, Porti und Telegramme	9,680	58				
2.	Beleuchtung, Beheizung und Reinigung der Dienstlokale (inkl. Wärterhäuser und Buden)	3,875	83				
3.	Beleuchtung der offenen Bahn und der Tunnel	13,910	07				
4.	Ergänzung und Unterhalt des Inventars	34,280	89				
5.	Entschädigung für vorübergehende Benutzung von Landabschnitten und Kulturschäden (exklusive Pachtzins)	1,545	30				
6.	Verschiedenes	452	81				
				63,745	48	1,654,621	66
III. Expeditionen- und Zugsdienst.							
A. Personalausgaben.							
(Besoldungen, Löhne, Diäten, Reise- und Wohnungsentchädigungen, Kilometergelder, Dienstkleider u. s. w.)							
1.	Oberbetriebsinspektor und dessen Hülfspersonal nebst Central-Wagenkontrolle	75,290	63				
2.	Bahnhof- und Stationsvorstände und das denselben unterstellte Personal.						
a.	Bahnhof- u. Stationsvorstände, Einnehmer, Gepäck-, Güter- u. Lagerhausexpedienten, Gehülfen, Telegraphisten, Wagenkontrollen, Güterschaffner, Rangiermeister, Camionneure, Portiers und deren Stellvertreter Fr. 479,568. 90						
b.	Stationswärter (² / ₃ d. Besoldung f. dieselben) „ 89,869. 93						
c.	Nachtwächter, Lampisten, Gepäckträger, Güterverlader, Manöveristen, Wagenschieber, Drehscheiben- und Schiebebühnenwärter „ 277,352. 97	846,791	80				
3.	Zugsdienstpersonal (Zugführer, Kondukteure und Bremser)	568,803	86	1,490,886	29		
B. Sonstige Ausgaben.							
1.	Büreaubedürfnisse, Drucksachen (mit Inbegriff der Kosten für Druck und Publikation der Fahrpläne, Billets etc.), Buchbinderkosten, Insertionen, Porti und Telegramme	51,251	54				
2.	Beleuchtung, Beheizung und Reinigung der Dienstlokale, Beleuchtung der Bahnhöfe und Stationen	60,529	14				
3.	Ergänzung und Unterhaltung des Stationsinventars (inkl. Wagendecken und Telegraphenapparate)	27,422	56				
4.	Verbrauchsmaterialien für mechanische Stationseinrichtungen, Telegraphenapparate u. s. f.	1,387	39				
5.	Plombage für Güter, und Camionnage	2,245	40				
6.	Verschiedenes	225	82				
				143,061	85	1,633,948	14
	Übertrag					3,753,365	81

11^{te} Jahresrechnung für den Betrieb der

		Fr.	Cts.	Fr.	Cts.	Fr.	Cts.
Betriebsausgaben.							
IV. Fahrdienst.	Übertrag					3,753,365	81
A. Personalausgaben.							
(Befolgungen, Löhne, Diäten, Reise- und Wohnungsentanschädigungen, Kilometergelder, Ersparnisprämien, Dienstkleider u. s. w.)							
1. Maschinenmeister und dessen Büropersonal (Centralbüro des Fahrdienstes)		35,759	90				
2. Maschinenpersonal und Wagenvisiteure.							
a. Vorstände der Maschinendepots und deren Hilfspersonal	Fr. 35,779. 42						
b. Lokomotivführer und Heizer	„ 492,318. 16						
c. Wagenvisiteure und Wagenvisiteurgehilfen	„ 38,659. 12	566,756	70				
3. Personal für Ausrüstung und Reinigung des Fahrmaterials (Lokomotiv- und Wagenreiniger, Wagen schmierer)		75,470	55	677,987	15		
B. Materialverbrauch der Lokomotiven und Wagen.							
1. Brennmaterial.							
a. Für Lokomotiven	Fr. 1,246,921. 88						
b. Für Wagen	„ 3,296. 10	1,250,217	98				
2. Schmiermaterial.							
a. Für Lokomotiven	Fr. 57,408. 39						
b. Für Wagen	„ 3,396. 84	60,805	23				
3. Beleuchtungsmaterial.							
a. Für Lokomotiven	Fr. 7,591. 69						
b. Für Wagen	„ 30,576. 34	38,168	03				
4. Reinigungs- und Desinfektionsmaterial, Verpackung, Wasser und Streusand.							
a. Für Lokomotiven	Fr. 14,317. 78						
b. Für Wagen	„ 2,162. 73	16,480	51	1,365,671	75		
C. Unterhalt und Erneuerung des Rollmaterials.							
1. Lokomotiven und Tender		432,458	14				
2. Personenwagen		97,209	96				
3. Lastwagen		103,230	80	632,898	90		
D. Sonstige Ausgaben.							
1. Bürobedürfnisse, Druck- und Buchbinderkosten, Insertionen, Porti und Telegramme		6,863	56				
2. Beleuchtung, Beheizung und Reinigung der Dienstlokale (namentlich auch der Remisen und Übernachtungslokale)		5,770	48				
3. Ergänzung und Unterhaltung des Inventars für den Fahrdienst (exkl. desjenigen der Werkstätten)		7,624	83				
4. Verschiedenes		18	—	20,276	87	2,696,834	67
	Übertrag					6,450,200	48

Gotthardbahn, umfassend das Jahr 1892.

		Fr.	Cts.	Fr.	Cts.	Fr.	Cts.
Betriebsausgaben.							
Übertrag						6,450,200	48
V. Verschiedene Ausgaben.							
A. Pacht- und Mietzinsen.							
1. Bahnhöfe und Bahnstrecken		337,600	08				
2. Rollmaterial (Austausch und Pachtung)		465,294	39				
3. Für sonstige Objekte (Büreau- und Magazinlokalitäten der allgemeinen Verwaltung, des Bahnaufsichts- und Bahnunterhaltungsdienstes, des Stations-, Expeditions- und Zugsdienstes, des Fahrdienstes, der Materialverwaltung u. s. w.)		2,907	22	805,801	69		
B. Verlust an Hilfsgeschäften.							
1. Der Werkstätte		—	—				
2. Der Gasanstalt		—	—				
3. Der Material- und Druckfachenverwaltung		247	38	247	38		
C. Sonstige Ausgaben.							
1. Gerichts- und Prozeßkosten		3,361	65				
2. Feuerversicherungen (Gebäude, Mobilien, Lokomotiven, Wagen, Vorräte, Transportgüter)		30,651	02				
3. Unfallversicherungen und Entschädigungen (Betriebspersonal und Reisende)		159,956	46				
4. Transportversicherungen und Entschädigungen		17,036	89				
5. Transportkosten infolge Bahnunterbrechungen		265	50				
6. Konzessionsgebühr, Steuern und Abgaben		62,523	89				
7. Beiträge an die Hilfskasse und an die Krankenkassen, Geschenke		143,154	13				
8. Verschiedenes		55,920	26	472,869	80	1,278,918	87
Summa der Ausgaben						7,729,119	35

Rechnungsabschluss.

Summa der Betriebseinnahmen	14,432,063	65
Summa der Betriebsausgaben	7,729,119	35
Überschuß der Betriebseinnahmen über die Betriebsausgaben	6,702,944	30

Gewinn- und Verlustrechnung.

	Fr.	Cts.	Fr.	Cts.
Einnahmen.				
1. Saldo-vortrag vom 31. Dezember 1891	2,709,510	28		
Hieron ab: Laut Beschluß der Generalver-				
sammlung vom 25. Juni 1892, 6 % Dividende Fr. 2,400,000. —				
Nachträgliche Abtragung vom Baukonto zu Lasten				
der Rechnung pro 1891 " 5,495. 41	2,405,495	41	304,014	87
2. Überschuf der Betriebs-einnahmen			6,702,944	30
3. Ertrag verfügbarer Kapitalien			547,949	11
3 ^a Gewinnanteil laut Konsortialvertrag vom 21./22. Oktober 1883			286,370	62
4. Zins für zum Bau neuer Linien verwendete Kapitalien			232,803	76
5. Ertrag von Nebengeschäften			—	—
6. Zuschüsse aus den Spezialfonds			489,107	49
7. Aus sonstigen Quellen			244,235	40
8. Passivsaldo-Vortrag			—	—
Im ganzen			8,807,425	55
Ausgaben.				
1. Passivsaldo			—	—
2. Überschuf der Betriebsausgaben			—	—
3. Konto-Korrentzinsen und Provisionen (Kursdifferenzen, Kosten für				
Einlösung verfallener Titel, Coupons etc.)			21,974	75
4. Verzinsung der konsolid. Anleihen			3,955,336	35
Nom. Fr. 96,223,000. — 4 % Obligationen.				
" " 2,330,600. — 5 % Obligationen.				
4 ^a Verzinsung der neuen Aktien während der Einzahlungsperiode .			200,000	—
5. Verlust auf Nebengeschäften			—	—
6. Amortisationen, Abschreibungen und Einlagen in den Baufonds:				
a. Kapitalamortisation	160,000	—		
b. Zu amortisierende Verwendungen	101,823	70		
c. Abschreibungen	22,128	79		
d. Baufonds	—	—	283,952	49
7. Einlage in die Spezialfonds (inkl. deren Verzinsung):				
a. ordentliche (Art. 17 der Statuten)	1,000,891	82		
b. außerordentliche Zuweisung an den Reservefonds, Gewinnanteil				
laut Konsortialvertrag vom 21./22. Oktober 1883	286,370	62	1,287,262	44
8. Zu sonstigen Zwecken:				
Agio aus der III. Aktienemission:				
a. Verwendet für die Hilfskasse der Beamten und Angestellten				
der Gotthardbahn	115,353	71		
b. In Reserve gestellt	128,881	69	244,235	40
9. Zur Verfügung der Aktionäre:				
a. Als Dividende zu verteilen 6 ¹ / ₂ %	2,600,000	—		
b. Als Saldo-vortrag auf 1. Januar 1893	214,664	12	2,814,664	12
Im ganzen			8,807,425	55

Kapitalrechnung.

		Fr.	Cts.	Fr.	Cts.
Einnahmen.					
1. Aktivsaldo vom Jahr 1891		4,841,797	22		
Hiezu: Verwendungen für unvollendete Bauobjekte		10,099,297	03		
Nachträgliche Zuweisung an die Kapitalrechnung:					
a. Betrag des bis Ende 1891 ange-					
gesammelten Amortisationsfonds	Fr. 350,592.61				
b. Abtragung vom Baukonto zu Lasten					
der Betriebsrechnung pro 1891	" 5,495.41	356,088	02	15,297,182	27
2. Kapitaleinzahlungen:					
a. auf das 4 0/0 Anleihen von 100 Millionen Franken, datiert					
1. Januar 1884, in Konversion des 5 0/0 Anleihe		3,271,000	—		
b. Ausgabe von 4 0/0 Obligationen vom Anleihen von					
100 Millionen Franken		4,000,000	—	7,271,000	—
3. Zuwendungen aus dem Betriebsertrag:					
a. für Kapitalamortisationen		160,000	—		
b. für zu amortisierende Verwendungen		101,823	70		
c. für Abschreibungen		22,128	79	283,952	49
4. Erlöse und Rückerstattungen		69,240	86		
Abzüglich: die nachträgliche Abtragung vom Baukonto zu Lasten					
der Betriebsrechnung pro 1891		5,495	41	63,745	45
5. Passivsaldo-Vortrag				—	—
Total der Einnahmen				22,915,880	21
Ausgaben.					
1. Passivsaldo vom Vorjahre				—	—
2. Rückzahlung von Kapitalien:					
a. Ausgeloste und amortisierte 4 0/0 Obligationen		160,000	—		
b. Konversion von 5 0/0 Obligationen in 4 0/0ige		2,952,000	—	3,112,000	—
3. Verwendungen zu Bauzwecken:					
a. Vollendete Objekte		467,160	83		
b. Unvollendete Objekte		14,344,344	31	14,811,505	14
4. Kursverluste und dergleichen				326,306	12
5. Vermehrung der Beteiligung bei andern Bahnen				—	—
6. Verwendungen auf Nebengeschäfte				—	—
7. Minderwertung von Bahnanlagen				22,128	79
8. Aktivsaldo-Vortrag				4,643,940	16
Total der Ausgaben				22,915,880	21

21^{te} Jahresrechnung der Gotthardbahngesellschaft über die

	Fr.	Cts.	Fr.	Cts.
Einnahmen.				
I. Subventions-, Aktien- und Obligationenkapital (direkte Einnahmen).				
1. Einzahlung von Subventionen	—	—		
2. Einzahlung auf die Aktien	—	—		
3. Emittierte Obligationen	—	—	—	—
II. Anderweitige (indirekte) Einnahmen.				
1. Nettoertrag des Wertschriften-, Wechsel- und Interessentontos	—	—		
2. Pacht- und Mietzinsen	—	—		
3. Erlös von wiederverkauften Grundstücken und Gebäuden . .	1,394	47		
4. Überschuß der Betriebseinnahmen über die Betriebsausgaben der während der Bauperiode dem öffentlichen Verkehre über- gebenen Bahnstrecken	—	—		
5. Verschiedenes	—	—	1,394	47
Summa der Einnahmen			1,394	47

Verwendung von Kapitalien zu Bauzwecken, umfassend das Jahr 1892.

Ausgaben.	Verwendungen zu Bauzwecken		Erlöse und Rückerstattungen		Nettoausgaben	
	Fr.	Cts.	Fr.	Cts.	Fr.	Cts.
I. Rückerstattung der von 1860 an bis 5. Dezember 1871 erlaufenen Barauslagen der Vereinigung Schweizerischer Kantone und Eisenbahngesellschaften zur Anstrebung der Gotthardbahn.	—	—	—	—	—	—
II. Beschaffung des Baukapitales für die Gotthardbahn.						
1. Bezug des Subventionskapitales (Porti)	—	—	—	—	—	—
2. Emission des Aktien- und Obligationenkapitales (Kursdifferenzen, Provisionen u. s. f.)	—	—	—	—	—	—
3. Herstellung der Titel für das Subventionskapital, der Aktien und der Obligationen	—	—	—	—	—	—
III. Centralverwaltung (mit Ausschluß des techn. Centralbüreaus).						
1. Gehalte und Entschädigungen des Personales der Centralverwaltung	—	—	—	—	—	—
2. Ankauf und Unterhalt der Lokale der Centralverwaltung, Möblirung dieser Lokale, Mietzinsen u. s. f.	—	—	—	—	—	—
3. Büreaubedürfnisse (Schreibmaterialien, Druck- und Infertionskosten, Porti, Beheizung und Beleuchtung u. s. f.)	—	—	—	—	—	—
4. Verschiedenes	—	—	—	—	—	—
IV. Zinsen des einbezahlten Aktienkapitals und der emittierten Obligationen und Provisionen für die Einlösung der bezüglichen Coupons.	—	—	—	—	—	—
V. Bahnbau.						
A. Technische Bauleitung.						
Centralbüreau.						
1. Gehalte und Reiseentschädigungen des technischen Personales, sowie Löhne der Hülfсарbeiter	—	—	—	—	—	—
2. Büreaubedürfnisse	—	—	—	—	—	—
3. Verschiedenes	—	—	—	—	—	—
Sektionen.						
4. Gehalte und Reiseentschädigungen des technischen Personales, sowie Löhne der Hülfсарbeiter	—	—	—	—	—	—
5. Büreaubedürfnisse	—	—	—	—	—	—
6. Verschiedenes	—	—	—	—	—	—
B. Expropriation.						
1. Kommissariat und Anwälte	5,805	72	—	—	5,805	72
2. Staatliche Behörden	155	—	—	—	155	—
3. Entschädigungen	27,871	25	—	—	27,871	25
4. Verschiedenes	—	—	—	—	—	—
Übertrag	33,831	97	—	—	33,831	97

21^{te} Jahresrechnung der Gotthardbahn-Gesellschaft über die

Ausgaben.	Verwendungen zu Bauzwecken		Erlöse und Rückerstattungen		Nettoausgaben	
	Fr.	Cts.	Fr.	Cts.	Fr.	Cts.
Übertrag	33,831	97	—	—	33,831	97
C. Unterbau.						
1. Erdarbeiten und Stützmauern	81,452	18	2,304	17	79,148	01
2. Tunnels	—	—	170	30	*) 170	30
3. Brücken, Durchlässe und Kanäle	8,791	27	—	—	8,791	27
4. Wegbauten	37	45	—	—	37	45
5. Wasserbauten	7,123	55	—	—	7,123	55
6. Bettung	5,153	61	157	95	4,995	66
7. Verschiedenes	—	—	—	—	—	—
D. Oberbau.						
1. Schwellen u. Bahnhofshölzer, bezw. sonstige Schienenunterlagen	7,280	25	41	55	7,238	70
2. Schienen	13,640	08	33	30	13,606	78
3. Schienenbefestigungsmittel	2,117	52	14	55	2,102	97
4. Legen des Oberbaues	2,099	70	—	—	2,099	70
5. Verschiedenes	—	—	—	—	—	—
E. Hochbau.						
1. Aufnahmgebäude	1,329	60	24	—	1,305	60
2. Einsteighallen	11,241	75	133	25	11,108	50
3. Trottoirs	—	—	—	—	—	—
4. Güterschuppen	9,894	69	45,994	93	*) 36,100	24
5. Lokomotiv- und Wagenremisen	1,250	—	—	—	1,250	—
6. Werkstätten	—	—	*) 224	57	224	57
7. Nebengebäude aller Art	26,026	31	95	65	25,930	66
8. Weichen- und Bahnwärterhäuser	—	—	—	—	—	—
9. Laderampen	1,873	65	—	—	1,873	65
10. Brunnen, beziehungsweise sonstige Vorrichtungen zur Beschaffung von Trink- und Brauchwasser	12,083	55	1,050	—	11,033	55
11. Beleuchtungseinrichtungen	39,106	43	—	—	39,106	43
12. Gartenanlagen	—	—	—	—	—	—
13. Verschiedenes	—	—	—	—	—	—
F. Mechanische Einrichtungen (mit Einschluß des zugehörigen Mauerwerkes).						
1. Weichen und Kreuzungen	3,517	65	10	50	3,507	15
2. Drehscheiben	—	—	—	—	—	—
3. Schiebebühnen	—	—	—	—	—	—
4. Wasserleitungen, Wasserreservoirs, Vorkärntessel, Pumpwerke, Wasserkrähnen u. s. f. zur Speisung der Lokomotiven	—	—	*) 125	40	125	40
5. Hebekrahnen	—	—	—	—	—	—
6. Brückenwagen	—	—	—	—	—	—
7. Signaleinrichtungen auf den Bahnhöfen und auf der Bahn	106	13	587	—	*) 480	87
8. Weiteremech. Einrichtungen, wie stehende Dampfmaschinen u. s. f.	12,515	84	2,409	47	10,106	37
Übertrag	280,473	18	52,676	65	227,796	53

*) Die Kursivzahlen bedeuten mehr Einnahmen als Ausgaben infolge von Erlösen, Abschreibungen, Übertragungen und Rückerstattungen und Ausgaben auf Erlösen und Rückerstattungen.

Verwendung von Kapitalien zu Bauzwecken, umfassend das Jahr 1892.

Ausgaben.	Verwendungen zu Bauzwecken		Erlöse und Rückerstattungen		Nettoausgaben	
	Fr.	Cts.	Fr.	Cts.	Fr.	Cts.
Übertrag	280,473	18	52,676	65	227,796	53
G. Bahnteleggraphie	49,631	83	1,239	78	48,392	05
H. Abgrenzung des Grundeigentums der Gesellschaft, Abschluß und Einteilung der Bahn, auf der Bahn anzubringende Kennzeichen u. s. w.						
1. Vermarkung	—	—	—	—	—	—
2. Einfriedigung	—	—	—	—	—	—
3. Barrieren u. Sicherheitschranken an Straßen u. Wegübergängen	—	—	—	—	—	—
4. Distanzenzeiger, Gradientenzeiger, Kontrollstöcke u. Warnungstafeln	—	—	—	—	—	—
I. Inventar für den Bahnbau und den Bahnbetrieb.						
Bahnbau.						
1. Inventarstücke der technischen Bauleitung (Instrumente, Mobilien u. s. f.)	—	—	—	—	—	—
2. Gerätschaften für Regiearbeiten und für den Bahnbau überhaupt	—	—	—	—	—	—
Bahnbetrieb.						
3. Lokomotiven und Tender	—	—	—	—	—	—
4. Wagen	119,387	63	13,146	09	106,241	54
5. Möblierung der Wartsäle, Restaurationen u. s. f. in den Bahnhöfen und Stationen	—	—	—	—	—	—
6. Ausstattung der Werkstätten	4,051	76	2,721	46	1,330	30
7. Gerätschaften für den Betriebsdienst (Unterhaltung der Bahn, Expeditions- und Transportdienst)	3,616	43	*) 1,937	59	5,554	02
K. Unterstützungen von Angestellten und Arbeitern, bezw. ihrer Familien im Falle von Krankheit oder Verunglückung im Dienste	10,000	—	—	—	10,000	—
Summa der Ausgaben	467,160	83	67,846	39	399,314	44

Rechnungsabschluss.

	Fr.	Cts.
Summa der Einnahmen	1,394	47
Summa der Ausgaben	399,314	44
Total der Nettoausgaben	397,919	97

*) Die Kurssummen bedeuten mehr Einnahmen als Ausgaben infolge von Erlösen, Abschreibungen, Übertragungen und Rückerstattungen und Ausgaben auf Erlösen und Rückerstattungen.

Jahresrechnung =

		Fr.	Cts.	Fr.	Cts.	Fr.	Cts.
Aktiven.							
A. Noch nicht einbezahlte Kapitalien:							
1. Aktien				5,000,000	—		
2. Konfol. Anleihen				—	—		
3. Subventionen				—	—	5,000,000	—
B. Verwendete Kapitalien:							
1. Bahnanlagen und feste Einrichtungen	} Baukonto	212,161,805	05				
2. Kosten des Rollmaterials		12,500,893	85				
3. Mobiliar und Gerätschaften		1,627,929	83	226,290,628	73		
4. Kursverluste auf Aktien				2,970,150	—		
5. Zu amortisierende Verwendungen:							
Betrag am 31. Dezember 1891		16,869,449	24				
Hiezu: Kursverluste und Unkosten auf dem 4 % Anleihen pro 1892		326,306	12				
Hieron ab:		17,195,755	36				
9 Amortisationsquoten pro 1884 bis 1892	Fr. 1,355,000.—						
Betrag der pro 1892 zu amortisierenden Verwendungen gemäß Art. 3 des Vertrages mit dem h. Bundes- rate betr. die Feststellung des Baukontos der Gotthardbahn	„ 101,823.70						
Betrag des bis Ende 1891 ange- sammelten Amortisationsfonds	„ 350,592.61	1,807,416	31	15,388,339	05		
6. Beteiligung an andern Unternehmungen				—	—		
7. Verwendungen auf Nebengeschäfte				—	—		
8. Verwendungen auf unvollendete Objekte:							
a. Zweiglinien Luzern-Zimmensee und Zug-Arth		381,590	63				
b. Zweites Geleise Erstfeld-Biasca		12,857,248	32				
c. Tessinorrektion		112,078	64				
d. Verschiedene Objekte		993,426	72	14,344,344	31	258,993,462	09
C. Verfügbare Mittel:							
1. Kasse, Wechsel und Bankguthaben	} Kassenbestand Wechsel Bankguthaben	12,734	68				
		1,238,730	35				
		4,518,987	46	5,770,452	49		
2. Wertpapiere				8,136,641	50		
3. Entbehrliche Liegenschaften				187,155	79		
4. Material- und Reservestückvorräte				2,810,500	20		
5. Verschiedene Debitoren	} Forderungen an fremde Verwaltungen „ „ eigene Verwaltungsfondi	69,609	14				
		1,078,527	01	1,148,136	15	18,052,886	13
D. Passivsaldo der Gewinn- und Verlustrechnung							
Summa der Aktiven						282,046,348	22

Bilanz.

		Fr.	Cts.	Fr.	Cts.	Fr.	Cts.
Passiven.							
A. Gesellschaftskapital (Aktien)						50,000,000	—
B. Konsolidierte Anleihen:							
5 % Anleihen				1,133,500	—		
4 % Anleihen		98,739,000	—				
Hievon ab:							
I. Rückzahlung pro 1884	Fr. 120,000. —						
II. Rückzahlung pro 1885	„ 130,000. —						
III. Rückzahlung pro 1886	„ 130,000. —						
IV. Rückzahlung pro 1887	„ 215,000. —						
V. Rückzahlung pro 1888	„ 140,000. —						
VI. Rückzahlung pro 1889	„ 150,000. —						
VII. Rückzahlung pro 1890	„ 150,000. —						
VIII. Rückzahlung pro 1891	„ 160,000. —						
IX. Rückzahlung pro 1892	„ 160,000. —	1,355,000	—	97,384,000	—	98,522,500	—
C. Subventionen						119,000,000	—
D. Schwebende Schulden:							
1. Verfallene Titel und Coupons				2,147,784	50		
2. Noch nicht verfallene Katanzinsen				14,231	25		
3. Barfautionen von Unternehmern und Lieferanten				57,454	97		
4. Verschiedene Kreditoren				577,631	41	2,797,102	13
E. Spezialfonds:							
1. Erneuerungsfonds				5,595,301	71		
2. Reservefonds				2,201,878	01		
3. Amortisationsfonds				—	—		
4. Sonstige Fonds				—	—	7,797,179	72
F. Baufonds (angefammelte Zinsen aus den disponibeln Kapitalien zu Bauzwecken bestimmt)						1,114,902	25
G. Aktivsaldo der Gewinn- und Verlustrechnung						2,814,664	12
Summa der Passiven						282,046,348	22

Rechnungen über die Spezialfonds. Erneuerungsfonds.

Einnahmen.		Fr.	Cts.	Fr.	Cts.	Fr.	Cts.
Bestand am 1. Januar 1892				4,999,024	77		
1.	Ordentliche Einlage vom Jahre 1892	794,500	44				
2.	Zinsen	206,391	38				
3.	Sonstige Einnahmen	—	—	1,000,891	82		
Summa						5,999,916	59
Ausgaben.							
1.	Für Erneuerung des Oberbaues	470,632	75				
2.	Für Erneuerung des Betriebsmaterials	111,164	56				
		581,797	31				
	Weniger: Erlös aus Altmaterialien	177,182	43	404,614	88		
3.	Zu sonstigen Zwecken			—	—		
Summa						404,614	88
Bestand am 31. Dezember 1892						5,595,301	71
Summa wie oben						5,999,916	59

Ausweis über den Bestand am 31. Dezember 1892.

Nom.	Fr.	Cts.	Fr.	Cts.
150,000. —	Aktien der Baugesellschaft in Luzern	à 100	150,000	—
200,000. — 3 1/2 %	Gültbriefe der Baugesellschaft in Luzern	„ 100	200,000	—
200,000. — 4 %	Obligationen der Bank in Luzern	„ 100	200,000	—
100,000. — 4 %	„ der Aktiengesellschaft Leu & Cie. in Zürich „ 100		100,000	—
271,000. — 4 %	„ der Gotthardbahn	„ 100	271,000	—
250,000. — 4 %	„ der schweiz. Centralbahn	„ 100	250,000	—
23,000. — 3 1/2 %	„ der Jurabahnen mit Staatsgarantie	„ 97	22,310	—
30,000. — 3 %	Eidgenössische Eisenbahnrente	„ 93	27,900	—
92,000. — 3 1/2 %	Obligationen des eidg. Anleihsens von 1888	„ 100	92,000	—
100,000. — 3 1/2 %	„ „ „ 1889	„ 100	100,000	—
250,000. — 3 1/2 %	„ des Kantons Bern	„ 98	245,000	—
100,000. — 3 1/2 %	„ „ Solothurn	„ 96	96,000	—
60,000. — 3 1/2 %	„ „ Zug	„ 100	60,000	—
100,000. — 3 3/4 %	„ „ St. Gallen	„ 100	100,000	—
50,000. — 3 3/4 %	„ der Ortsbürgergemeinde von Zofingen	„ 100	50,000	—
88,000. — 3 1/2 %	„ der Stadt Luzern	„ 95	83,600	—
400,000. — 4 %	„ der Stadt Luzern	„ 100	400,000	—
7,500. — 4 %	„ der Gesellschaft f. elektr. Beleuchtung in Faido „ 100		7,500	—
Lire 181,500. — 4 %	Pfandbriefe der ital. Nationalbank	„ 94	170,610	—
300,000. — 4 1/2 %	Obligationen der Dampfschiffgesellschaft des Langensees „ 100		300,000	—
250,000. — 4 1/2 %	„ der Nord-Milano-Eisenbahn	„ 100	250,000	—
527,000. — 3 %	„ der ital. Eisenbahnen mit Staatsgarantie „ 55		289,850	—
1,700,000. — 3 %	„ der ital. Meridionalbahnen	„ 58	986,000	—
Mark 100,000. — 3 %	Deutsche Reichsanleihe	„ 85/123.50	104,975	—
100,000. — 3 1/2 %	Breußische Consols	„ 100/123.50	123,500	—
194,000. — 3 1/2 %	Schwedische Staatsanleihe	„ 94/123.50	225,214	60
Kronen 71,000. — 3 1/2 %	Dänische Staatsanleihe	„ 94/123.50	92,726	90
Fr. 597,115. 21	zur Zeit noch in Konto-Korrent bei der Gotthardbahn		597,115	21
Summa gleich oben			5,595,301	71

Rechnungen über die Spezialfonds. Reservfonds.

		Fr.	Cts.	Fr.	Cts.	Fr.	Cts.
Einnahmen.							
Bestand am 1. Januar 1892				2,000,000	—		
1. Ordentliche Einlage vom Jahre 1892		—	—				
2. Zinsen		—	—				
3. Sonstige Einnahmen		286,370	62	286,370	62		
Summa						2,286,370	62
Ausgaben.							
1. Anteil der Gotthardbahn an den Entschädigungen betr. die Eisenbahn- unfälle bei Mönchenstein und Zollikofen				84,492	61		
Summa						84,492	61
Bestand am 31. Dezember 1892						2,201,878	01
Summa wie oben						2,286,370	62

Ausweis über den Bestand am 31. Dezember 1892.

		Fr.	Cts.
Nom. Fr.	1,167,000. — 4 % Obligationen der Gotthardbahn à 100	1,167,000	—
" "	4,000. — 4 % " " schweiz. Nordostbahn à 100	4,000	—
" "	100,000. — 4 % " " schweiz. Westbahnen à 100	100,000	—
" "	227,000. — 3 1/2 % " " Jurbahnen mit Staatsgarantie à 97	220,190	—
" "	270,000. — 3 % Eidgenössische Eisenbahnrente à 93	251,100	—
" "	10,000. — 4 % Obligationen der Gesellschaft für elektr. Beleuchtung in Airolo à 100	10,000	—
"	Mark 200,000. — 3 1/2 % Deutsche Reichsanleihe à 100/123.50	247,000	—
Fr.	202,588. 01 zur Zeit noch in Konto-Korrent bei der Gotthardbahn	202,588	01
Summa gleich oben		2,201,878	01

**Rechnungen über
Hülfskasse für die Beamten und
I. Jahres-**

	Fr.	Cts.	Fr.	Cts.	Fr.	Cts.
Einnahmen.						
1. Saldo der vorjährigen Rechnung					1,675,888	17
2. Beiträge der Mitglieder:						
a. Eintrittsgelder	6,611	—				
b. Beiträge von Gehaltserhöhungen	14,258	95				
c. Regelmäßige Beiträge	78,391	93	99,261	88		
3. Beiträge der Gesellschaft:						
a. Regelmäßige Beiträge	245,122	47				
b. Außerordentliche Beiträge	—	—				
c. Sonstige Zuwendungen	—	—	245,122	47		
4. Verschiedene Einnahmen:						
a. Kapitalzinsen und Kursgewinne	74,606	05				
Nicht verfallene Aktivzinsen	11,898	17				
Hieron ab:	86,504	22				
Nicht verfallene Aktivzinsen auf 31. Dezember 1891	10,094	07				
	76,410	15				
b. Beiträge von Versicherungsanstalten	—	—				
c. Erlöse aus gefundenen Gegenständen, Bußen, zc.	2,851	36				
d. Geschenke und Verschiedenes	10	—	79,271	51	423,655	86
					2,099,544	03

die Spezialfonds.

Angestellten der Gotthardbahn.

Rechnung.

		Fr.	Cts.	Fr.	Cts.	Fr.	Cts.
Ausgaben.							
1. Unterstützungen und Pensionen:							
a. Unterstützungen und Pensionen an lebende Mitglieder:							
aa.	Unterstützungen	21,695	49				
bb.	Pensionen	3,404	20	25,099	69		
b. Unterstützungen und Pensionen an die Hinterlassenen verstorbenen Mitglieder:							
aa.	Unterstützungen	500	—				
bb.	Pensionen	27,298	31	27,798	31		
c. Unerfahrentschädigungen für den Verzicht auf das Unterstützungsrecht							
				3,626	65	56,524	65
2. Abgangsentchädigungen an austretende Mitglieder							
						6,093	75
3. Verschiedene Ausgaben:							
a. Verwaltungskosten							
				—	—		
b. Unfall- und Rückversicherungskosten							
				—	—		
c. Passivzinsen und Kursverluste							
				907	25	907	25
4. Saldovortrag auf neue Rechnung							
						2,036,018	38
						2,099,544	03

**Rechnungen über
Kassskasse für die Beamten und**

II. Bilanz.

Nominal- betrag	o/o	Aktiven.	Kurs	Bilanzwert auf 31. Dezember 1892		Fr.	Cts.
				Fr.	Cts.		
		1. Wertschriften und hypothekarische Anlagen:					
235,000	4	Obligations des Kantons Zürich	100	235,000	—		
12,000	4	" " " Neuenburg	100	12,000	—		
3,000	3 ³ / ₄	" " " Luzern	100	3,000	—		
50,000	3 ³ / ₄	" der Ortsbürgergemeinde Zofingen	100	50,000	—		
80,000	4	" " schweiz. Centralbank	100	80,000	—		
15,000	3 ¹ / ₂	" " Luzerner Kantonalbank	100	15,000	—		
6,000	4	Luzerner Gültbriefe	100	6,000	—		
260,000	4	Gülden der Baugesellschaft Luzern	100	260,000	—		
11,000	4 ¹ / ₂	Obligations von Gebr. Troller & Cie. in Luzern	100	11,000	—		
360,000	4	" der Gotthardbahn	100	360,000	—		
17,000	4	" " schweiz. Nordostbahn von 1887	100	17,000	—		
62,000	4	" " Stadt Rom	81	50,220	—		
110,000	4	" " ital. Mittelmeerbahnen	86	94,600	—		
448,000	3	" " " Meridionalbahnen	58	259,840	—		
148,000	3	" " " Eisenbahnen mit Staatsgarantie	55	81,400	—		
Fr. 93,000	3	" " " sardin. Eisenbahnen Serie A	57	53,010	—		
" 197,500	3	" " " " von 1882	57	112,575	—		
" 90,500	5	Pfandbriefe der Central-Ersparniskasse Mailand	97	87,785	—		
" 200,000	5	Obligations der Biens Eclésiastiques d'Italie	92	184,000	—		
" 5,000	5	Italienische Rente	90	4,500	—		
Fr. 45,000	5	Rumänische amort. Rente	95	42,750	—		
						2,019 680	—
		2. Guthaben bei der Gotthardbahngesellschaft in Kto.-Kt.				4,440	21
		3. Nicht verfallene Aktivzinsen				11,898	17
		4. Sonstige Guthaben				—	—
		5. Forderungen				—	—
		6. Kassafaldo				—	—
		7. Defizit				—	—
						2,036,018	38

die Spezialfonds.
Angestellten der Gotthardbahn.

II. Bilanz.

	Fr.	Cts.
Passiven.		
1. Schulden	—	—
2. Nicht verfallene Passivzinsen	—	—
3. Deckungskapital	2,036,018	38
4. Reserven	—	—
	2,036,018	38

**Rechnungen über
Srankenkasse für die beim Bahnaufsichts- und Unter-
I. Jahres-**

Einnahmen.		Fr.	Cts.	Fr.	Cts.	Fr.	Cts.
1. Saldo der vorjährigen Rechnung						32,867	09
2. Beiträge der Mitglieder:							
a. Eintrittsgelder		—	—				
b. Beiträge von Gehaltserhöhungen		—	—				
c. Regelmäßige Beiträge		9,372	80	9,372	80		
3. Beiträge der Gesellschaft:							
a. Regelmäßige Beiträge		—	—				
b. Außerordentliche Beiträge		—	—				
c. Sonstige Zuwendungen		2,729	07	2,729	07		
4. Verschiedene Einnahmen:							
a. Kapitalzinsen und Kursgewinne		1,944	45				
Nicht verfallene Aktivzinsen		29	58				
Hier von ab:		1,974	03				
Nicht verfallene Aktivzinsen auf 31. Dezember 1891 . .		29	58				
b. Beiträge von Versicherungsanstalten		1,944	45				
c. Erlöse aus gefundenen Gegenständen, Bußen, etc.		213	05				
d. Geschenke und Verschiedenes		—	—	2,157	50	14,259	37
						47,126	46

die Spezialfonds.

haltungsdienste der Gotthardbahn beschäftigten Arbeiter.

Rechnung.

	Fr.	Cts.	Fr.	Cts.	Fr.	Cts.
Ausgaben.						
1. Unterstützungen und Pensionen:						
a. Unterstützungen und Pensionen an lebende Mitglieder:						
aa. Unterstützungen	6,673	10				
bb. Pensionen	—	—	6,673	10		
b. Unterstützungen und Pensionen an die Hinterlassenen verstorbener Mitglieder:						
aa. Unterstützungen	100	95				
bb. Pensionen	—	—	100	95		
c. Altersentschädigungen für den Verzicht auf das Unterstützungsrecht					6,774	05
2. Abgangsentschädigungen an austretende Mitglieder					—	—
3. Verschiedene Ausgaben:						
a. Verwaltungskosten			—	—		
b. Unfall- und Rückversicherungskosten			—	—		
c. Passivzinsen und Kursverluste			—	—		
4. Saldovortrag auf neue Rechnung					40,352	41
					47,126	46

Rechnungen über
Krankenkasse für die beim Bahnaufsichts- und Unter-
II. Bilanz.

Nominal- betrag	o/o		Kurs	Bilanzwert auf 31. Dezember 1892		Fr.	Cts.
				Fr.	Cts.		
		Aktiven.					
		1. Wertpapiere und hypothekarische Anlagen:					
		Obligationen der Gotthardbahn	100	5,000	—		
5,000	4						
9,000	3½	„ des eidg. Anleihe	100	9,000	—		
4,000	3½	„ „ Kantons Bern	98	3,920	—		
9,000	4	„ der schweiz. Nordostbahn	100	9,000	—		
12,000	4	„ „ ital. Mittelmeerbahnen	86	10,320	—	37,240	—
		2. Guthaben bei der Gotthardbahngesellschaft in Kto.-Kt.				3,082	83
		3. Nicht verfallene Aktivzinsen				29	58
		4. Sonstige Guthaben				—	—
		5. Forderungen				—	—
		6. Kassasaldo				—	—
		7. Defizit				—	—
						40,352	41

die Spezialfonds.

Wartungsdienste der Gotthardbahn beschäftigten Arbeiter.

II. Bilanz.

	Fr.	Cts.
Passiven.		
1. Schulden	—	—
2. Nicht verfallene Passivzinsen	—	—
3. Deckungskapital	—	—
4. Reserven	40,352	41
	40,352	41

Rechnungen über
Krankenkasse für die beim Stations-, Magazins-, Depot- und
I. Jahres-

		Fr.	Cts.	Fr.	Cts.	Fr.	Cts.
Einnahmen.							
1.	Saldo der vorjährigen Rechnung					39,801	07
2.	Beiträge der Mitglieder:						
	a. Eintrittsgelder	636	—				
	b. Beiträge von Gehaltserhöhungen	—	—				
	c. Regelmäßige Beiträge	14,586	96	15,222	96		
3.	Beiträge der Gesellschaft:						
	a. Regelmäßige Beiträge	4,862	32				
	b. Außerordentliche Beiträge	—	—				
	c. Sonstige Zuwendungen	—	—	4,862	32		
4.	Verschiedene Einnahmen:						
	a. Kapitalzinsen und Kursgewinne	1,904	70				
	Nicht verfallene Aktivzinsen	156	12				
	Hieron ab:	2,060	82				
	Nicht verfallene Aktivzinsen auf 31. Dezember 1891	235	90				
		1,824	92				
	b. Beiträge von Versicherungsanstalten	—	—				
	c. Erlöse aus gefundenen Gegenständen, Bußen etc.	557	65				
	d. Geschenke und Verschiedenes	—	—	2,382	57	22,467	85
						62,268	92

die Spezialfonds.

Verkstättendienst der Gottthardbahn beschäftigten Arbeiter.

Rechnung.

	Fr.	Cts.	Fr.	Cts.	Fr.	Cts.
Ausgaben.						
1. Unterstützungen und Pensionen:						
a. Unterstützungen und Pensionen an lebende Mitglieder:						
aa. Unterstützungen	24,602	73				
bb. Pensionen	—	—	24,602	73		
b. Unterstützungen und Pensionen an die Hinterlassenen verstorbenen Mitglieder:						
aa. Unterstützungen	219	70				
bb. Pensionen	—	—	219	70		
c. Altersentschädigungen für den Verzicht auf das Unterstützungsrecht					24,822	43
2. Abgangsentschädigungen an austretende Mitglieder					—	—
3. Verschiedene Ausgaben:						
a. Verwaltungskosten			—	—		
b. Unfall- und Rückversicherungskosten			—	—		
c. Passivzinsen und Kursverluste			—	—		
4. Saldovortrag auf neue Rechnung					37,446	49
					62,268	92

Rechnungen über
Krankenkasse für die beim Stations-, Magazins-, Depot- und
II. Bilanz.

Nominal- betrag	o/o	Aktiven.	Kurs	Bilanzwert auf 31. Dezember 1892		Fr.	Cts.
				Fr.	Cts.		
Fr.							
3,000	3 ³ / ₄	1. Wertschriften und hypothekarische Anlagen:					
		Obligationen der Kantonalbank Luzern	100	3,000	—		
2,000	3 ¹ / ₂	" " " " " " " "	100	2,000	—		
2,500	4	" " Bank in Luzern	100	2,500	—		
5,000	3 ¹ / ₂	" des Kantons Bern	98	4,900	—		
8,000	4	" " " Neuenburg	100	8,000	—		
10,000	4	" der Stadt Rom	81	8,100	—		
4,000	4	" " Gotthardbahn	100	4,000	—	32,500	—
		2. Guthaben bei der Gotthardbahngesellschaft in Rto.-Rt.				4,790	37
		3. Nicht verfallene Aktivzinsen				156	12
		4. Sonstige Guthaben				—	—
		5. Fiegenschaften				—	—
		6. Kassafaldo				—	—
		7. Defizit				—	—
						37,446	49

die Spezialfonds.

Werkstättendienst der Gotthardbahn beschäftigten Arbeiter.

II. Bilanz.

	Fr.	Cts.
Passiven.		
1. Schulden	—	—
2. Nicht verfallene Passivzinsen	—	—
3. Deckungskapital	—	—
4. Reserven	37,446	49
	37,446	49

**Rechnungen über die Spezialfonds.
Fonds für hervorragende Leistungen im Betriebsdienste.**

	Fr.	Cts.	Fr.	Cts.	Fr.	Cts.
Einnahmen.						
Bestand am 1. Januar 1892			68,216	46		
Zinsertrag	2,721	94	2,721	94		
Summa					70,938	40
Ausgaben.						
Verwendungen für Belohnungen	250	—	250	—		
Summa					250	—
Bestand am 31. Dezember 1892					70,688	40
Summa wie oben					70,938	40

Ausweis über den Bestand am 31. Dezember 1892.

	Fr.	Cts.
Nom. Fr. 67,500. — 4 % Obligationen der Gotthardbahn	68,087	90
Guthaben bei der Luzerner Kantonalbank Luzern	1,250	50
Bar in der Hauptkasse der Gotthardbahn	1,350	—
Summa gleich oben	70,688	40