

Graphische Darstellung : Représentation graphique

Objektyp: **Group**

Zeitschrift: **Geschäftsbericht der Direktion und des Verwaltungsrates der Gotthardbahn**

Band (Jahr): **25 (1896)**

PDF erstellt am: **28.06.2024**

Nutzungsbedingungen

Die ETH-Bibliothek ist Anbieterin der digitalisierten Zeitschriften. Sie besitzt keine Urheberrechte an den Inhalten der Zeitschriften. Die Rechte liegen in der Regel bei den Herausgebern.

Die auf der Plattform e-periodica veröffentlichten Dokumente stehen für nicht-kommerzielle Zwecke in Lehre und Forschung sowie für die private Nutzung frei zur Verfügung. Einzelne Dateien oder Ausdrucke aus diesem Angebot können zusammen mit diesen Nutzungsbedingungen und den korrekten Herkunftsbezeichnungen weitergegeben werden.

Das Veröffentlichen von Bildern in Print- und Online-Publikationen ist nur mit vorheriger Genehmigung der Rechteinhaber erlaubt. Die systematische Speicherung von Teilen des elektronischen Angebots auf anderen Servern bedarf ebenfalls des schriftlichen Einverständnisses der Rechteinhaber.

Haftungsausschluss

Alle Angaben erfolgen ohne Gewähr für Vollständigkeit oder Richtigkeit. Es wird keine Haftung übernommen für Schäden durch die Verwendung von Informationen aus diesem Online-Angebot oder durch das Fehlen von Informationen. Dies gilt auch für Inhalte Dritter, die über dieses Angebot zugänglich sind.

GRAPHISCHE DARSTELLUNG

DER TRANSPORT-QUANTITÄTEN, DER PERSONENKILOMETER,
DER GÜTERTONNENKILOMETER
UND DER FINANZIELLEN BETRIEBSERGEBNISSE
in den Jahren 1883 – 1896.



REPRÉSENTATION GRAPHIQUE

DES QUANTITÉS TRANSPORTÉES, DES KILOMÈTRES-VOYAGEURS,
DES KILOMÈTRES-TONNES DE MARCHANDISES,
AINSI QUE DES RÉSULTATS FINANCIERS
de 1883 – 1896



PERSONENKILOMETER & GÜTERTONNENKILOMETER

in den Jahren 1883 - 1896.

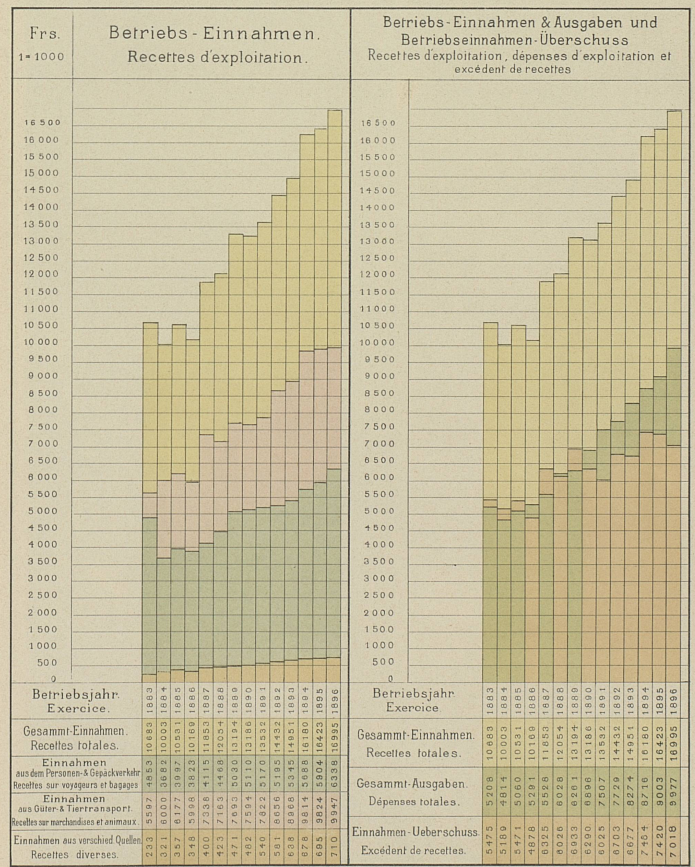
Kilomètres-voyageurs et kilomètres-tonnes de marchandises de 1883 - 1896.

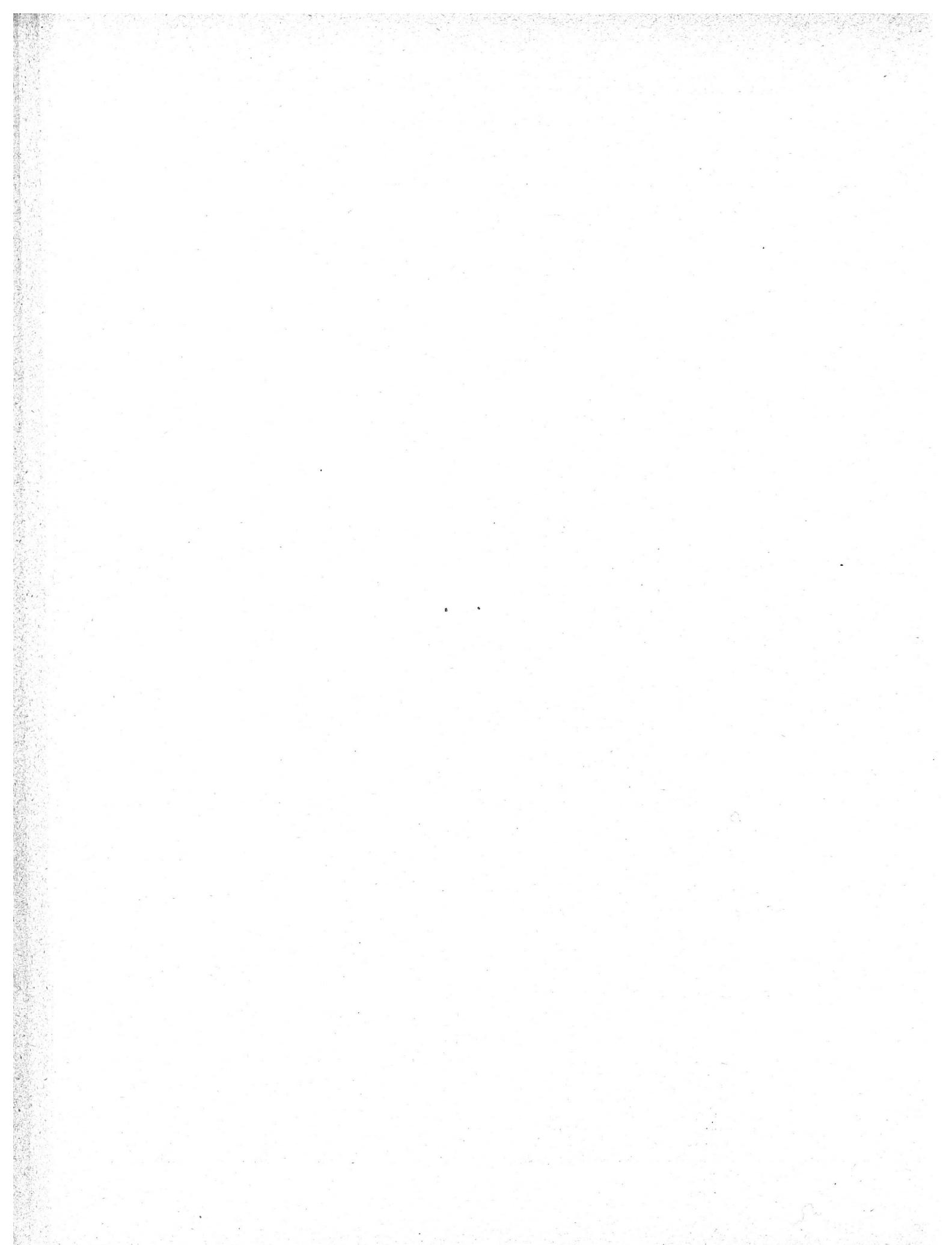


FINANZIELLE BETRIEBSERGEBNISSE

in den Jahren 1883 - 1896.

RÉSULTATS FINANCIERS DES EXERCICES de 1883 - 1896.





Graphische Darstellung

der
in den Jahren 1887-1896

für Getreidelagerung verfügbaren Räumlichkeiten
& gelagerten Getreidequantitäten.

Braun : Verfügbarer gedeckter Lagerraum (Freilager nicht berücksichtigt.)

Roth : Gelagertes Getreide & Mehl.

Die Grösse der Lagerräume u. der Getreidequantitäten ist in Wagenladungen (à 10 T.)
angegeben.

Der von der Eidgenossenschaft gemietete Schuppen in Brunnern & das darin
gelagerte Getreide sind hier nicht inbegriffen.

Représentation graphique

des magasins disponibles pour l'entreposage de céréales
ainsi que des quantités de céréales entreposées

pendant la période de 1887-1896

Brun : Entrepôts couverts disponibles (il n'est pas tenu compte de l'entreposage en plein air)

Rouge : Céréales et farines entreposées.

Les dimensions des entrepôts et les quantités de céréales sont indiquées en
charges complètes de 10 tonnes.

La Halle louée par la Confédération à Brunnern ni les céréales emmagasinées
dans cette Halle ne sont comprises dans le graphique ci-contre.

