

Objektyp: **FrontMatter**

Zeitschrift: **Neujahrsblatt / Gesellschaft zur Beförderung des Guten und Gemeinnützigen**

Band (Jahr): **136 (1958)**

PDF erstellt am: **16.08.2024**

Nutzungsbedingungen

Die ETH-Bibliothek ist Anbieterin der digitalisierten Zeitschriften. Sie besitzt keine Urheberrechte an den Inhalten der Zeitschriften. Die Rechte liegen in der Regel bei den Herausgebern.

Die auf der Plattform e-periodica veröffentlichten Dokumente stehen für nicht-kommerzielle Zwecke in Lehre und Forschung sowie für die private Nutzung frei zur Verfügung. Einzelne Dateien oder Ausdrucke aus diesem Angebot können zusammen mit diesen Nutzungsbedingungen und den korrekten Herkunftsbezeichnungen weitergegeben werden.

Das Veröffentlichen von Bildern in Print- und Online-Publikationen ist nur mit vorheriger Genehmigung der Rechteinhaber erlaubt. Die systematische Speicherung von Teilen des elektronischen Angebots auf anderen Servern bedarf ebenfalls des schriftlichen Einverständnisses der Rechteinhaber.

Haftungsausschluss

Alle Angaben erfolgen ohne Gewähr für Vollständigkeit oder Richtigkeit. Es wird keine Haftung übernommen für Schäden durch die Verwendung von Informationen aus diesem Online-Angebot oder durch das Fehlen von Informationen. Dies gilt auch für Inhalte Dritter, die über dieses Angebot zugänglich sind.

Basel zu Beginn
des ersten Weltkrieges
1914 und 1915

Aufgaben und Sorgen einer Grenzstadt

Von Paul Wild

136. Neujahrsblatt

Herausgegeben von der Gesellschaft zur Beförderung
des Guten und Gemeinnützigen

In Kommission bei Helbing & Lichtenhahn, Basel 1958

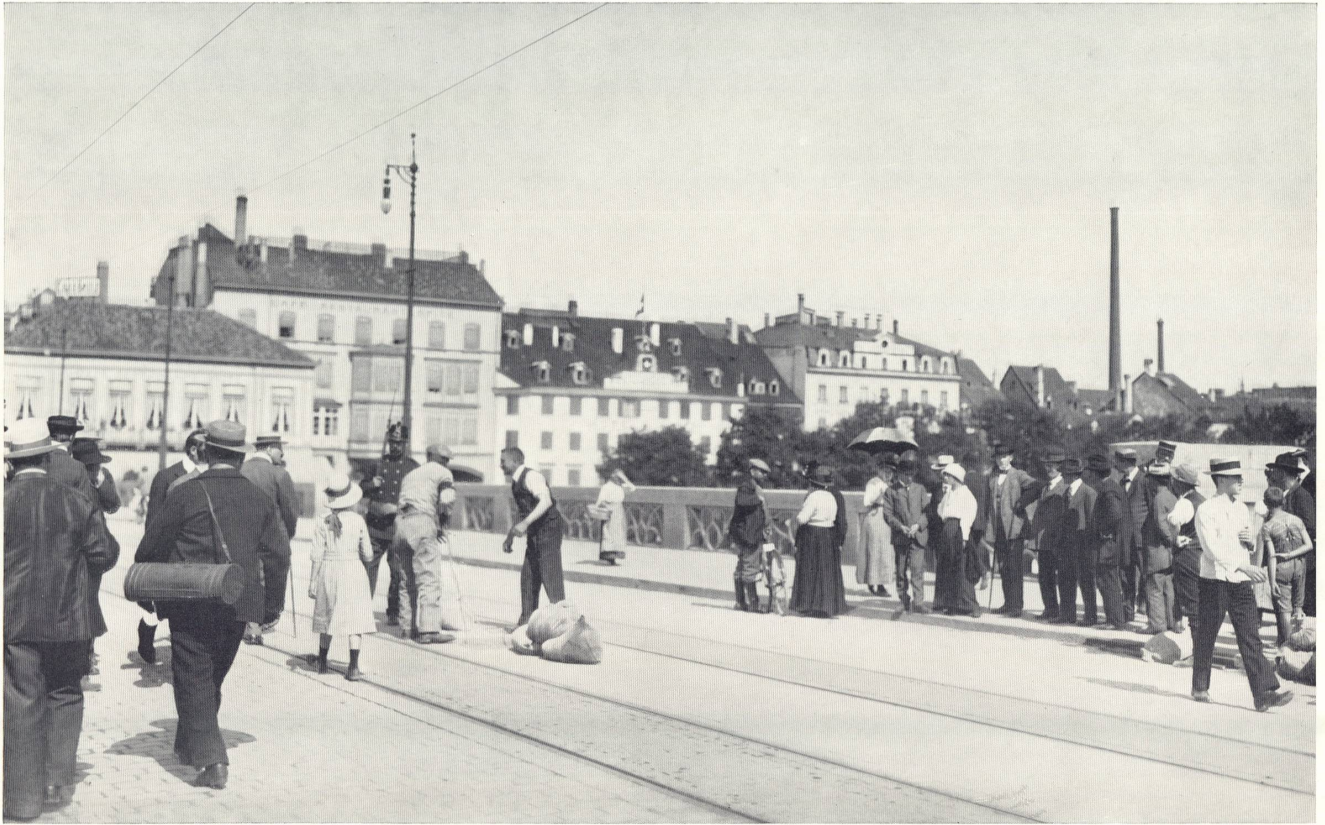


Photo C. Hoffmann, Basel

Die Mittlere Brücke wird miniert

Basel zu Beginn
des ersten Weltkrieges
1914 und 1915

Aufgaben und Sorgen einer Grenzstadt

Von Paul Wild

136. Neujahrsblatt

Herausgegeben von der Gesellschaft zur Beförderung
des Guten und Gemeinnützigen

In Kommission bei Helbing & Lichtenhahn, Basel 1958

© Copyright 1958 by Helbing & Lichtenhahn, Verlag, Basel
Druck: Boehm & Co. vorm. Schweiz. Verlags-Druckerei, Basel