

Verzeichnis der Abbildungen

Objektyp: **Chapter**

Zeitschrift: **Neujahrsblatt / Gesellschaft zur Beförderung des Guten und Gemeinnützigem**

Band (Jahr): **144 (1966)**

PDF erstellt am: **17.07.2024**

Nutzungsbedingungen

Die ETH-Bibliothek ist Anbieterin der digitalisierten Zeitschriften. Sie besitzt keine Urheberrechte an den Inhalten der Zeitschriften. Die Rechte liegen in der Regel bei den Herausgebern.

Die auf der Plattform e-periodica veröffentlichten Dokumente stehen für nicht-kommerzielle Zwecke in Lehre und Forschung sowie für die private Nutzung frei zur Verfügung. Einzelne Dateien oder Ausdrucke aus diesem Angebot können zusammen mit diesen Nutzungsbedingungen und den korrekten Herkunftsbezeichnungen weitergegeben werden.

Das Veröffentlichen von Bildern in Print- und Online-Publikationen ist nur mit vorheriger Genehmigung der Rechteinhaber erlaubt. Die systematische Speicherung von Teilen des elektronischen Angebots auf anderen Servern bedarf ebenfalls des schriftlichen Einverständnisses der Rechteinhaber.

Haftungsausschluss

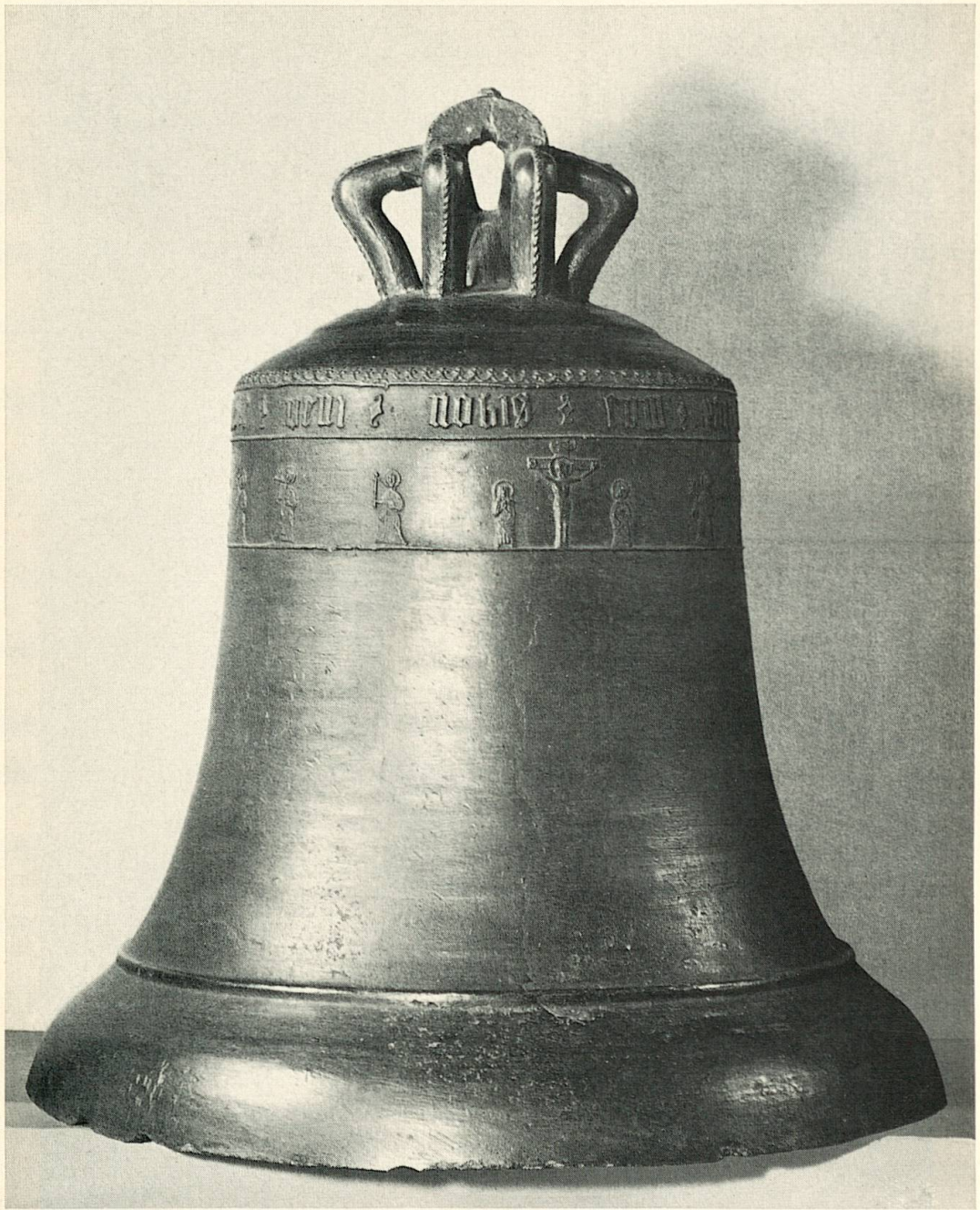
Alle Angaben erfolgen ohne Gewähr für Vollständigkeit oder Richtigkeit. Es wird keine Haftung übernommen für Schäden durch die Verwendung von Informationen aus diesem Online-Angebot oder durch das Fehlen von Informationen. Dies gilt auch für Inhalte Dritter, die über dieses Angebot zugänglich sind.

Verzeichnis der Abbildungen

- Umschlag* Ausschnitt aus der gotischen Leistendecke von 1504 in der Kirche von Muttenz. Photo Theodor Seeger.
- Bild 1* Chor der Kirche von Muttenz. Photo Peter Heman 1965.
- Bild 2* Kirche in Muttenz von der Geispelgasse her. Photo Peter Heman 1965.
- Bild 3* Kloster Schöntal. Bleistiftzeichnung eines Unbekannten, um 1835. Original im Besitz von E. und P. Hosch-Wackernagel, Binningen.
- Bild 4* Fassade der Klosterkirche Schöntal. Türsturz und Bogenfeld, entstanden 1150/1170. Photo Theodor Seeger.
- Bild 5* Schloß Pratteln. Temperabild von Emanuel Büchel 1735. Original im Besitz der Gemeindeverwaltung Pratteln.
- Bild 6* Waldenburg. Vogelschau-Skizze aus dem Feldbuch des Geometers Georg Friedrich Meyer (1645-1693). Original im Staatsarchiv Basel-Landschaft. Photo A. Meyer, Mikrofilmstelle Basel-Land.
- Bild 7* Therwil. Dorfbild mit Bauernhäusern und Bachlauf. Kupferstich des jungen Matthaeus Merian um 1620. Kupferstichkabinett Basel.
- Bild 8* Liestal um 1600. Kupferstich von Matthaeus Merian nach einer Zeichnung von J. J. Ringle.
- Bild 9* Luftbild von Liestal, von Süden her. Photo Swissair, um 1930.
- Bild 10* Münchenstein von Norden. Lavierte Federzeichnung von Emanuel Büchel 1738. Kupferstichkabinett Basel.
- Bild 11* Der heilige Christophorus. Um 1460. Glasscheibe aus der Kirche von Läufelfingen. Historisches Museum Basel.
- Bild 12* Die Flucht nach Ägypten. Um 1475. Wandbild in der Kirche von Oltingen. Photo Peter Heman 1958.
- Bild 13* Gotische Glocke aus der Kirche von Gelterkinden, datiert 1447. Mit Christus am Kreuz, Heiligenfiguren und dem Spruch: o rex / glorie / criste / veni / nobis / cum / pace / M / CCCC / XLVII. Historisches Museum Basel.



12 Wandbild in der Kirche von Oltingen



13 Glocke aus der Kirche von Gelterkinden