

Objektyp: **Advertising**

Zeitschrift: **Geographica Helvetica : schweizerische Zeitschrift für Geographie
= Swiss journal of geography = revue suisse de géographie =
rivista svizzera di geografia**

Band (Jahr): **15 (1960)**

Heft 4

PDF erstellt am: **12.07.2024**

Nutzungsbedingungen

Die ETH-Bibliothek ist Anbieterin der digitalisierten Zeitschriften. Sie besitzt keine Urheberrechte an den Inhalten der Zeitschriften. Die Rechte liegen in der Regel bei den Herausgebern. Die auf der Plattform e-periodica veröffentlichten Dokumente stehen für nicht-kommerzielle Zwecke in Lehre und Forschung sowie für die private Nutzung frei zur Verfügung. Einzelne Dateien oder Ausdrucke aus diesem Angebot können zusammen mit diesen Nutzungsbedingungen und den korrekten Herkunftsbezeichnungen weitergegeben werden. Das Veröffentlichen von Bildern in Print- und Online-Publikationen ist nur mit vorheriger Genehmigung der Rechteinhaber erlaubt. Die systematische Speicherung von Teilen des elektronischen Angebots auf anderen Servern bedarf ebenfalls des schriftlichen Einverständnisses der Rechteinhaber.

Haftungsausschluss

Alle Angaben erfolgen ohne Gewähr für Vollständigkeit oder Richtigkeit. Es wird keine Haftung übernommen für Schäden durch die Verwendung von Informationen aus diesem Online-Angebot oder durch das Fehlen von Informationen. Dies gilt auch für Inhalte Dritter, die über dieses Angebot zugänglich sind.

NEUERSCHEINUNG

W. Kreisel

Organisation der Integralen Kartographie

Schriftenreiche Beiträge zur Kartographie. Benziger-Verlag Einsiedeln 1960. Format 21 x 14 cm, illustriert, 54 Seiten. Preis Fr. 4.80.

Konzeption Zivilingenieur p. Kr. Poly, Privatpraxis, Eidg. Verwaltung. Schema DK 528 Integrale Kartographie p. Kr. Geschichtliches. Psychologisches. Charles Jacot † 1925. Beobachtungsmaterial aus der Praxis. Militär. Genieoffizier. Bauingenieur. Ausblicke. Zitate: Geschichte, Berufsbild.

BUCHBINDEREI

W. RHYD - KAUFMANN

Bern, Weissensteinstrasse 74

Telephon 5 45 34

Neuzeitlich eingerichteter Betrieb

Ausführung sämtlicher Buchbindereiarbeiten

Verlagseinbände

Einzelbände

Prägungen aller Art

Mappen, Plakate usw.

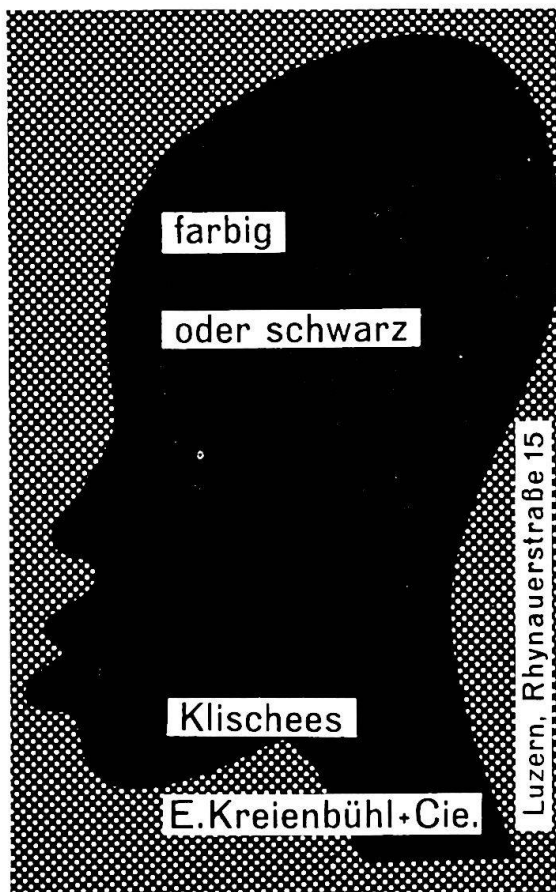
Einbinden der kompletten Jahrgänge

«Geographica Helvetica»

Egla

BUCHHEINBANDSTOFFE
KARTENLEINWAND

EGGER & CO.
LEINENFABRIKATION
LANGENTHAL



farbig

oder schwarz

Klischees

E. Kreienbühl + Cie.

Luzern, Rhynauerstrasse 15

Der neue K+F-Bildband

TONI HAGEN

NEPAL

Königreich am Himalaya

242 Seiten, 29 mehrfarbige,
42 einfarbige Bildtafeln in Groß-
format, 18 Kartenskizzen, eine
farbige Reliefkarte zum
Auseinanderfalten. Fr. 48.—.

Die Texte schrieben:

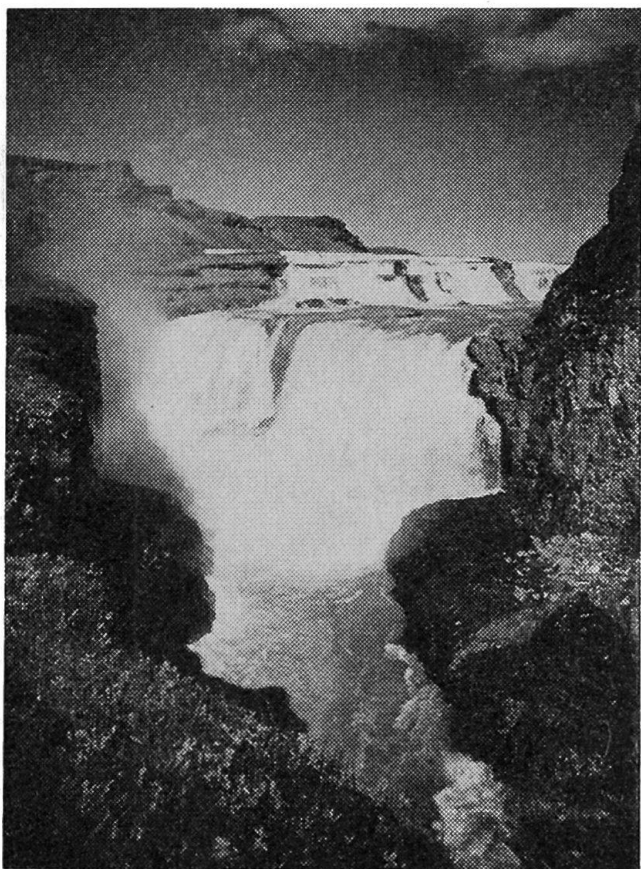
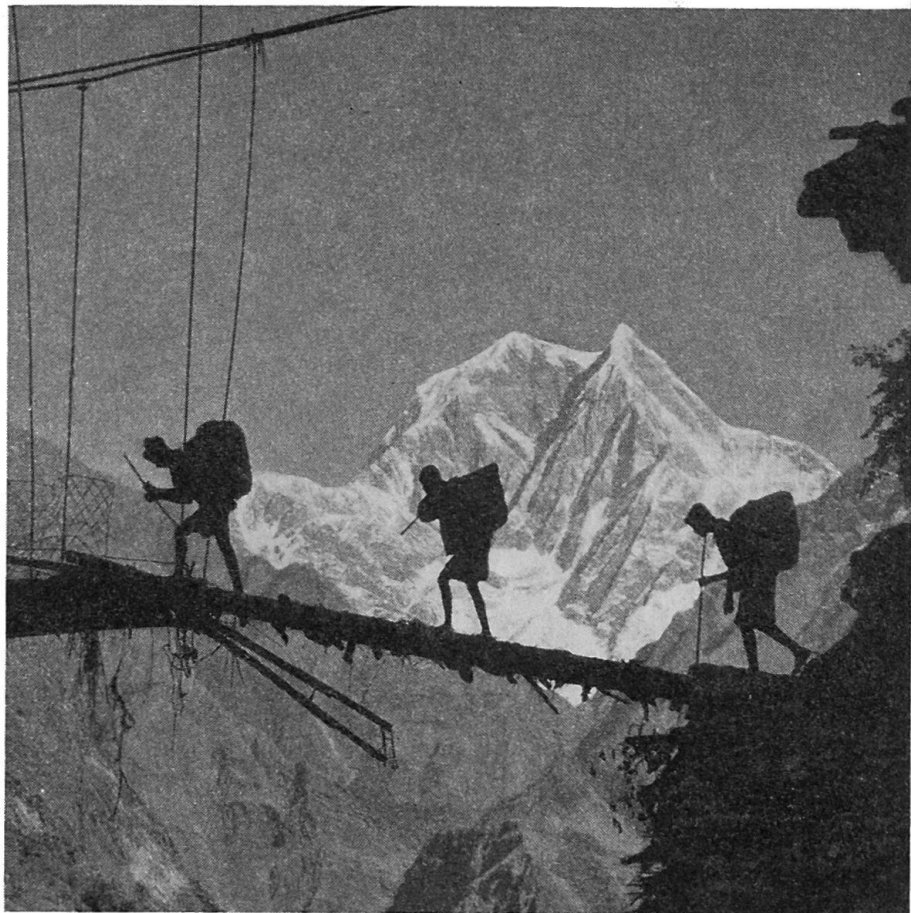
B. P. Koirala,
nepalesischer Ministerpräsident,
(Vorwort)

Bundesrat Prof. Dr. F. T. Wahlen

Dr. phil. h. c. Walter Robert Corti,
Gründer des Pestalozzidorfes

Dr. Toni Hagen

*Von jedem verkauften Exemplar
zweigt der Verlag 2 Fr. an die
Nepalhilfe ab.*



DR. ALFRED NAWRATH

ISLAND

*Impressionen einer heroischen
Landschaft*

140 Seiten, 40 Farbbilder, 2 Kartenskizzen, in deutscher
französischer und englischer Ausgabe. Fr. 39.—.

Textbeiträge von Halldor Laxness, Nobelpreisträger für
Literatur, und Sigurdur Thorarinsson, Direktor am Na-
turhistorischen Museum Reykjavik.

In Wort, Bild und Druck eine Meisterleistung. Die Au-
toren verstehen es ausgezeichnet, das phantastische Land
aus Eis und Feuer mit seinen Vulkanen und Springquellen,
seinen mächtigen Gletschern und Wasserfällen, der Kahl-
heit und Wildheit seiner Berge, der Dürsterkeit seiner
Basaltklippen und Kraterlöcher vor uns hinzuzaubern. Der
Photograph scheint vornehmlich auf die Jagd nach sel-
tenen, frappierenden Tönungen ausgegangen zu sein. Die
Überraschung ist ihm auch vollauf geglückt. Man durch-
blättert das Buch mit wachsendem Entzücken.

In allen Buchhandlungen



KÜMMERLY + FREY · GEOGRAPHISCHER VERLAG · BERN