

Objektyp: **Advertising**

Zeitschrift: **Geographica Helvetica : schweizerische Zeitschrift für Geographie  
= Swiss journal of geography = revue suisse de géographie =  
rivista svizzera di geografia**

Band (Jahr): **21 (1966)**

Heft 3

PDF erstellt am: **05.07.2024**

### **Nutzungsbedingungen**

Die ETH-Bibliothek ist Anbieterin der digitalisierten Zeitschriften. Sie besitzt keine Urheberrechte an den Inhalten der Zeitschriften. Die Rechte liegen in der Regel bei den Herausgebern. Die auf der Plattform e-periodica veröffentlichten Dokumente stehen für nicht-kommerzielle Zwecke in Lehre und Forschung sowie für die private Nutzung frei zur Verfügung. Einzelne Dateien oder Ausdrucke aus diesem Angebot können zusammen mit diesen Nutzungsbedingungen und den korrekten Herkunftsbezeichnungen weitergegeben werden. Das Veröffentlichen von Bildern in Print- und Online-Publikationen ist nur mit vorheriger Genehmigung der Rechteinhaber erlaubt. Die systematische Speicherung von Teilen des elektronischen Angebots auf anderen Servern bedarf ebenfalls des schriftlichen Einverständnisses der Rechteinhaber.

### **Haftungsausschluss**

Alle Angaben erfolgen ohne Gewähr für Vollständigkeit oder Richtigkeit. Es wird keine Haftung übernommen für Schäden durch die Verwendung von Informationen aus diesem Online-Angebot oder durch das Fehlen von Informationen. Dies gilt auch für Inhalte Dritter, die über dieses Angebot zugänglich sind.

## Wild'sche Karte des Kantons Zürich

1:25000

herausgegeben 1866  
vollständig (32 Blätter)  
und gut erhalten

### zu verkaufen

Offerten sind an  
H. Hepp, Täusiweg 14  
8630 Rüti/ZH  
erbeten

Telephon 055-43810

## BUCHBINDEREI



Ernst Ogg, Bern  
Weissensteinstraße 74  
Telephon 45 45 34

Neuzeitlich eingerichteter Betrieb

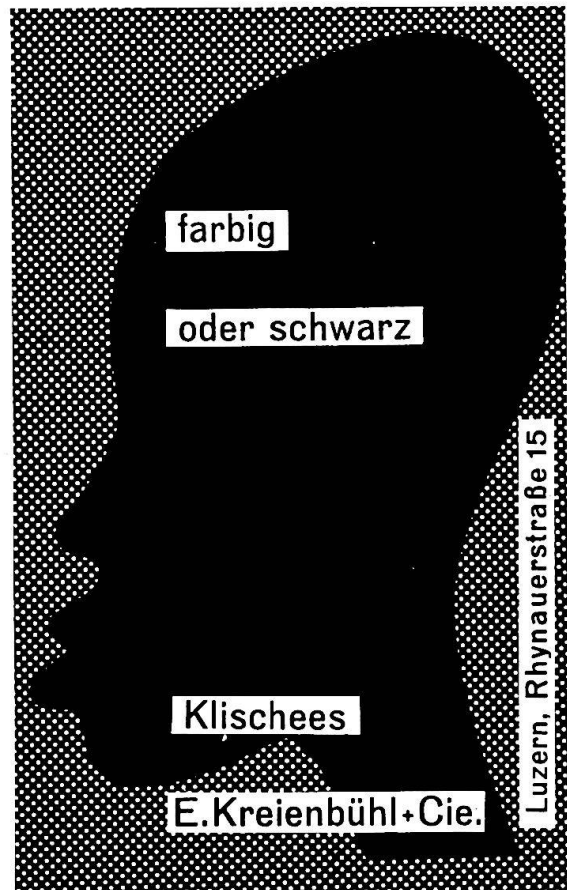
Ausführung sämtlicher Buch-  
bindereiarbeiten

Einbinden kompletter Jahrgänge  
der «Geographica Helvetica»

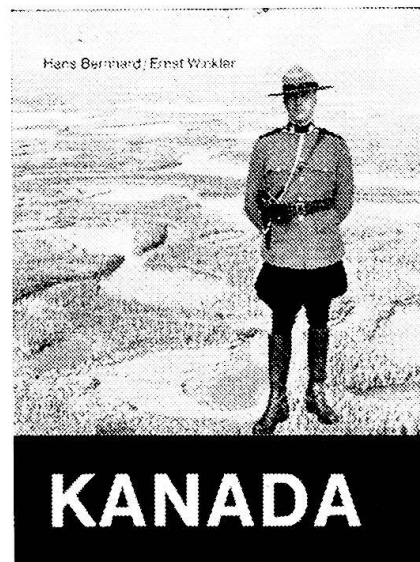
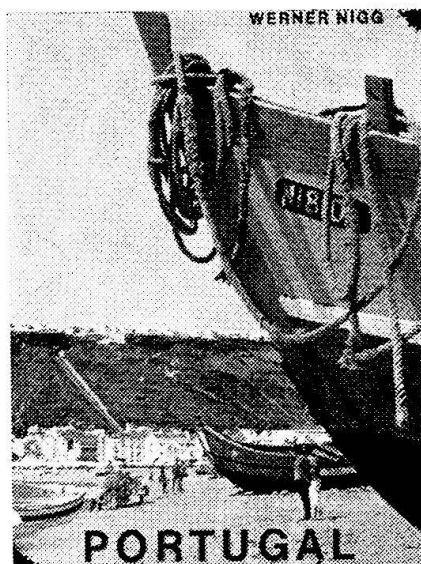
# Agla

BUCHHEINBANDSTOFFE  
KARTENLEINWAND

EGGER & CO.  
LEINENFABRIKATION  
LANGENTHAL



# Neue Kümmerly & Frey-Bücher



**PORTUGAL** O jardim da Europa / Von Werner Nigg  
208 Seiten, 25 Farbbilder, 5 Kartenskizzen; Format 12,5 x 19,5 cm. Leinen  
Fr. 19.80.

Als Teil der Iberischen Halbinsel hat Portugal besonders in seiner Struktur Ähnlichkeit mit Spanien. Doch stellen wir mit Überraschung fest, wie verschiedenartig die grünen portugiesischen Landschaften sind, die von kühlenden Meerwinden durchzogen werden. Die Freundlichkeit und Aufgeschlossenheit seiner Bevölkerung tragen gleicherweise zur Eigenständigkeit des Landes bei. In allen Buchhandlungen

**KANADA** Zwischen Gestern und Morgen  
Von Hans Bernhard und Ernst Winkler

Zweite, völlig überarbeitete Auflage. 256 Seiten, 12 Farbbilder, 27 Schwarz-  
weiß-Aufnahmen, 23 Kartenskizzen; Format 16 x 21,5 cm, Fr. 29.—.

Zwei bekannte Autoren schildern in lebendiger Eindrücklichkeit die Schönheit und immense Vielfalt der erschlossenen und der Erschließung harrenden Lebensräume Kanadas, des kontinentgroßen Territoriums, das immer wieder neu gesehen und dargestellt werden kann, da sich sein Antlitz dauernd wandelt. Durch diesen wertvollen Band wecken sie den Wunsch des Lesers nach eigenem Kennenlernen dieses Landes wirklicher Zukunft. In allen Buchhandlungen

**Kümmerly & Frey — Geographischer Verlag — Bern**

Auf Frühjahr 1967 erscheint:

## Die Projektionen der schweizerischen Plan- und Kartenwerke

bearbeitet von J. Bolliger, Bern

Aus dem Inhalt:

Erster Teil: Einführung in die Kartenprojektionen, ca. 25 Seiten.

Zweiter Teil: Ableitung der Übertragungsgesetze, Formeln für die direkte Doppelübertragung und die Projektionskorrekturen, ca. 65 Seiten.

Dritter Teil: Gesamtflächenverzerrung, Formeln der Bonne-Projektion und Koordinatentransformation zwischen Bonne- und Zylinderprojektion sowie kurze Darstellung der Formelableitung von Rosenmund, ca. 30 Seiten.

Beilage: Rechenformeln und Beispiele für logarithmisches und maschinelles Rechnen, ca. 10 Seiten.

Das Buch enthält zudem 8 zweifarbige Tafeln und 27 Textfiguren. Das Werk ist allgemeinverständlich geschrieben, setzt aber für die Ableitungen die Mathematikkenntnisse der Mittelschule voraus.

Preis Fr. 24.—. Subskriptionspreis: Fr. 20.—, gültig bis 30. Oktober 1966. Bestellungen durch den Buchhandel oder beim Verlag:

**Druckerei Winterthur AG, 8401 Winterthur Postfach 210**