

Objektyp: **FrontMatter**

Zeitschrift: **Geographica Helvetica : schweizerische Zeitschrift für Geographie  
= Swiss journal of geography = revue suisse de géographie =  
rivista svizzera di geografia**

Band (Jahr): **35 (1980)**

Heft 2

PDF erstellt am: **05.07.2024**

### **Nutzungsbedingungen**

Die ETH-Bibliothek ist Anbieterin der digitalisierten Zeitschriften. Sie besitzt keine Urheberrechte an den Inhalten der Zeitschriften. Die Rechte liegen in der Regel bei den Herausgebern. Die auf der Plattform e-periodica veröffentlichten Dokumente stehen für nicht-kommerzielle Zwecke in Lehre und Forschung sowie für die private Nutzung frei zur Verfügung. Einzelne Dateien oder Ausdrucke aus diesem Angebot können zusammen mit diesen Nutzungsbedingungen und den korrekten Herkunftsbezeichnungen weitergegeben werden. Das Veröffentlichen von Bildern in Print- und Online-Publikationen ist nur mit vorheriger Genehmigung der Rechteinhaber erlaubt. Die systematische Speicherung von Teilen des elektronischen Angebots auf anderen Servern bedarf ebenfalls des schriftlichen Einverständnisses der Rechteinhaber.

### **Haftungsausschluss**

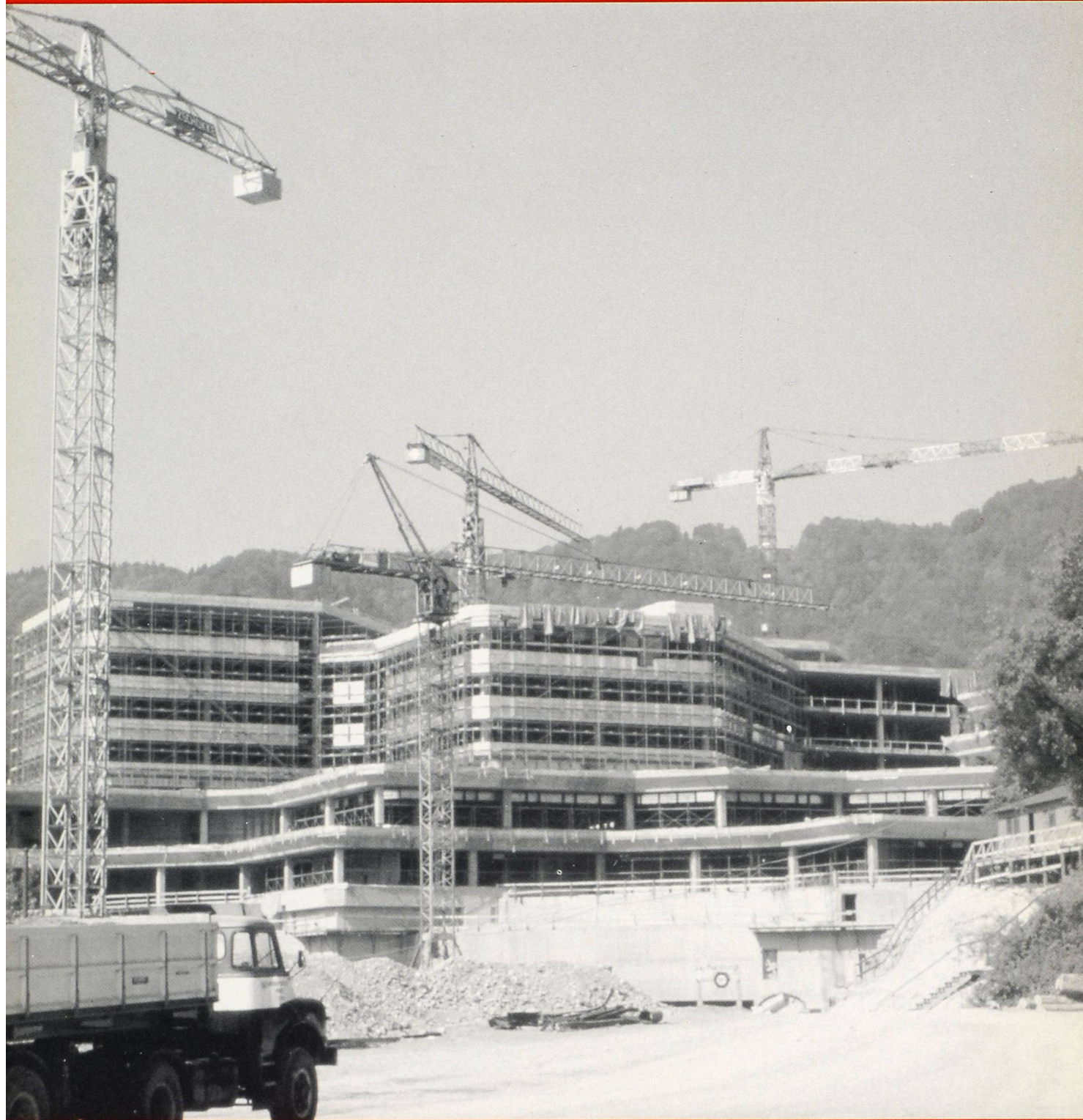
Alle Angaben erfolgen ohne Gewähr für Vollständigkeit oder Richtigkeit. Es wird keine Haftung übernommen für Schäden durch die Verwendung von Informationen aus diesem Online-Angebot oder durch das Fehlen von Informationen. Dies gilt auch für Inhalte Dritter, die über dieses Angebot zugänglich sind.

# Geographica Helvetica

Neue Verwaltungszentren von Großbanken an der Peripherie der Stadt Zürich weisen auf das bedeutende Wachstum dieser Wirtschaftsgruppe in den letzten Jahrzehnten hin. Fragen des Standortverhaltens von Großbanken und die Auswirkungen von innerstädtischen Arbeitsplatzverlagerungen auf die Verkehrsverhältnisse werden im Beitrag von Theo Keller behandelt.  
Aufnahme: Th. Keller, Juni 1978

Schweizerische Zeitschrift  
für Geographie und Völkerkunde  
Revue suisse de géographie et d'ethnographie  
Rivista svizzera di geografia e d'etnografia

2 1980 35. Jahrgang



Kümmerly + Frey  
Geographischer Verlag Bern