

Anregen, informieren und begeistern

Autor(en): **[s.n.]**

Objektyp: **Article**

Zeitschrift: **Der Gotthard-Basistunnel. Amsteg**

Band (Jahr): - **(1999)**

Heft 2

PDF erstellt am: **11.07.2024**

Persistenter Link: <https://doi.org/10.5169/seals-419176>

Nutzungsbedingungen

Die ETH-Bibliothek ist Anbieterin der digitalisierten Zeitschriften. Sie besitzt keine Urheberrechte an den Inhalten der Zeitschriften. Die Rechte liegen in der Regel bei den Herausgebern.

Die auf der Plattform e-periodica veröffentlichten Dokumente stehen für nicht-kommerzielle Zwecke in Lehre und Forschung sowie für die private Nutzung frei zur Verfügung. Einzelne Dateien oder Ausdrucke aus diesem Angebot können zusammen mit diesen Nutzungsbedingungen und den korrekten Herkunftsbezeichnungen weitergegeben werden.

Das Veröffentlichen von Bildern in Print- und Online-Publikationen ist nur mit vorheriger Genehmigung der Rechteinhaber erlaubt. Die systematische Speicherung von Teilen des elektronischen Angebots auf anderen Servern bedarf ebenfalls des schriftlichen Einverständnisses der Rechteinhaber.

Haftungsausschluss

Alle Angaben erfolgen ohne Gewähr für Vollständigkeit oder Richtigkeit. Es wird keine Haftung übernommen für Schäden durch die Verwendung von Informationen aus diesem Online-Angebot oder durch das Fehlen von Informationen. Dies gilt auch für Inhalte Dritter, die über dieses Angebot zugänglich sind.

Anregen, informieren und begeistern

Die Baustelle wächst und mit ihr das Informationsbedürfnis. Sowohl für die Bevölkerung wie auch für die Besucher/innen wird der Info-Pavillon in Silenen zum zentralen Treffpunkt. Aufgrund der Erfahrungen mit der AlpTransit Gotthard Baustelle in Sedrun dürften auch in Amsteg schon bald die ersten interessierten Besucherinnen und Besucher zu erwarten sein.

Info-Pavillon in Silenen

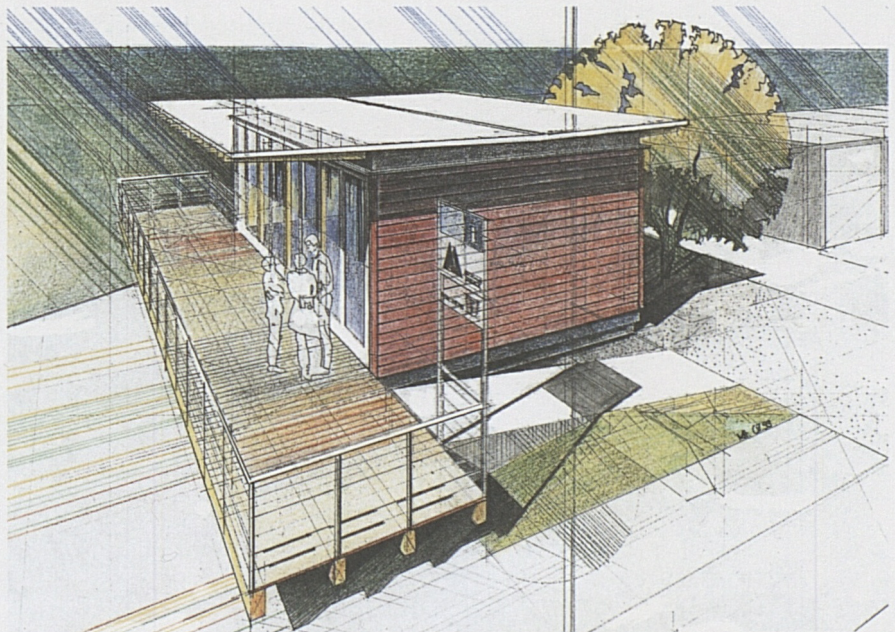
Architektur

Das pavillonartige Gebäude wird als Holzelementbau erstellt. Aus dem dreiseitig mit einheimischem Holz verkleideten Pavillon kann durch eine Glasfront mit Blickrichtung Süden das Baugeschehen mitverfolgt werden. Bei schönem Wetter besteht die Möglichkeit, die Arbeiten und den Baufortschritt von der vorgelagerten Terrasse aus zu beobachten.

Situation

Mit der Standortwahl im Dorf Silenen, erhöht über der Baustelle, erhält der Besucher einen umfassenden Ausblick über die Baustelle mit Baubahnhof und Materialbewirtschaftung. Die freie Sicht auf die Baustelle und Nationalstrasse A2 sowie die Lage im Siedlungsgebiet an der Kantonsstrasse und SBB-Linie wird den Besucher zwangsläufig auf die Problematik des Transitverkehrs lenken.

Dank der Integration des Info-Pavillons in den zukünftigen Baustellenweg von AlpTransit Gotthard, wird der Pavillon während der ganzen Bauzeit ein Anziehungspunkt sein.



*Skizze des Info-Pavillons in Silenen, gezeichnet vom Architekten Martin Hellingman, Altdorf.
Der Pavillon wird im Herbst 1999 erstellt und am 8. Januar 2000 eröffnet.*

Ausstellung

In der ersten Bauphase informieren die Exponate im Info-Pavillon aktuell über den Stand der Bauarbeiten im Teilabschnitt Amsteg sowie die Bedeutung von Amsteg innerhalb des gesamten NEAT-Projektes. Ebenfalls wird sich im Pavillon die Gemeinde Silenen mit ihren touristischen und historischen Attraktionen sowie das ortansässige Gewerbe dem Besucher präsentieren.

Zentrales Ausstellungselement ist das Baustellenmodell im Massstab 1:500. Vogelschauartig vermittelt es einen Gesamtüberblick auf das Gebiet zwischen Silenen und Amsteg.

Öffnungszeiten

Der Info-Pavillon wird am 8. Januar 2000 eröffnet.

Anschliessend ist der Pavillon jeden ersten Samstag im Monat von 10.00 bis 16.00 Uhr für die Öffentlichkeit frei zugänglich. Ausserhalb dieser Zeiten steht der Pavillon auch für geführte Besuchergruppen zur Verfügung. Interessierte Gruppen (mind. 8 Teilnehmer) werden auf einem informativen Rundgang über die Baustelle geführt (Telefon 041-883 11 11 für Anmeldungen).