

Autor(en): **[s.n.]**

Objektyp: **Appendix**

Zeitschrift: **Jahresbericht / Gesellschaft Pro Vindonissa**

Band (Jahr): - **(1994)**

PDF erstellt am: **22.07.2024**

Nutzungsbedingungen

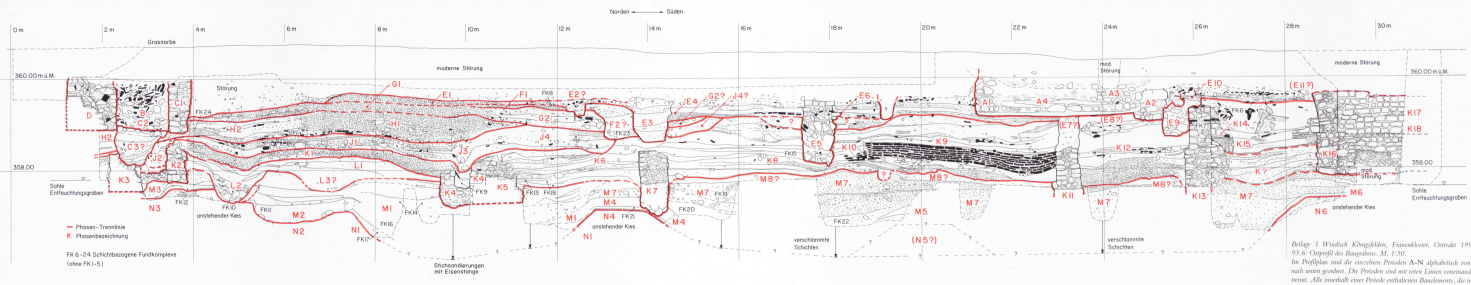
Die ETH-Bibliothek ist Anbieterin der digitalisierten Zeitschriften. Sie besitzt keine Urheberrechte an den Inhalten der Zeitschriften. Die Rechte liegen in der Regel bei den Herausgebern.

Die auf der Plattform e-periodica veröffentlichten Dokumente stehen für nicht-kommerzielle Zwecke in Lehre und Forschung sowie für die private Nutzung frei zur Verfügung. Einzelne Dateien oder Ausdrucke aus diesem Angebot können zusammen mit diesen Nutzungsbedingungen und den korrekten Herkunftsbezeichnungen weitergegeben werden.

Das Veröffentlichen von Bildern in Print- und Online-Publikationen ist nur mit vorheriger Genehmigung der Rechteinhaber erlaubt. Die systematische Speicherung von Teilen des elektronischen Angebots auf anderen Servern bedarf ebenfalls des schriftlichen Einverständnisses der Rechteinhaber.

Haftungsausschluss

Alle Angaben erfolgen ohne Gewähr für Vollständigkeit oder Richtigkeit. Es wird keine Haftung übernommen für Schäden durch die Verwendung von Informationen aus diesem Online-Angebot oder durch das Fehlen von Informationen. Dies gilt auch für Inhalte Dritter, die über dieses Angebot zugänglich sind.



Phasen-Transixe
K Phasenbezeichnung

FK 6-24 Schichtbezogene Fundkomplexe
(siehe FK 5-1)

Beilage 1: Hildisch Kästgen, Franziska, Osnabrück 1993/94: 93.6. Original der Baugruben, M. 1:50.
Im Pfeilfeld sind die einzelnen Phasen A-N alphabetisch von oben nach unten geordnet. Die Phasen sind mit roten Linien voneinander getrennt. Alle innerhalb einer Phase enthaltenen Bauelemente, die im Plan nicht beschriftet sind, sind zusätzlich mit einer Zahl beschriftet (z. B. K11). Einzelne Schichten sind zusätzlich mit einer Phasenbezeichnung versehen (z. B. F2). Die abgebildete Pfeilrichtung ist mit den Fundamenten identisch. Sie stimmt mit der Richtung der Phasenbezeichnung überein und zeigt die zeitliche Abfolge der Schichten an.

