

Cité-Jardin de Dammerstück à Karlsruhe

Autor(en): **[s.n.]**

Objektyp: **Article**

Zeitschrift: **Habitation : revue trimestrielle de la section romande de l'Association Suisse pour l'Habitat**

Band (Jahr): **3 (1930)**

Heft 12

PDF erstellt am: **12.07.2024**

Persistenter Link: <https://doi.org/10.5169/seals-119158>

Nutzungsbedingungen

Die ETH-Bibliothek ist Anbieterin der digitalisierten Zeitschriften. Sie besitzt keine Urheberrechte an den Inhalten der Zeitschriften. Die Rechte liegen in der Regel bei den Herausgebern.

Die auf der Plattform e-periodica veröffentlichten Dokumente stehen für nicht-kommerzielle Zwecke in Lehre und Forschung sowie für die private Nutzung frei zur Verfügung. Einzelne Dateien oder Ausdrucke aus diesem Angebot können zusammen mit diesen Nutzungsbedingungen und den korrekten Herkunftsbezeichnungen weitergegeben werden.

Das Veröffentlichen von Bildern in Print- und Online-Publikationen ist nur mit vorheriger Genehmigung der Rechteinhaber erlaubt. Die systematische Speicherung von Teilen des elektronischen Angebots auf anderen Servern bedarf ebenfalls des schriftlichen Einverständnisses der Rechteinhaber.

Haftungsausschluss

Alle Angaben erfolgen ohne Gewähr für Vollständigkeit oder Richtigkeit. Es wird keine Haftung übernommen für Schäden durch die Verwendung von Informationen aus diesem Online-Angebot oder durch das Fehlen von Informationen. Dies gilt auch für Inhalte Dritter, die über dieses Angebot zugänglich sind.

Cité-Jardin de Dammerstück à Karlsruhe.

(Clichés de la Schweizerische Bauzeitung). (Suite et fin).

Groupe 9. (Architecte : Prof. D. W. Gropius, Berlin). **Clichés 1 à 3.** **Rangée de 8 maisons familiales, de 2 étages, chauffage central par maison.**



Fig. 1

Fig. 1 **Cave sous tout le groupe, garage pour bicyclettes.**

**Au rez-de-chaussée :
Salle commune et cuisine.**

Au Premier étage : Chambres.

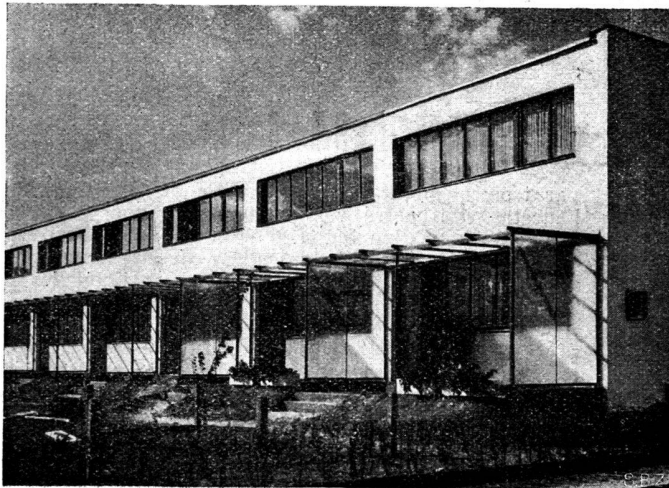


Fig. 2

Fig. 2. **Vue des terrasses avec pergola devant les salles communes donnant sur le jardin.**

Légende du Plan :

Keller = Cave
Erdgeschoss = Rez-de-chaussée
Obergeschoss = Premier étage

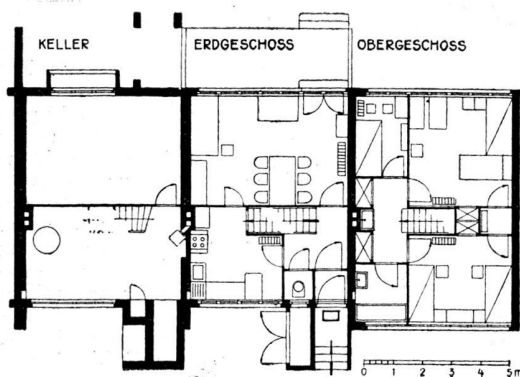


Fig. 3.

Fig. 3.

Cube par maison : 357 m³
Surface p. maison : 73 m².
Nombre normal de lits : 5 1/2.
Surface par lit : 13,3 m².
Cube par lit : 65 m³
Maximum d'utilisation : 7 1/2 lits
Loyer mensuel : 95 Marks.

Groupe 14 (Architectes : W. Riphan & C. M. Grod, Cologne). **Clichés de 4 à 6. Rangée de 5 maisons familiales à 2 étages, contenant chacun 2 appartements.**

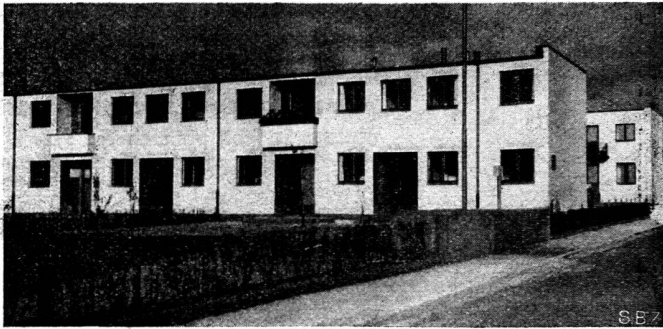


Fig. 4

Fig. 4. **Façade, côté des Loggia.**

Au rez-de-chaussée, 1 appartement de 3 chambres.

Au 1^{er} étage, 1 appartement de 4 chambres, chauffage par poêles en catelle.

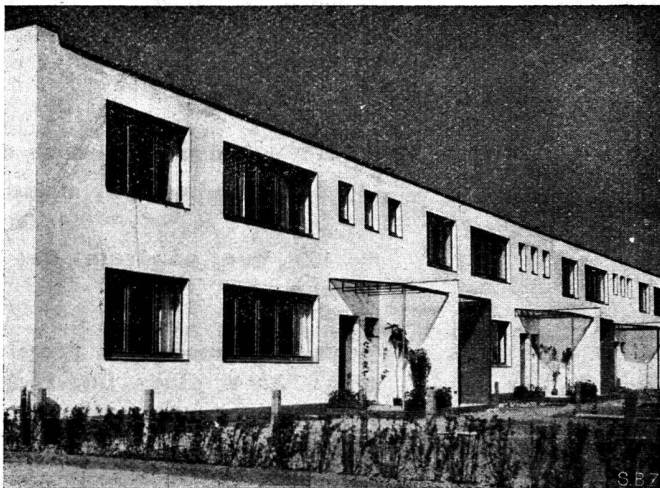


Fig. 5

Fig. 5. **Façade côté des entrées et des salles communes. Aucun local de service commun. Entrées indépendantes pour chaque appartement.**

Rez de-chaussée, 3 chambres.
 Surface d'un appartement : 54 m².
 Nombre normal de lits : 3 1/2.
 Surface par lit : 15,6 m².
 Cube par lit : 81 m³.
 Maximum d'utilisation : 5 1/2 lits.
 Loyer mensuel : 58 Marks.

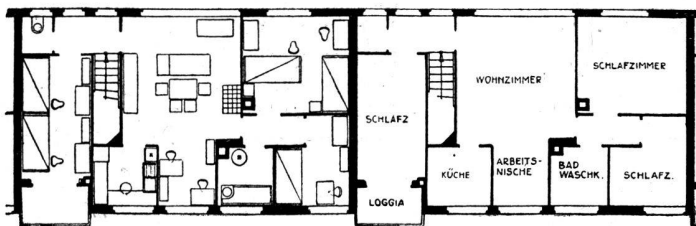


Fig. 6

Fig. 6. **Premier Etage : 4 chambres. Surface par appartement : 68 m². Nombre normal de lits : 5 1/2. Surface par lit : 12,4 m². Cube par lit : 64 m³. Loyer mensuel : 78 Marks.**

Groupe 15. (Architectes : W. Merz et Dr. A. Fischer, Karlsruhe). **Clichés 7 à 9.** **Rangée de 5 maisons familiales à 2 étages, 3 chambres, un appartement par maison.**

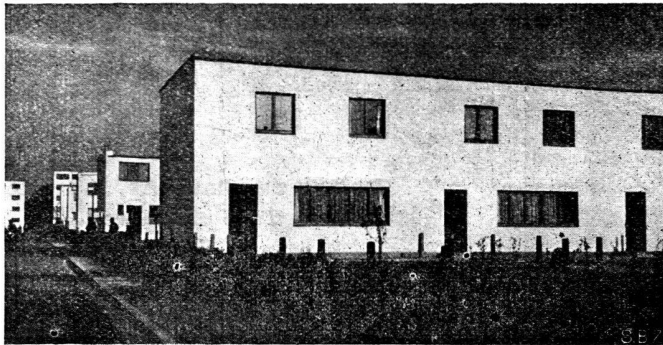


Fig. 7. **Vue façade entrée et salle commune. Au 1^{er} étage, la grande chambre et les bains, donnent sur une galerie couverte (voir plan, chiffre 9).**

Sous-sol partiellement excavé, chauffage central pour chaque maison.

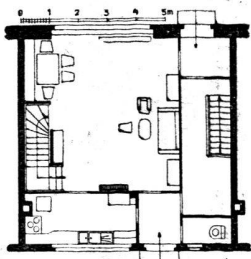


Fig. 7

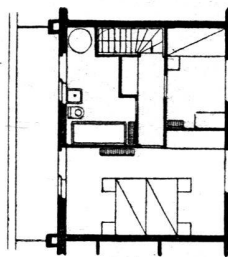


Fig. 8. **Plan du rez-de-chaussée.**
Fig. 9. **Plan du 1^{er} étage.**

Fig. 8.

Fig. 9.

Cube construit par maison	399 m ³
Surface par maison	91 m ²
Nombre normal de lits :	4 1/2
Surface par lit :	20,1 m ²
Cube par lit :	89 m ³
Maximum d'utilisation :	5 1/2 lits
Loyer mensuel :	90 Marks.

Groupe 17 (Architecte : Dr. A. Fischer, Karlsruhe). **Clichés 10 à 12.** **Maisons jumelles de 4 chambres par maison.**

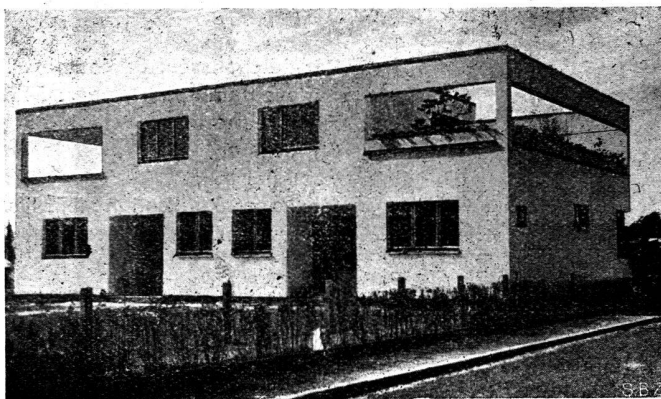


Fig. 10. **Vue générale de la maison.**

1 rez-de-chaussée, 1 premier étage. Au 1^{er} étage, une chambre, une buanderie et un toit terrasse.

Fig. 11. **Plan du rez-de-chaussée.**

Fig. 12. **Plan du 1^{er} étage.**

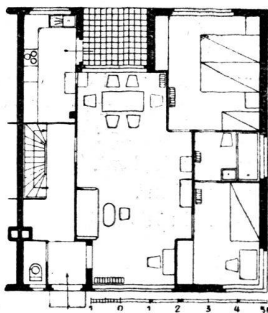


Fig. 10

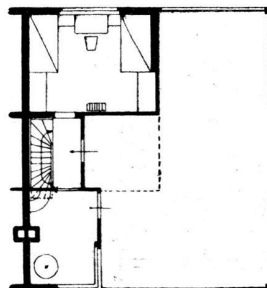


Fig. 11

Fig. 12

Cube construit par maison	438 m ³
Surface par maison	83 m ²
Nombre normal de lits	5 1/2
Surface par lit	15,1 m ²
Cube par lit	80 m ³
Maximum d'utilisation	7 1/2 lits
Loyer mensuel	114 Marks