

# L'influence de l'habitation moderne sur les écoles

Autor(en): [s.n.]

Objektyp: **Article**

Zeitschrift: **Habitation : revue trimestrielle de la section romande de l'Association Suisse pour l'Habitat**

Band (Jahr): **5 (1932)**

Heft 6

PDF erstellt am: **12.07.2024**

Persistenter Link: <https://doi.org/10.5169/seals-119552>

## **Nutzungsbedingungen**

Die ETH-Bibliothek ist Anbieterin der digitalisierten Zeitschriften. Sie besitzt keine Urheberrechte an den Inhalten der Zeitschriften. Die Rechte liegen in der Regel bei den Herausgebern.

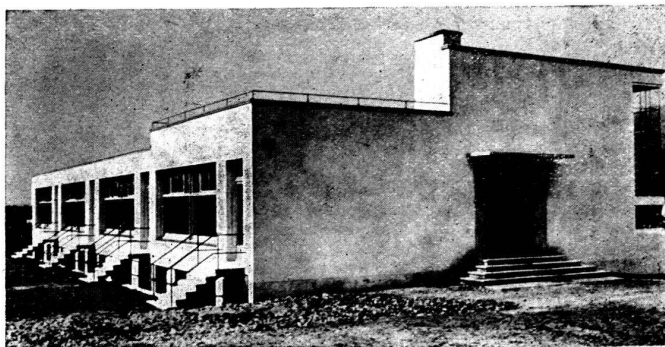
Die auf der Plattform e-periodica veröffentlichten Dokumente stehen für nicht-kommerzielle Zwecke in Lehre und Forschung sowie für die private Nutzung frei zur Verfügung. Einzelne Dateien oder Ausdrucke aus diesem Angebot können zusammen mit diesen Nutzungsbedingungen und den korrekten Herkunftsbezeichnungen weitergegeben werden.

Das Veröffentlichen von Bildern in Print- und Online-Publikationen ist nur mit vorheriger Genehmigung der Rechteinhaber erlaubt. Die systematische Speicherung von Teilen des elektronischen Angebots auf anderen Servern bedarf ebenfalls des schriftlichen Einverständnisses der Rechteinhaber.

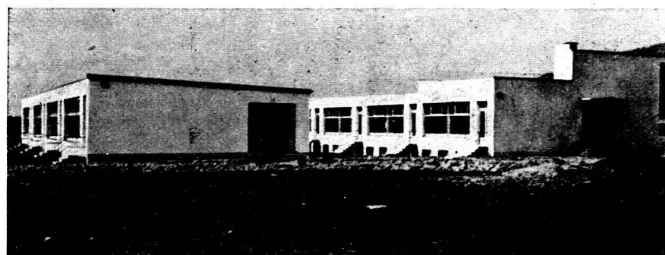
## **Haftungsausschluss**

Alle Angaben erfolgen ohne Gewähr für Vollständigkeit oder Richtigkeit. Es wird keine Haftung übernommen für Schäden durch die Verwendung von Informationen aus diesem Online-Angebot oder durch das Fehlen von Informationen. Dies gilt auch für Inhalte Dritter, die über dieses Angebot zugänglich sind.

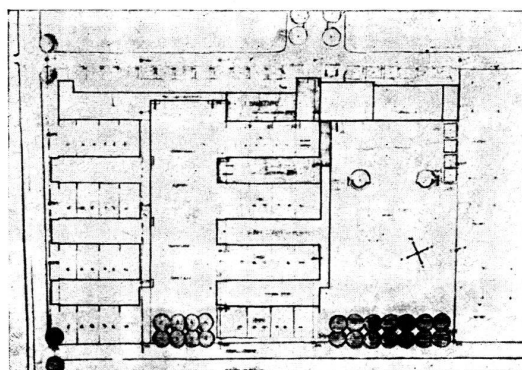
## **Ecole à pavillons à Bienne-Madretsch.**



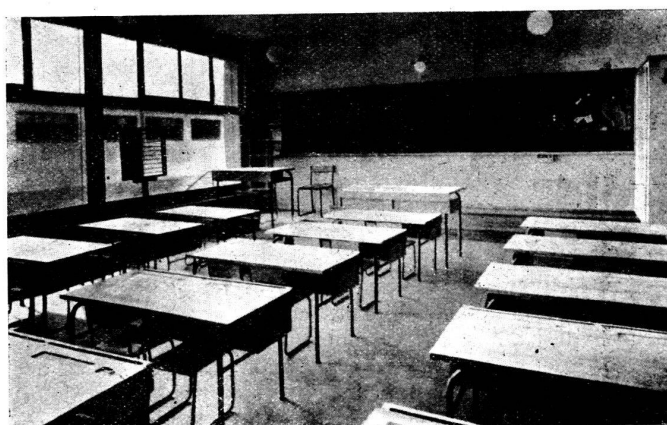
**Le pavillon principal.**



**Vue de deux pavillons.**

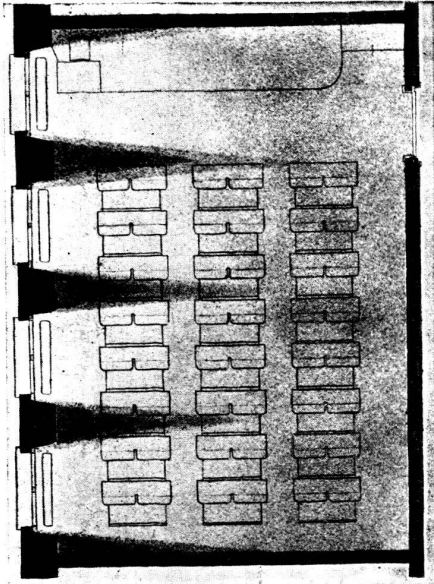


**Le plan de situation.**

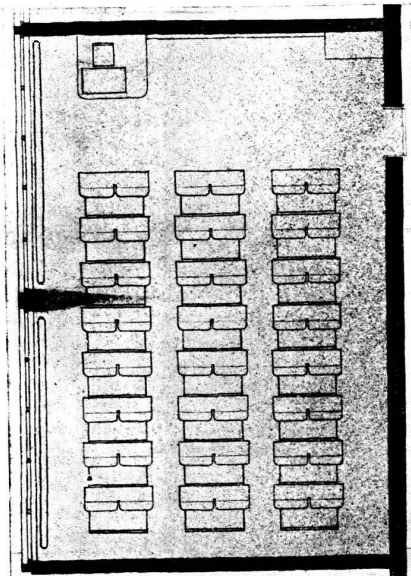


**Une classe.**

**Le système à pavillons permet  
l'extension de l'école au fur et  
à mesure des besoins.**



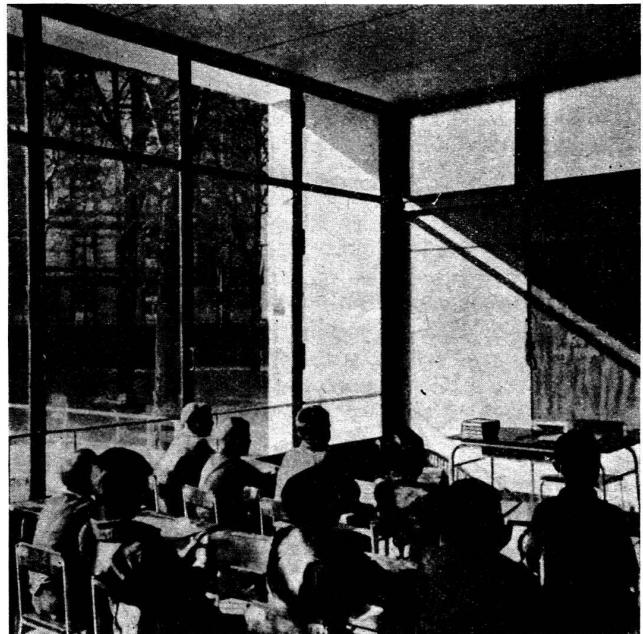
**Plan**



**Plan**



**Mauvais éclairage :** Les trumeaux jettent des ombres sur certains pupitres. Le rythme des murs et vitrages fatigue les yeux. Assombrissement du fond de la classe. Appui et couverture des fenêtres trop importants. Impression d'être emprisonné.



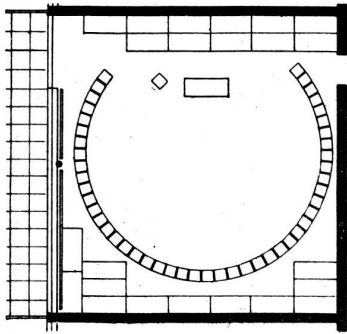
**Bon éclairage :** La surface des fenêtres comporte au moins la moitié ou le tiers de la surface de la classe. Pas de couverture, donc bon éclairage du plafond et bonne ventilation. Impression de plein air.

## L'influence de l'habitation moderne sur les écoles.

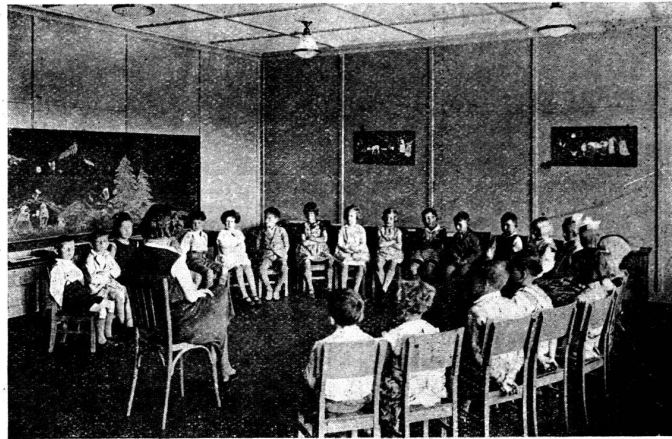
Clichés prêtés par la Revue « Das Werk » (voir bibliographie.)

Une exposition itinérante de documents fort intéressants sur l'école moderne vient d'avoir lieu à Zurich. Il faut espérer que les autorités scolaires de nos villes de la Suisse romande sauront saisir cette occasion pour montrer au public le grand progrès réalisé dans ce domaine. Il est fort curieux de constater à quel point la conception moderne de l'habitation a influencé celle de l'école au point

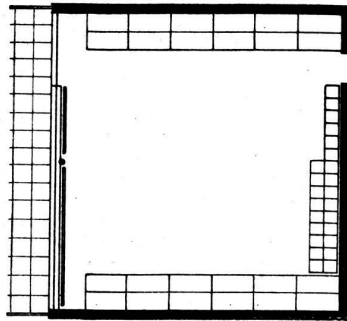
de vue de l'éclairage. Les clichés de cette page montrent bien comment le système de grandes baies sans trumeaux est maintenant adopté. Quant au mobilier, les reproductions de la page suivante indiquent également la tendance moderne de la mobilité des meubles et leur usage à diverses fins. Enfin la page 43 nous montre une école à pavillons en construction à Bienne.



**Chaises en cercle.**



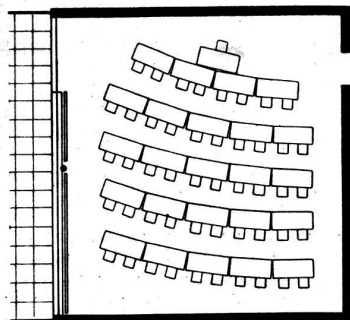
**Mannheim, Waldhof.**



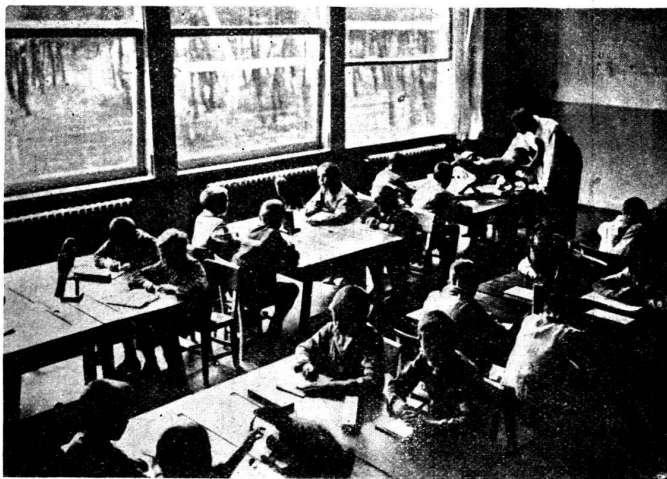
**Disposition pour la gymnastique.**



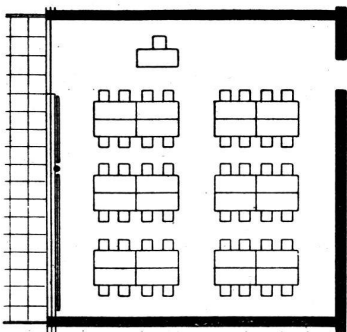
**Mannheim, Waldhof.**



**Pupitres en rangée.**



**Berne, Efenau.**



**Disposition pour les travaux manuels.**