

# Les places de jeux dans les groupes d'habitations coopératives

Autor(en): [s.n.]

Objektyp: **Article**

Zeitschrift: **Habitation : revue trimestrielle de la section romande de l'Association Suisse pour l'Habitat**

Band (Jahr): **7 (1934)**

Heft 1

PDF erstellt am: **10.08.2024**

Persistenter Link: <https://doi.org/10.5169/seals-119900>

## **Nutzungsbedingungen**

Die ETH-Bibliothek ist Anbieterin der digitalisierten Zeitschriften. Sie besitzt keine Urheberrechte an den Inhalten der Zeitschriften. Die Rechte liegen in der Regel bei den Herausgebern.

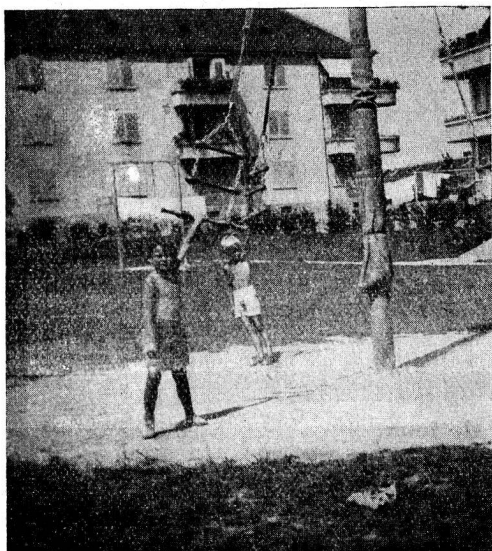
Die auf der Plattform e-periodica veröffentlichten Dokumente stehen für nicht-kommerzielle Zwecke in Lehre und Forschung sowie für die private Nutzung frei zur Verfügung. Einzelne Dateien oder Ausdrucke aus diesem Angebot können zusammen mit diesen Nutzungsbedingungen und den korrekten Herkunftsbezeichnungen weitergegeben werden.

Das Veröffentlichen von Bildern in Print- und Online-Publikationen ist nur mit vorheriger Genehmigung der Rechteinhaber erlaubt. Die systematische Speicherung von Teilen des elektronischen Angebots auf anderen Servern bedarf ebenfalls des schriftlichen Einverständnisses der Rechteinhaber.

## **Haftungsausschluss**

Alle Angaben erfolgen ohne Gewähr für Vollständigkeit oder Richtigkeit. Es wird keine Haftung übernommen für Schäden durch die Verwendung von Informationen aus diesem Online-Angebot oder durch das Fehlen von Informationen. Dies gilt auch für Inhalte Dritter, die über dieses Angebot zugänglich sind.

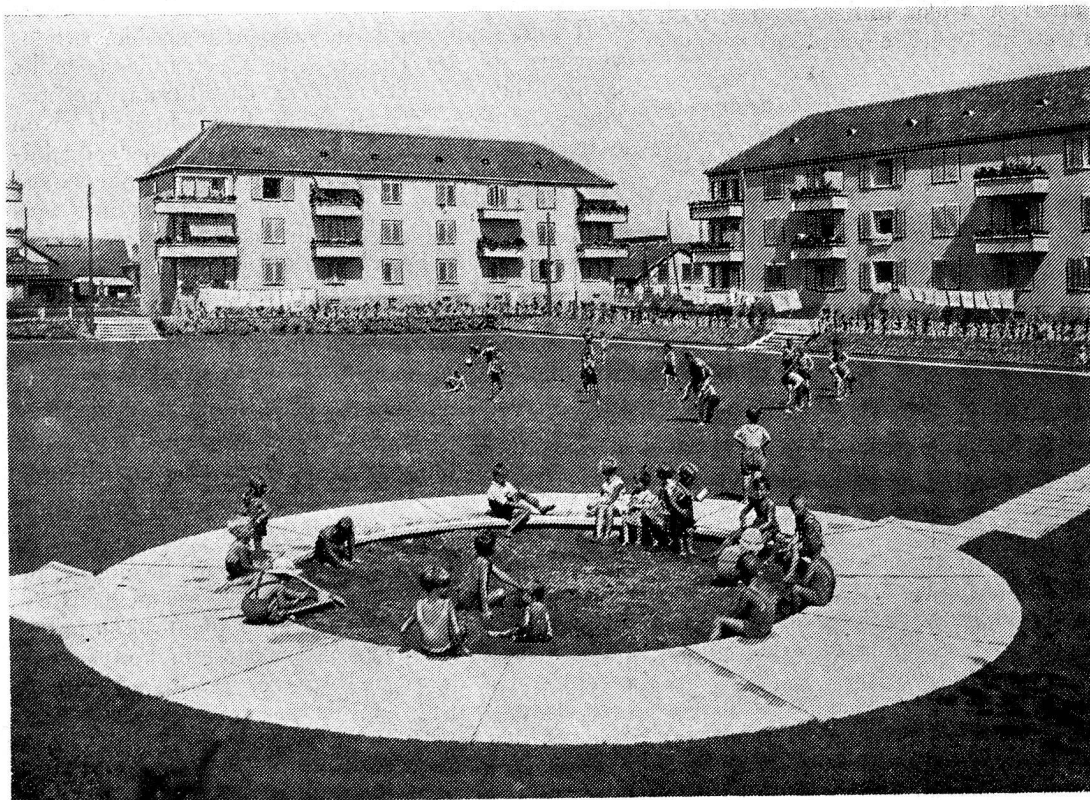
## Les Places de jeux dans les groupes d'habitations coopératives.



Tel est le titre de l'enquête ouverte par notre confrère de la Suisse allemande « Das Wohnen ». C'est à l'obligeance des rédacteurs de cette revue que nous devons de pouvoir donner à nos lecteurs les clichés reproduits ci-contre. La Coopérative d'habitation Limattal, à Zurich, a réservé une place de 3600 m<sup>2</sup> pour les enfants. On peut y trouver une piste circulaire, une escarpolette dont le siège démontable permet d'utiliser des anneaux, enfin une balançoire. Pour les tout petits il y a deux escarpolettes à siège fixe. En été on utilise une « barbotière », installation peu connue chez nous, qui consiste en un bassin de 30 à 50 cm. de profondeur. Signalons encore un jeu de sable circulaire.

De tels aménagements sont trop peu répandus chez nous, en Suisse romande, et méritent qu'on y prête attention.  
Hl.

Jeu du „Pas de géant“.



Jeu de sable circulaire.