

# Le travail de l'ensemblier

Autor(en): **Mozer, Henri**

Objektyp: **Article**

Zeitschrift: **Habitation : revue trimestrielle de la section romande de l'Association Suisse pour l'Habitat**

Band (Jahr): **8 (1935)**

Heft 4

PDF erstellt am: **12.07.2024**

Persistenter Link: <https://doi.org/10.5169/seals-120097>

## **Nutzungsbedingungen**

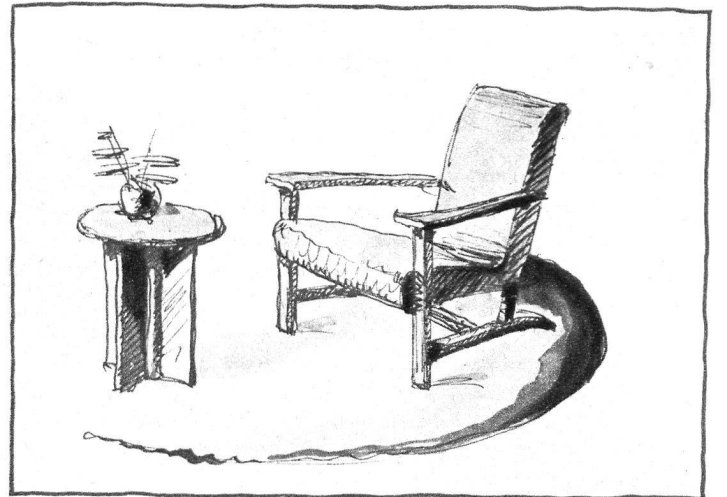
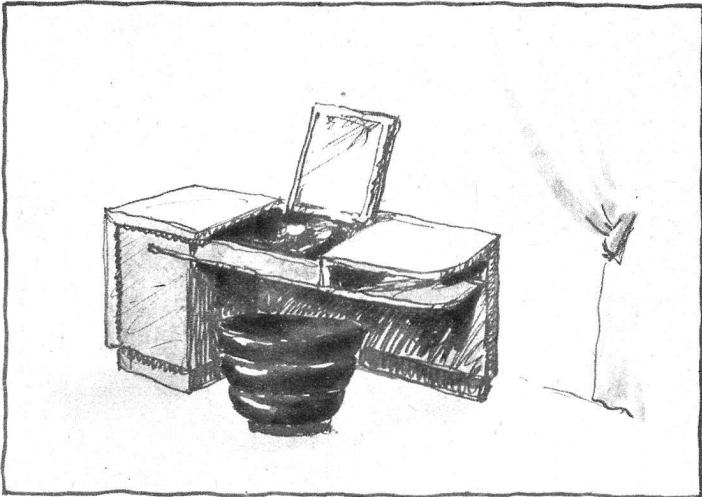
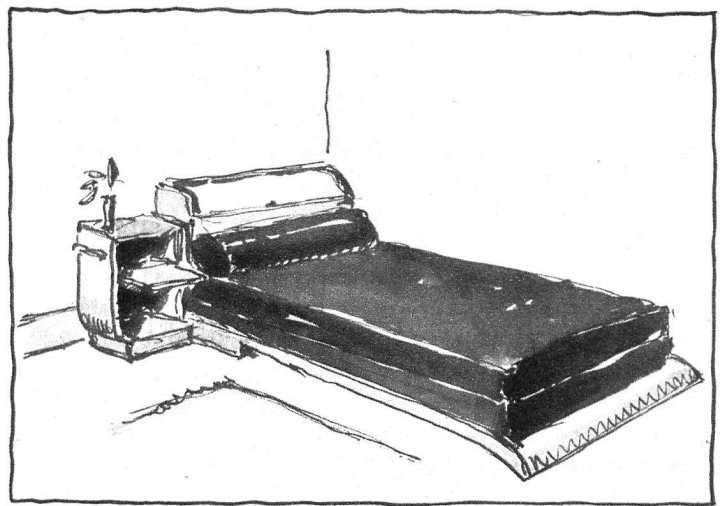
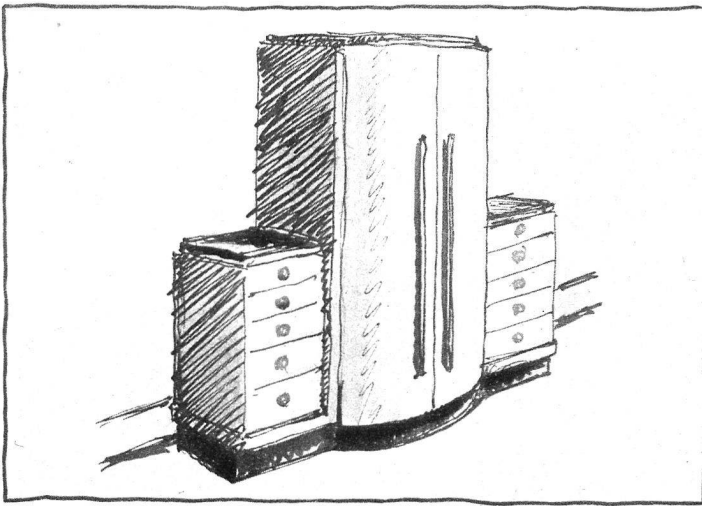
Die ETH-Bibliothek ist Anbieterin der digitalisierten Zeitschriften. Sie besitzt keine Urheberrechte an den Inhalten der Zeitschriften. Die Rechte liegen in der Regel bei den Herausgebern.

Die auf der Plattform e-periodica veröffentlichten Dokumente stehen für nicht-kommerzielle Zwecke in Lehre und Forschung sowie für die private Nutzung frei zur Verfügung. Einzelne Dateien oder Ausdrucke aus diesem Angebot können zusammen mit diesen Nutzungsbedingungen und den korrekten Herkunftsbezeichnungen weitergegeben werden.

Das Veröffentlichen von Bildern in Print- und Online-Publikationen ist nur mit vorheriger Genehmigung der Rechteinhaber erlaubt. Die systematische Speicherung von Teilen des elektronischen Angebots auf anderen Servern bedarf ebenfalls des schriftlichen Einverständnisses der Rechteinhaber.

## **Haftungsausschluss**

Alle Angaben erfolgen ohne Gewähr für Vollständigkeit oder Richtigkeit. Es wird keine Haftung übernommen für Schäden durch die Verwendung von Informationen aus diesem Online-Angebot oder durch das Fehlen von Informationen. Dies gilt auch für Inhalte Dritter, die über dieses Angebot zugänglich sind.



# LE TRAVAIL DE L'ENSEMBLIER

*Les artistes qui aménagent nos intérieurs n'ont pas tous les mêmes idées, mais tous ont des idées intéressantes. Nous donnons ici d'abord la parole à M. H. Mozer, ensemblier, pour exposer ses conceptions et sa méthode de travail. (La Rédaction.)*

Le travail de l'ensemblier consiste à réaliser un « ensemble », un tout homogène dont chaque meuble, tissu, couleur, contribue à rendre une pièce personnelle. Un meuble, une chambre peut et doit avoir un caractère. Dans l'une, l'ensemblier recherchera une atmosphère de travail ou de repos, dans l'autre ce sera la fraîcheur ou la jeunesse. Le décorateur ne doit pas banaliser ou rationaliser à l'excès les meubles ou éléments décoratifs composant une chambre mais, au contraire, réaliser toute la fantaisie se dégageant de la personnalité du client et de ses goûts, dans l'espace donné et pour la destination imposée. La chambre d'un jeune homme sera d'un caractère studieux et sportif, aux couleurs nettes et franches. Celle des parents sera plus confortable, d'une atmosphère plus sensible, de couleurs plus chaudes. Le meuble contribuera en grande partie à créer cette atmosphère variable selon chaque pièce, par sa forme (proportions), par les matériaux employés, etc.

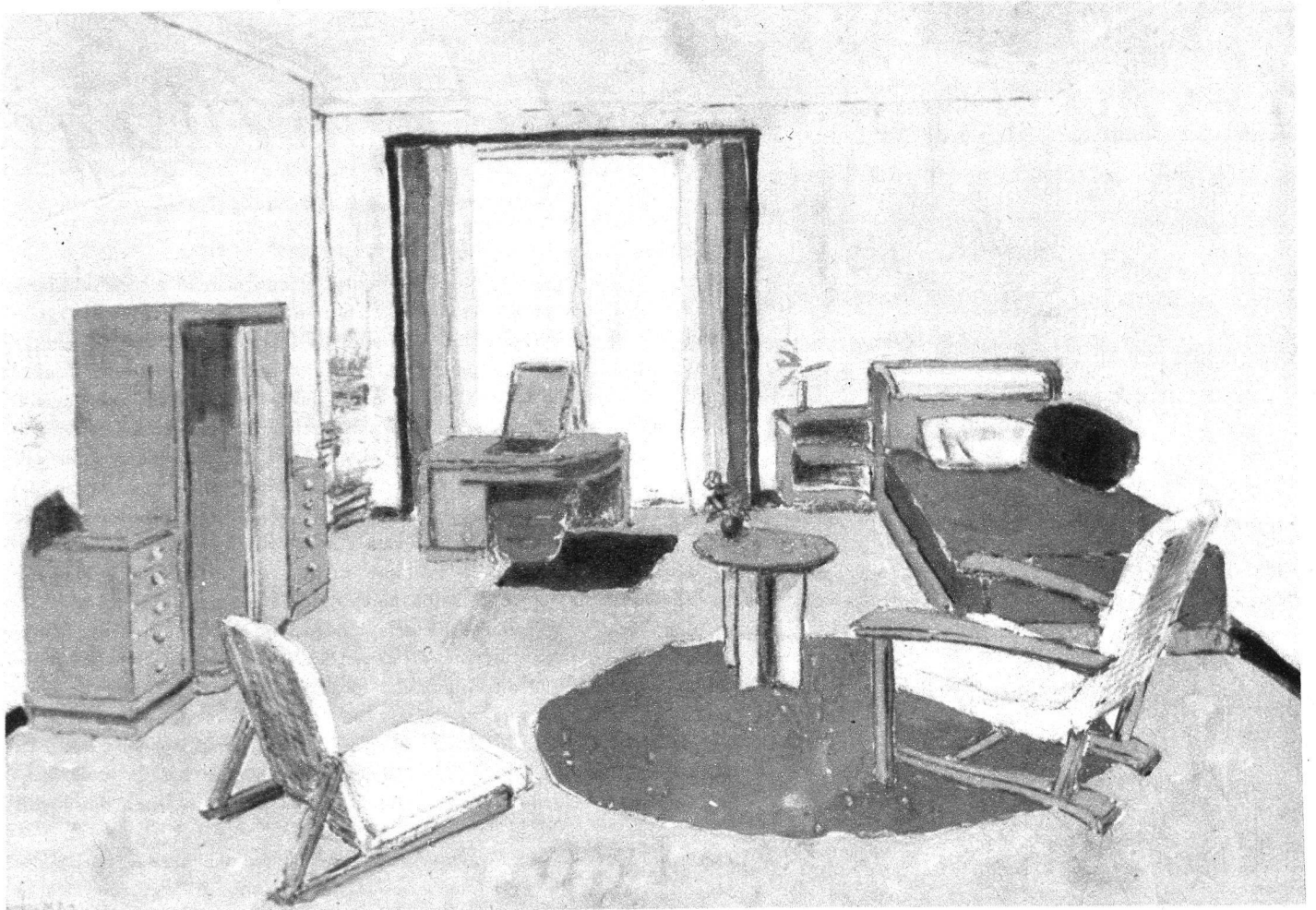
Vous avez sous les yeux les premières esquisses, les recherches de formes pour la réalisation d'une chambre simple pour une dame vivant seule : bois clair et gai, peu de couleurs, murs ivoire, les tissus des sièges bleu foncé et bleu clair, les deux tapis ronds sont l'un rose foncé et l'autre violine, rideaux de tons dégradés de trois bleu pervenche. Voici l'armoire-commode de forme pratique et nouvelle, le petit bureau dont le dessus se relève pour découvrir la glace et le tiroir de toilette, il sert donc également de coiffeuse.

La chambre à coucher donne plutôt l'impression d'un salon (living-room) grâce au divan qui remplace le lit et qui offre dans la journée et le soir un agréable coin intime, surtout avec le meuble à glissière et l'éclairage qui le complètent.

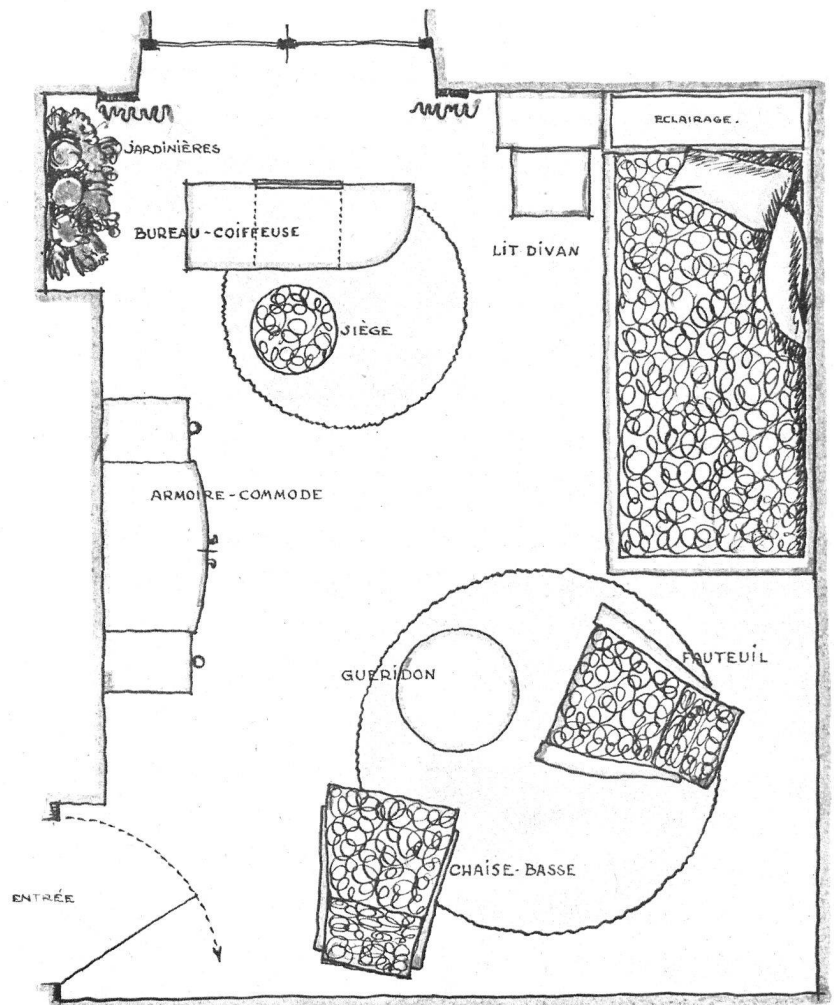
L'ensemblier aura donc réalisé là un tout répondant aux conditions imposées, le cadre sera homogène et personnel.

L'ennui naquit un jour de l'uniformité. Le pire est de rencontrer l'uniformité et la monotonie dans son home, car, dans ce domaine de l'art, on doit mettre le meilleur de soi-même, toute sa joie.

Henri MOZER, ensemblier.



Reproduction du croquis d'ensemble pour l'étude des couleurs.



Disposition du mobilier en plan ; échelle environ 1 : 40.