

Paul Lavenex, architecte FAS

Autor(en): **[s.n.]**

Objektyp: **Article**

Zeitschrift: **Habitation : revue trimestrielle de la section romande de l'Association Suisse pour l'Habitat**

Band (Jahr): **10 (1937)**

Heft 4

PDF erstellt am: **14.09.2024**

Persistenter Link: <https://doi.org/10.5169/seals-120522>

Nutzungsbedingungen

Die ETH-Bibliothek ist Anbieterin der digitalisierten Zeitschriften. Sie besitzt keine Urheberrechte an den Inhalten der Zeitschriften. Die Rechte liegen in der Regel bei den Herausgebern.

Die auf der Plattform e-periodica veröffentlichten Dokumente stehen für nicht-kommerzielle Zwecke in Lehre und Forschung sowie für die private Nutzung frei zur Verfügung. Einzelne Dateien oder Ausdrucke aus diesem Angebot können zusammen mit diesen Nutzungsbedingungen und den korrekten Herkunftsbezeichnungen weitergegeben werden.

Das Veröffentlichen von Bildern in Print- und Online-Publikationen ist nur mit vorheriger Genehmigung der Rechteinhaber erlaubt. Die systematische Speicherung von Teilen des elektronischen Angebots auf anderen Servern bedarf ebenfalls des schriftlichen Einverständnisses der Rechteinhaber.

Haftungsausschluss

Alle Angaben erfolgen ohne Gewähr für Vollständigkeit oder Richtigkeit. Es wird keine Haftung übernommen für Schäden durch die Verwendung von Informationen aus diesem Online-Angebot oder durch das Fehlen von Informationen. Dies gilt auch für Inhalte Dritter, die über dieses Angebot zugänglich sind.

Paul Lavenex, architecte FAS

La Section romande de la Fédération des architectes suisses (F. A. S.) a invité M. Paul Lavenex à faire partie de son groupement. Ce dernier réunit des architectes établis depuis plusieurs années et remarquables par leurs qualités artistiques et leur probité professionnelle.

Paul Lavenex est un autodidacte ; mais, s'il n'a pas eu la chance de pouvoir suivre les cours de notre haute école fédérale, il a prouvé que les quelque dix années qu'il a passées dans l'atelier de M. Laverrière, architecte, ont laissé une trace profonde dans sa formation artistique. Il est vrai qu'il ne suffit pas d'un bon maître pour faire un bon élève, car cette dernière qualité suppose des aptitudes particulières et... du talent.

Paul Lavenex possède l'un et l'autre ; nous en trouvons la preuve dans les intéressantes réalisations de cet architecte et ses succès dans plusieurs concours :

- Temple de Renens, premier prix et exécution ;
- Aménagement du quartier de la Cité, à Lausanne, troisième prix ;
- Aménagement de la propriété du Château de Beaulieu, à Lausanne, chargé de l'étude définitive par la Direction des travaux ;
- Temple de Method-Suscévaz, premier prix et exécution.

Nous reproduisons ci-contre trois œuvres très différentes par leur fonction — un temple, une villa, une cabane — qui, cependant, montrent toutes une parenté d'esprit indéniable : des formes générales très soigneusement étudiées pour l'ambiance du site, une recherche probe et consciencieuse du « bien fini », avec une tendance à la simplification des volumes et à la sobriété du détail qui se développera certainement encore par la suite.

M. P. Lavenex a une belle carrière devant lui — il a trente-six ans — et nous espérons bien avoir l'occasion de montrer encore à nos lecteurs, au cours de ces prochaines années, d'autres réalisations intéressantes de cet artiste foncièrement romand.

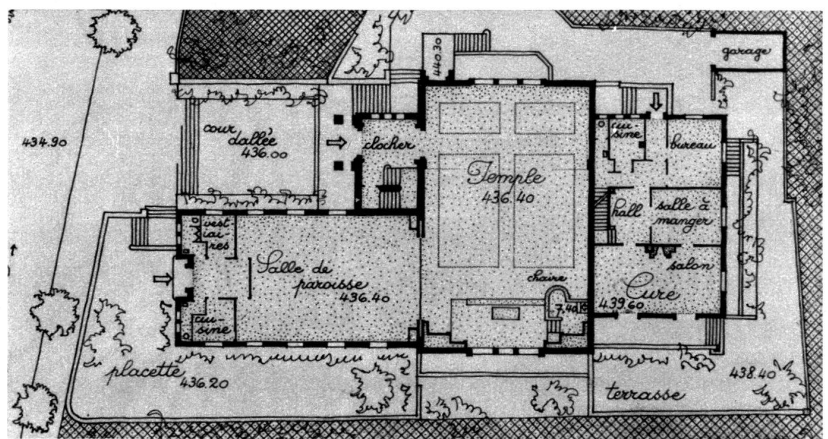
Temple de Renens : Chaire en roche polie du Jura et table de communion en marbre de St-Triphon



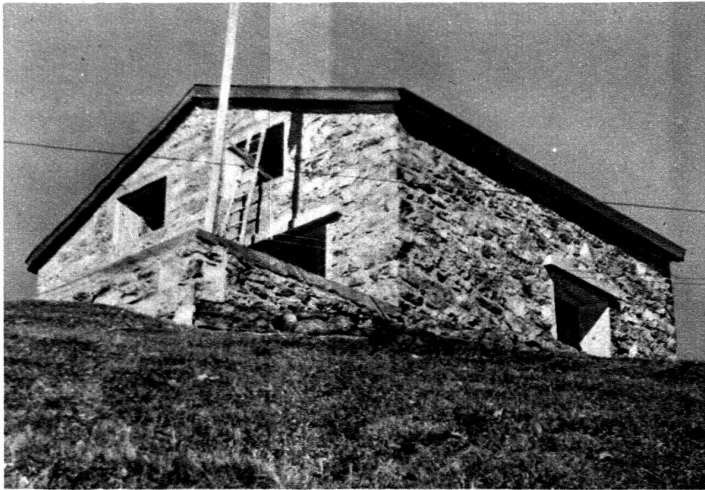
P. Lavenex, architecte FAS



Temple de Renens : Entrée du Temple par le clocher et salle de paroisse



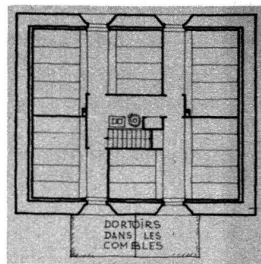
Plan de l'église, échelle 1:500



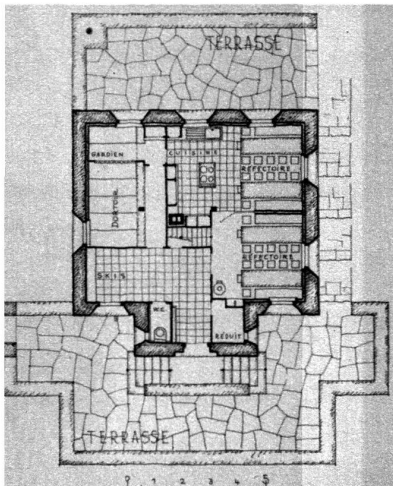
Cabane R. Barraud, à Anzeindaz
Massif des Diablerets
Paul Lavenex, architecte FAS, Lausanne

Vue de la cabane pendant la construction

En haut : Plan de l'étage



En bas : Plan du rez-de-chaussée



Plans à l'échelle 1 : 250

Villa au Petit-Bochat sur Lutry



A gauche : Façade postérieure et le lac

A droite : Plan 1 : 300 et détail de façade



Façade sur le lac

Détail de la façade regardant le lac

