

Maisons collectives à Bâle

Autor(en): **[s.n.]**

Objektyp: **Article**

Zeitschrift: **Habitation : revue trimestrielle de la section romande de l'Association Suisse pour l'Habitat**

Band (Jahr): **10 (1937)**

Heft 10

PDF erstellt am: **10.08.2024**

Persistenter Link: <https://doi.org/10.5169/seals-120537>

Nutzungsbedingungen

Die ETH-Bibliothek ist Anbieterin der digitalisierten Zeitschriften. Sie besitzt keine Urheberrechte an den Inhalten der Zeitschriften. Die Rechte liegen in der Regel bei den Herausgebern.

Die auf der Plattform e-periodica veröffentlichten Dokumente stehen für nicht-kommerzielle Zwecke in Lehre und Forschung sowie für die private Nutzung frei zur Verfügung. Einzelne Dateien oder Ausdrucke aus diesem Angebot können zusammen mit diesen Nutzungsbedingungen und den korrekten Herkunftsbezeichnungen weitergegeben werden.

Das Veröffentlichen von Bildern in Print- und Online-Publikationen ist nur mit vorheriger Genehmigung der Rechteinhaber erlaubt. Die systematische Speicherung von Teilen des elektronischen Angebots auf anderen Servern bedarf ebenfalls des schriftlichen Einverständnisses der Rechteinhaber.

Haftungsausschluss

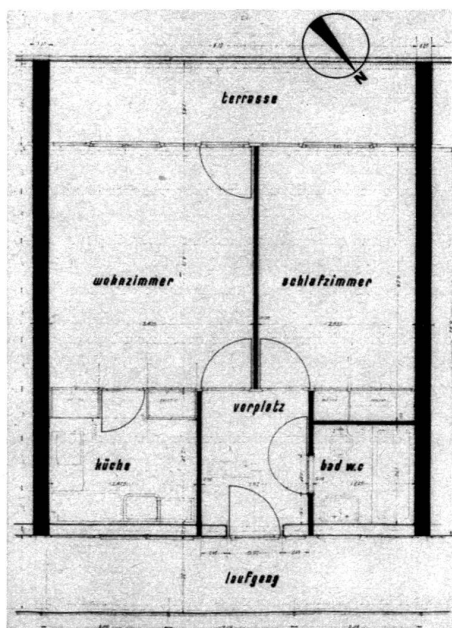
Alle Angaben erfolgen ohne Gewähr für Vollständigkeit oder Richtigkeit. Es wird keine Haftung übernommen für Schäden durch die Verwendung von Informationen aus diesem Online-Angebot oder durch das Fehlen von Informationen. Dies gilt auch für Inhalte Dritter, die über dieses Angebot zugänglich sind.



Maison collective à Neuweg-Bâle.
Façade côté balcon (voir face galeries d'accès sur page de couverture).

Mumenthaler et Meier, architectes F. A. S., Bâle.
(Photo Spreng.)

Plan d'un logement de 3 pièces :
Salle commune 3 m. 40 × 4 m. 13.
Chambre à coucher 2 m. 63 × 4 m. 13 plus armoires.
Cuisine 2 m. 46 × 1 m. 75 plus armoires.
Bains et W.-C. 1 m. 70 × 1 m. 70.
Entrée 1 m. 82 × 2 m. 27.
Galerie au nord et balcon au sud.



MAISONS COLLECTIVES A BALE

De toutes les villes suisses c'est, sans conteste, Bâle qui tient le record dans l'organisation des Sociétés coopératives d'habitation ayant caractère d'utilité publique. Ces associations se sont fédérées pour réunir les moyens nécessaires à l'institution d'un secrétariat permanent qui n'a pas tardé à prendre une place prépondérante dans toutes les questions relatives à l'habitation. Bâle possède actuellement un remarquable formulaire de bail-type, admis par tous les intéressés, et dont l'initiative revient au Secrétariat des coopératives. Bâle est aussi la ville de la maison familiale, aussi certains types de maisons collectives sont-ils fortement influencés par le souci de créer le maximum d'indépendance aux appartements réunis sous un même toit. La maison collective à galerie répond, dans une grande mesure, à cette nécessité et nous sommes heureux de mettre sous les yeux de nos lecteurs un exemple particulièrement soigné et réussi de ce type de logement.

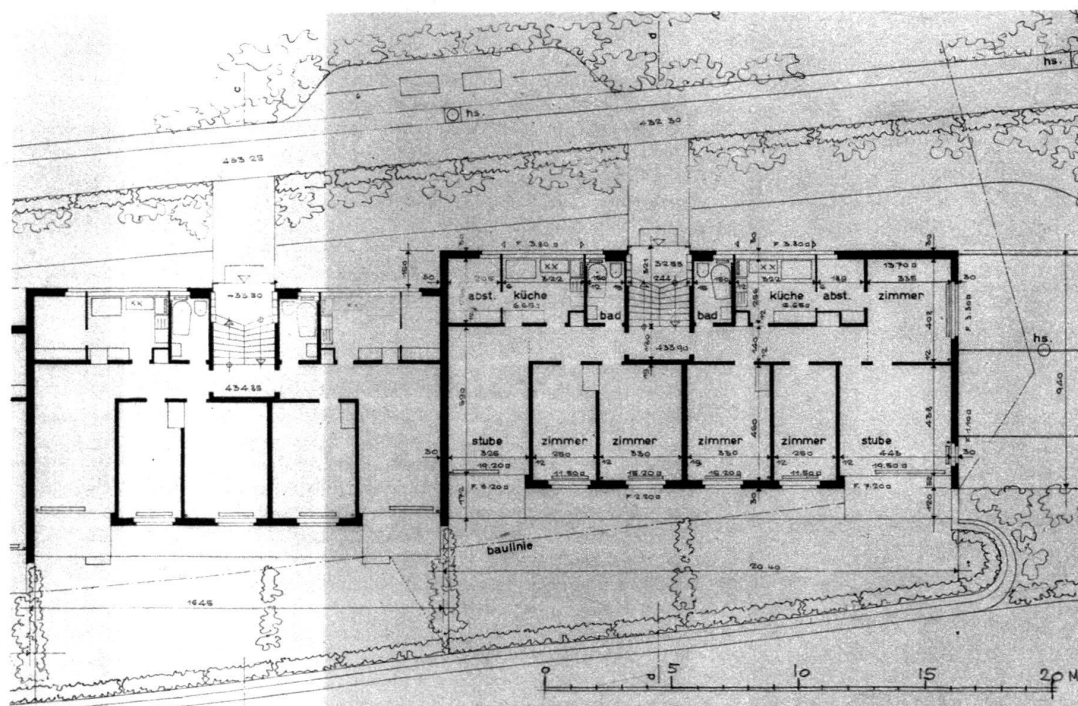
La maison à galerie permet, mieux que n'importe quelle autre forme de construction, de créer de très petits logements dans des conditions d'économie et d'hygiène les plus favorables.

L'étude approfondie de tous les détails, le souci d'une construction rationnelle et, enfin, l'élégance et la netteté des lignes générales sont les caractéristiques de ce bâtiment qui est l'œuvre des architectes Mumenthaler et Meier, à Bâle. Le bâtiment contient vingt-quatre logements de trois pièces et six logements de quatre pièces.



Groupe supérieur sur la Nordstrasse.

(Photo Finsler.)



Plan d'étage.
170

Kellermüller et Hofmann, arch. F. A. S., Zurich et Winterthur.