

Immeuble : rue des Charmilles, 4, Genève ; rue du Mont-de-Sion, 3, Genève

Autor(en): [s.n.]

Objektyp: **Article**

Zeitschrift: **Habitation : revue trimestrielle de la section romande de l'Association Suisse pour l'Habitat**

Band (Jahr): **10 (1937)**

Heft 7

PDF erstellt am: **14.09.2024**

Persistenter Link: <https://doi.org/10.5169/seals-120532>

Nutzungsbedingungen

Die ETH-Bibliothek ist Anbieterin der digitalisierten Zeitschriften. Sie besitzt keine Urheberrechte an den Inhalten der Zeitschriften. Die Rechte liegen in der Regel bei den Herausgebern.

Die auf der Plattform e-periodica veröffentlichten Dokumente stehen für nicht-kommerzielle Zwecke in Lehre und Forschung sowie für die private Nutzung frei zur Verfügung. Einzelne Dateien oder Ausdrucke aus diesem Angebot können zusammen mit diesen Nutzungsbedingungen und den korrekten Herkunftsbezeichnungen weitergegeben werden.

Das Veröffentlichen von Bildern in Print- und Online-Publikationen ist nur mit vorheriger Genehmigung der Rechteinhaber erlaubt. Die systematische Speicherung von Teilen des elektronischen Angebots auf anderen Servern bedarf ebenfalls des schriftlichen Einverständnisses der Rechteinhaber.

Haftungsausschluss

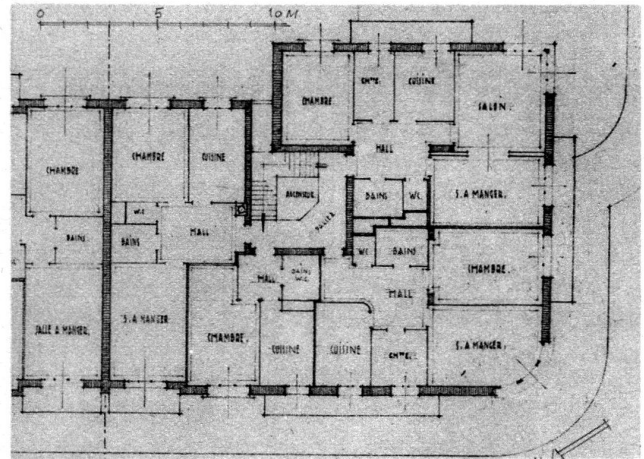
Alle Angaben erfolgen ohne Gewähr für Vollständigkeit oder Richtigkeit. Es wird keine Haftung übernommen für Schäden durch die Verwendung von Informationen aus diesem Online-Angebot oder durch das Fehlen von Informationen. Dies gilt auch für Inhalte Dritter, die über dieses Angebot zugänglich sind.

Communiqués et renseignements techniques et commerciaux



Immeuble rue des Charmilles, 4, Genève

Architecture et direction des travaux : Albert Nobile
Maçonnerie et béton armé : J. Rubin S. A.



Plan des étages

Echelle 1 : 300

Cet immeuble de 31 appartements et 3 arcades fait partie d'un ensemble groupé autour d'un square ouvert. Il a été terminé en 1937

Immeuble rue du Mont-de-Sion, 3, Genève



Ce bâtiment, terminé en 1935, est situé dans le quartier des Tranchées édifié sur l'emplacement des anciennes fortifications démolies après 1850

Plan des étages

Echelle 1 : 300

