

Zeitschrift: Habitation : revue trimestrielle de la section romande de l'Association Suisse pour l'Habitat

Band: 13 (1940)

Heft: 2

Wettbewerbe: Concours

Nutzungsbedingungen

Die ETH-Bibliothek ist die Anbieterin der digitalisierten Zeitschriften. Sie besitzt keine Urheberrechte an den Zeitschriften und ist nicht verantwortlich für deren Inhalte. Die Rechte liegen in der Regel bei den Herausgebern beziehungsweise den externen Rechteinhabern. [Siehe Rechtliche Hinweise.](#)

Conditions d'utilisation

L'ETH Library est le fournisseur des revues numérisées. Elle ne détient aucun droit d'auteur sur les revues et n'est pas responsable de leur contenu. En règle générale, les droits sont détenus par les éditeurs ou les détenteurs de droits externes. [Voir Informations légales.](#)

Terms of use

The ETH Library is the provider of the digitised journals. It does not own any copyrights to the journals and is not responsible for their content. The rights usually lie with the publishers or the external rights holders. [See Legal notice.](#)

Download PDF: 17.11.2024

ETH-Bibliothek Zürich, E-Periodica, <https://www.e-periodica.ch>

Architectes et Entrepreneurs

utilisez pour vos constructions la

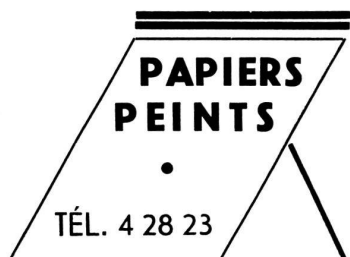
brique "IDÉALITE"

chaude, légère, incombustible et imputrescible



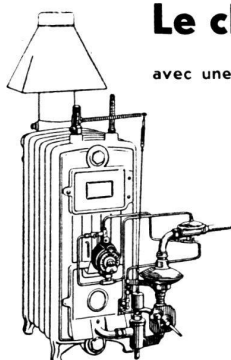
SCIERIE DE COURT S. A.

Alpes, 93 BIENNE Téléph. 29 23



9
BOULEVARD
GEORGES-FAVON
GENÈVE

MAISON FORNASARI-ESQUIVILLON



Le chauffage central

avec une chaudière "Chappée"

transformable au **GAZ**

est actuellement

le chauffage idéal

pour appartements et villas

CHAPPÉE

16, r. du Prieuré, Genève

Renseignements chez les principaux installateurs et au Service du gaz

Maison Fred. Renaud

GYPSERIE - PEINTURE

Décoration - Réparations locatives
Spécialiste des revêtements décorés
pour halls, escaliers, etc.

Chantiers et Bureaux :

RUE DE L'ÉCOLE, 13 - GENÈVE
Chèques post. 14796 - Tél. 241 93 - 220 26

Concours

La Municipalité de Bex ouvre un concours d'idées entre architectes vaudois, quelle que soit leur résidence, et architectes suisses domiciliés dans le canton de Vaud depuis au moins un an, pour l'élaboration des plans d'un nouveau collège.

Les intéressés peuvent se procurer les documents nécessaires, contre dépôt de 5 fr., au Greffe municipal de Bex. Cette somme sera remboursée aux concurrents qui présenteront un projet complet dans le délai fixé.

Bex, le 20 février 1940.

Municipalité de Bex.

Des plus beaux châteaux, ma demeure je préfère,
Mais contre tous les accidents, ces vilains maux,
Une revue-assurance, au plus tôt,
Dans ma boîte aux lettres est nécessaire !

EN FAMILLE

la meilleure des revues avec assurance.
Avenue de Beaulieu, 13, Lausanne

A. RIGHINI

GYPSERIE - PEINTURE

Maison suisse 9, Rue de la Dôle LAUSANNE

TOUTES RÉPARATIONS, INSTALLATIONS DE

robinetterie, appareils de chasse, etc.

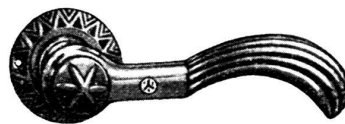
PAR L'ÉTABLISSEMENT SPÉCIALISÉ

L. GOLAZ-PILET

Concessionnaire officiel de la ville de Lausanne

LAUSANNE

PRÉ-DU-MARCHÉ, 42-44 - TÉLÉPHONE 3 12 48



FERREMENTS DE BATIMENTS

Articles pour décoration intérieure

E. STAMPFLI-WYSSBROD

LAUSANNE - RUE DE L'ALE, 8