

# La maison de commune d'Epesses

Autor(en): **[s.n.]**

Objektyp: **Article**

Zeitschrift: **Habitation : revue trimestrielle de la section romande de l'Association Suisse pour l'Habitat**

Band (Jahr): **13 (1940)**

Heft 10

PDF erstellt am: **11.09.2024**

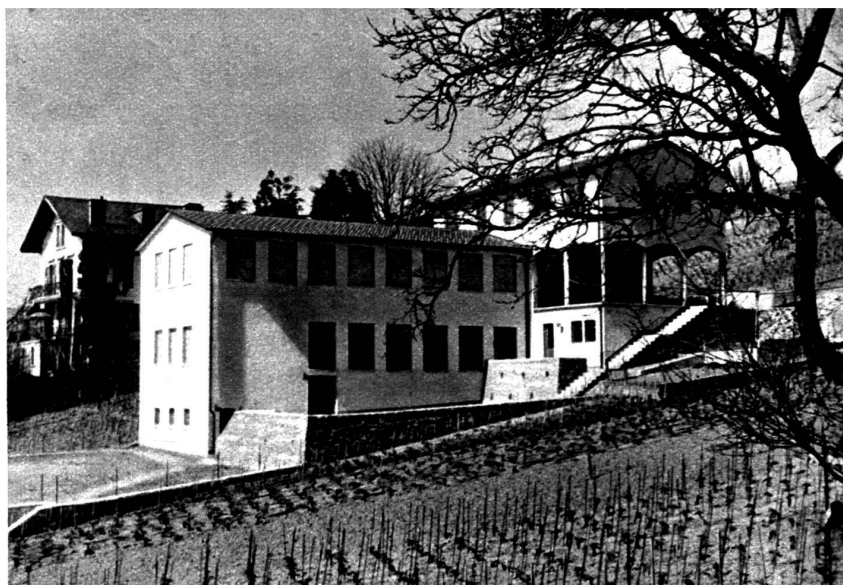
Persistenter Link: <https://doi.org/10.5169/seals-121274>

## **Nutzungsbedingungen**

Die ETH-Bibliothek ist Anbieterin der digitalisierten Zeitschriften. Sie besitzt keine Urheberrechte an den Inhalten der Zeitschriften. Die Rechte liegen in der Regel bei den Herausgebern. Die auf der Plattform e-periodica veröffentlichten Dokumente stehen für nicht-kommerzielle Zwecke in Lehre und Forschung sowie für die private Nutzung frei zur Verfügung. Einzelne Dateien oder Ausdrucke aus diesem Angebot können zusammen mit diesen Nutzungsbedingungen und den korrekten Herkunftsbezeichnungen weitergegeben werden. Das Veröffentlichen von Bildern in Print- und Online-Publikationen ist nur mit vorheriger Genehmigung der Rechteinhaber erlaubt. Die systematische Speicherung von Teilen des elektronischen Angebots auf anderen Servern bedarf ebenfalls des schriftlichen Einverständnisses der Rechteinhaber.

## **Haftungsausschluss**

Alle Angaben erfolgen ohne Gewähr für Vollständigkeit oder Richtigkeit. Es wird keine Haftung übernommen für Schäden durch die Verwendung von Informationen aus diesem Online-Angebot oder durch das Fehlen von Informationen. Dies gilt auch für Inhalte Dritter, die über dieses Angebot zugänglich sind.



## La Maison de Commune d'Epesses

Ce bâtiment, œuvre des architectes Perrelet et Stalé, abrite trois classes, une salle communale et deux appartements. Salle et classes sont groupées dans un corps de bâtiment orienté nord-sud, tandis que les appartements et les dépendances se trouvent dans un deuxième corps, en bordure de la route et faisant angle droit avec le premier. L'ingéniosité de la solution adoptée réside dans le porche en bordure de la route qui, quel que soit l'usage qu'on fera des terrains plus à l'est, ménagera toujours une claire échappée sur le lac.

La réalisation plastique de cette claire conception est nette et sans artifice.

