

# Petite contribution à l'amélioration des jardins ouvriers

Autor(en): **Bottinelli, H. / Grossen, M. / Schmittler, P.**

Objektyp: **Article**

Zeitschrift: **Habitation : revue trimestrielle de la section romande de l'Association Suisse pour l'Habitat**

Band (Jahr): **15 (1942)**

Heft 6-7

PDF erstellt am: **08.08.2024**

Persistenter Link: <https://doi.org/10.5169/seals-121814>

## **Nutzungsbedingungen**

Die ETH-Bibliothek ist Anbieterin der digitalisierten Zeitschriften. Sie besitzt keine Urheberrechte an den Inhalten der Zeitschriften. Die Rechte liegen in der Regel bei den Herausgebern.

Die auf der Plattform e-periodica veröffentlichten Dokumente stehen für nicht-kommerzielle Zwecke in Lehre und Forschung sowie für die private Nutzung frei zur Verfügung. Einzelne Dateien oder Ausdrucke aus diesem Angebot können zusammen mit diesen Nutzungsbedingungen und den korrekten Herkunftsbezeichnungen weitergegeben werden.

Das Veröffentlichen von Bildern in Print- und Online-Publikationen ist nur mit vorheriger Genehmigung der Rechteinhaber erlaubt. Die systematische Speicherung von Teilen des elektronischen Angebots auf anderen Servern bedarf ebenfalls des schriftlichen Einverständnisses der Rechteinhaber.

## **Haftungsausschluss**

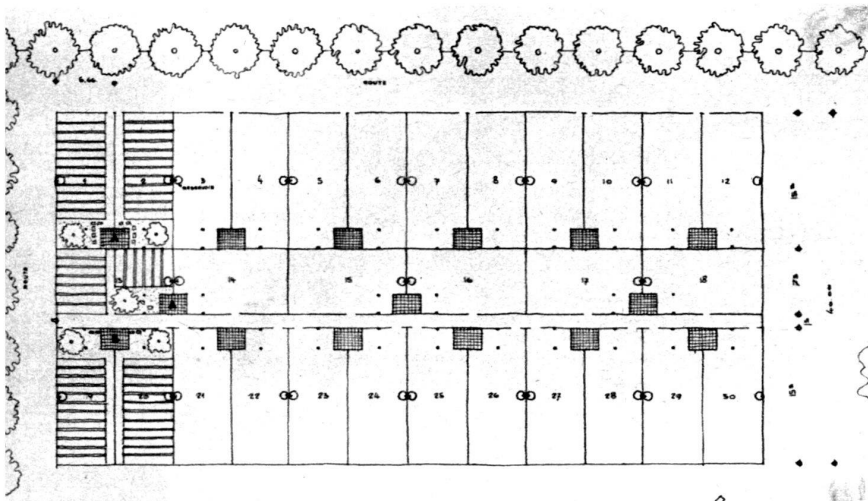
Alle Angaben erfolgen ohne Gewähr für Vollständigkeit oder Richtigkeit. Es wird keine Haftung übernommen für Schäden durch die Verwendung von Informationen aus diesem Online-Angebot oder durch das Fehlen von Informationen. Dies gilt auch für Inhalte Dritter, die über dieses Angebot zugänglich sind.

# Petite contribution à l'amélioration des

# JARDINS OUVRIERS

Nous présentons ici quelques études faites aux Cours professionnels de Lausanne, par des apprentis dessinateurs en bâtiment. Le programme qui leur était proposé prévoyait le lotissement d'un terrain maraîcher en réduisant les dévestitures au strict minimum et en groupant judicieusement les baraques destinées à entreposer l'outillage. Ces baraques devaient être étudiées pour permettre également d'y installer un coin de repos abrité.

Nous ne nous faisons pas de grandes illusions, mais si ces modestes études pouvaient contribuer, un jour ou l'autre, à remédier à l'effrayant désordre que provoquent, à l'entrée des grandes villes, ces colonies de baraques lépreuses en caisses de macaronis et en tôles rouillées, nous en serions bien heureux.

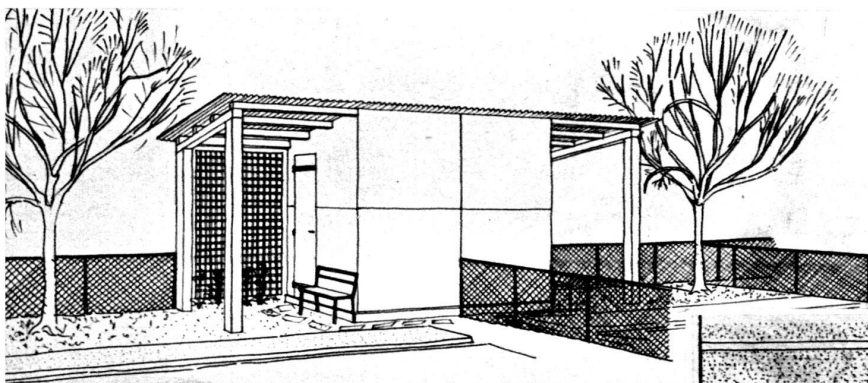


Plan du terrain.

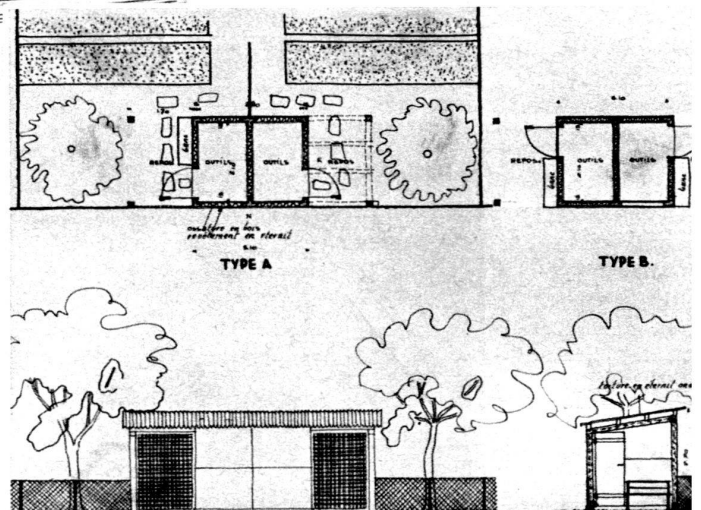
Ech. 1 : 800.

Ce premier plan, très condensé, groupe les baraques deux à deux, par files. Les petites constructions, extrêmement simples, seraient certainement d'un heureux effet. Chaque locataire est bien chez soi.

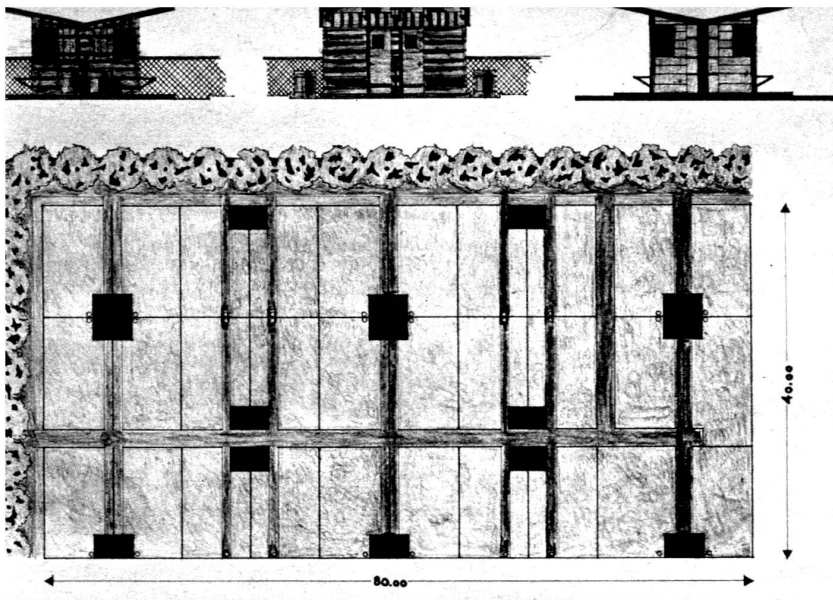
Auteur : H. Bottinelli.



Une double baraque.



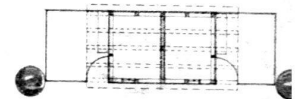
Détail d'une baraque.  
Ech. 1 : 200.



Plan du terrain (éch. 1 : 800) et élévations des baraques (éch. 1 : 200).

Les baraques sont ici groupées en quinconce, ménageant entre elles de larges espaces de culture. Etant jumelées, leur construction présenterait certains avantages mais les locataires sont moins isolés.

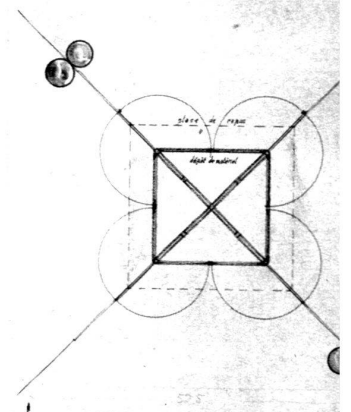
Auteur : M. Grossen.



Détail de deux baraques. (Ech. 1 : 200).

Les deux projets de baraques ci-contre sont d'un assez heureux effet, particulièrement le second où quatre baraques sont groupées en angle. L'ouverture des portes a pour résultat la création d'un large coin de repos où chacun, à l'abri des portes, est nettement séparé du voisin.

Auteur : P. Schmittler.



Enfin, ce plan mérite d'être mentionné pour sa conception ordonnée qui ferait certes un bien grand contraste avec le chaos habituel des lotissements maraichers.

Auteur : Ph. Ischi.

