

Zeitschrift: Habitation : revue trimestrielle de la section romande de l'Association Suisse pour l'Habitat
Herausgeber: Société de communication de l'habitat social
Band: 15 (1942)
Heft: 1

Buchbesprechung: Bibliographie

Nutzungsbedingungen

Die ETH-Bibliothek ist die Anbieterin der digitalisierten Zeitschriften. Sie besitzt keine Urheberrechte an den Zeitschriften und ist nicht verantwortlich für deren Inhalte. Die Rechte liegen in der Regel bei den Herausgebern beziehungsweise den externen Rechteinhabern. [Siehe Rechtliche Hinweise.](#)

Conditions d'utilisation

L'ETH Library est le fournisseur des revues numérisées. Elle ne détient aucun droit d'auteur sur les revues et n'est pas responsable de leur contenu. En règle générale, les droits sont détenus par les éditeurs ou les détenteurs de droits externes. [Voir Informations légales.](#)

Terms of use

The ETH Library is the provider of the digitised journals. It does not own any copyrights to the journals and is not responsible for their content. The rights usually lie with the publishers or the external rights holders. [See Legal notice.](#)

Download PDF: 25.12.2024

ETH-Bibliothek Zürich, E-Periodica, <https://www.e-periodica.ch>

S. T. S. SERVICE TECHNIQUE SUISSE DE PLACEMENT
ZURICH, TIEFENHÖFE, 11 - TÉL. 3 54 26

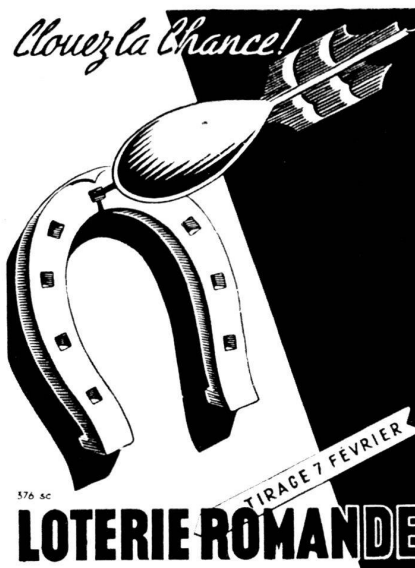
Liste des emplois vacants

- 1374 **Technicien en bâtiment** capable et expérimenté, ayant de la pratique de bureau et de chantier, cherché pour l'élaboration de plans de détail et d'exécution, de devis, ainsi que pour la conduite des travaux. Age : de 35 à 40 ans. Entrée à convenir. Place stable pour candidat ayant les qualités requises. Bureau d'architecte de la Suisse centrale.
- 1388 Jeune **technicien en bâtiment** diplômé, indépendant au travail, surtout pour travail de bureau (projets, devis, plans d'exécution, etc.). Entrée au plus tôt. Engagement de plus longue durée en cas de convenance. Bureau d'architecte de Suisse centrale.
- 1390 **Technicien en bâtiment** diplômé, capable et de confiance, à même de remplacer le propriétaire du bureau pendant son absence au service militaire. Surtout travail de bureau, avec conduite de travaux d'ordre facile. Entrée en service début 1942. Engagement de plus longue durée pour candidat répondant à l'attente. Bureau d'architecte du canton de Fribourg.
- 1392 Jeune **architecte** ou **technicien en bâtiment** ayant de la pratique, très habile dessinateur pour l'élaboration de plans. Engagement provisoire. Entrée au plus tôt. Bureau d'architecte de Zurich.
- 1394 **Architecte** ou **technicien en bâtiment** ayant de bonnes connaissances techniques, des aptitudes commerciales et de la pratique dans la conclusion des affaires, demandé surtout pour le service extérieur. Langues : allemande et française. Age : de 25 à 30 ans. Entrée à convenir. Fabrique de chalets de Suisse romande.
- 1400 Jeune **dessinateur en bâtiment** ayant quelque pratique, pour travail de bureau. Engagement de plus longue durée pour candidat ayant les qualités requises. Entrée au plus tôt. Bureau d'architecte de Suisse centrale.
- 1402 **Technicien en bâtiment** capable et expérimenté, de préférence candidat ayant de la pratique d'entreprise, pour les décomptes d'un assez grand bâtiment industriel et de plusieurs petites constructions. Entrée immédiate. Engagement d'environ un à deux mois. Entreprise de construction du canton de Zurich.
- 1426 **Conducteur de travaux** bien recommandé, ayant une longue pratique dans le bâtiment. Bonnes connaissances de l'italien indispensables. Entrée début 1942. Bureau d'architecte au Tessin.
- 1446 **Technicien** en qualité de conducteur de travaux, disposant d'expériences en surveillance de travaux en béton armé du bâtiment. Entrée immédiate. Bureau d'ingénieur du nord-ouest de la Suisse.
- 1458 **Architecte** ou **technicien en bâtiment**, sûr et indépendant, versé dans tous les travaux de dessin et dans l'établissement des devis. Entrée début 1942. Bureau d'architecte du nord-ouest de la Suisse.
- 1474 **Technicien en bâtiment-conducteur de travaux**, capable, justifiant d'une assez longue pratique d'entreprise et si possible d'expériences en construction de nouveaux bâtiments industriels, ainsi que dans la transformation de bâtiments industriels. Entrée au plus tôt. Engagement d'une assez longue durée, en cas de convenance. Entreprise de construction de Suisse centrale.
- 1476 **Technicien en bâtiment** qualifié, pour plans d'exécution. Candidat habitué à un travail consciencieux et exact. Age : de 20 à 30 ans. Entrée immédiate. Engagement d'une durée d'environ six mois. Zurich.
- 8 **Technicien** ou **dessinateur en bâtiment**, de préférence candidat ayant des expériences en concours, demandé pour entrée immédiate, pour important concours. Il ne sera tenu compte que d'un dessinateur très qualifié. Bureau d'architecte de Suisse romande.

Sont pourvus les numéros : de 1940 : 898 ; de 1941 : 76, 204, 308, 310, 312, 336, 342, 348, 498, 552, 750, 996, 1098, 1294, 1298, 1312.

Bibliographie

Le dernier numero de l'année 1941 de « Kugler-Revue » nous apporte des études variées, illustrées avec goût. C'est ainsi qu'on prendra le plus vif intérêt aux relations sur les travaux entrepris dans les hôpitaux de Lausanne et de Lugano, ainsi qu'aux études sur la corrosion externe des tuyauteries et sur les tuyaux de fonte de Choindez. L'attrayante rubrique des « constructions nouvelles » est suivie d'un article sur le monument de Souvarov, au Saint-Gothard, et sur une réunion d'architectes à La Sarraz. Vient ensuite la revue de presse, avec des aperçus sur la question du clapet, sur le sanatorium de Montana, sur les idées de Le Corbusier, sur les nouveaux hôtels de Rome et la nouvelle gare d'Ostie et sur la construction aux Etats-Unis. Et ce n'est là que le principal d'une revue qui fait le plus grand honneur à l'industrie suisse en général et à la grande firme genevoise en particulier.



SECRÉTARIAT CANTONAL VAUDOIS

Place Bel-Air, 4
 LAUSANNE
 Chèq. post. : II. 7500

GÉTAZ
ROMANG
ECOFFEY
S.A.
 SPÉCIALISTE
D'APPAREILS
SANITAIRES
 EN GROS