

# Deux maisons des architectes Peuelet & Stalé prennent corps...

Autor(en): [s.n.]

Objektyp: **Article**

Zeitschrift: **Habitation : revue trimestrielle de la section romande de l'Association Suisse pour l'Habitat**

Band (Jahr): **16 (1943)**

Heft 7-8

PDF erstellt am: **09.08.2024**

Persistenter Link: <https://doi.org/10.5169/seals-122054>

## **Nutzungsbedingungen**

Die ETH-Bibliothek ist Anbieterin der digitalisierten Zeitschriften. Sie besitzt keine Urheberrechte an den Inhalten der Zeitschriften. Die Rechte liegen in der Regel bei den Herausgebern.

Die auf der Plattform e-periodica veröffentlichten Dokumente stehen für nicht-kommerzielle Zwecke in Lehre und Forschung sowie für die private Nutzung frei zur Verfügung. Einzelne Dateien oder Ausdrucke aus diesem Angebot können zusammen mit diesen Nutzungsbedingungen und den korrekten Herkunftsbezeichnungen weitergegeben werden.

Das Veröffentlichen von Bildern in Print- und Online-Publikationen ist nur mit vorheriger Genehmigung der Rechteinhaber erlaubt. Die systematische Speicherung von Teilen des elektronischen Angebots auf anderen Servern bedarf ebenfalls des schriftlichen Einverständnisses der Rechteinhaber.

## **Haftungsausschluss**

Alle Angaben erfolgen ohne Gewähr für Vollständigkeit oder Richtigkeit. Es wird keine Haftung übernommen für Schäden durch die Verwendung von Informationen aus diesem Online-Angebot oder durch das Fehlen von Informationen. Dies gilt auch für Inhalte Dritter, die über dieses Angebot zugänglich sind.

Voici comment votre architecte  
y veillera en construisant votre  
maison:



Choix du terrain  
piquetage



J. BRUNGARTNER  
GÉOMÈTRE OFFICIEL  
LAUSANNE  
PLACE GRAND ST-JEAN, 1  
TÉLÉPHONE 2 82 12  
COMPTE DE CHEQUE POSTAL II, 2973

Morimur Delémont  
Chemin de Boiry

Lausanne

DATES		DÉBOURS	
1943	Finis		6

Sar morimur Peulelet, architecte - Rue Emming  
Établissement de plans de situation pour  
enquête administrative.  
Plan du 3 finis, numéro 3525 -

Plan de géomètre

2 maisons des architectes Peulelet & Stalé  
prennent corps ...



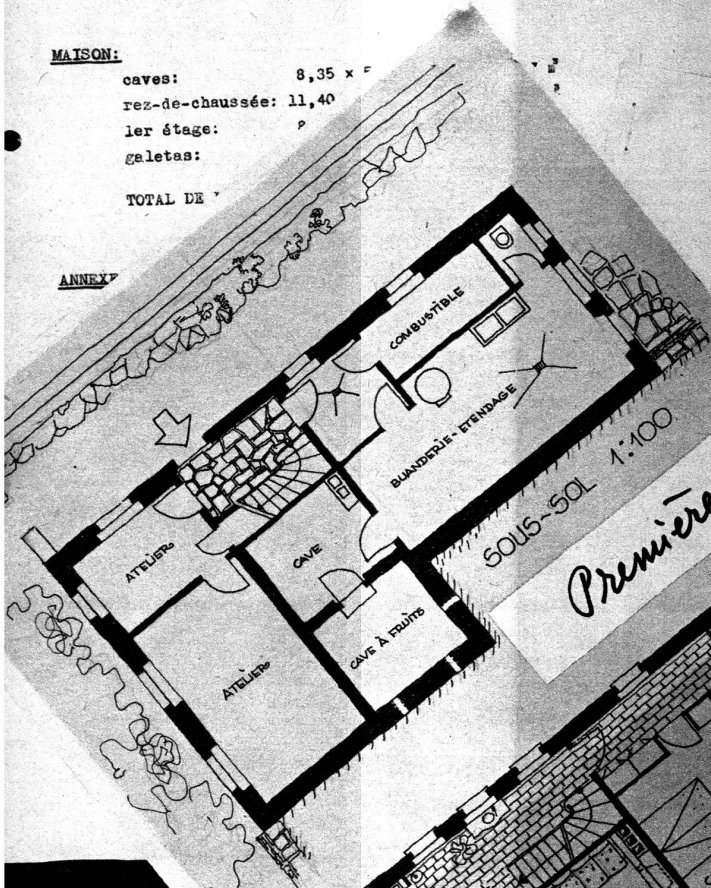
CA LCUL DU CUBE

SELON NORMES S.I.A.

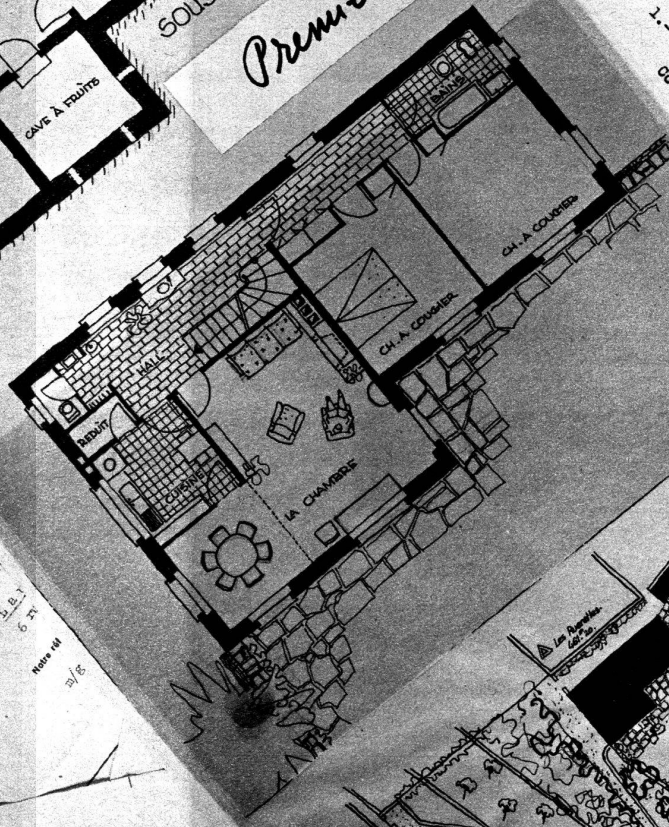
MAISON:

caves: 8,35 x F  
 rez-de-chaussée: 11,40  
 1er étage:  
 galetas:  
 TOTAL DE

ANNEXE



*Premières études*



**Metall**  
 Compagnie de construction depuis 1871-1923  
 W. MOLLET, GENEVE  
 Messieurs  
 Perro  
 5 B. 1  
 6 M.  
 31/8

**norm**  
 Accessoires normalisés  
 pour le bâtiment

VILLE DE LAUSANNE  
  
**DIRECTION  
 DES TRAVAUX**  
 No 30 B 22  
 NE TRAITER QU'UN SEUL OBJET PAR LETTRE

*Courtoisance*

Messieurs,  
 Nous avons l'honneur de vous accuser réception de votre  
 laquelle vous nous remettez les plans  
 maison familiale avec bûcher  
 main qui lui est pr  
 à La

DEVIS  
 selon soumissions d'entrepreneurs.

1.- Maçonnerie	Frs. 11.500.-	45,5 %
2.- Charpente	" 3.000.-	11,8 %
3.- Menuiserie	" 3.500.-	13,8 %
4.- Vitrerie	" 230.-	0,9 %
Couverture	" 780.-	3,1 %
Ferblanterie	"	
Appareils	"	

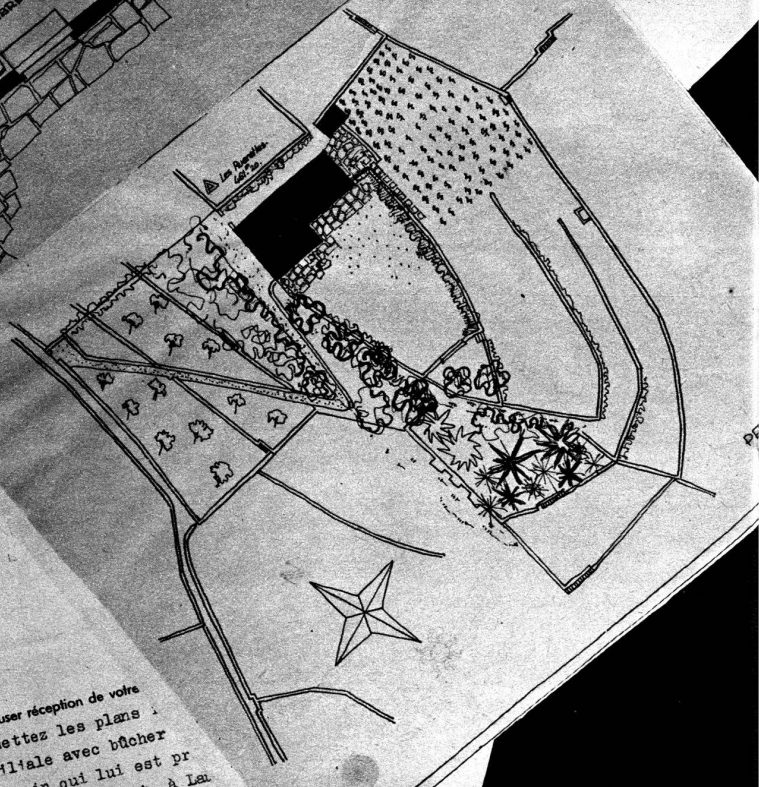
*Devis*

CONSTRUCTION D'UNE PETITE MAISON  
 FAMILIALE POUR V  
 SYPSIER-PEINTRE

*Credit de construction  
 plan financier*

PLAN FINANCIER  
 1.- Valeur du terrain  
 Cost de la construction  
 Frs. 7.000.-  
 " 28.200.-

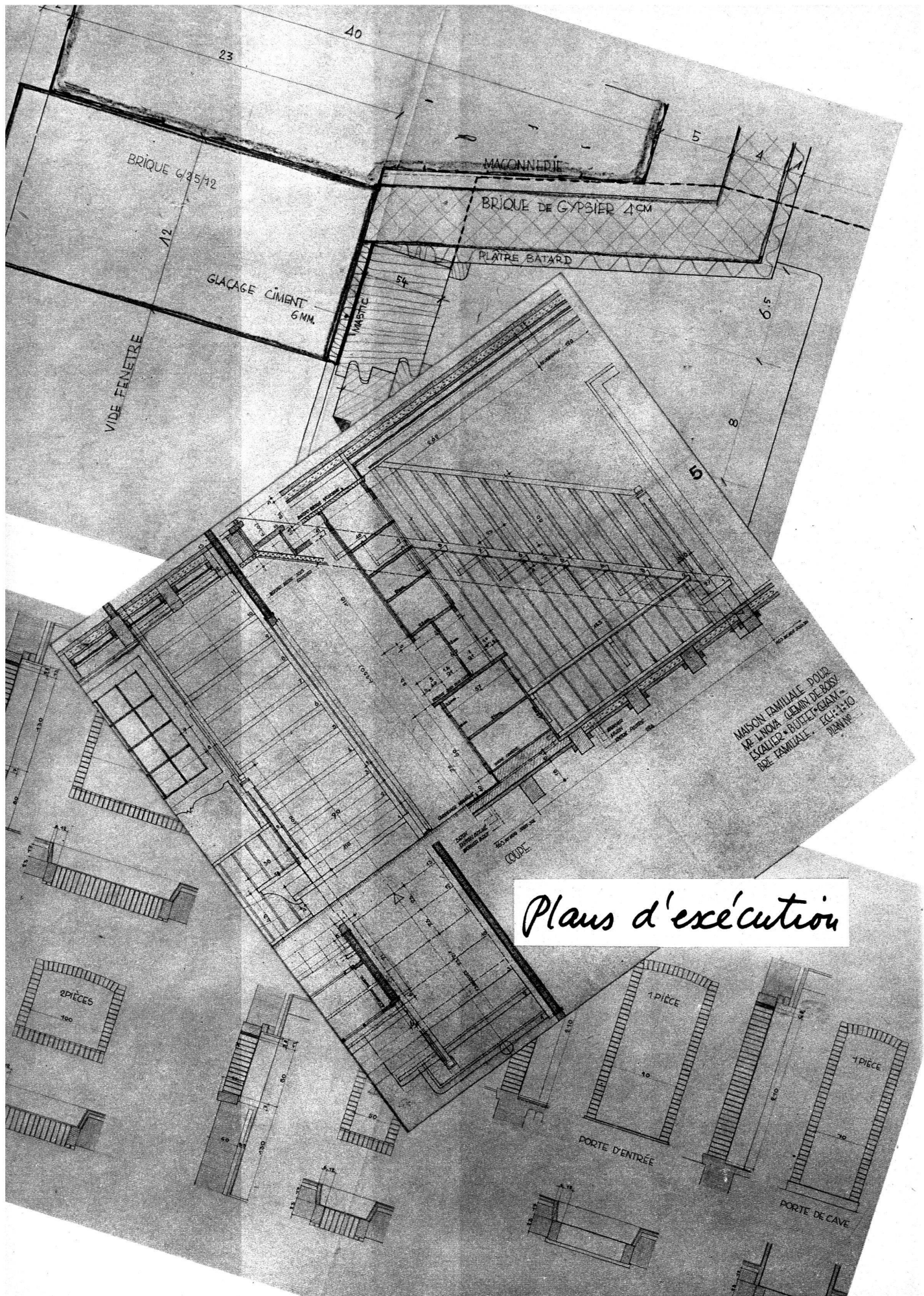
DEBALLET & SALLAT  
 ARCHITECTES DIPLOMÉS  
 LAUSANNE EN 1920



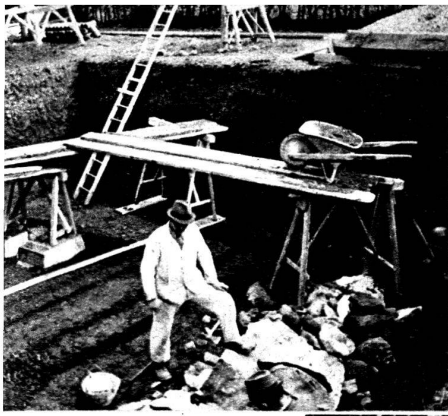




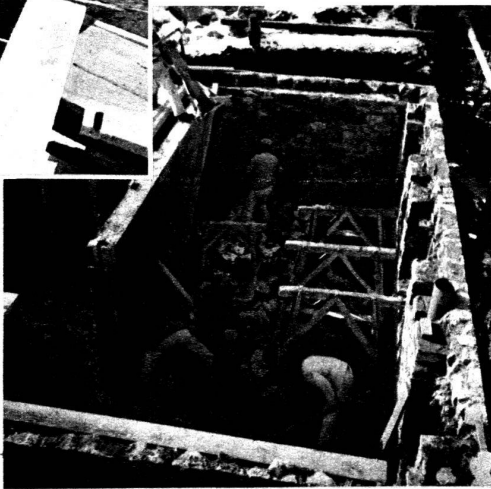
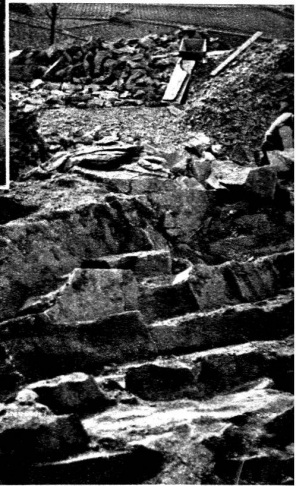
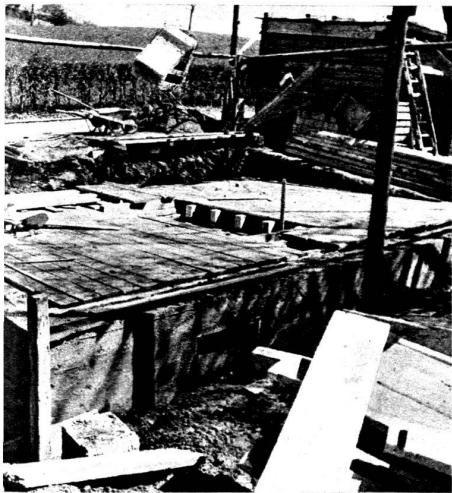




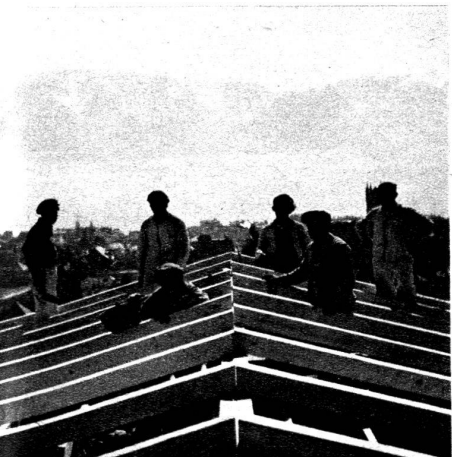
*Plans d'exécution*



## Terrassements



## Maçonnerie

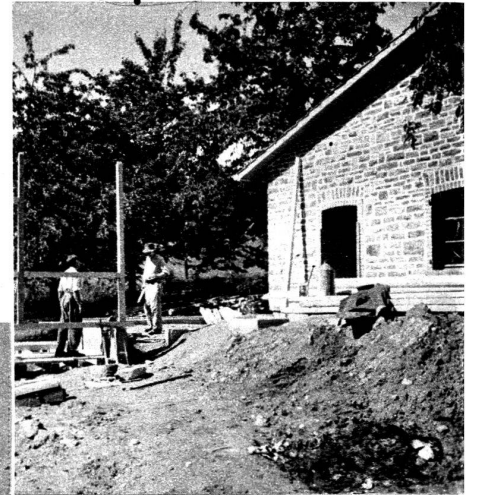
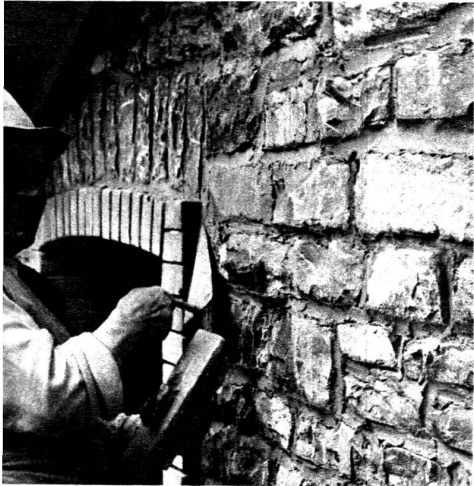


## Charpente





Jointoyages et crépissages



*marque facultative*  
*P. de Bussy*

Il peut être procédé à la visite suivante :

Revue sur *maison* *hab* Revêtements intérieurs.  
 Ravaux *maison* *hab* Ebn des Yavaux  
 Couverture Permis d'habiter.  
 Remplacement ton/des façades.  
 Remplacement de propriétaire - nouvelle adresse :

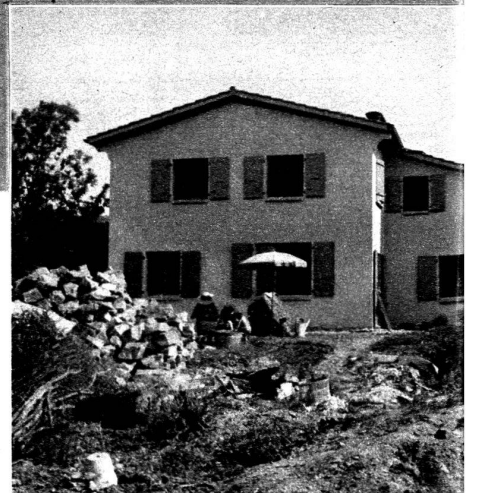
Date : *28. Avril 1943*

Permis de construire

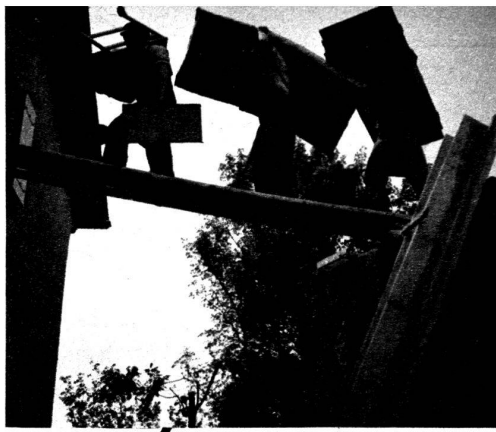
PERMIS DE CONSTRUIRE  
 NUS P. DE B. CONSEIL D'ETAT, LAUSANNE, ENNINO 4, TEL.

Contrôle

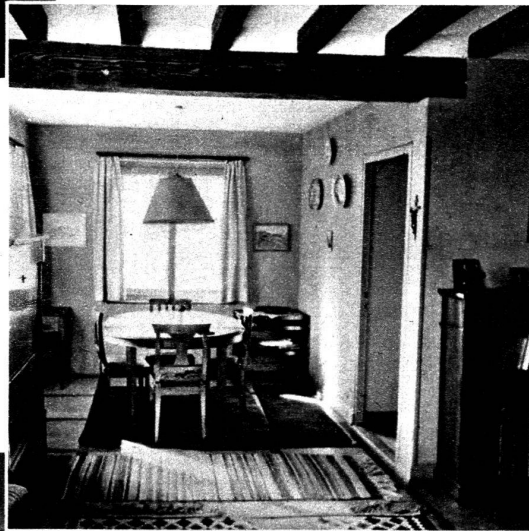
au service des Bâtiments de la Ville



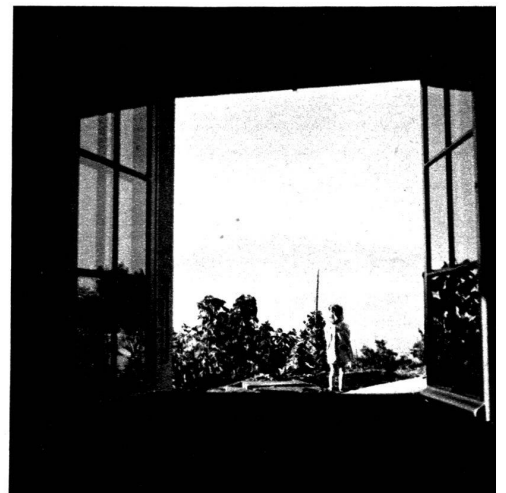
Aménagements extérieurs



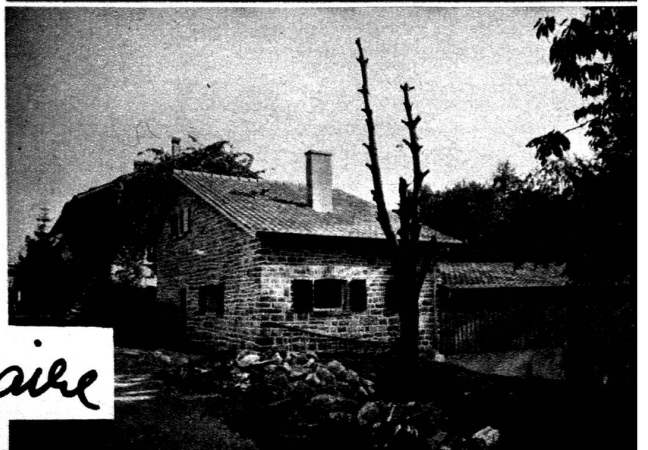
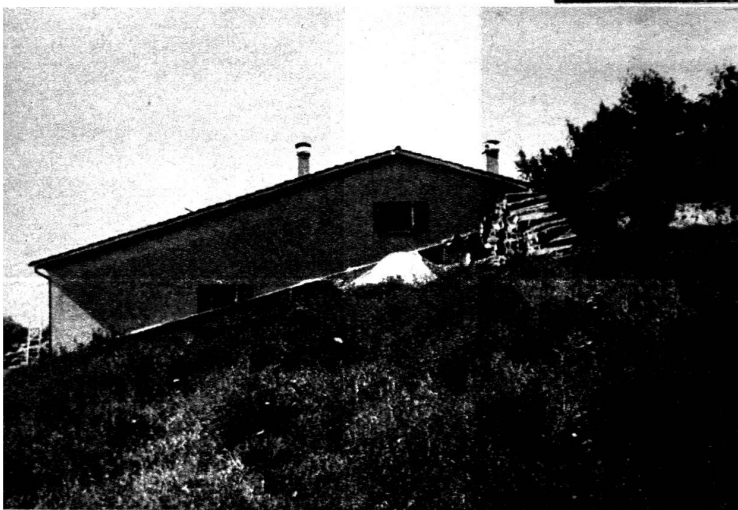
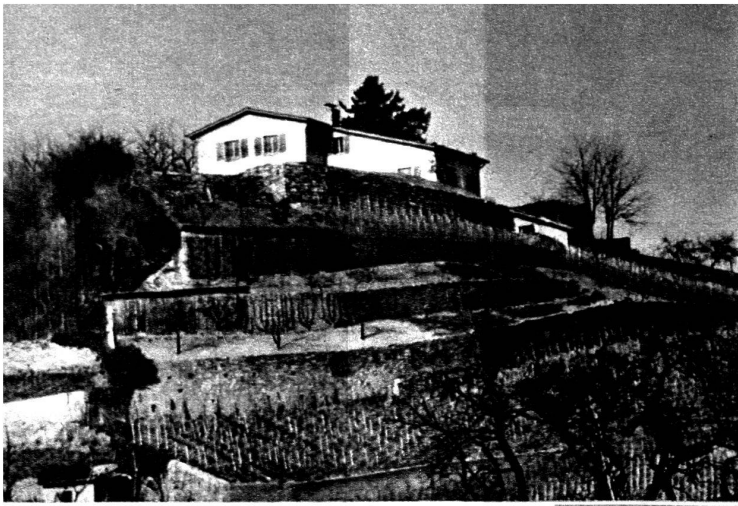
# Emménagement



# Intérieurs







L'orgueil du propriétaire