

# Nouvelles habitations à Copenhague

Autor(en): **[s.n.]**

Objektyp: **Article**

Zeitschrift: **Habitation : revue trimestrielle de la section romande de l'Association Suisse pour l'Habitat**

Band (Jahr): **16 (1943)**

Heft 9-10

PDF erstellt am: **14.09.2024**

Persistenter Link: <https://doi.org/10.5169/seals-122058>

## **Nutzungsbedingungen**

Die ETH-Bibliothek ist Anbieterin der digitalisierten Zeitschriften. Sie besitzt keine Urheberrechte an den Inhalten der Zeitschriften. Die Rechte liegen in der Regel bei den Herausgebern.

Die auf der Plattform e-periodica veröffentlichten Dokumente stehen für nicht-kommerzielle Zwecke in Lehre und Forschung sowie für die private Nutzung frei zur Verfügung. Einzelne Dateien oder Ausdrucke aus diesem Angebot können zusammen mit diesen Nutzungsbedingungen und den korrekten Herkunftsbezeichnungen weitergegeben werden.

Das Veröffentlichen von Bildern in Print- und Online-Publikationen ist nur mit vorheriger Genehmigung der Rechteinhaber erlaubt. Die systematische Speicherung von Teilen des elektronischen Angebots auf anderen Servern bedarf ebenfalls des schriftlichen Einverständnisses der Rechteinhaber.

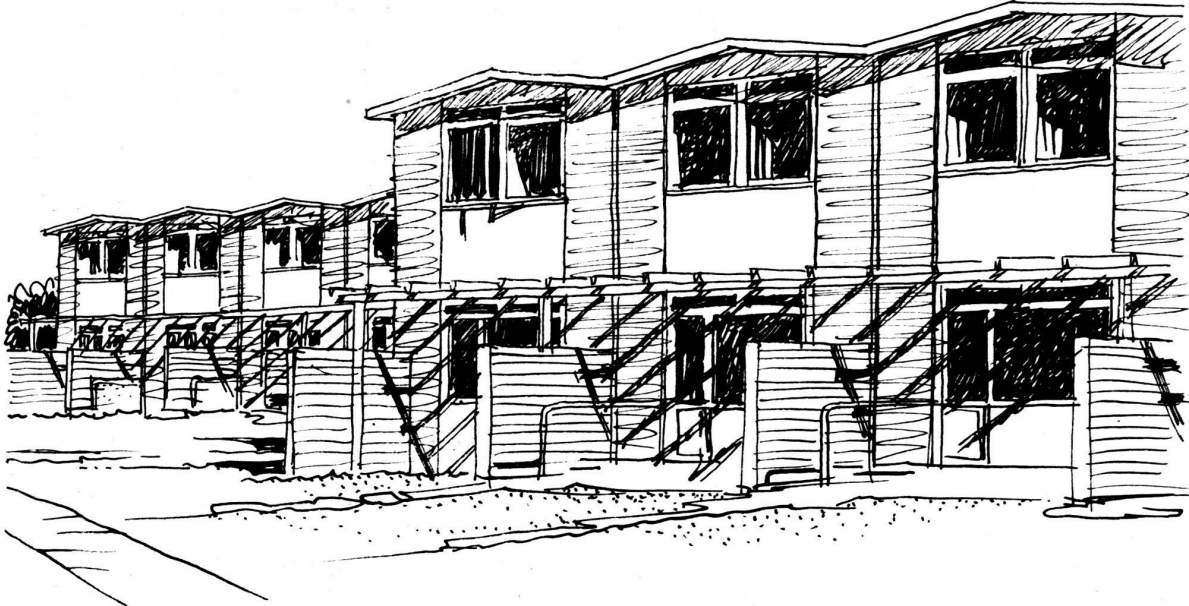
## **Haftungsausschluss**

Alle Angaben erfolgen ohne Gewähr für Vollständigkeit oder Richtigkeit. Es wird keine Haftung übernommen für Schäden durch die Verwendung von Informationen aus diesem Online-Angebot oder durch das Fehlen von Informationen. Dies gilt auch für Inhalte Dritter, die über dieses Angebot zugänglich sind.

# NOUVELLES HABITATIONS A COPENHAGUE

(Voir notre article en page 128.)

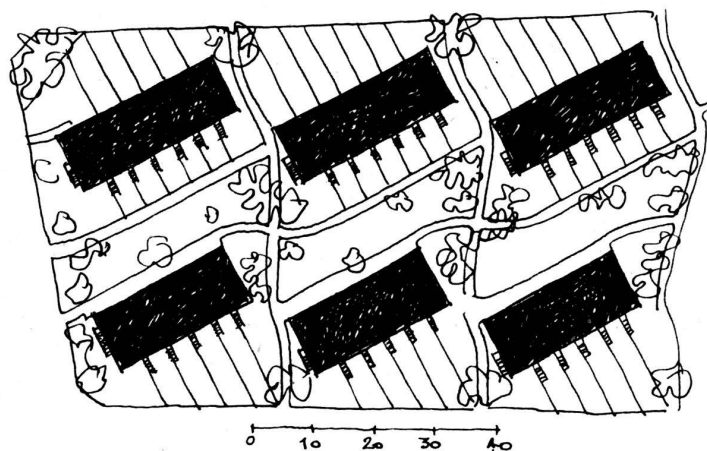
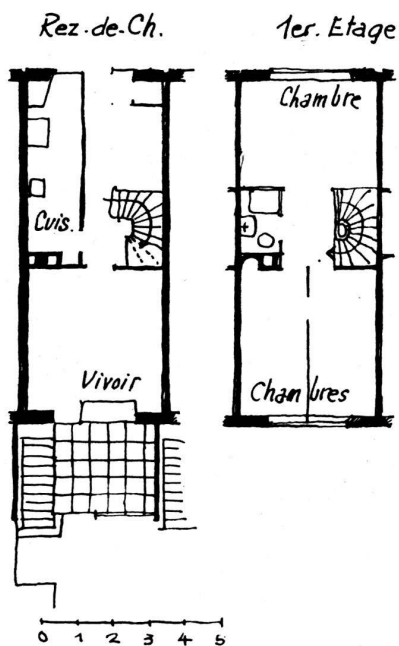
Extrait de la « Revue de la Fédération internationale de l'Habitation et de l'Urbanisme » (N° I/II, 1943)

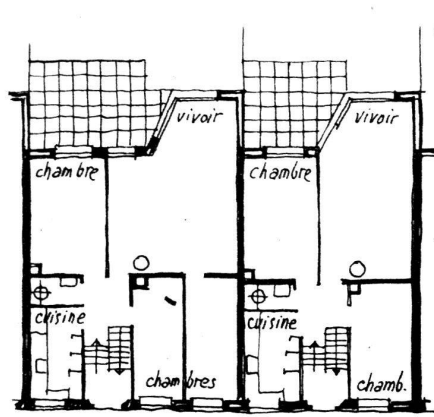


## Maisons municipales du Stenmaglevej

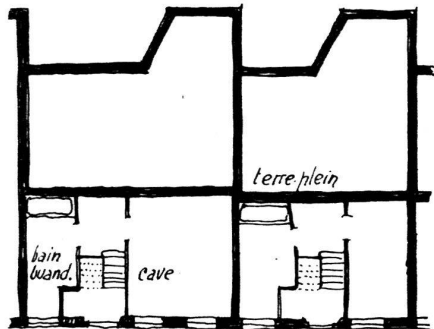
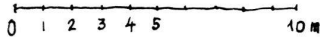
destinées à des familles nombreuses. Architecte  
MAGNUS-L. STEPHENSEN

Année de construction 1942. 119 maisons d'habitation

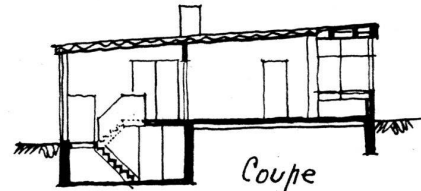
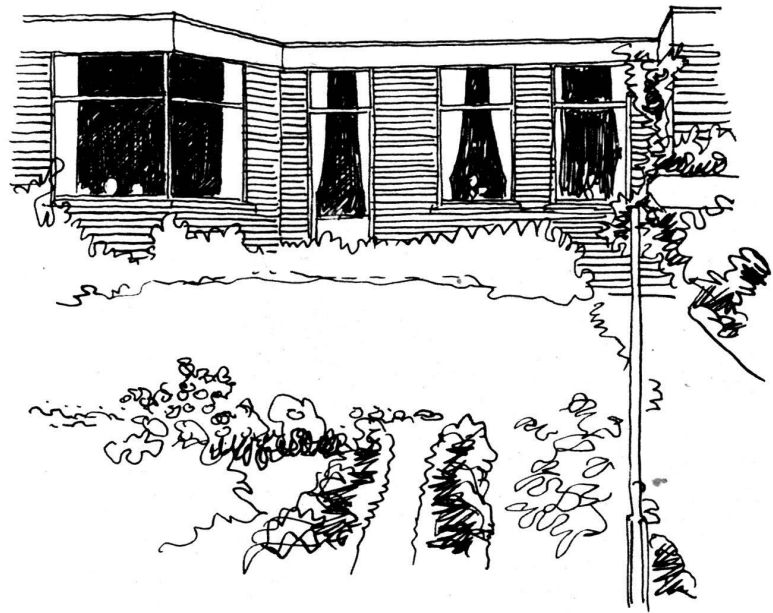




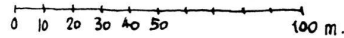
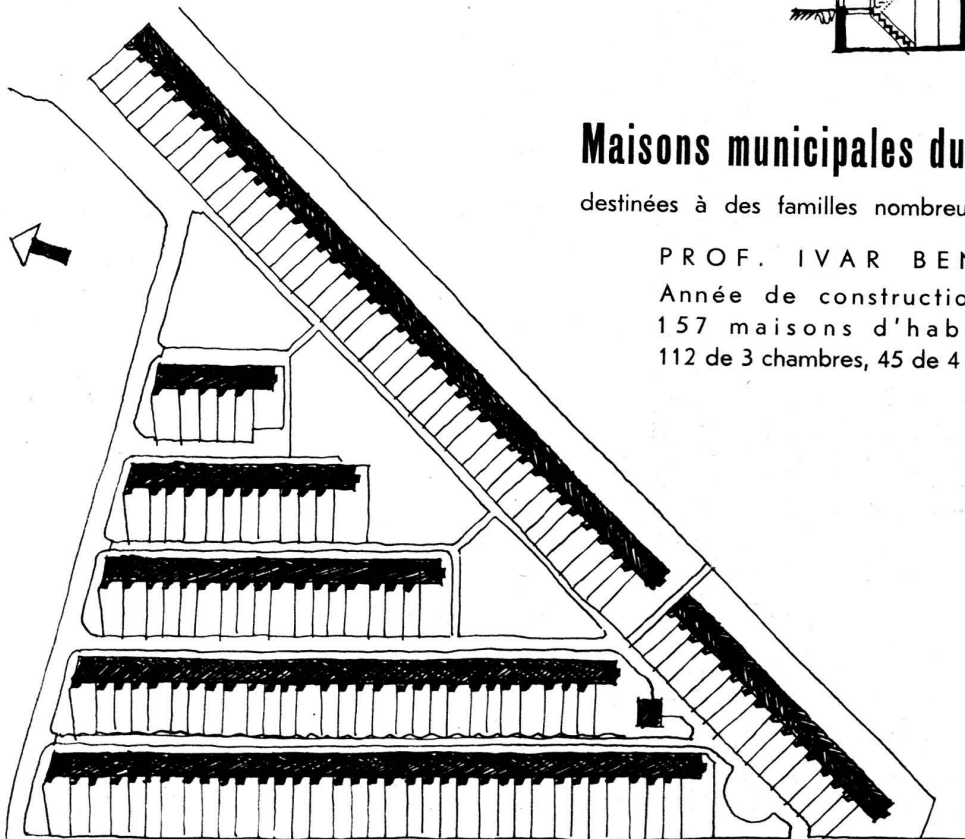
Rez-de-Chaussée



Sous-sol



Coupe



## Maisons municipales du Lykkebovej

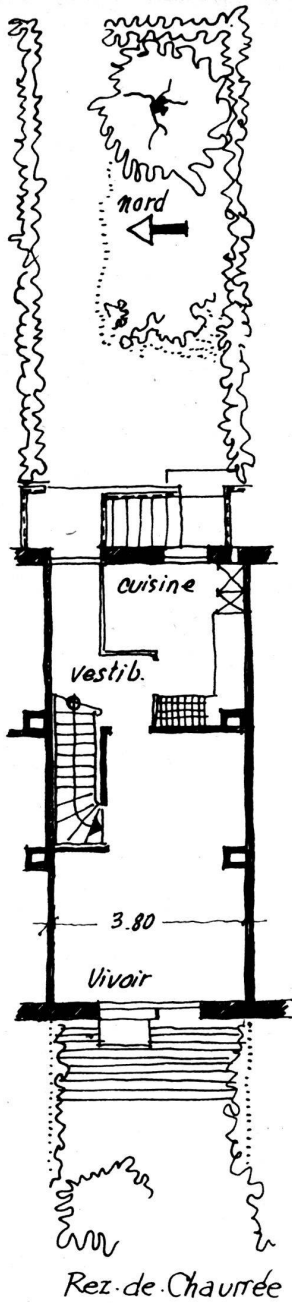
destinées à des familles nombreuses - Architecte

PROF. IVAR BENTSEN

Année de construction 1939

157 maisons d'habitation

112 de 3 chambres, 45 de 4 chambres



## Habitations des sociétés de construction Humlevaenget

Architectes :

S. SOGNARD-PEDERSEN  
et S. ALBINUS

Années de construction 1941-1942  
404 maisons d'habitation

