

# Transformation des magasins "Aux Epis d'Or", Société suisse de consommation à Genève, 8, rue de Commerce : architecte A. Hoechel, F.A.S.

Autor(en): [s.n.]

Objektyp: **Article**

Zeitschrift: **Habitation : revue trimestrielle de la section romande de  
l'Association Suisse pour l'Habitat**

Band (Jahr): **16 (1943)**

Heft 11-12

PDF erstellt am: **14.09.2024**

Persistenter Link: <https://doi.org/10.5169/seals-122065>

## **Nutzungsbedingungen**

Die ETH-Bibliothek ist Anbieterin der digitalisierten Zeitschriften. Sie besitzt keine Urheberrechte an den Inhalten der Zeitschriften. Die Rechte liegen in der Regel bei den Herausgebern.

Die auf der Plattform e-periodica veröffentlichten Dokumente stehen für nicht-kommerzielle Zwecke in Lehre und Forschung sowie für die private Nutzung frei zur Verfügung. Einzelne Dateien oder Ausdrucke aus diesem Angebot können zusammen mit diesen Nutzungsbedingungen und den korrekten Herkunftsbezeichnungen weitergegeben werden.

Das Veröffentlichen von Bildern in Print- und Online-Publikationen ist nur mit vorheriger Genehmigung der Rechteinhaber erlaubt. Die systematische Speicherung von Teilen des elektronischen Angebots auf anderen Servern bedarf ebenfalls des schriftlichen Einverständnisses der Rechteinhaber.

## **Haftungsausschluss**

Alle Angaben erfolgen ohne Gewähr für Vollständigkeit oder Richtigkeit. Es wird keine Haftung übernommen für Schäden durch die Verwendung von Informationen aus diesem Online-Angebot oder durch das Fehlen von Informationen. Dies gilt auch für Inhalte Dritter, die über dieses Angebot zugänglich sind.

# Transformation des magasins « Aux Epis d'Or »

Société suisse de consommation, à Genève, 8, rue du Commerce

**Magasins** destinés à la vente des étoffes, lingerie, vêtements, chaussures, etc.

Surface très restreinte (100 m<sup>2</sup> par étage), d'où problème délicat pour les divers rayons : bonneterie, lingerie, chaussures, confection dames, confection messieurs, répartis chacun sur un étage.

**Transformation** de 1942 à 1943 sans interruption du service de vente !

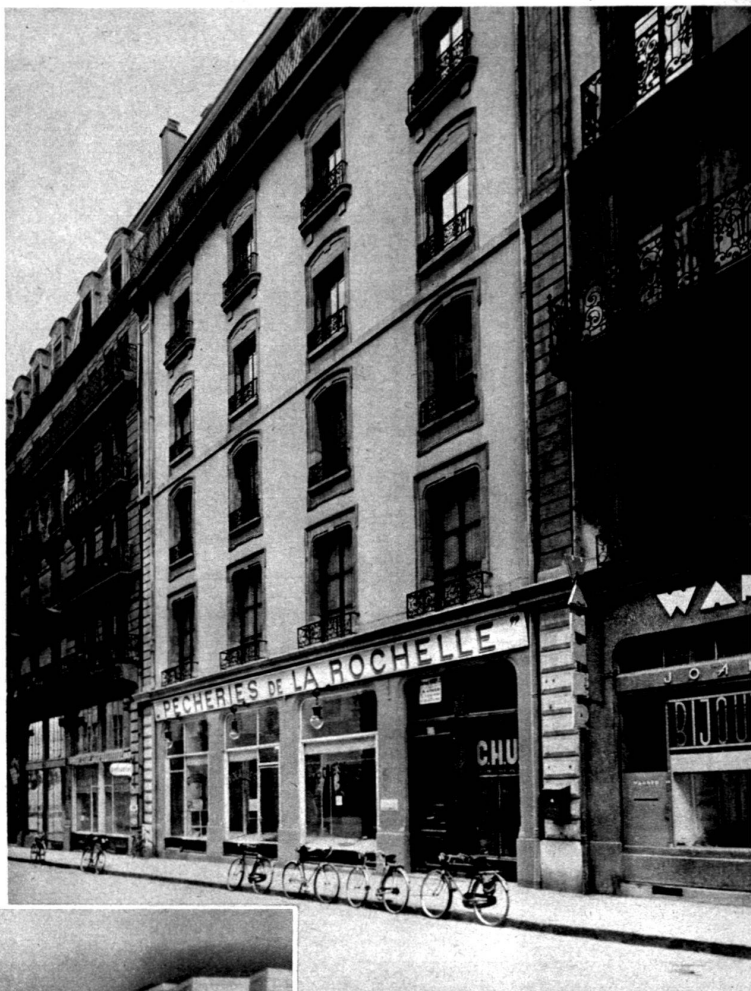
**Rayon chaussures :** Le nombre de chaussures stockées à l'étage passe de deux mille à cinq mille. (Voir plan annexe.) L'impression d'intimité est appréciée des acheteurs.



Plan

Ech. 1 : 300.

Etat ancien

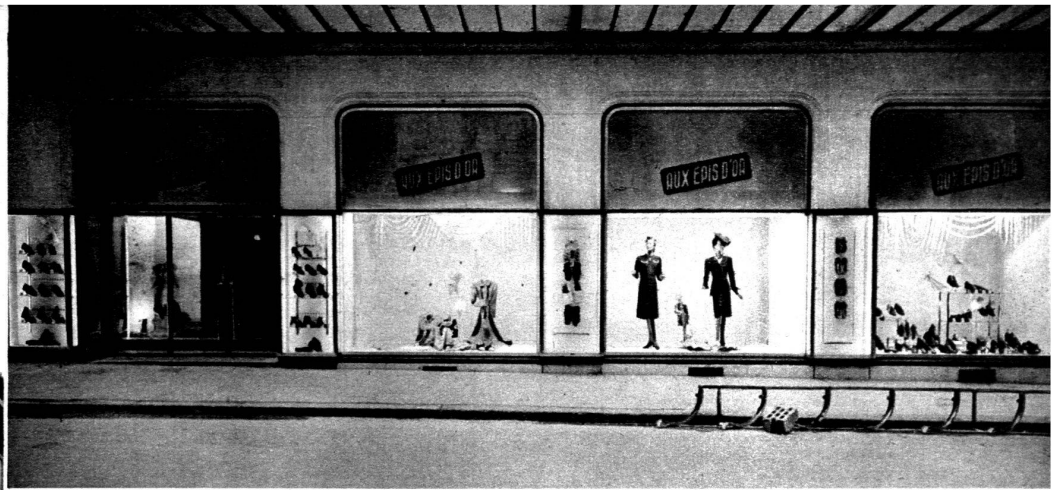


Façade de l'immeuble d'en face (semblable à l'état ancien).



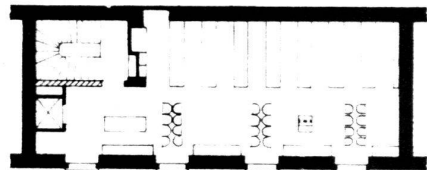
Intérieur.

A. Hoechel  
architecte F.A.S.



Devantures.

La **façade**, auparavant semblable à l'immeuble d'en face (Pêcherie de La Rochelle), doit s'accorder à la banque voisine sans perdre sa personnalité ni sa simplicité. Les devantures sont reliées ensemble par des vitrines.



Plan

Ech. 1 : 300.

**Etat nouveau**



Façade transformée.

(Photos L. Molly.)

**Intérieur.**

