

Projet de maison de Week-end pour monsieur G., peintre, Gryon (Vaud) : architectes J.-M. Bommer et G. Brera, Genève

Autor(en): [s.n.]

Objektyp: **Article**

Zeitschrift: **Habitation : revue trimestrielle de la section romande de l'Association Suisse pour l'Habitat**

Band (Jahr): **19 (1946)**

Heft 1

PDF erstellt am: **10.08.2024**

Persistenter Link: <https://doi.org/10.5169/seals-122802>

Nutzungsbedingungen

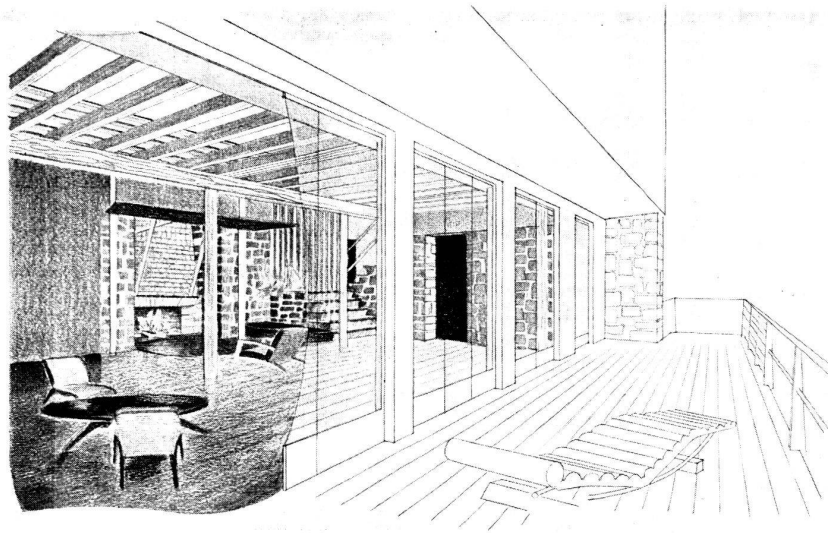
Die ETH-Bibliothek ist Anbieterin der digitalisierten Zeitschriften. Sie besitzt keine Urheberrechte an den Inhalten der Zeitschriften. Die Rechte liegen in der Regel bei den Herausgebern.

Die auf der Plattform e-periodica veröffentlichten Dokumente stehen für nicht-kommerzielle Zwecke in Lehre und Forschung sowie für die private Nutzung frei zur Verfügung. Einzelne Dateien oder Ausdrucke aus diesem Angebot können zusammen mit diesen Nutzungsbedingungen und den korrekten Herkunftsbezeichnungen weitergegeben werden.

Das Veröffentlichen von Bildern in Print- und Online-Publikationen ist nur mit vorheriger Genehmigung der Rechteinhaber erlaubt. Die systematische Speicherung von Teilen des elektronischen Angebots auf anderen Servern bedarf ebenfalls des schriftlichen Einverständnisses der Rechteinhaber.

Haftungsausschluss

Alle Angaben erfolgen ohne Gewähr für Vollständigkeit oder Richtigkeit. Es wird keine Haftung übernommen für Schäden durch die Verwendung von Informationen aus diesem Online-Angebot oder durch das Fehlen von Informationen. Dies gilt auch für Inhalte Dritter, die über dieses Angebot zugänglich sind.



PROJET DE MAISON DE WEEK-END

POUR MONSIEUR G., PEINTRE, GRYON (VAUD)

Situation.

Cette maison de vacances est située au bord de la route Gryon-Villars.

Toutes les pièces d'habitation sont orientées au sud-est, face à la vue sur le Grand-Muveran.

Cube.

Appartement pour six à sept personnes : 615 m³.

Construction.

Les murs de base, d'appui de l'escalier et du mas de la cheminée sont construits en pierre du pays. Les fermes en planches clouées reposent sur une ossature indépendante des parois. Les parois latérales et nord sont revêtues de lames chalet, d'une isolation « Contraphon » entre ossature et d'un revêtement interne en lambris sapin ; la face sud, en porte à faux, est revêtue d'éternit sur ossature légère. La toiture est en eternit ondulé (pente 38 %).

J.-M. Bommer et G. Brera
ARCHITECTES - GENÈVE

