

Colonie de la coopérative d'habitation "Zur Eiche", Bâle : architectes Brandenberger et Gürtler, Bâle

Autor(en): [s.n.]

Objektyp: **Article**

Zeitschrift: **Habitation : revue trimestrielle de la section romande de l'Association Suisse pour l'Habitat**

Band (Jahr): **19 (1946)**

Heft 2: **Numéro consacré au canton de Bâle**

PDF erstellt am: **10.08.2024**

Persistenter Link: <https://doi.org/10.5169/seals-122803>

Nutzungsbedingungen

Die ETH-Bibliothek ist Anbieterin der digitalisierten Zeitschriften. Sie besitzt keine Urheberrechte an den Inhalten der Zeitschriften. Die Rechte liegen in der Regel bei den Herausgebern.

Die auf der Plattform e-periodica veröffentlichten Dokumente stehen für nicht-kommerzielle Zwecke in Lehre und Forschung sowie für die private Nutzung frei zur Verfügung. Einzelne Dateien oder Ausdrucke aus diesem Angebot können zusammen mit diesen Nutzungsbedingungen und den korrekten Herkunftsbezeichnungen weitergegeben werden.

Das Veröffentlichen von Bildern in Print- und Online-Publikationen ist nur mit vorheriger Genehmigung der Rechteinhaber erlaubt. Die systematische Speicherung von Teilen des elektronischen Angebots auf anderen Servern bedarf ebenfalls des schriftlichen Einverständnisses der Rechteinhaber.

Haftungsausschluss

Alle Angaben erfolgen ohne Gewähr für Vollständigkeit oder Richtigkeit. Es wird keine Haftung übernommen für Schäden durch die Verwendung von Informationen aus diesem Online-Angebot oder durch das Fehlen von Informationen. Dies gilt auch für Inhalte Dritter, die über dieses Angebot zugänglich sind.

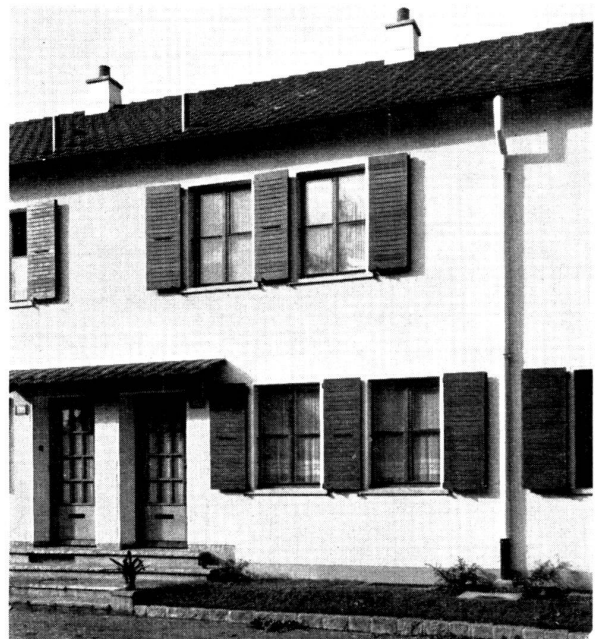
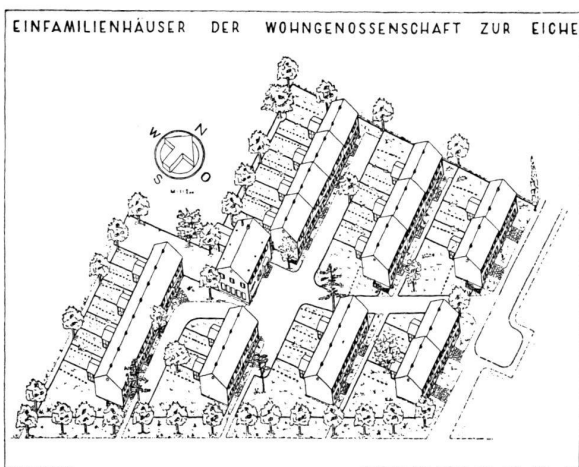


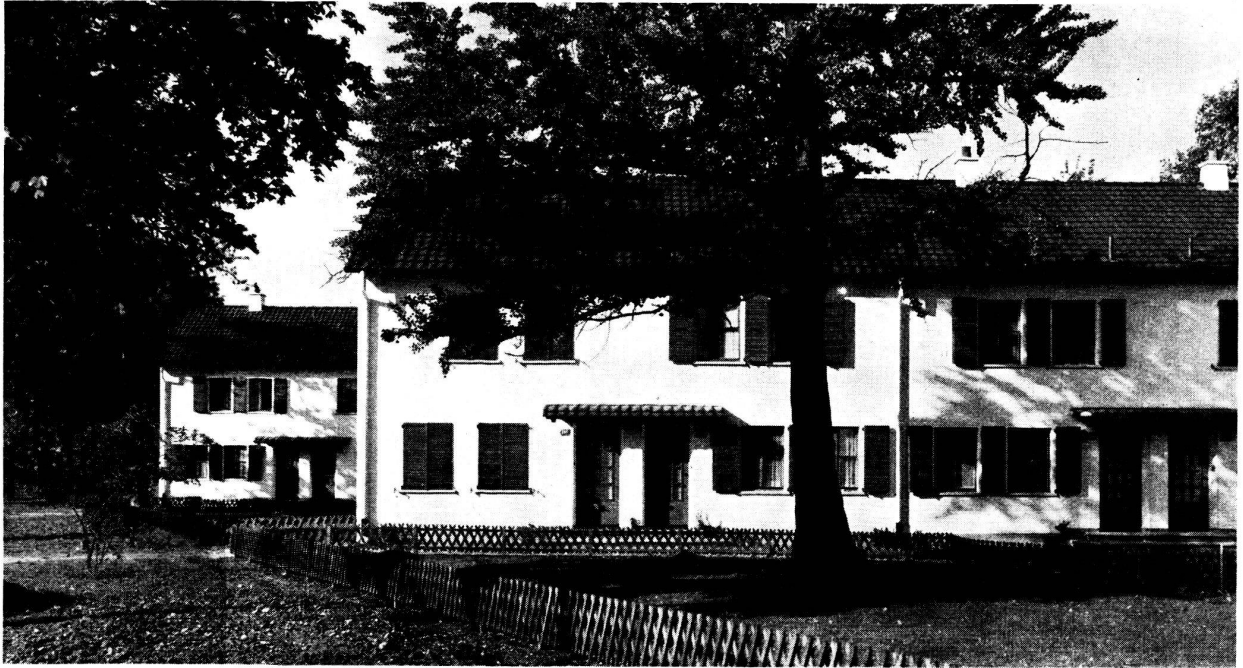
Colonie de la coopérative d'habitation « Zur Eiche », Bâle

Architectes : Brandenberger et Gürtler, Bâle.

La colonie de maisons familiales de la Coopérative d'habitation « Zur Eiche » se trouve à la périphérie de la ville, au delà de la gare de Bâle (Badischer Bahnhof), dans un quartier de résidence où les maisons de ce type prédominent. Tout auprès se trouvent les bains d'Eglisee, des surfaces vertes et des forêts, alors que de l'autre côté de la gare s'étendent les quartiers industriels, de telle sorte que les habitants se trouvent à courte distance de leur lieu de travail. Le centre de la ville, par surcroît, est atteint en très peu de temps par une rapide ligne de tram.

Toutes les maisons sont excavées. Les murs du sous-sol sont en béton, puis à partir du rez-de-chaussée, en brique avec isolation. Charpentes et poutres en bois. Isolation des planchers des caves et des greniers avec de la laine de verre. Parquets dans toutes les



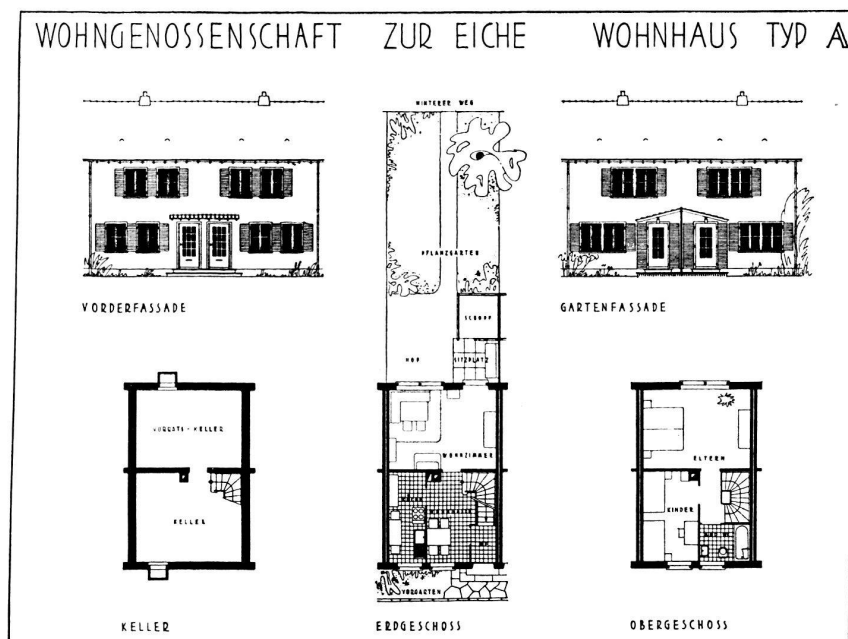


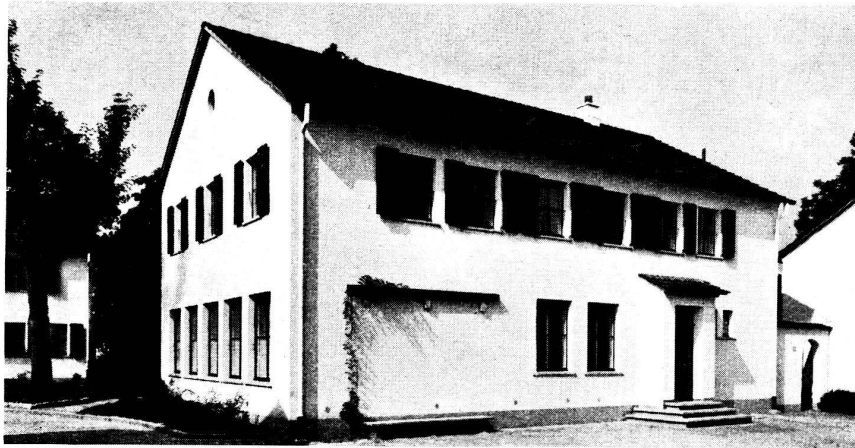
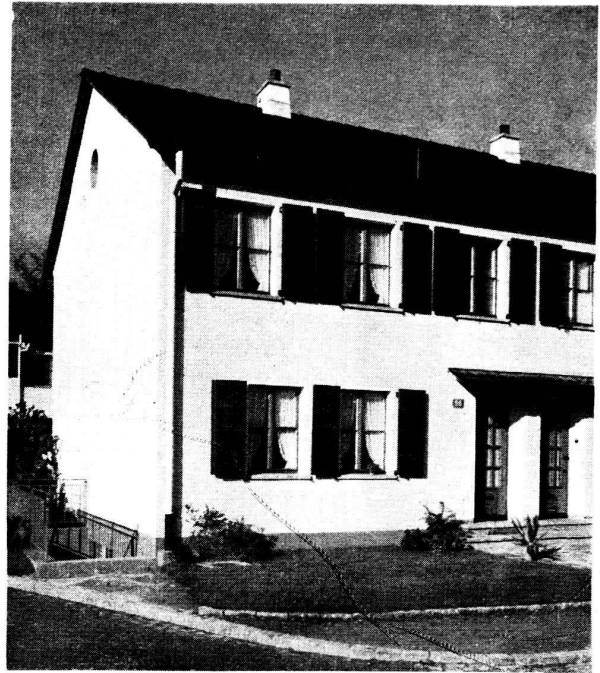
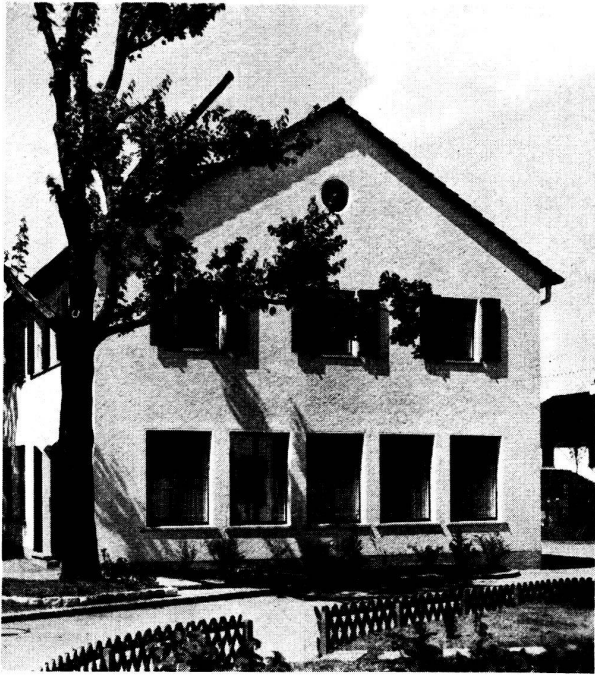
pièces d'habitation. Cuisines, entrées et salles de bains avec carrelages. Le chauffage est constitué par un poêle de faïence qui chauffe l'appartement depuis le corridor et dont l'air chaud peut tempérer l'étage selon la nécessité. Une partie des maisons est installée avec cuisinière électrique, cumulus dans la cuisine et boiler dans la salle de bains ; l'autre partie est installée avec cuisinière à gaz, cumulus électrique et chauffe-bains à gaz. Les baignoires sont encastrées, les murs recouverts de carrelage. Toutes les six à huit maisons ont une chambre à lessive commune qui est installée avec les appareils nécessaires, une chaudière à gaz avec compteur à prépayement. Chaque maison possède, en liaison avec le jardin, un emplacement de repos et un

garage à bicyclettes, poussettes, dépôt de bois, etc.

La colonie a été construite en 1943-1944. Les constructions et installations ont donné jusqu'à présent toute satisfaction.

Deux types de maisons ont été conçus : l'un avec trois pièces et hall habitable, l'autre avec quatre pièces et hall habitable. Le coût moyen, pour le type le plus petit de 405 m³ environ, est de Fr. 28 800.—, ce qui donne pour le m³ bâti une somme de 71.10. Le type plus grand de 475 m³ coûte Fr. 31 600, et le m³ revient donc à Fr. 66.50. La subvention est de 35 %. Les loyers se montent en moyenne de Fr. 115.— à Fr. 125.— par mois. Chaque maison a un jardin d'une surface de 125 à 375 m².

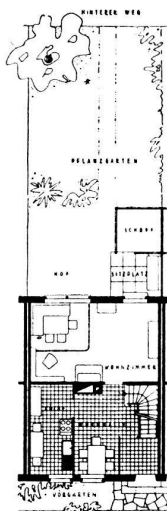




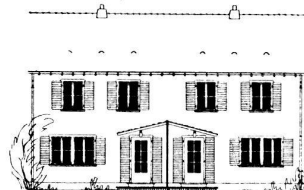
WOHNGENOSSENSCHAFT ZUR EICHE WOHNHAUS TYP B



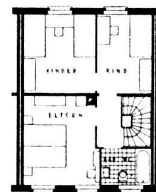
VORDERFASSADE



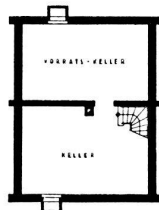
ERDGESCHOSS



GARTENFASSADE



OBERGESCHOSS



KELLER

