

Coopérative d'habitation "Thierstein", Bâle : architectes Hans von der Mühl et Paul Oberrauch, B.S.A. S.I.A.

Autor(en): [s.n.]

Objektyp: **Article**

Zeitschrift: **Habitation : revue trimestrielle de la section romande de
l'Association Suisse pour l'Habitat**

Band (Jahr): **19 (1946)**

Heft 2: **Numéro consacré au canton de Bâle**

PDF erstellt am: **12.07.2024**

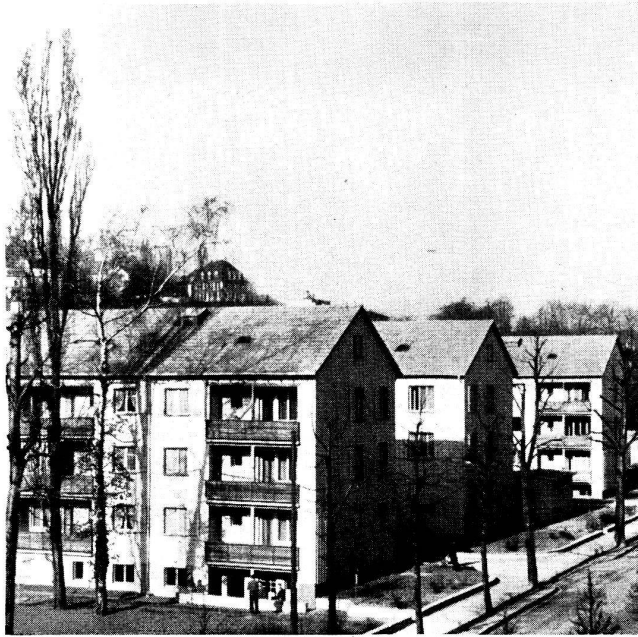
Persistenter Link: <https://doi.org/10.5169/seals-122804>

Nutzungsbedingungen

Die ETH-Bibliothek ist Anbieterin der digitalisierten Zeitschriften. Sie besitzt keine Urheberrechte an den Inhalten der Zeitschriften. Die Rechte liegen in der Regel bei den Herausgebern. Die auf der Plattform e-periodica veröffentlichten Dokumente stehen für nicht-kommerzielle Zwecke in Lehre und Forschung sowie für die private Nutzung frei zur Verfügung. Einzelne Dateien oder Ausdrucke aus diesem Angebot können zusammen mit diesen Nutzungsbedingungen und den korrekten Herkunftsbezeichnungen weitergegeben werden. Das Veröffentlichen von Bildern in Print- und Online-Publikationen ist nur mit vorheriger Genehmigung der Rechteinhaber erlaubt. Die systematische Speicherung von Teilen des elektronischen Angebots auf anderen Servern bedarf ebenfalls des schriftlichen Einverständnisses der Rechteinhaber.

Haftungsausschluss

Alle Angaben erfolgen ohne Gewähr für Vollständigkeit oder Richtigkeit. Es wird keine Haftung übernommen für Schäden durch die Verwendung von Informationen aus diesem Online-Angebot oder durch das Fehlen von Informationen. Dies gilt auch für Inhalte Dritter, die über dieses Angebot zugänglich sind.



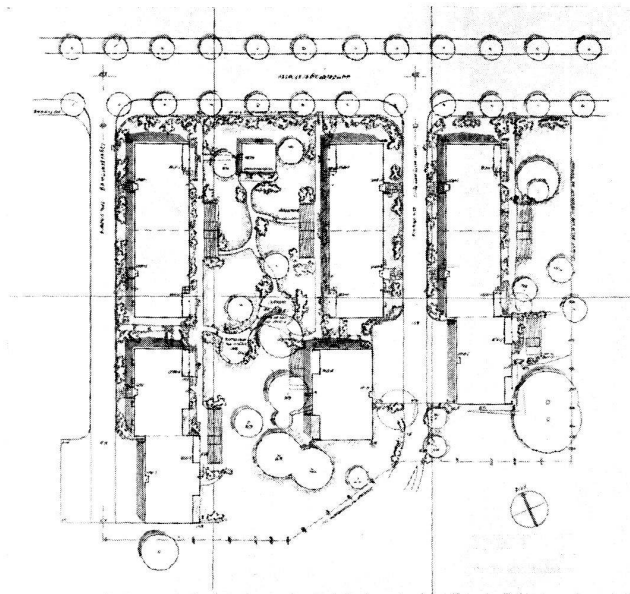
Coopérative d'habitation « Thierstein », Bâle

Architectes : Hans von der Mühl et Paul Oberrauch, architectes B. S. A. S. I. A.

Cette coopérative comprend, comme première étape, construite en 1944, dix maisons locatives, avec 54 appartements de trois pièces et 6 appartements de quatre pièces. La construction se montait, sans le terrain et sans subvention, à Fr. 1 550 000.— et avec le terrain et aménagements, mais sans subvention, à un total de Fr. 1 992 000.—. Le m³ bâti revenait à Fr. 74.—. La

coopérative reçut une subvention de 35 % de telle sorte qu'en moyenne le loyer des logements de trois pièces revenait à Fr. 1320.— et celui des logements de quatre pièces à Fr. 1600.—.

La colonie se trouve dans le quartier de « Gundelinger », à la périphérie de la ville avec de bonnes lignes de tram pour le centre.



Construction :

Murs de sous-sol en béton, murs en brique, façades crépies, toit couvert de tuiles.

Planchers de hêtre dans toutes les chambres et corridors, escaliers en chêne.

Bains avec baignoire encastrée, toilette, W.-C.

Installation de la cuisine avec cuisinière électrique.

Chaudière centrale pour chaque groupe d'immeubles.

Boiler central pour l'eau chaude.

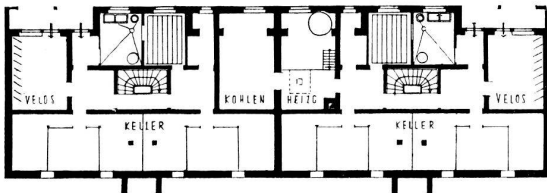
Chambre à lessive installée à l'électricité.

Les planchers sur cave et sous toit sont isolés avec de la laine de verre.

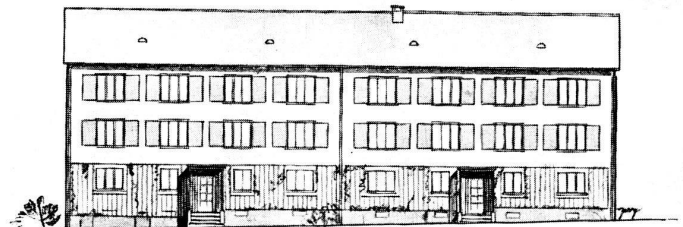
Portes d'entrée en chêne.

Double vitrage aux fenêtres.

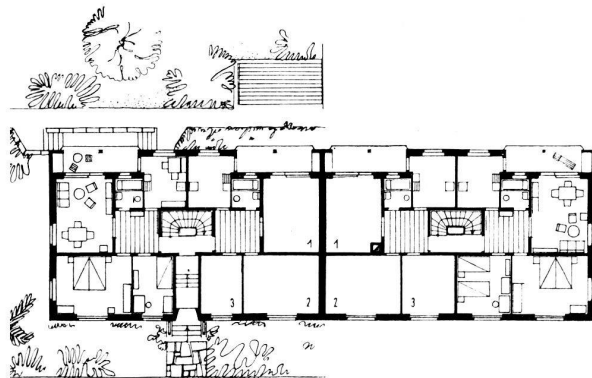
Les travaux d'aménagement extérieur comprennent un jardin commun avec des allées de sable, des surfaces de gazon, des fleurs, des buissons ainsi que des arbres fruitiers.



UNTERGESCHOSS

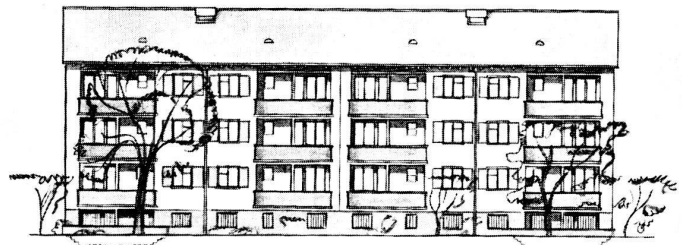


STRASSENFASSADE



ERDGESCHOSS

OBERGESCHOSS



GARTENFASSADE