

Fauteuils, sièges en bois courbé, chaises, sièges metalliques

Autor(en): [s.n.]

Objektyp: **Article**

Zeitschrift: **Habitation : revue trimestrielle de la section romande de l'Association Suisse pour l'Habitat**

Band (Jahr): **20 (1948)**

Heft 8-9

PDF erstellt am: **13.09.2024**

Persistenter Link: <https://doi.org/10.5169/seals-123115>

Nutzungsbedingungen

Die ETH-Bibliothek ist Anbieterin der digitalisierten Zeitschriften. Sie besitzt keine Urheberrechte an den Inhalten der Zeitschriften. Die Rechte liegen in der Regel bei den Herausgebern.

Die auf der Plattform e-periodica veröffentlichten Dokumente stehen für nicht-kommerzielle Zwecke in Lehre und Forschung sowie für die private Nutzung frei zur Verfügung. Einzelne Dateien oder Ausdrucke aus diesem Angebot können zusammen mit diesen Nutzungsbedingungen und den korrekten Herkunftsbezeichnungen weitergegeben werden.

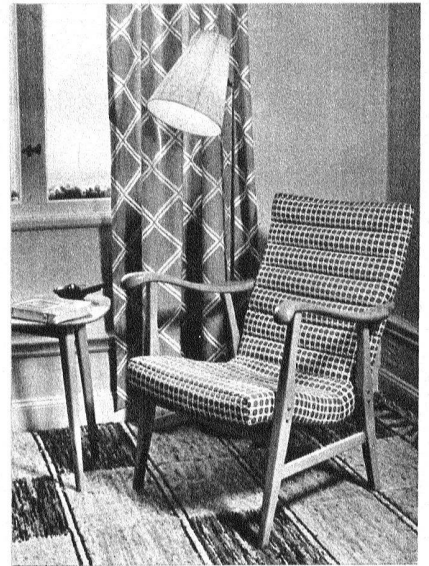
Das Veröffentlichen von Bildern in Print- und Online-Publikationen ist nur mit vorheriger Genehmigung der Rechteinhaber erlaubt. Die systematische Speicherung von Teilen des elektronischen Angebots auf anderen Servern bedarf ebenfalls des schriftlichen Einverständnisses der Rechteinhaber.

Haftungsausschluss

Alle Angaben erfolgen ohne Gewähr für Vollständigkeit oder Richtigkeit. Es wird keine Haftung übernommen für Schäden durch die Verwendung von Informationen aus diesem Online-Angebot oder durch das Fehlen von Informationen. Dies gilt auch für Inhalte Dritter, die über dieses Angebot zugänglich sind.

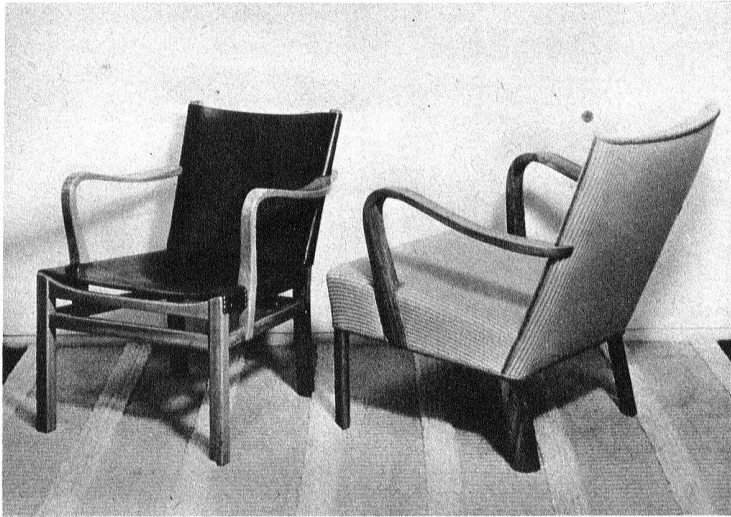


Jean Royère. Fauteuils de jardin.



Elias Svedberg. Fauteuil en bouleau couvert d'un épais tissu imprimé bleu et blanc. Nordiska Komfainen, Niköping.

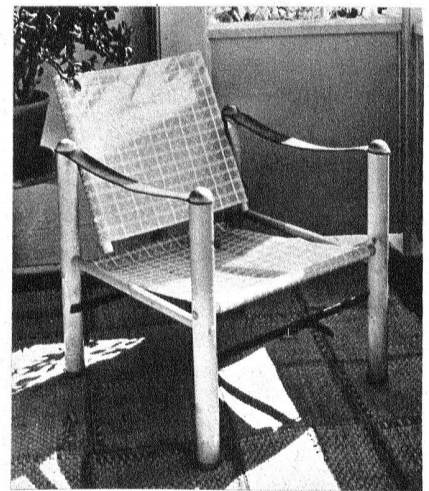
FAUTEUILS



Elias Svedberg. Fauteuils primés au Concours « Hantverkslotteriets Tävlning ». Chaise gauche en orme naturel, couverte de cuir de veau brun. Chaise droite en orme naturel, couverte de tissu de lin rayé bleu clair et tissé à la main.



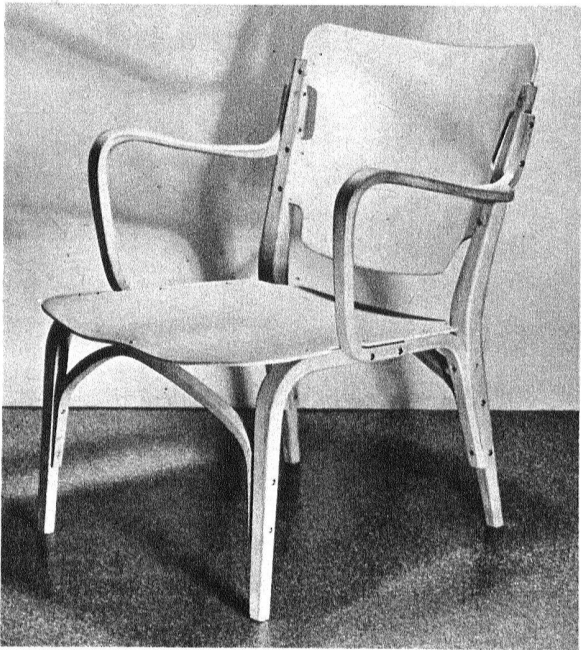
Axel Larsson. Fabrique de meubles suédoise de Bodafors.



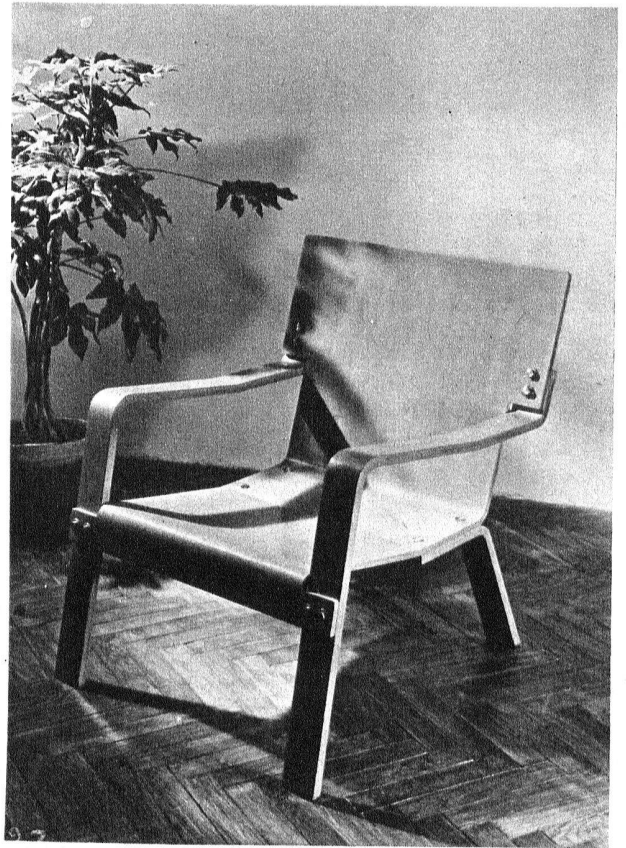
Elias Svedberg. Chaise safari en bouleau avec bras de cuir de veau naturel, lissu de coton imprimé. A. B. Nordiska Komfainen, Niköping.

Gustav Albert et Carl Malusten. Pièce de séjour. Union coopérative.

SIÈGES EN BOIS COURBÉ



Carl Axel Acking.
Fabrique de meubles de
Bodafors.



Paolo Chessa et Vittoriano Vigano.
Exécution : Alfredo Nobili, Milan.
Fauteuil en contreplaqué.



Carl Axel Acking et
Axel Larsson. Fabrique
de meubles suédoise de
Bodafors.

CHAISES



Elias Svedberg. Table et chaises en acajou.
Tissu rayé bleu et blanc. Boiseries acajou.



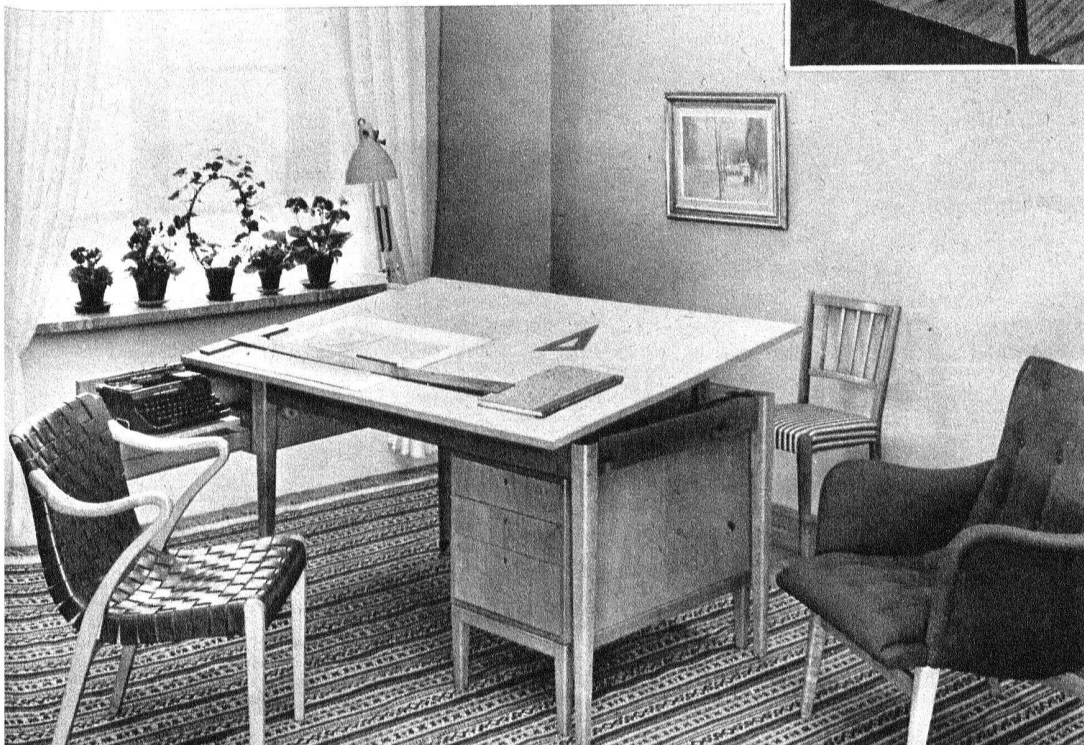
Paolo Chessa et Vittoriano Vigano. Exécution :
Alfredo Nobili. Squelette en bois dur, siège
et dos en feuille d'aluminium.



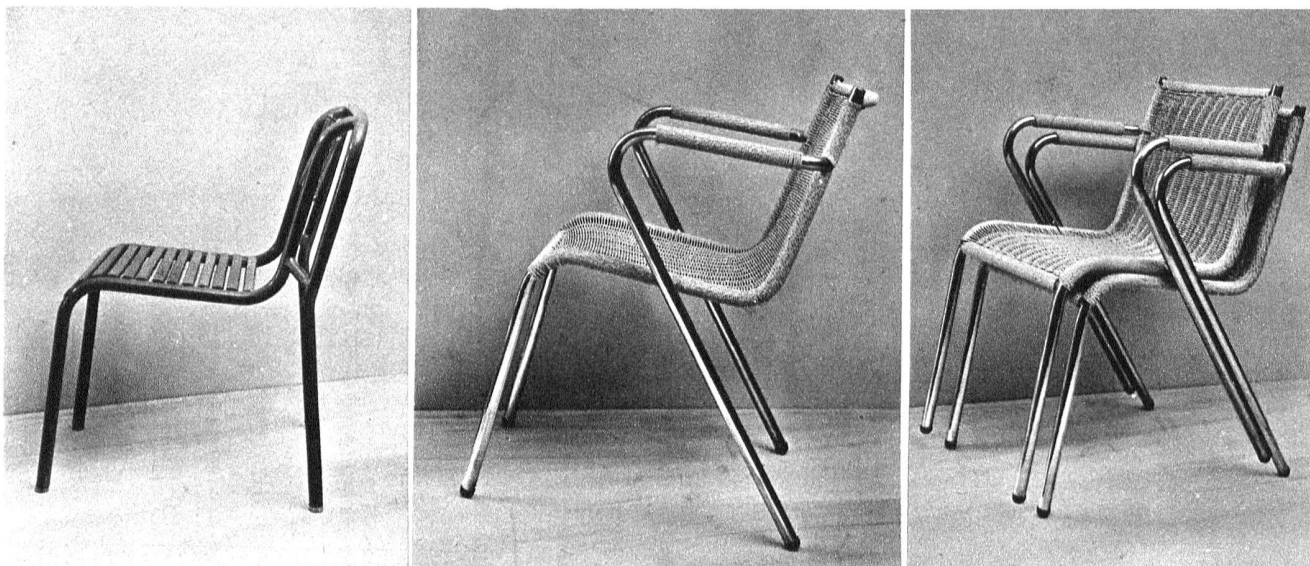
Paolo Chessa et
Vittoriano Vigano.



Jean Royère.

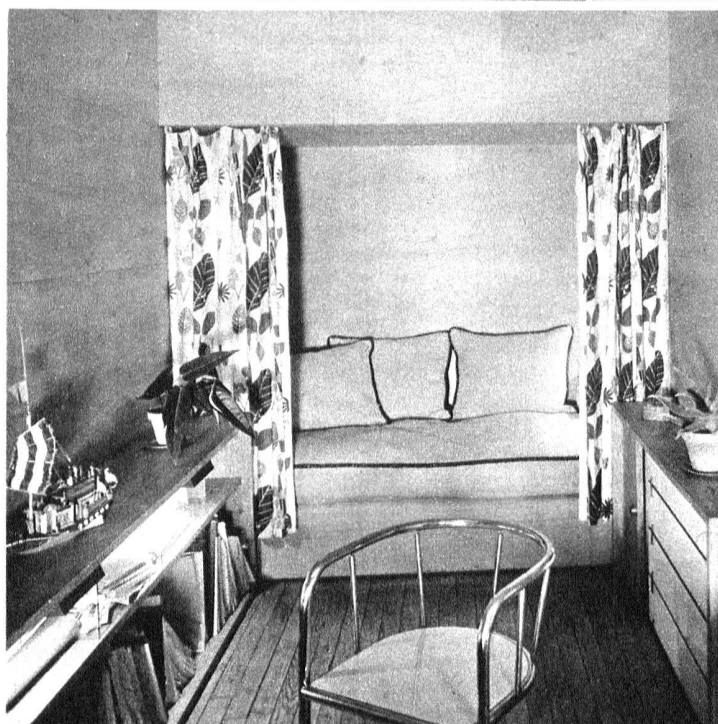


Axel Larsson, Möbel-
fabrikerna, Bodafors.

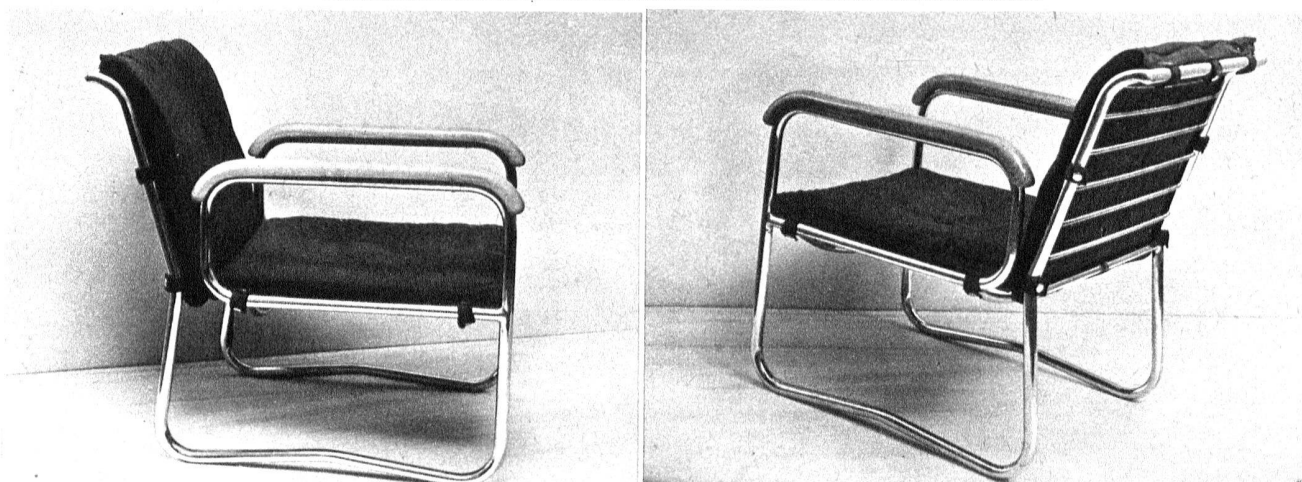


Gabriele Mucchi. Meubles en tubes d'acier. Meubles métalliques Pino. (Modèle déposé.)

SIÈGES MÉTALLIQUES



Jean Royère.



Gabriele Mucchi. Petit fauteuil en acier. Meubles métalliques Pino. (Modèle déposé))

Gabriele Mucchi. Fauteuil breveté. Meubles métalliques Pino.